

DE OPSTARTFASE VAN EEN BUURTZORGCONCEPT: EEN PRAKTIJKERVARING

LEEN HEYLEN

VAN MODEL NAAR PRAKTIJK

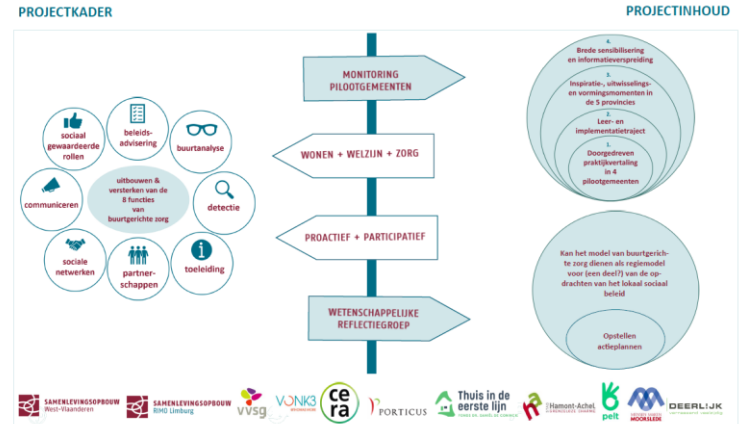
- Hoe vertaalt het beleidsconcept van burgergerichte zorg zich in de praktijk?
 1. Wat is de ervaren meerwaarde en waar liggen kansen?
 2. Waar situeren zich uitdagingen?
- Vertrekpunt: wetenschappelijke evaluatie enkele pilootpraktijken
 - Online survey
 - Diepte interviews met buurtbewoners
 - Documentenanalyse
 - Focusgroepen met betrokken professionals en beleidsmakers

ONZE PRAKTIJKERVARINGEN

Zorgzame dorpen



ZORGZAME BUURTEN: MINDER MAZEN, MEER NET



Buurtanalyses in verschillende gemeenten (Hoogstraten, Turnhout, Westerlo...)

PRAKTIJKERVARINGEN

- Diversiteit aan initiatieven met diversiteit aan doelstellingen: van sociale cohesie versterken, tot informele zorg en / of toeleiding & detectie van zorg- en ondersteuningsnoden
- Gemeenschappelijk:
 - In de ‘buurt’, in de nabije woonomgeving van kwetsbare inwoners
 - Professionele ondersteuning

1) ERVAREN MEERWAARDE & KANSEN

- Kansen voor ontmoeting



"Ik kom onder de mensen, ik heb nieuwe vrienden leren kennen door het buurtbudget. Ik zat altijd thuis opgesloten ervoor. Ik kwam al jaren nergens meer. [...] Ik ben daar dus heen gegaan, en dat heeft mij wel een heel deel opgekrikt."

(betrokken buurtbewoner)



'Dat is niet dat je bij elkaar gaat binnenlopen. Gewoon dat je de mensen beter leert kennen. Dat ze eens komen en een tasje koffie drinken, een babbeltje doen. En de rest komt vanzelf.'

70-jarige weduwe, deelnemster

1) ERVAREN MEERWAARDE & KANSEN

- Ontmoeten versterkt kleine helpen



“Een buur die ook aan de bank was, vroeg of ik een lampje in haar badkamer kon repareren. Als die bank er niet was, had ze dat nooit aan mij komen vragen.”

(betrokken buurtbewoner)

- Kan vraag- en handelingsverlegenheid doorbreken

1) ERVAREN MEERWAARDE & KANSEN

- Zet in op nabijheid van (professionele) zorg & steun



'Nieuwe aanvraag tot deelname. Ik vermoed dat deze mevrouw psychiatrische problemen heeft. We spreken af dat ik eens nadenk wat het initiatief voor haar kan betekenen en dat ik haar snel terug contacteer. Ik weet op dit moment ook niet onmiddellijk wat we kunnen doen om haar te helpen. Volgens mij is professionele hulp hier meer aangewezen.'

Uit het logboek van een praktijkwerker

1) ERVAREN MEERWAARDE & KANSEN

- Inclusieve aanpak: voor iedereen in de buurt, met specifieke aandacht voor inwoners met kwetsbare positie



“Veel mensen in de wijk die hadden in het begin de indruk van ‘amai die hebben het hoog’ omdat die gewoon netjes gekleed gingen. Bij ons zijn er veel mensen, je ziet dat bij mij, je doet gewoon een broek aan en hupsakee. En die hadden al eens een mooi kleedje aan en dan was het zo in het begin van ‘amai ...’. En dat is nu de beste medewerking. Prachtig. Zij zijn niet meer of niet minder dan wij. Zij hebben begrip dat er bij ons mensen zitten die het minder hebben. Maar dat gaat perfect, die samenwerking.”

(betrokken buurtbewoner uit sociale woonwijk)

- Kans om voorbij ‘ageism’ te denken

2) UITDAGING #1 IN DE PRAKTIJK

- Valkuil: nostalgie leidt praktijkvertaling



2) UITDAGING #2 IN DE PRAKTIJK

- Niet iedereen heeft een buur
 - 28% van de Vlaamse bevolking woont in een plaats met onvoldoende mix van basisvoorzieningen op fiets- of wandelafstand
 - Een kwart van de Vlaamse bevolking woont in een lintbebouwing
- Hoe deze groep niet uit het oog verliezen in praktijkvertaling?

3) UITDAGING #3 IN DE PRAKTIJK

- Rol professional / trekker
 - Tussen vasthouden en loslaten



'Ik wil het ook niet te hard naar mijzelf toetrekken. Omdat ik dan denk, dan zit ik het zelf in te vullen. Dat wil ik zeker niet doen.'

Praktijkwerker

- Tijd en ruimte: ploetertijd

Na een succesvolle opstart in één deel van de gekozen buurt, werd ervoor gekozen om ook extra in te zetten op de bekendmaking en lancering in een ander deel van de buurt. De praktijkwerker sprak met jeugdwerkers in die wijk, met buurtwerkingen,... Er werd een moment geprikt om een opendeur te houden in het buurthuis. Uitnodigingen werden gepost en er werd gratis taart en een drankje voorzien. Alles was klaar voor een succesvolle opendeur. Niemand kwam opdagen....

SAMENVATTEND

- Praktijkvertaling duidt op potentieel buurtgerichte zorg maar ook uitdagingen
 - Kansen: nabij & inclusief
 - Uitdagingen: rol professional /trekker & nostalgie
- Vaak ploeteren: met vallen en opstaan

Contact: leen.heylen@thomasmore.be
www.vonk3.be