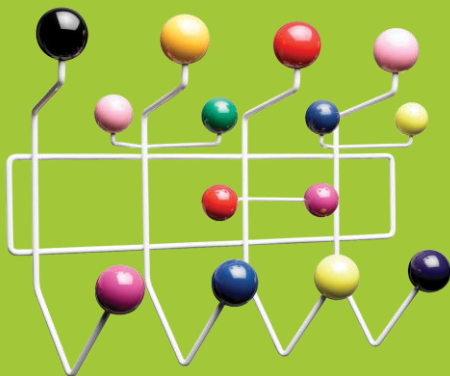


Hou wonen betaalbaar, vooral in armoedesituaties

**Enkele bijkomende gegevens
in reactie op de USAB-paper van B. Hubeau, G. Verbist, S.
Oosterlynck & B. Cantillon**

Sien Winters
onderzoeksleider HIVA, coördinator Steunpunt Wonen
www.hiva.be, www.steunpuntwonen.be



Kwaliteit

VLAAMSE WOONBESTAND



Woningen van ontoereikende kwaliteit



Technische installaties &
Beperkte aanpassingen



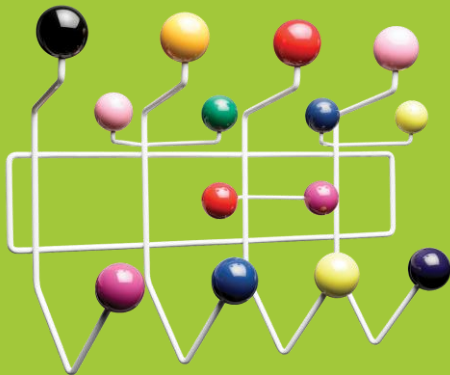
± 650 000 woningen

Bron: Vanderstraeten & Ryckewaert (2015), op basis van Grote Woononderzoek 2013
(objectieve screening 5.000 woningen)

KU LEUVEN

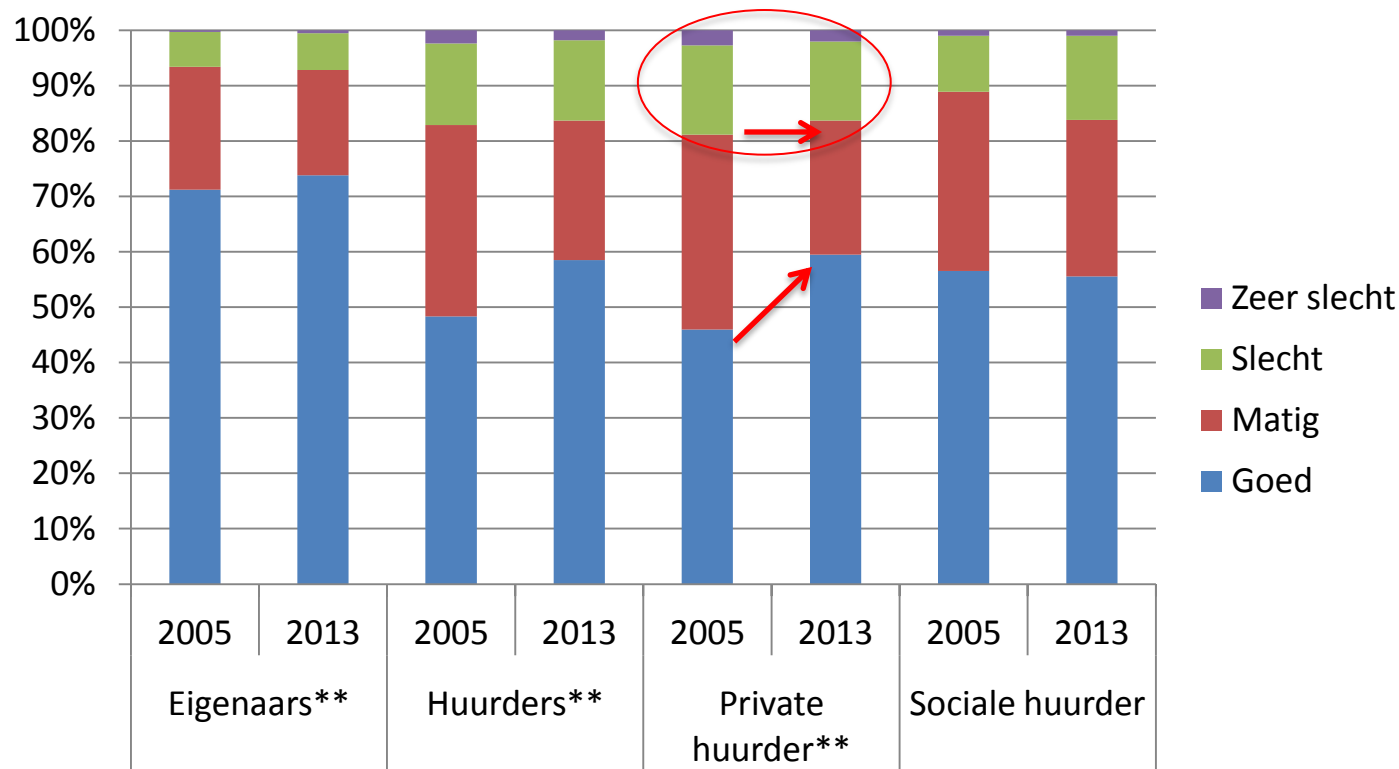
HIVA

ONDERZOEKSINSTITUUT VOOR ARBEID EN SAMENLEVING



Kwaliteit

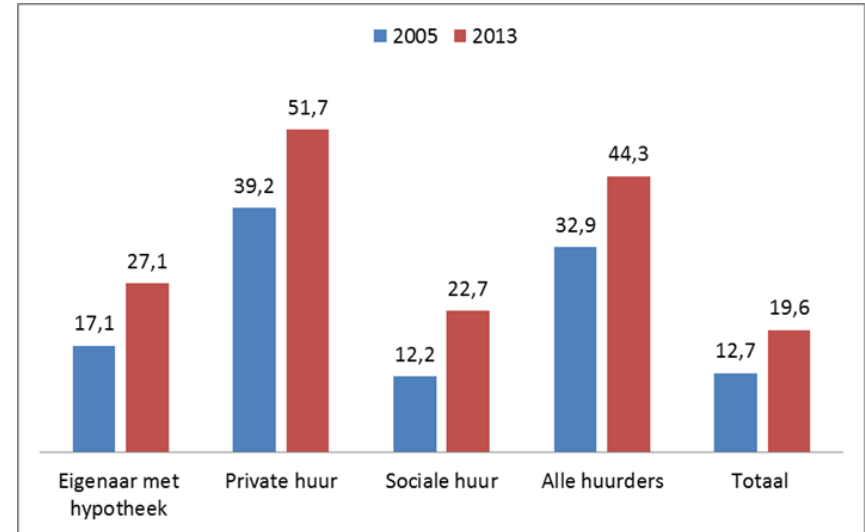
Aandeel woningen van (zeer) slechte kwaliteit, in %, Vlaams Gewest, 2013



Bron: Van den Broeck & Vanderstraeten (2015), op basis van GWO2013 en WS2005 (subjectieve meting)

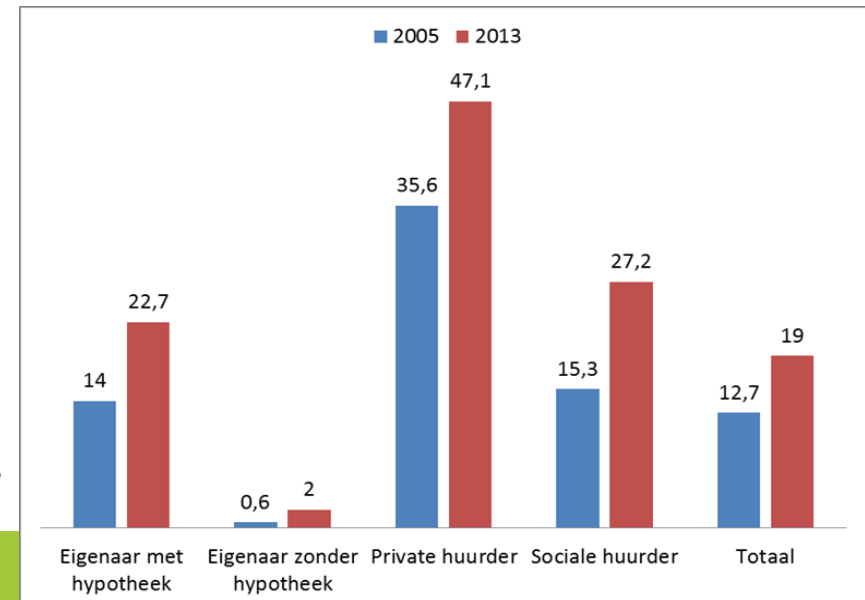
Betaalbaarheid

Aandeel huishoudens met woonquote > 30%



Aandeel huishoudens met woonquote > 40%

inclusief bijkomende woonuitgaven

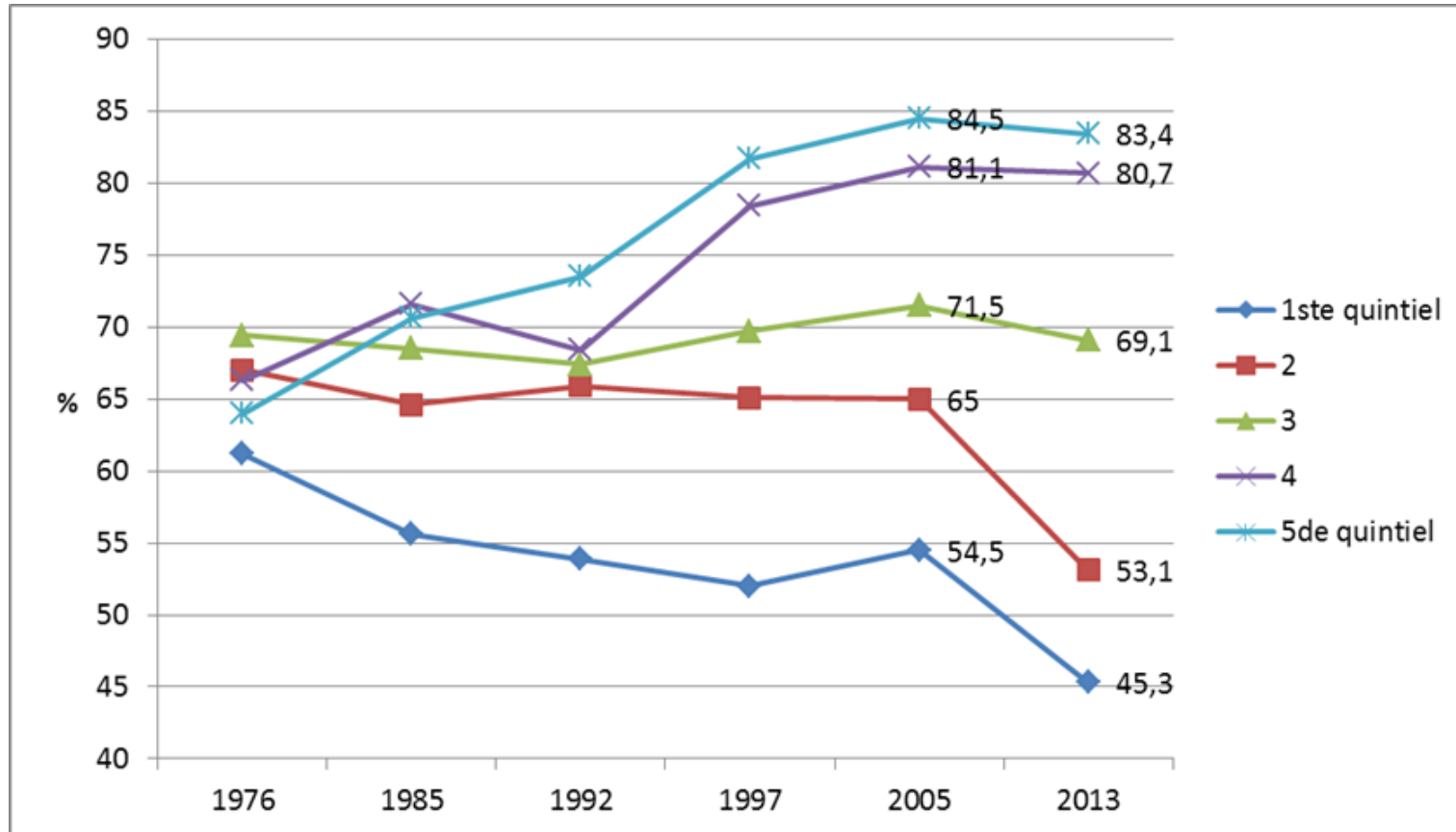


Bron: Heylen (2015), op basis van Woonsurvey 2005 en GWO2013

Toenemende ongelijkheid woningbezit

Evolutie aandeel eigenaars naar inkomensquintiel

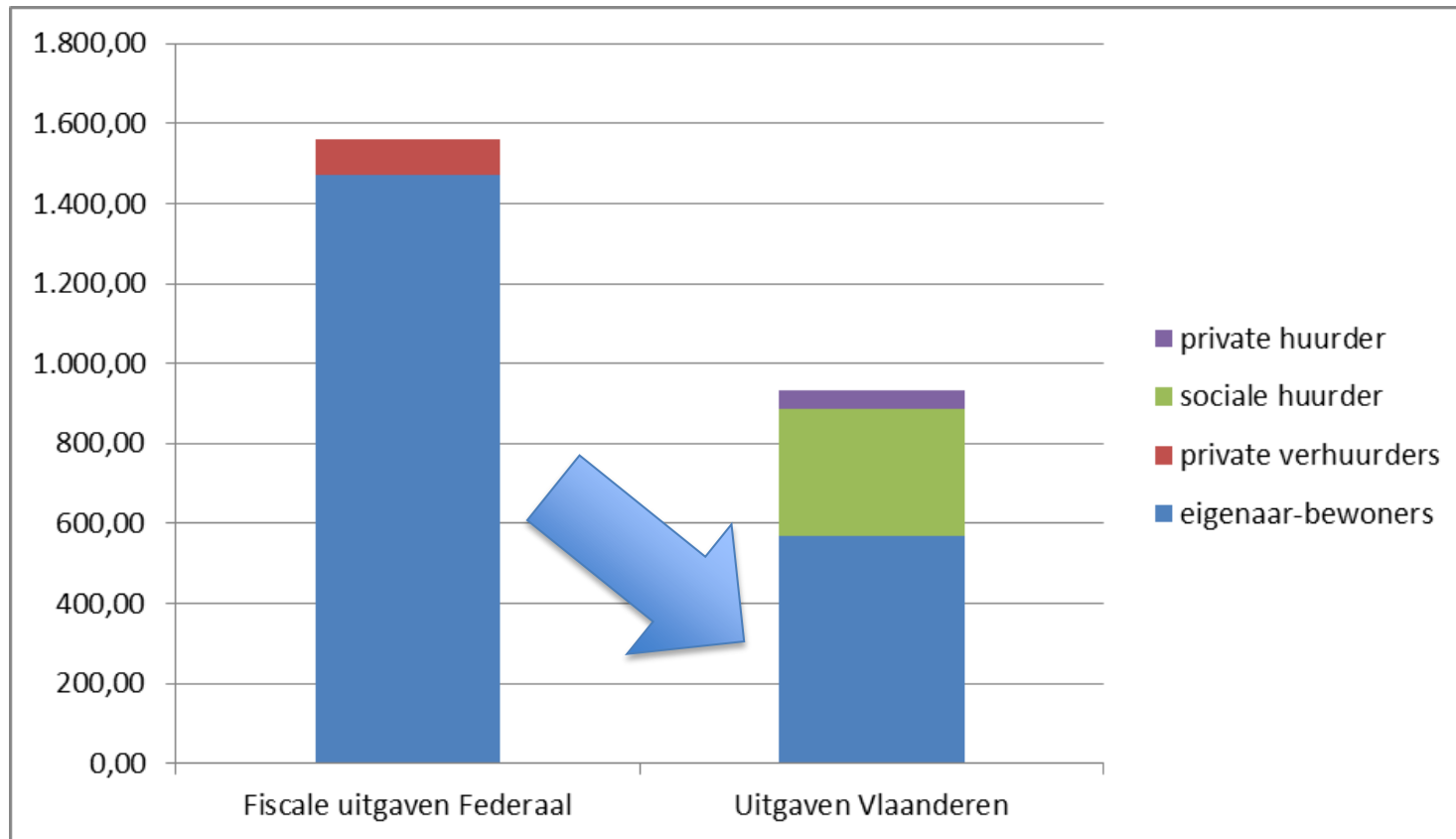
(equivalente inkomens, huishoudens op actieve leeftijd)



Bron: Heylen e.a. (2015), op basis van GWO2013

Middelen

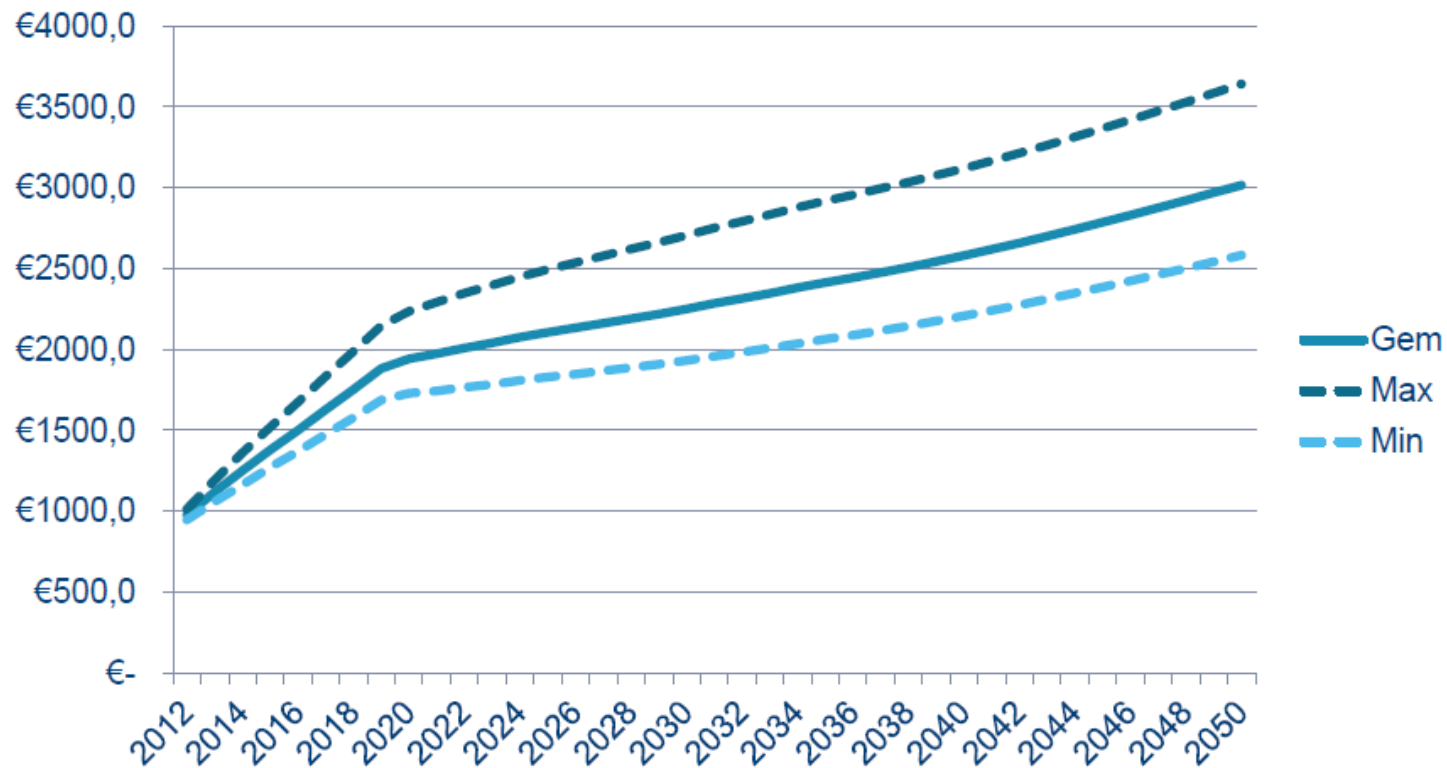
Raming **totale uitgaven voor wonen** van federale en Vlaamse overheid, in miljoen euro, Vlaams Gewest, 2014



Vlaams Parlement (2013), 'Ontwerp van decreet houdende de Middelenbegroting van de Vlaamse gemeenschap voor het begrotingsjaar 2014'; Belgische Kamer van Volksvertegenwoordigers (2013), 'Wetsontwerp houdende de Middelenbegroting voor het begrotingsjaar 2014'; Wonen-Vlaanderen
Niet inbegrepen: BTW, vennootschapsbelasting, energiemaatregelen, fiscale voordelen voor tweede verblijven
Berekeningen onder veronderstellingen

Middelen

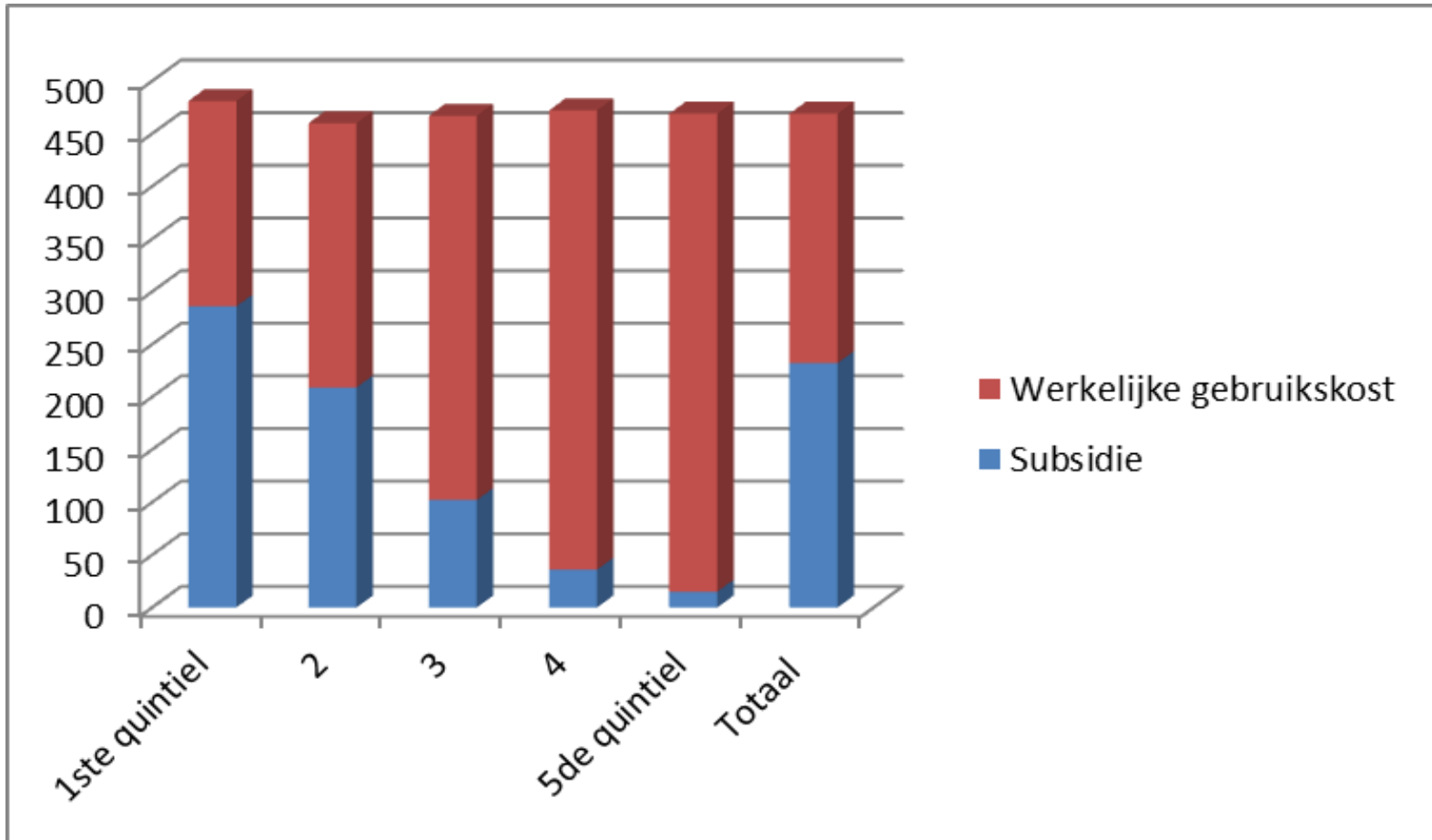
De evolutie van de geraamde uitgave voor de woonbonus onder drie verschillende veronderstellingen m.b.t. start- en stopkansen, Vlaams Gewest (miljoenen)



Bron: Goeyvaerts & Vastmans (2014)

Beleidsinstrumenten

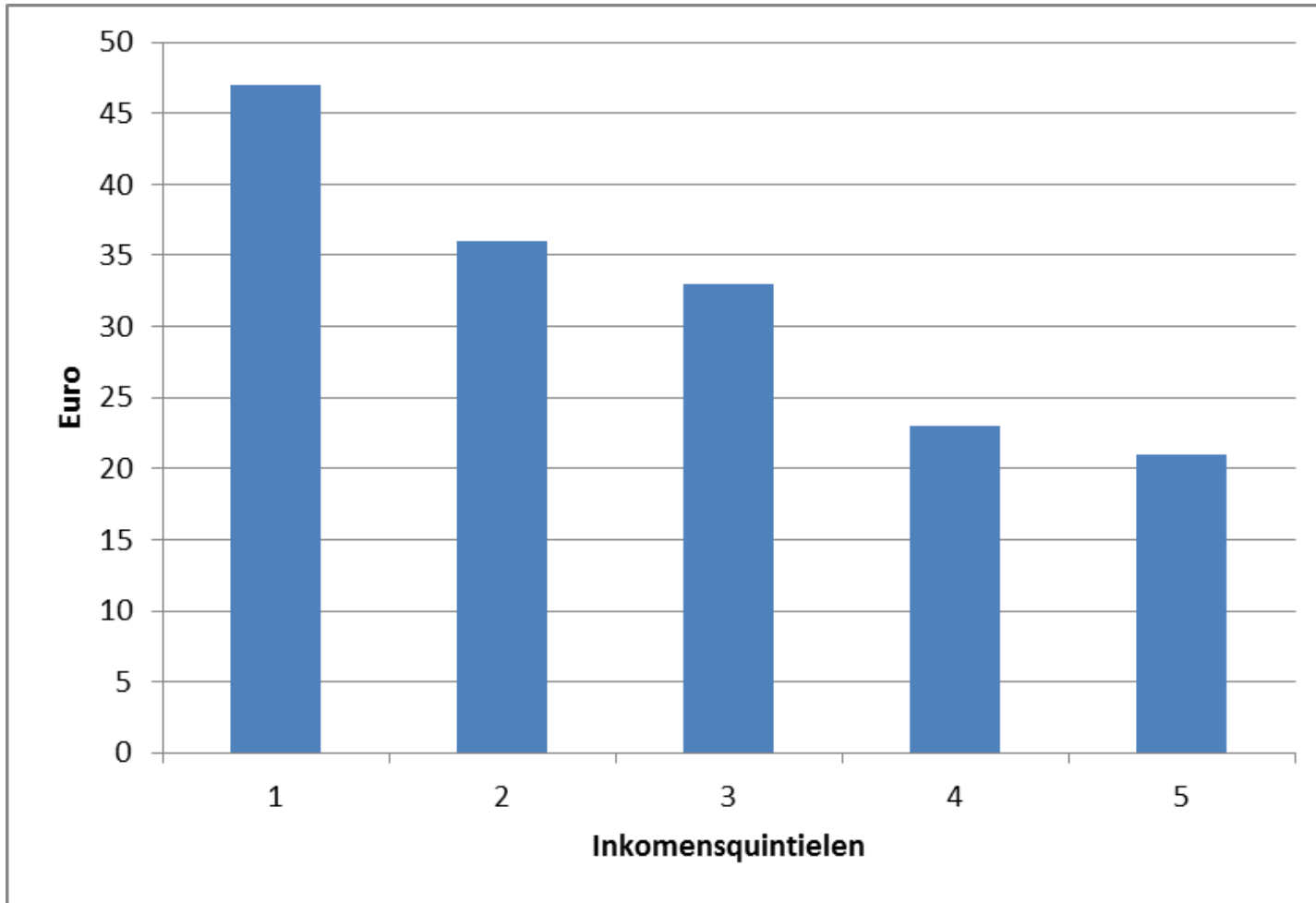
Gemiddelde subsidie sociale huur, in euro per maand, Vlaanderen 2008



Bron: VMSW databank sociale huurders (Heylen & Winters, 2012)

Beleidsinstrumenten

Gemiddelde subsidie sociale lening VMSW, in euro per maand, Vlaanderen



Bron: databank VMSW, leningen waarvoor rentevoet herzienbaar was 2003-2008 (Heylen & Winters, 2012)

Beleidsinstrumenten

Decielen van het equivalent besteedbaar inkomen	Besteedbaar inkomen, kolom %	Woonbonus, huidig stelsel, kolom %	Verskil met inkomensverdeling, procentpunt
1	3,0	0,8	-2,2
2	4,1	1,5	-2,6
3	5,3	1,9	-3,4
4	6,5	4,0	-2,5
5	7,8	8,8	1,0
6	9,6	10,8	1,2
7	11,3	17,0	5,7
8	13,1	17,7	4,6
9	15,7	21,0	5,3
10	23,7	16,5	-7,2

72,2%

Bron: Vastmans, Heylen & Goeyvaerts (2014), op basis van EU-SILC 2010, EUROMOD 2012

Bronnen

- Heylen K. (2015), *Grote Woononderzoek 2013. Deel 2. Deelmarkten, woonkosten en betaalbaarheid*, Steunpunt Wonen, Leuven, 60 p.
- Heylen K. & Winters S. (2012), *De verdeling van de subsidies op vlak van wonen in Vlaanderen*, Steunpunt Ruimte en Wonen, Heverlee, 95 p.
- Haffner M., Van den Broeck K. & Winters S. (2014), *Onderzoek naar de woonfiscaliteit in Vlaanderen, Deel I: Literatuur en instrumenten*, KU Leuven.
- Goeyvaerts G. & Vastmans F. (2014). *Onderzoek naar de woonfiscaliteit in Vlaanderen, Deel II: Budgettaire analyse van instrumenten*, KU Leuven.
- Van den Broeck K. (2014), *Het Grote Woononderzoek 2013. Deel 4. Woningkwaliteit en renovatie: resultaten op basis van de vragen aan bewoners*. Steunpunt Wonen, Leuven.
- Vanderstraeten L. & Ryckewaert M. (2014), *Het Grote Woononderzoek 2013. Deel 3. Technische woningkwaliteit*, Steunpunt Wonen, Leuven
- Vastmans F., Buyst E., Helgers R. & Damen S. (2014), *Woningprijzen: woningprijs-mechanisme & marktevenwichten. De logica, nood en valkuilen van betaalbaarheid als woningprijs determinant*, Steunpunt Wonen, Leuven, p. 87.
- Vastmans F., Heylen K. & Goeyvaerts G. (2014), *Onderzoek naar de woonfiscaliteit in Vlaanderen. Deel III: Effectenmeting*, KU Leuven
- Winters S., Ceulemans W., Heylen K., Pannecoucke I., Vanderstraeten L., Van den Broeck K., De Decker P., Ryckewaert M. & Verbeeck G. (2015), *Wonen in Vlaanderen anno 2013. De bevindingen uit het Grote Woononderzoek 2013 gebundeld*, Garant, Antwerpen-Apeldoorn
- www.steunpuntwonen.be