

De NT2-trajecten van inburgeraars in kaart gebracht

VLOR,
Brussel, 21 01 2014

Peter De Cuyper
HIVA
peter.decuyper@kuleuven.be




Inburgering en Integratie




Inhoud

- Situering
- De evaluatie van taaltrajecten
 - Opzet
 - Methodologie
- Resultaten
- Conclusies




2




Situering

Steunpunt Inburgering en Integratie WP3
=


evaluatie van beleidsinstrumenten





Effectiviteit
Efficiëntie
Relevantie



NT2, MO, LO
NODO, NODW, IBO-T,
ILVH, Samen
inburgeren...



3

Situering

Evaluatiekader voor het Vlaamse inburgerings- en integratiebeleid:

- Conceptualisering van beleidsproces
- Definitie van evaluatiecriteria



An evaluation framework for Flemish integration policies

Montserrat González Garibay (KU Leuven | HVA)
Peter De Cuyper (KU Leuven | HVA)

Eerste toepassing op een beleidsinstrument: NT2



4




Opzet

Bestaand onderzoek

Vlaanderen

Rendementstudie
Audit 2012
Inhoudelijke inspectie
inburgering
HIVA-evaluatie
CTO
SDL

FOCUS:
pedagogisch/didactisch,
morfologie aanbod,
organisatie aanbod

Buitenland

Hoe een taal leren?
Taal = kapitaal
Weinig onderzoek naar
trajecten ikv
inburgering: Clausen &
Husted (2005)

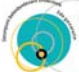






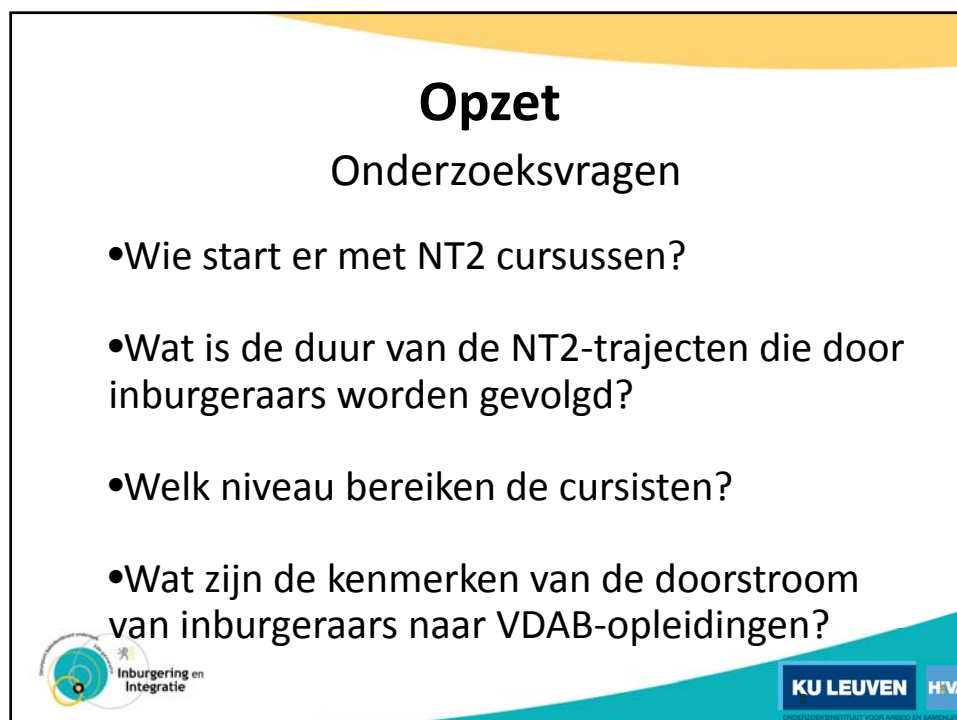
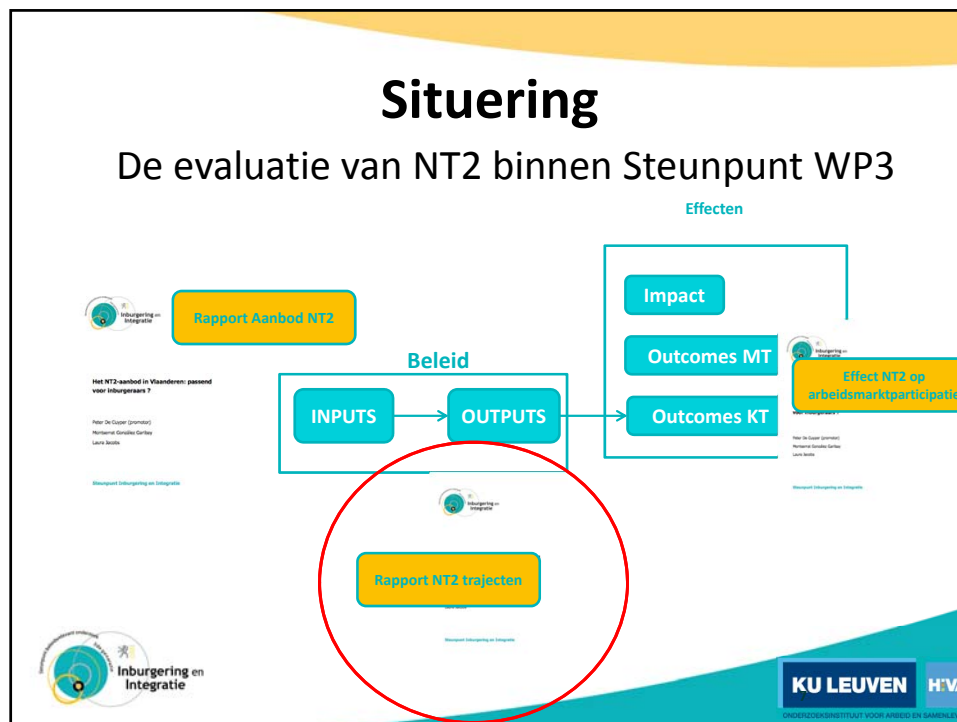

Opzet

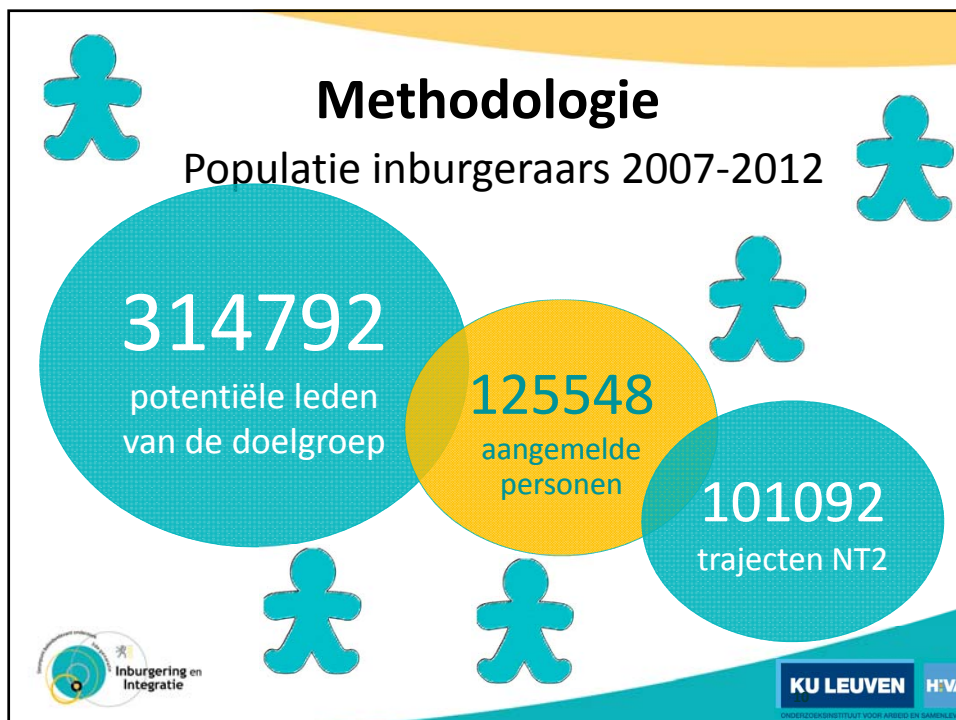
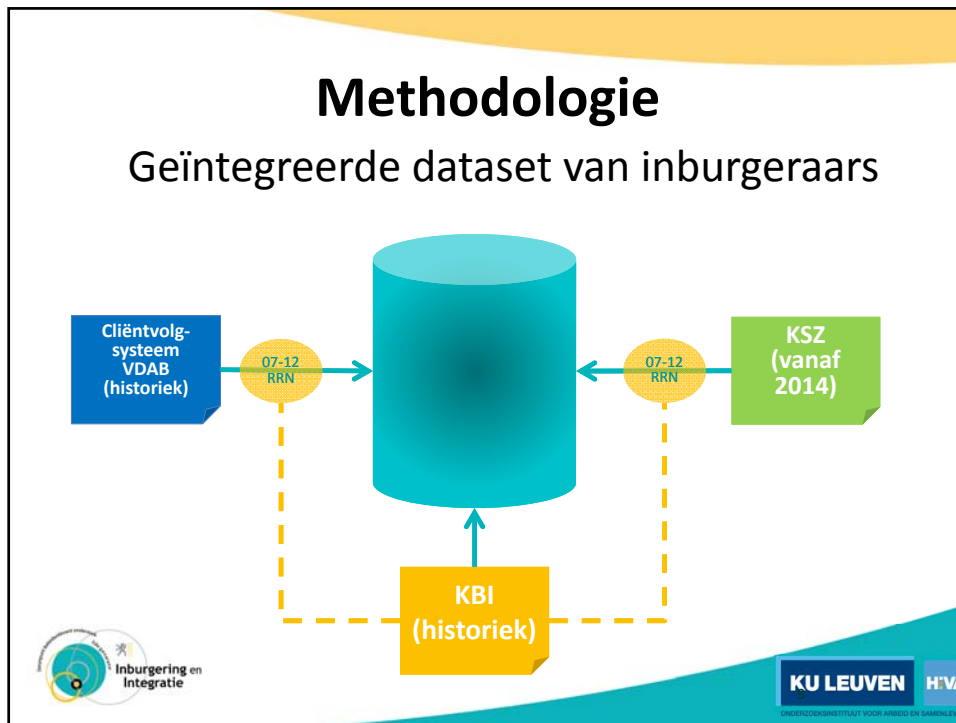
Lacunes mbt onderzoek NT2

- NT2-aanbod voor inburgeraars;
- Hoe zien de NT2-trajecten van inburgeraars eruit?
 - Wie start er? Wie start er niet?
 - Hoe lang leert men Nederlands?
 - Welk niveau bereiken de inburgeraars?
 - Overstap naar VDAB?
- Effecten van NT2-cursus op integratie: Werk? Sociale participatie?







Methodologie

Beperkingen

- geen zicht op NT2-trajecten niet-aangemelden;
- geen cursisten UTC in populatie;
- analfabeten: geen zicht op duur trajecten en behaalde niveaus;



KU LEUVEN H'VA

ONDERZOEKSWETTELIG VOOR ARBEID EN SAMENLEVING

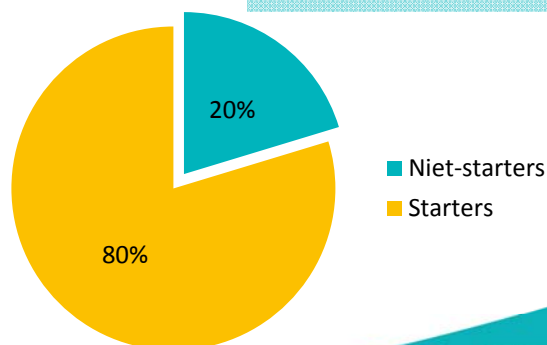
Resultaten

Wie start er?

8/10 aangemelden
start met een NT2-
traject

33% start in een CBE
67% start in een CVO

41% van de niet-
starters heeft een
vrijstelling NT2



KU LEUVEN H'VA


ONDERZOEKSWETTELIG VOOR ARBEID EN SAMENLEVING



Resultaten

Timing van de trajecten

39% van de inburgeraars start zijn NT2-traject vóór zijn aanmelding bij het OHB

Lineariteit trajecten?



ONDERZOEKSWETTELIJK VOOR ARBEID EN SAMENLEVING


Resultaten



Doorstroom CVO cursist cohorte 2007-2009

75% van de CVO-cursisten die met 1.1 starten stroomt door naar 1.2 of hoger

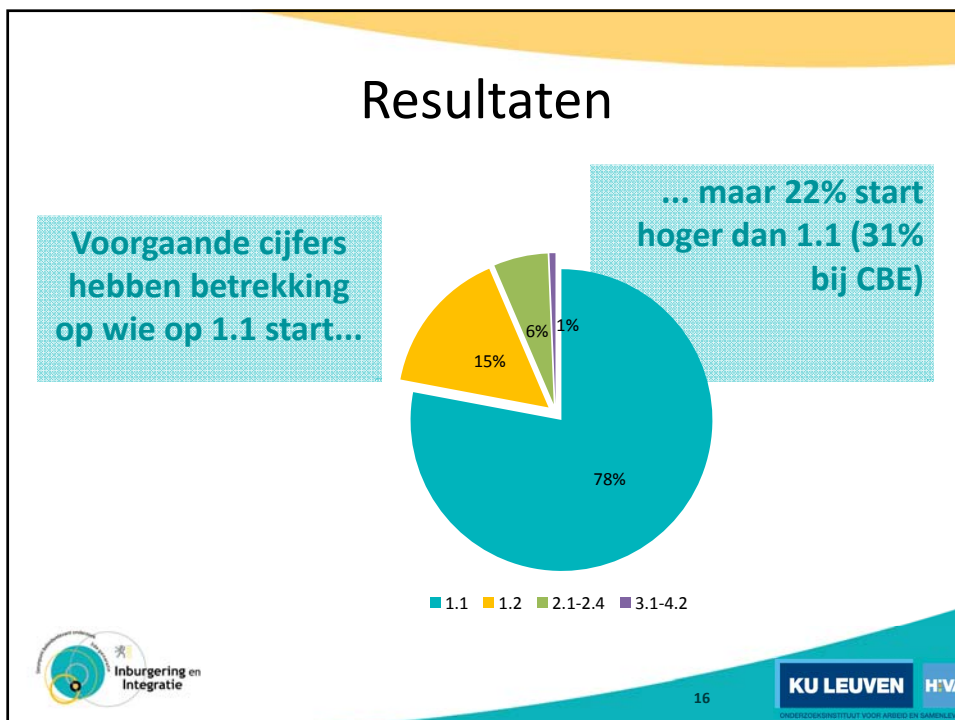
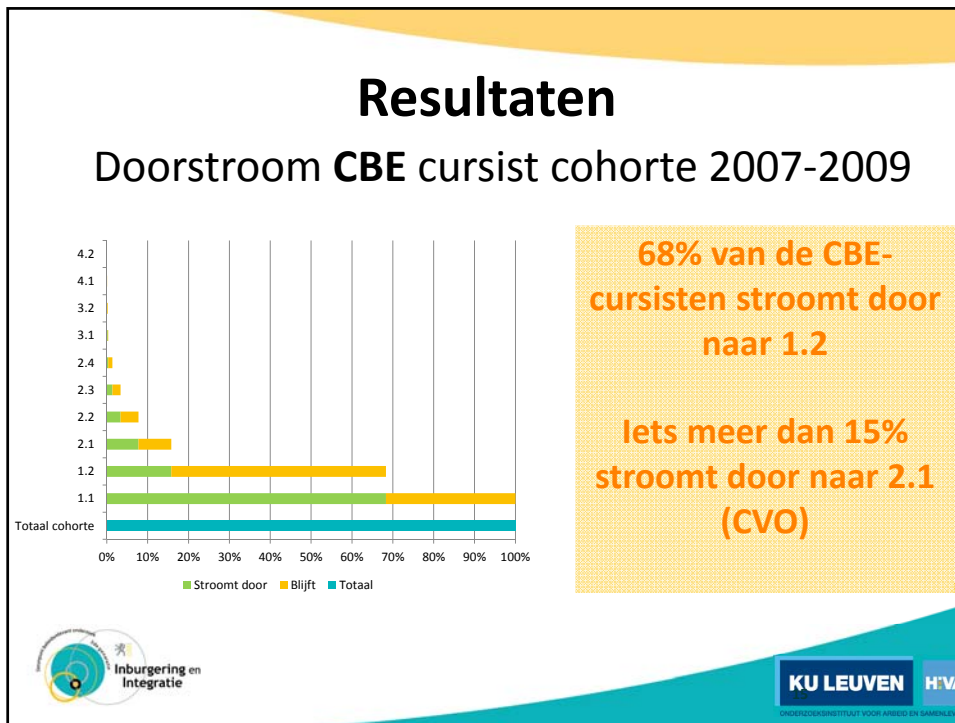
Minder dan 25% stroomt door naar 2.3 en hoger

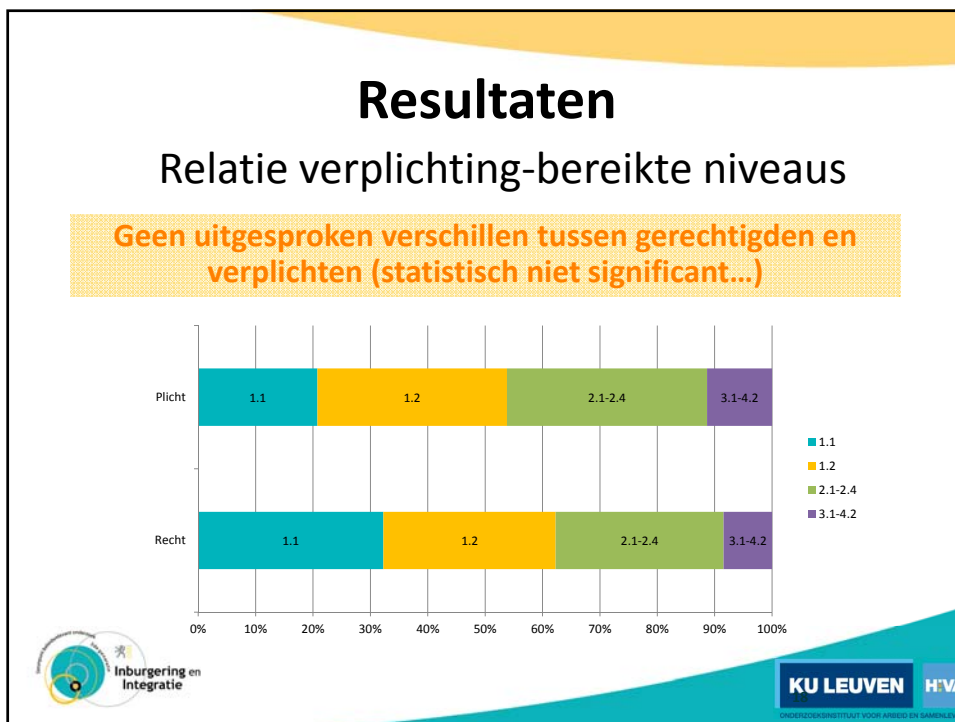
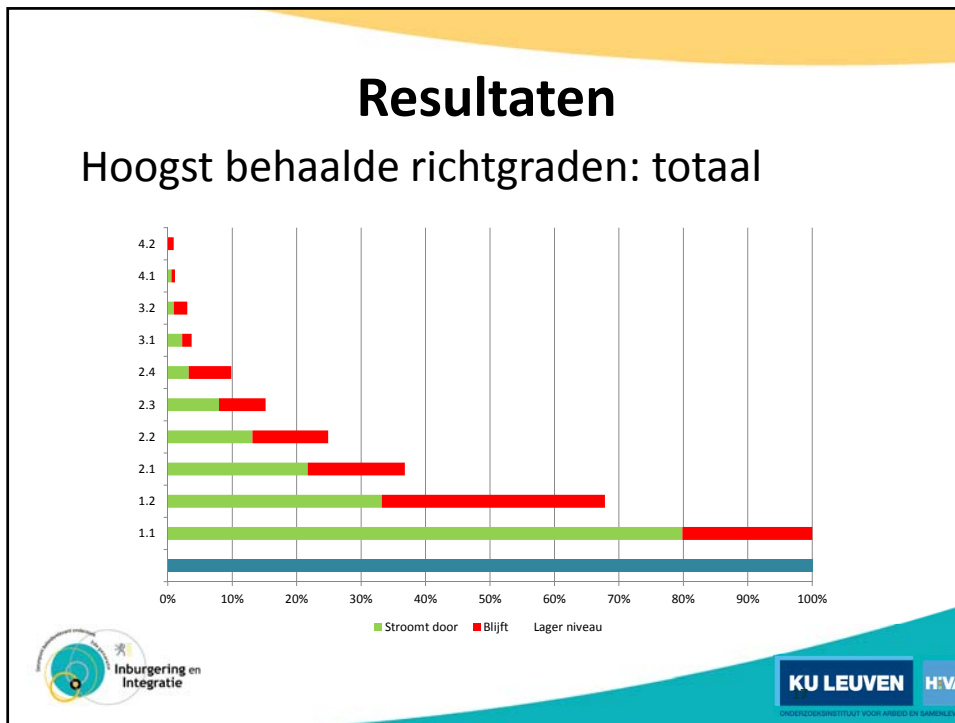
Cursusniveau	Stroomt door (%)	Blijft (%)	Totaal (%)
Totaal cohort	0	0	100
1.1	75	25	100
1.2	35	65	100
2.1	15	85	100
2.2	10	90	100
2.3	5	95	100
2.4	2	98	100
3.1	1	99	100
4.1	0	100	100
4.2	0	100	100



ONDERZOEKSWETTELIJK VOOR ARBEID EN SAMENLEVING

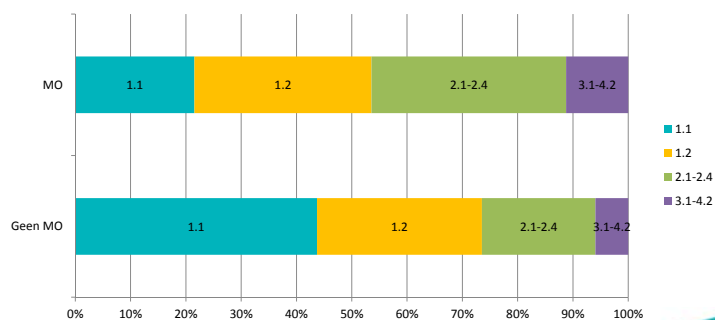




Resultaten

Relatie MO-bereikte niveaus

Deelnemers raken verder in hun traject (slechts 20% blijft in 1.1)



KU LEUVEN H'VA

ONDERZOEKSWETTELIG VOOR ARBEID EN SAMENLEVING

Resultaten

Wie heeft statistisch de grootste en de kleinste kans om naar 1.2 of hoger door te stromen?

Kleinste kans

Man
Turkije
Ouder dan 45
Zonder ondertekend contract
Zonder hoofdperspectief
Aangemeld in Brussel

Grootste kans

Vrouw
Afghanistan
Jonger dan 45
Ondertekend
inburgeringscontract
Professioneel of educatief
hoofdperspectief
Aangemeld in Gent



KU LEUVEN H'VA



ONDERZOEKSWETTELIG VOOR ARBEID EN SAMENLEVING

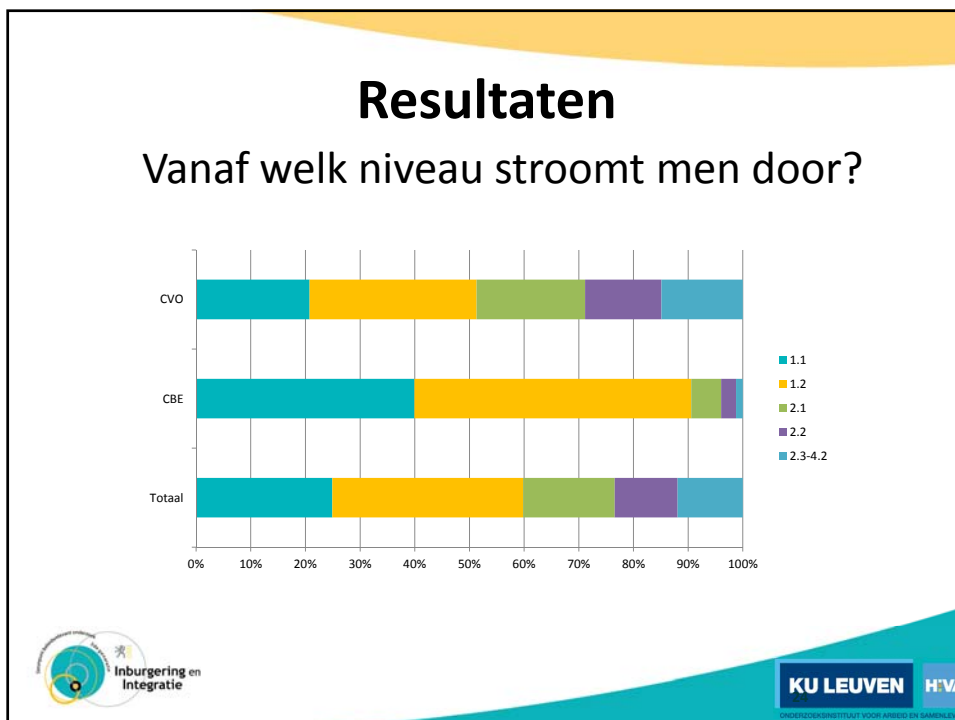
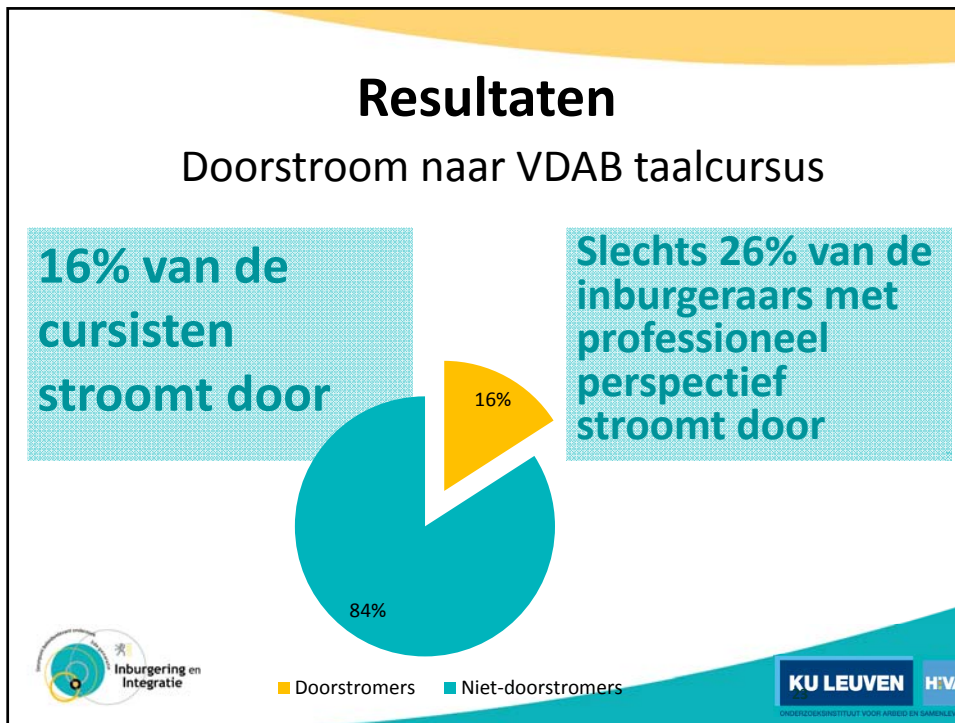


Resultaten

Duur van de trajecten X en mediaan in maanden

Richtgraad	CVO	CBE
1.1	8,6 (4,2)	19,2 (14,7)
1.2	17,1 (10,0)	36,0 (34,3)



Resultaten

Kenmerken van de doorstroom naar VDAB

73% van de CVO-doorstromers en 81% van de CBE-doorstromers blijft zijn traject bij CBE/CVO volgen na de start van hun VDAB-taaltraject

- Bijna 8/10 CVO doorstromers bereikt rg. 2.1 of hoger ↔ 4/10 niet- doorstromers
- bijna 4/10 CBE-doorstromers bereikt rg 2.1 of hoger ↔ 1/10 niet-doorstromers



KU LEUVEN H.V.A.

ONDERZOEKSWETTELIG VOOR ARBEID EN SAMENLEVING

Conclusies

Doel van NT2 cursussen binnen inburgerings-traject 'in een zo kort mogelijke tijd een basistaalvaardigheid van het Nederlands aan te reiken als opstap naar een vervolgcursus'



Basistaalvaardigheid?

Participatie ligt hoog (80%)

Als opstap?

Ja (74,1% stroomt door naar 1.2), maar

- beperkte doorstroom naar 2.1 binnen CBE
- effect verplichting 1.2?
- Deadweight loss voor CVO?

-in een zo kort mogelijke tijd'

- neen voor CBE cursist;
- effect verplichting 1.2?



KU LEUVEN H.V.A.

ONDERZOEKSWETTELIG VOOR ARBEID EN SAMENLEVING

Conclusies

Duur van trajecten

Reële vs. theoretische duur van de trajecten

Gemiddelde duur van de trajecten ligt erg hoog

- CVO 1.1: 8,6 maanden
- CBE 1.1: 19,2 maanden

Groot verschil met duur cursussen...

- CVO 1.1: 3,6 maanden
- CBE 1.1: 8,4 maanden

Verklaring?

- Doorlooperperiodes?
 - Spreiding van het aanbod?
 - Intensiteit van de cursussen?
- Slaagpercentages/aantal gevolgde modules/uitval?



KU LEUVEN H'VA

ONDERZOEKSWETTELIJKE VOOR ARBEID EN SAMENLEVING

Conclusies

Doorstroom naar VDAB

Doorstroom is beperkt (17% bij CVO en 13% bij CBE)

Slechts een kwart van de inburgeraars met een professioneel perspectief stroomt door

Traject bij CBE/CVO wordt meestal vervolgd na doorstroom naar VDAB

Redenen van beperkte doorstroom? Gaat men direct naar finaliteitsopleidingen?

Heeft men intussen werk?

Afstemming CBE/CVO/VDAB?



KU LEUVEN H'VA

ONDERZOEKSWETTELIJKE VOOR ARBEID EN SAMENLEVING

Effect van taal op integratie?

- Effect van taal(cursus) op integratie van inburgeraars?
- Definitie integratie?
 - socio-cultureel?
 - structureel?
 - taal als middel of als doel?
- Nog geen Vlaamse studies over beschikbaar
- Programma steunpunt 2014-2015: effect van taalcursussen op arbeidsmarkt-participatie

