

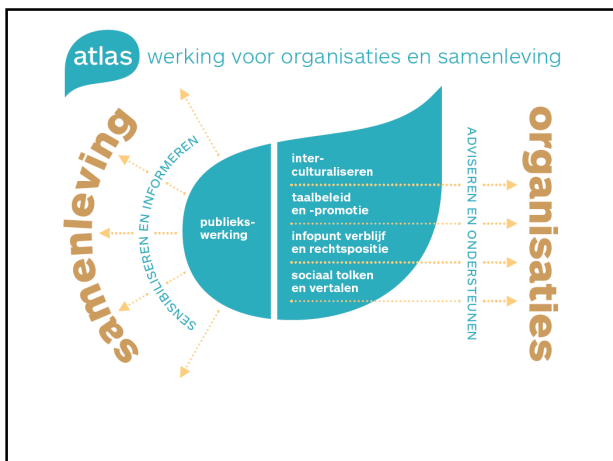
Toegang tot gezondheidszorg voor vluchtelingen

21 april 2016

Anna Van der Borgh
Infopunt verblijf en rechtspositie







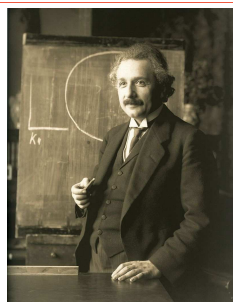
Wat is asiel?

Conventie van Genève



Subsidiare bescherming

Conventie van Genève (1951)



Wie is vluchteling?

1. Elke persoon die...
2. uit gegronde vrees
3. voor vervolging
4. wegens zijn ras, godsdienst, nationaliteit, het behoren tot een bepaalde sociale groep of zijn politieke overtuiging
5. zich bevindt buiten zijn land en die de bescherming van zijn land niet kan of wil inroepen

Subsidiare bescherming (2006)

Een asielzoeker die...

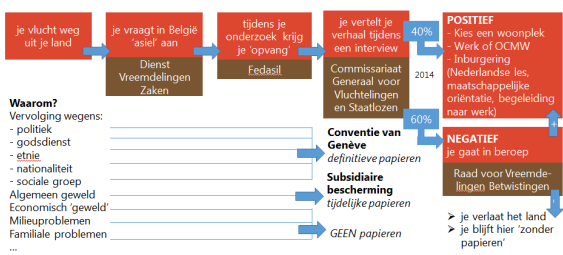
- niet voor de vluchtelingenstatus in aanmerking komt en
- bij terugkeer een **reëel risico op ernstige schade** zou lopen en
- zich niet onder de bescherming van zijn land kan of wil stellen.



Opvang

- Fedasil = Federaal agentschap voor de opvang van asielzoekers
 - > opvang in open opvangcentra
- LOI's = lokale opvanginitiatieven
 - > opvang in gebouwen beheerd door OCMW's

De stappen van de vluchteling (in België)



Recht op gezondheidszorg

- Recht voor iedereen in België, ongeacht het verblijfsstatuut
- Hoe beter het verblijfsstatuut, hoe beter de toegang tot gezondheidszorg
- Ook voor vreemdelingen met een precair of zonder wettig verblijf: wettelijke verankering

Betaling van medische kosten

- Basisprincipe: ziekteverzekering
- Residuaire stelsels:
 - OCMW
 - Fedasil
- Andere:
 - Verzekering
 - Derde (borgsteller) of betrokkene zelf



atlas - integratie & inburgering Antwerpen

15

Asielzoekers

- Opvangwet 12/1/2007 en KB 9/4/2007
- Materiële opvang in toegewezen opvangstructuur (code 207 van het wachtregister) gedurende de volledige asielprocedure
- Met inbegrip van medische en psychologische begeleiding



atlas - integratie & inburgering Antwerpen

16

Verblijf in de opvang

- Centrumarts of huisarts
- Eventueel doorverwijzing naar specialist of ziekenhuis
- Algemeen: recht op medische zorgen die zijn opgenomen in de RIZIV-nomenclatuur



atlas - integratie & inburgering Antwerpen

17

Uitzonderingen

- Min-lijst: “manifest niet noodzakelijke zorgen”
 - Orthodontie
 - Infertilitetsonderzoek en vruchtbaarheidsbehandeling
 - Tandprothesen indien er geen kauwprobleem is
- Plus-lijst: “medische zorgen die behoren tot het dagelijks leven”
 - Tandextracties
 - Tandprothesen ter herstel van de kauwfunctie
 - Geneesmiddelen categorie D



atlas - integratie & inburgering Antwerpen

18

Verblijf buiten de opvang

- Geen materiële opvang
- Ook geen financiële steun
- Wél betaling van medische kosten via Cel Medische Kosten van Fedasil
- Via een requisitorium = betalingsverbintenis
- Indien mogelijk: eerst aanvraag van requisitorium
- Indien niet mogelijk: attest van spoedeisende zorgen



atlas - integratie & inburgering Antwerpen

19

Cel Medische Kosten

- Centralisatie van medische kosten bij Fedasil
- Behandeling van alle facturen en aanvragen van requisitoria voor asielzoekers die niet in de toegewezen opvangstructuur verblijven
- Elke werkdag tussen 9u en 12u
- T 02/213.43.00
- F 02/213.44.12
- E medic@fedasil.be



atlas - integratie & inburgering Antwerpen

20

Medicatie

- Categorieën A, B, C, Cs, Cx
- In de opvang: medicatie “die tot het dagelijks leven behoort”
- Buiten de opvang: requisitorium nodig voor medicatie





DEMANDE DE REQUISITOIRE (gêre en charge DE SOINS / ACHAT DE MEDICAMENTS / AANVRAAG VAN REQUISITORIUM (betalingsverhoor) voor zorgverzekering/ aankoop medicijnen)

-NOM/NAAM :
 -PRENOM/VOORNAAM :
 -N°SP/AV (N°) :
 -DATE DE NAISSANCE/GEBOortedatum :
 -INSTITUTION DES SOINS / MEDICIN / ZORGINGSINSTELLING / POUWEL :
 -SERVICE ET N° DE FAX/DIENST EN FAXNUMMER :
 -DATE DE RENDEZ-VOUS / DATUM AANSPRAAK :
 -VOTRE N° DE TEL / UW TELEFOONNUMMER :

Si vous avez besoin d'un requisitoire pour assurer le paiement de vos médicaments ou de médicaments autres que l'obligation de compléter le formulaire et le faire à Fedasil au : 02/213.44.12 [atlas\[atlas.be\]](mailto:atlas@atlas.be) ou [medic\[atlas.be\]](mailto:medic[atlas.be)

Merci de votre compréhension.

Indica a een requisitorium nodig hebt, om de vergoeding van medicatie terug af te krijgen te garanderen, gelieve dit formulier in te vullen en door te geven naar Fedasil op het nummer 02/213 44 12 [aanzakende de atlas](mailto:atlas[atlas.be) met de dokter af te spreken.

Belofte voor uw bezorg.

Centre Médical Médicatie tel : 02/213.44.12 - 02/213.43.00
 Fax 02/213.44.12
 e-mail : [medic\[atlas.be\]](mailto:medic[atlas.be)
 Koningstraat - Rue des Chartriers 21
 1000 Bruxelles

Tbc-screening

- Longfoto van elke asielzoeker:
 - Onmiddellijk na aankomst in België
 - Na 6 maanden in opvangcentrum
 - Na 1 jaar in de opvang
- Zwangere vrouwen en kinderen onder de 5 jaar:
 - Geen eerste binnenkomstscreening
 - Tuberculinehuidtest in opvangcentrum

Vaccinaties

- Vaccins bij aankomst:
 - Tegen poliomyelitis: asielzoekers vanaf 6 jaar en afkomstig uit landen met nog actieve poliocirculatie (Afghanistan en Pakistan)
 - Tegen mazelen – bof – rubella: asielzoekers vanaf 18 jaar en geboren na 1970
 - Niet: (potentieel) zwangere vrouwen
 - Tegen difterie – tetanus – kinkhoest: zwangere asielzoeksters met een zwangerschapsduur van 24 weken of meer



atlas - integratie & inburgering Antwerpen

24

Uitzonderingen

- Asielzoekers die vaccinatie weigeren
- Asielzoekers die door tijdsgebrek niet gevaccineerd worden of al vertrokken zijn voor vaccinatie kon worden toegediend
- Asielzoekers die in urgentie naar spoed worden doorverwezen



atlas - integratie & inburgering Antwerpen

25

Uitgeprocedeerde asielzoekers

OCMW-regeling “dringende medische hulp”

- Vermelding in art. 57§2, OCMW-wet 8/7/1976
- Definitie in KB 12/12/1996
 - dringende medische hulp**
 - = preventieve en curatieve zorgen
 - = ambulante zorgen en zorgen verstrekt in een verplegingsinstelling



atlas - integratie & inburgering Antwerpen

26

Over welke zorgen gaat het?

- Rol van de behandelende arts
- Dringend = noodzakelijk: bezoek aan arts, onderzoek, bevalling, kinesitherapie, medicatie, tandartsbezoek,...
- Niet enkel hoogdringende geneeskundige hulpverlening



atlas - integratie & inburgering Antwerpen

27

Taak van het OCMW

- Dringende medische hulp op grondgebied regelen
- Vertrouwelijkheid en autonomie
- POD Maatschappelijke Integratie
- Drie voorwaarden:
 - Onwettig verblijf
 - Behoeftigheid
 - Medisch attest



atlas - integratie & inburgering Antwerpen

28

Bevoegd OCMW

- Algemene regel: OCMW van de gemeente waar de persoon gewoonlijk verblijft
- Uitzondering: OCMW van de gemeente van het ziekenhuis
- Bevoegdheidsconflict, weigeringsbeslissing, beroep



atlas - integratie & inburgering Antwerpen

29

OCMW Antwerpen - SC Plein

- Sociaal centrum voor vreemdelingen zonder wettig verblijf
- Sociaal onderzoek:
 - Onwettig verblijf op het grondgebied van de stad Antwerpen
 - Behoeftigheid
- Positieve beslissing => waarborgattest = betalingsverbintenis



atlas - integratie & inburgering Antwerpen

30

SC Plein: praktisch

- Lamorinièrestraat 137 - 2018 Antwerpen
- Elke werkdag van 9u tot 16u, maandag slechts tot 12u30
- T 03/292.83.30
- F 03/292.83.69
- Nieuwe cliënten: intakegesprek in de voormiddag
- Cliënten in begeleiding: afspraak met maatschappelijk werker



atlas - integratie & inburgering Antwerpen

31

Bezoek aan een huisarts



- Getuigschrift + medisch attest naar OCMW => betaling door OCMW
- Voorlopig geen standaardattest
- Ook attest voor medicatie



atlas - integratie & inburgering Antwerpen

32

Ziekenhuis

- Doorverwijzing naar specialist, voor onderzoek of ingreep
- Spoedafdeling
- Contact met sociale dienst
- Verplicht te gebruiken en te bewaren medisch attest (MediPrima)



atlas - integratie & inburgering Antwerpen

33

Medicatie

- Categorieën A, B, C, Cs, Cx
- Categorie D
- Ander geneesmiddel?
- OCMW Antwerpen:
 - Voorschrift + medisch attest naar SC Plein
 - Stempel tot tenlasteneming op voorschrift
- Apotheker



atlas - integratie & inburgering Antwerpen

34

MediPrima

- Voor OCMW-cliënten zonder ziekteverzekering, later ook met ziekteverzekering
- Voor ziekenhuizen, later ook andere zorgverstrekkers
 - Huisartsen eind dit jaar?
 - Apothekers eind 2017?
- Doelstellingen:
 - Meteen duidelijkheid voor zorgverstrekkers over bevoegdheid OCMW
 - Snellere betaling door HZIV
- Veel problemen in de praktijk



atlas - integratie & inburgering Antwerpen

35

Antwerpse vluchtelingenwerkingen

- Adviescentrum Migratie (CAW Antwerpen)
Lange Stuivenbergstraat 54-56
2060 Antwerpen
T 03/235.34.05
- Sociale dienst Bond zonder Naam
Rolwagenstraat 49
2018 Antwerpen
T 03/233.06.84

Vragen?

- Infopunt verblijf en rechtspositie
Recht op gezondheidszorg
T 03/270.33.36
F 03.235.89.78
E anna.vanderborght@stad.antwerpen.be
