

# Over oude en nieuwe paradigma's

## Herverdelen Investeren Innoveren

Bea Cantillon



Universiteit Antwerpen



# De glorierijke jaren na 'les trentes glorieuses'

*De emancipatie van de vrouw*

*De bevrijding van harde labeur*

*De afname van de ongelijkheid in de wereld*

*De uitbreiding van Europa*

*De bevrijding van foute grote verhalen*

*De verdere economische groei*

*De stijging van het aantal werkenden*





Maar... op het vlak van armoede<sup>4</sup>  
brengt de welvaartsstaat geen  
vooruitgang meer voort



Universiteit Antwerpen



- The Lisbon Strategy (2000-2010) for growth, employment and social inclusion



- EU-2020 strategy: lifting 20 million people out of poverty
- “Vlaanderen gaat voor een 30%-reductie van het aantal mensen in armoede en blijft ook op Europees vlak de Pact 2020-doelstelling voor de halvering van de kinderarmoede vooropstellen.”

# Hoeveel mensen kunnen geen <sup>6</sup> kerstcadeautjes kopen? DS, 9/12



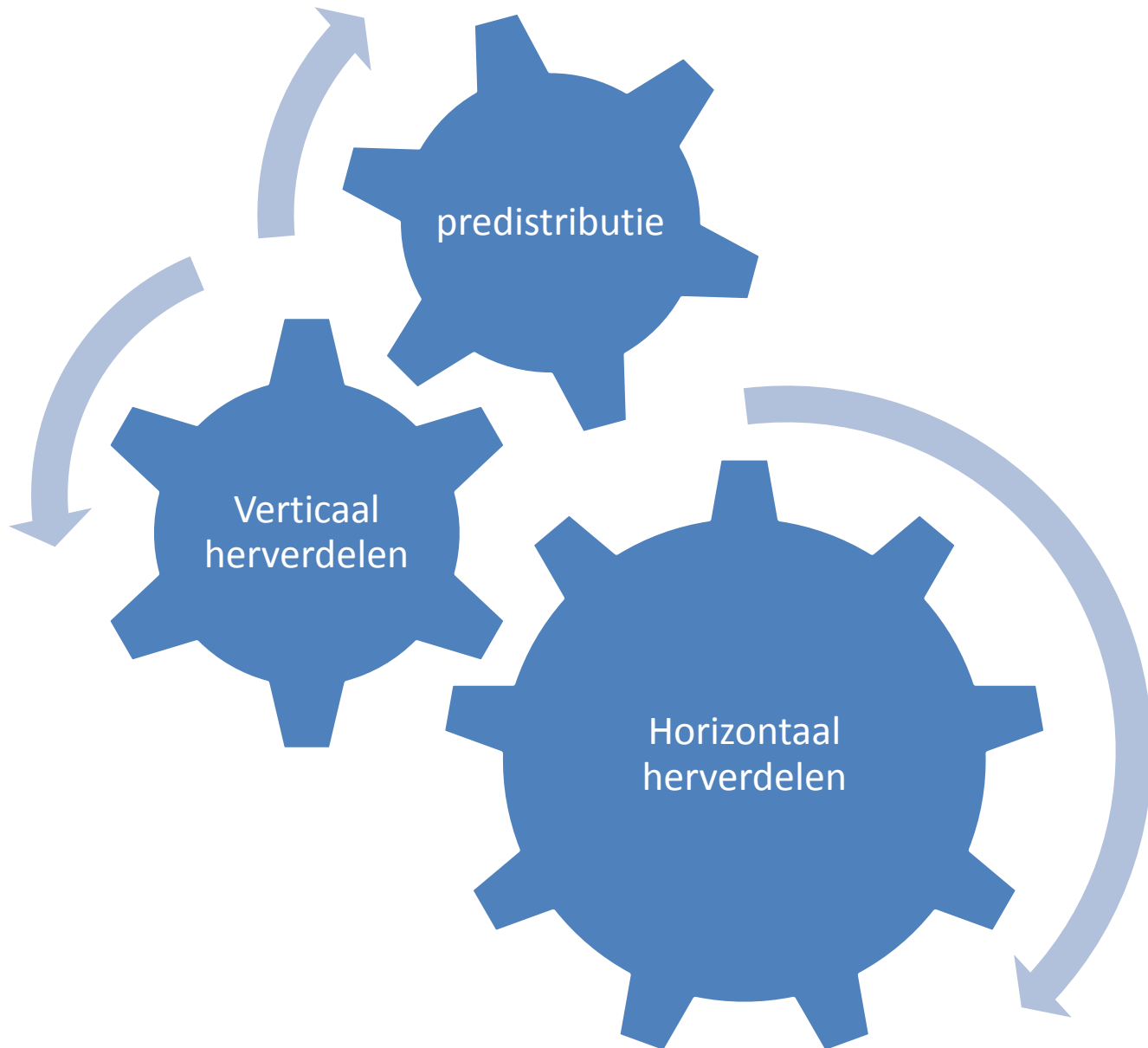
# 2004-2007

7

	AROP	tewerkstelling/ BNP	Sociale uitgaven
Scandinavië	+	+	-
Angelsaksisch	-	+	+
Continentaal	+	+	-
Oost Europa	-	+	-
Zuid Europa	+	+	-

Waarom ?



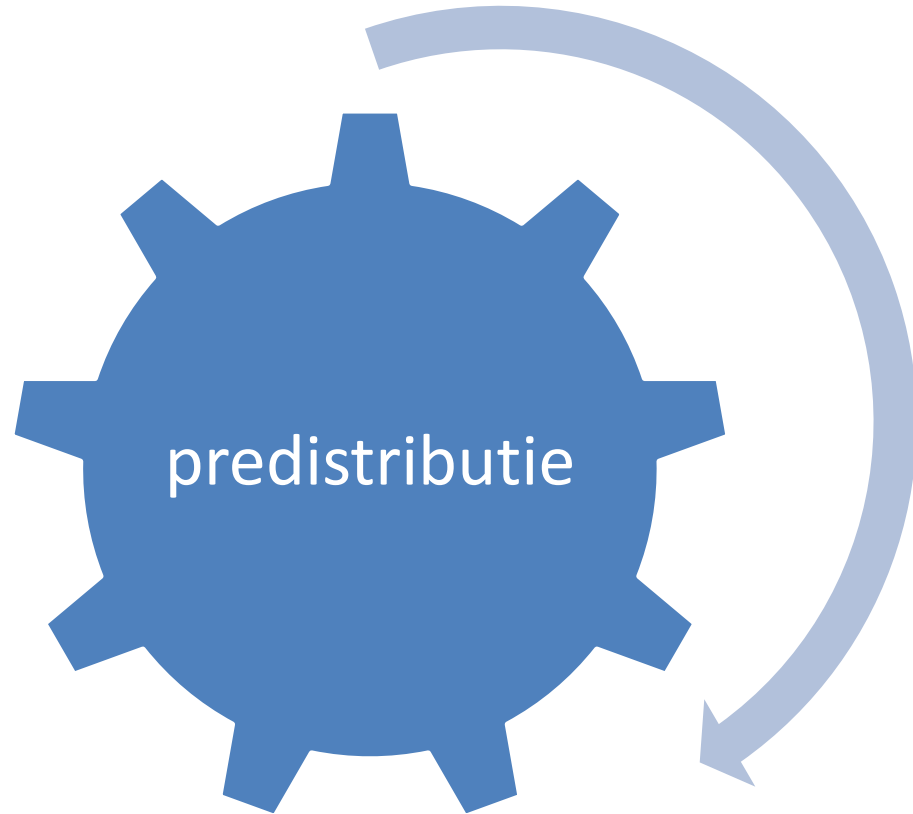


predistributie

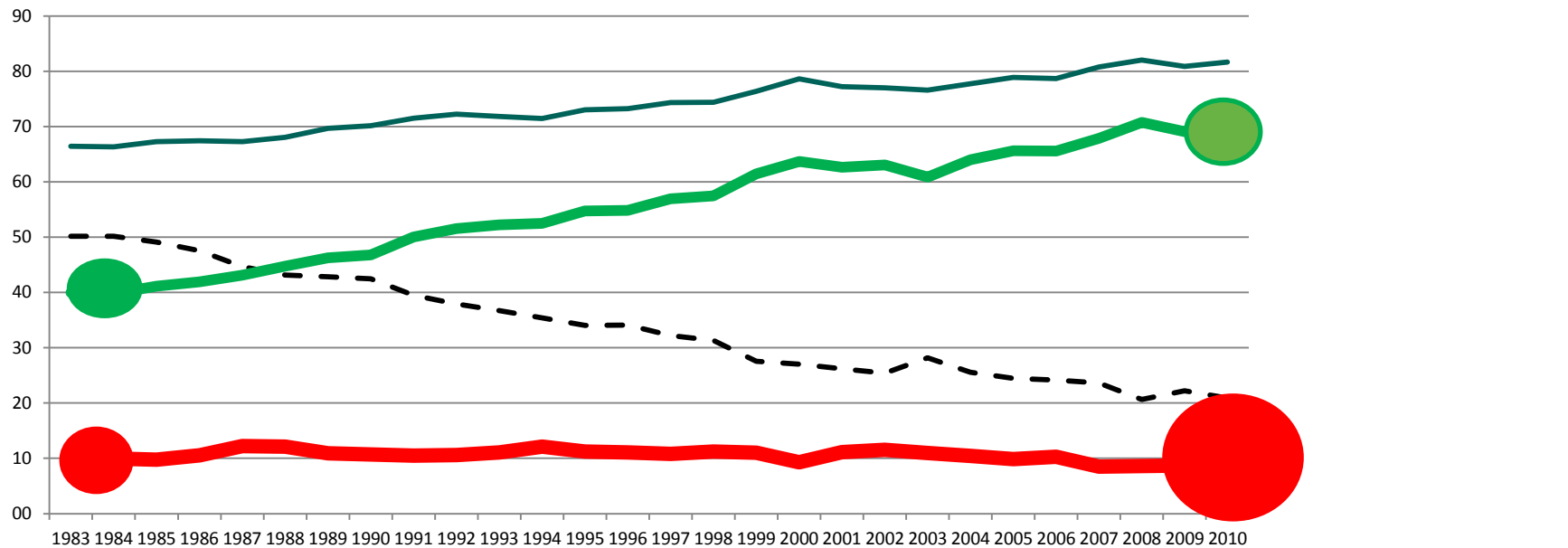
Verticaal  
herverdelen

Horizontaal  
herverdelen

# Preventie, herstel en sociale promotie



## Vlaanderen : de verdeling van de groei van de tewerkstelling

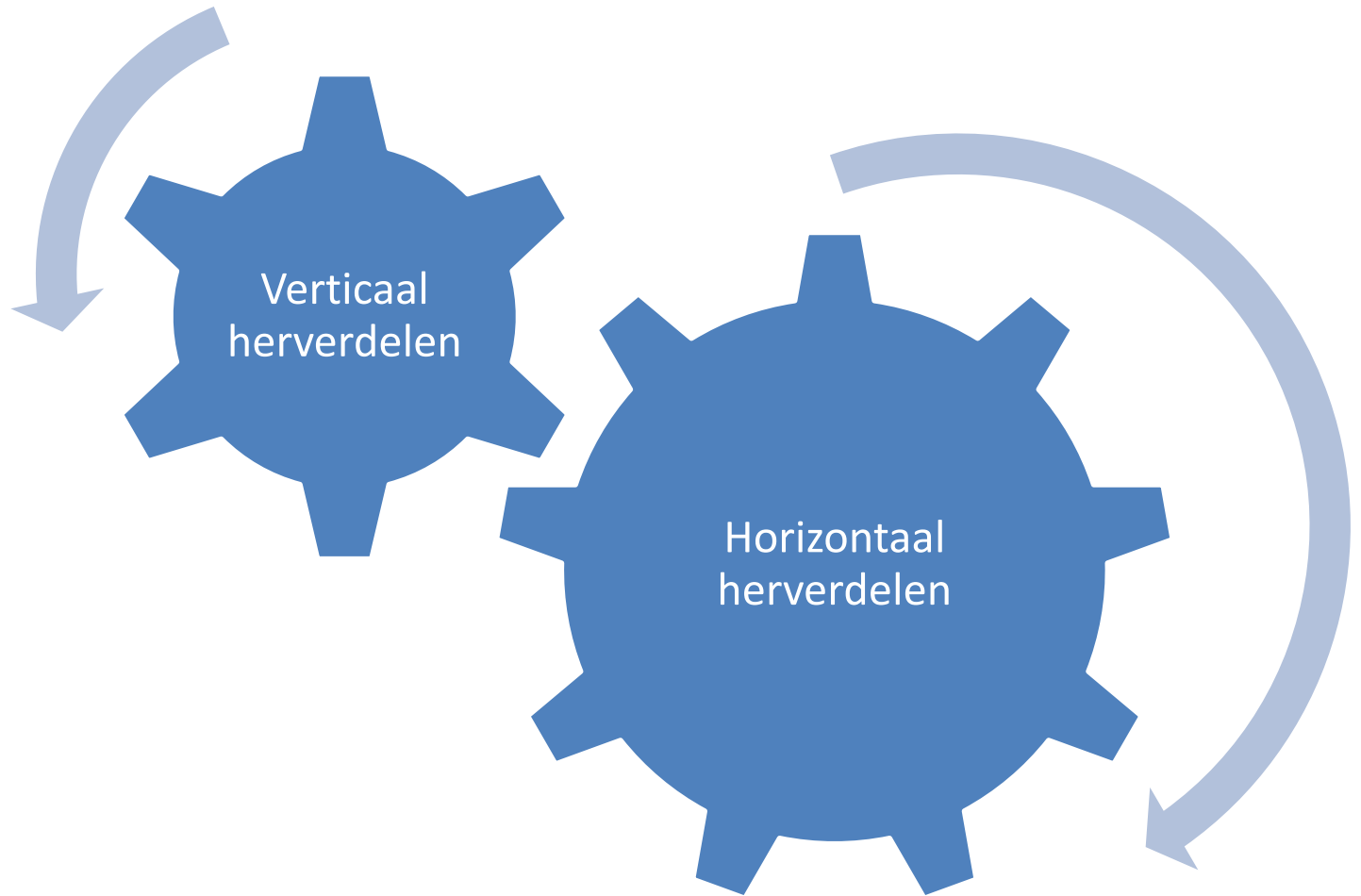


— employment rate  
 - - Work intensity between 0 and 1  
 — Work intensity = 0  
 — Work intensity = 1

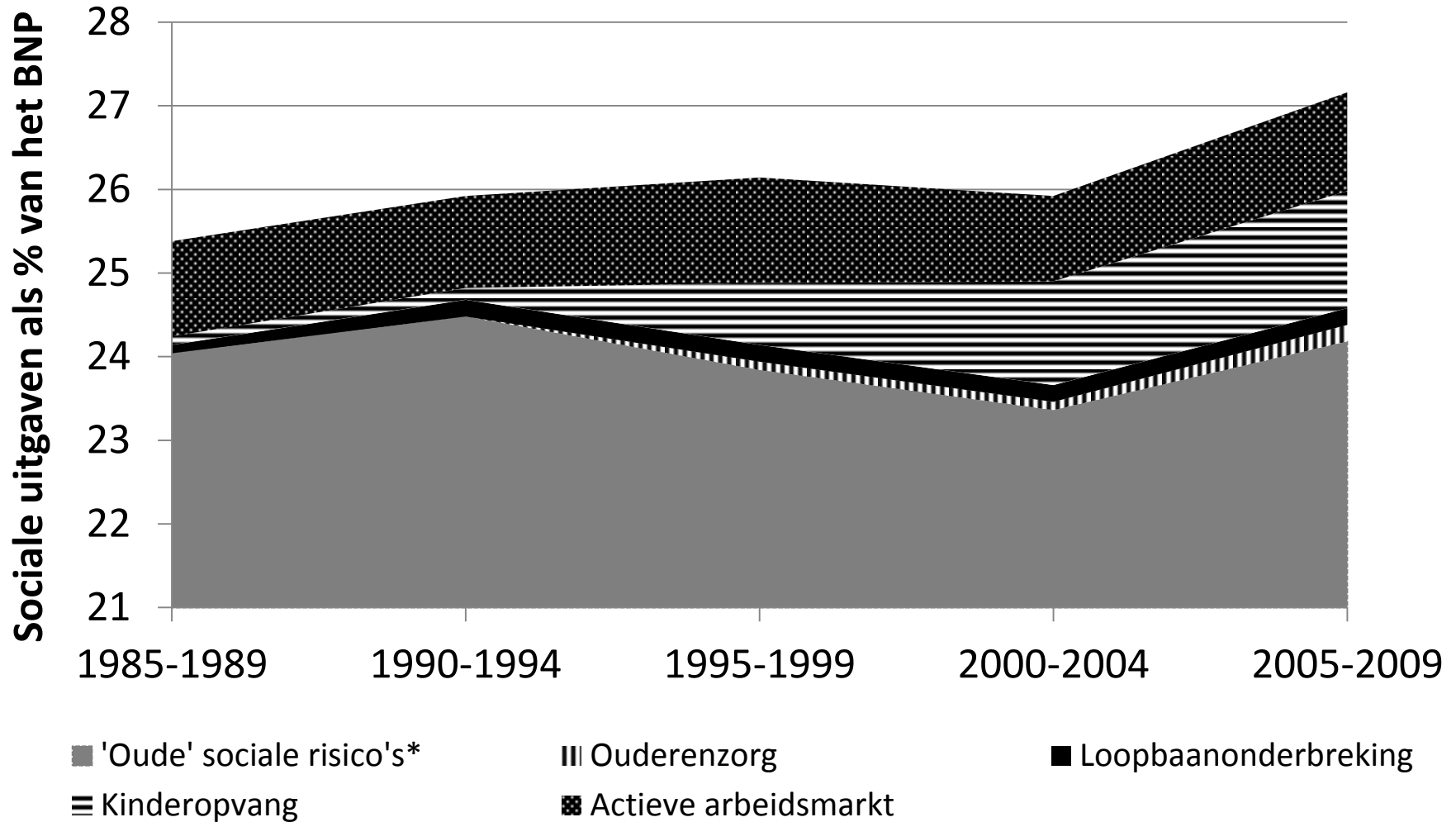
# Een Mattheuseffect door:

- Kenniseconomie
- Individualisering
- Homogamie
- Werkloosheidsvallen

# de armoede reducerende werking van sociale uitgaven

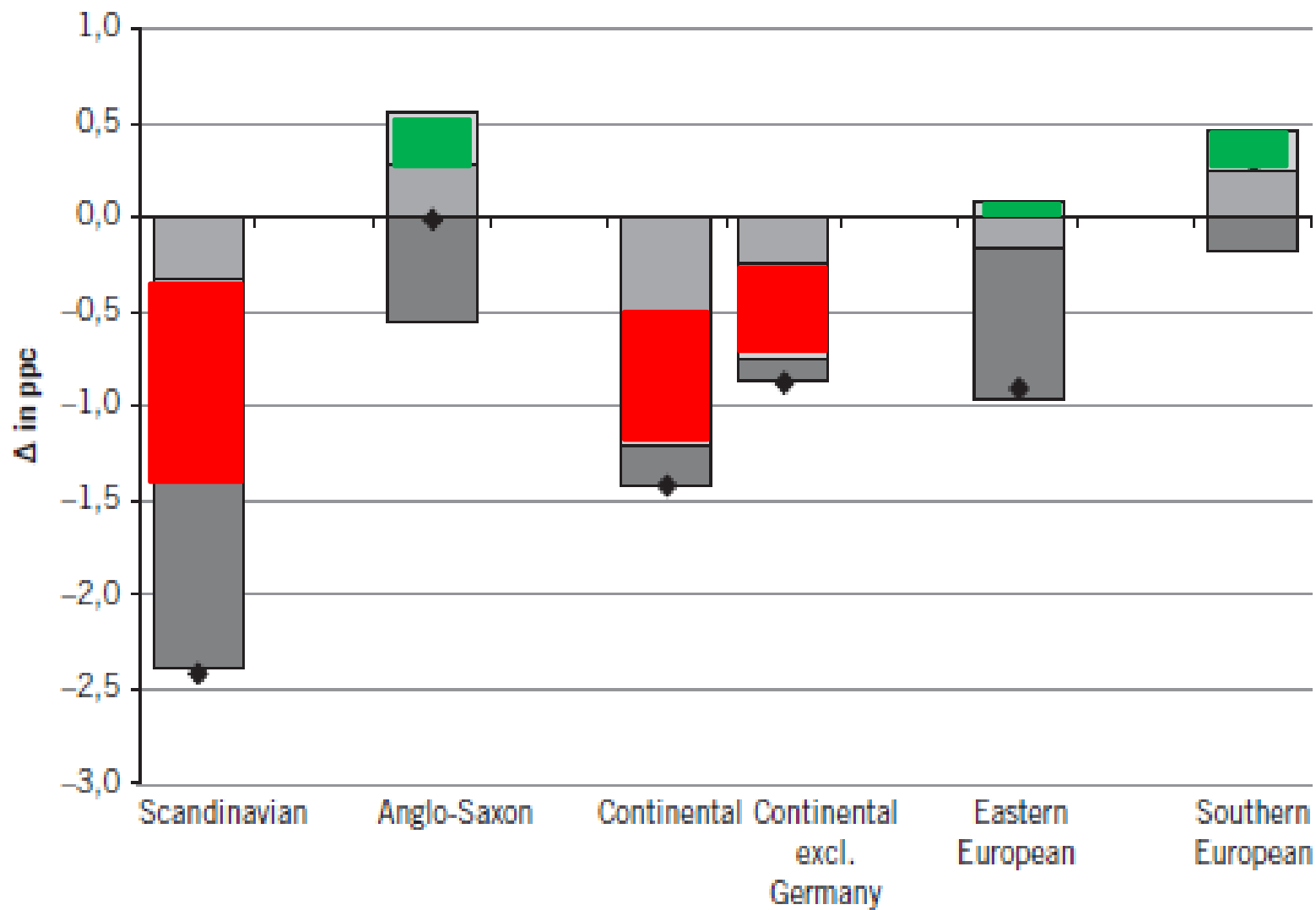


# Sociale uitgaven als percentage van het BNP, België, 1985-2009



\* gezondheidszorg, pensioenen, werkloosheidsuitkeringen, ziekte- en invaliditeitsuitkeringen en kinderbijslagen.

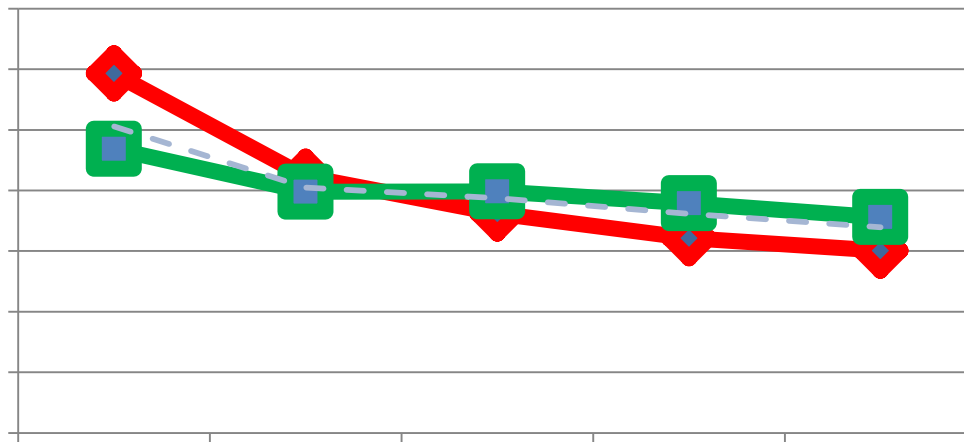
## Sociale zekerheid werd minder 'pro poor'



- Change in APR in work-rich hh
- Change in APR in work-poor hh
- Change in share of work-poor hh
- ◆ Change in APR

# Een gering en afnemend herverdelend vermogen van sociale uitgaven

Continental



Notes: Dpi = disposable cash income (equivalence scale = modified OECD-scale), calculations based on the data presented in the chapter by **Verbist and Matsaganis** in-kind-benefits include health care, education, ECEC



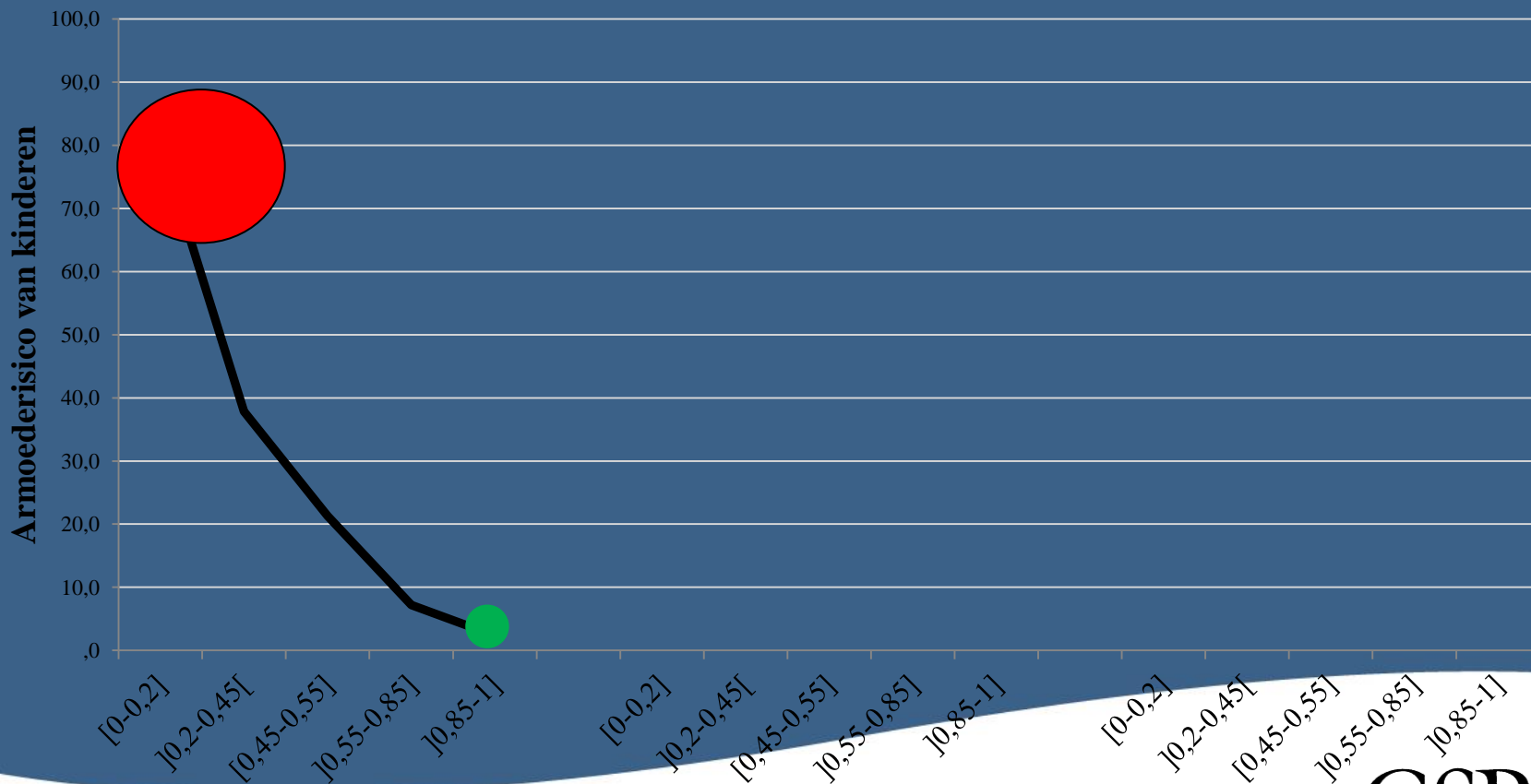
# Een Mattheuseffect door :

- verschuiving naar vergrijzingskosten en gezondheidszorgen
- En...

- Polarisatie tussen “hardwerkende Vlaming” en “werkarmen”
- Fragmentatie van sociale risico’s
- Druk op de bescherming van **slechte risico’s** ●
- Nieuwe uitgaven voor **goede risico’s** ●

# Werkintensiteit en kinderarmoede

ontleent aan F. Vandenbroucke



Werkintensiteit van de huishoudens

# De miskenning van de verdelingskwestie

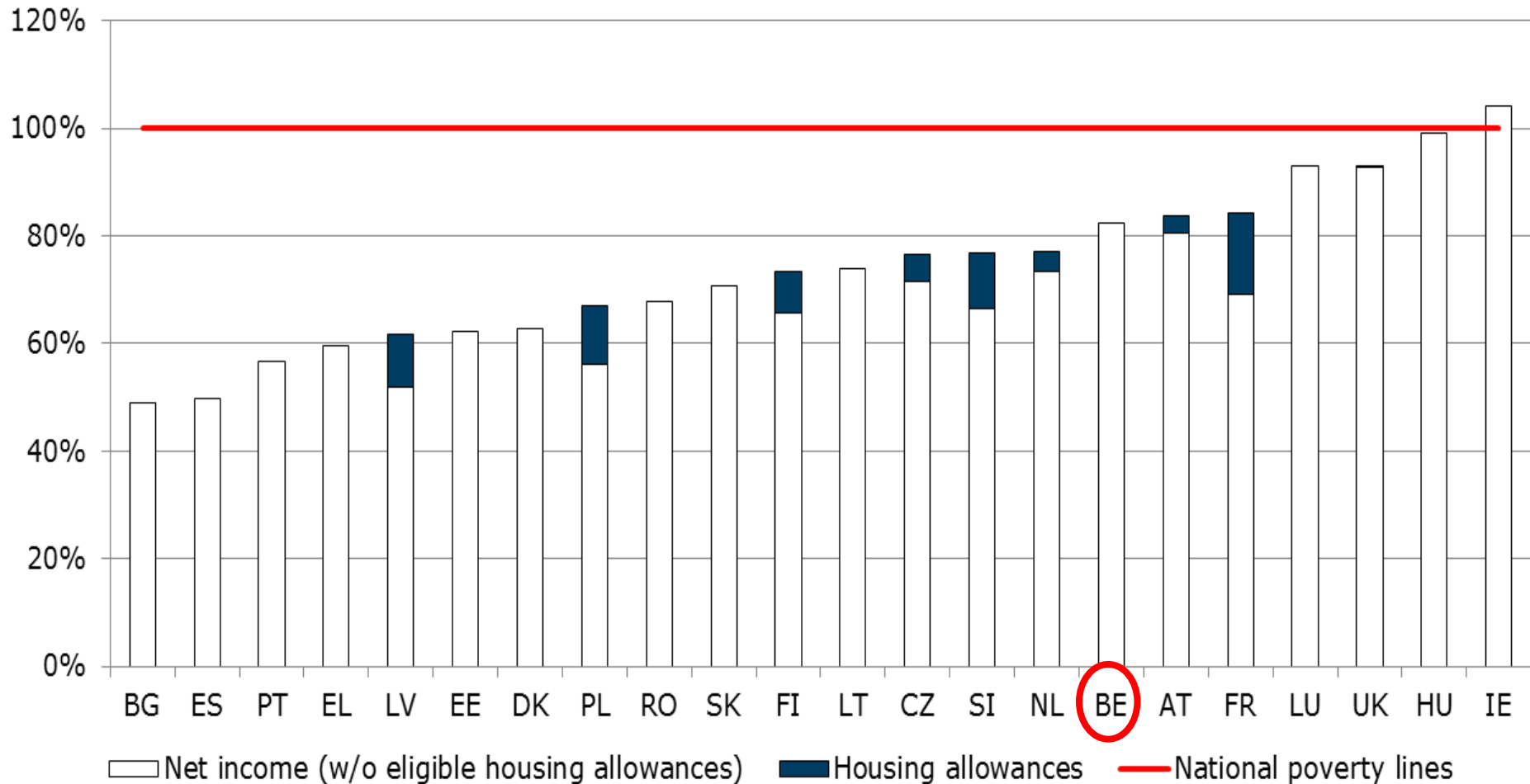
- Werk
- Sociale uitgaven
- Brandstof (vooral arbeidsinkomens, individualisering van de fiscaliteit)



# Het glazen plafond van de herverdeling

	Koppel met 2k	Alleenstaande ouder 2k
	2012	2012
Leefloon als % van de armoedelijn	65%	83%
<b>Leefloon als % van minimumloon</b>		
(1) Nu	79%	83%
(2) Leefloon = armoedelijn	117%	90%

## Net income as a % of national poverty lines for a couple with 2 children living on a single minimum wage (2012)



# % groei in reële termen (1995-2007)

NNI/capita	18
gemiddeld loon /fte OECD	13
Minimum loon	1
Arbeidsongeschiktheid	-2
Werkloosheidsuitkering	0

Source: Eurostat, OECD, MIPI & Gak-simulations



# Structurele grenzen

- De welvaartsgroei = toename aandeel van vermogen
- Twee inkomens = welvaartsnorm ( mediaan )
- De kost van laagproductieve arbeid = afruil werk/sociale bescherming



# Nieuwe paradigma's

- sociale investering (predistributie)



# Nieuwe paradigma's

- sociale investering (predistributie)
- sociale innovatie (vb. kringloopwinkels, sociale kruideniers, kinderarmoedefonds)



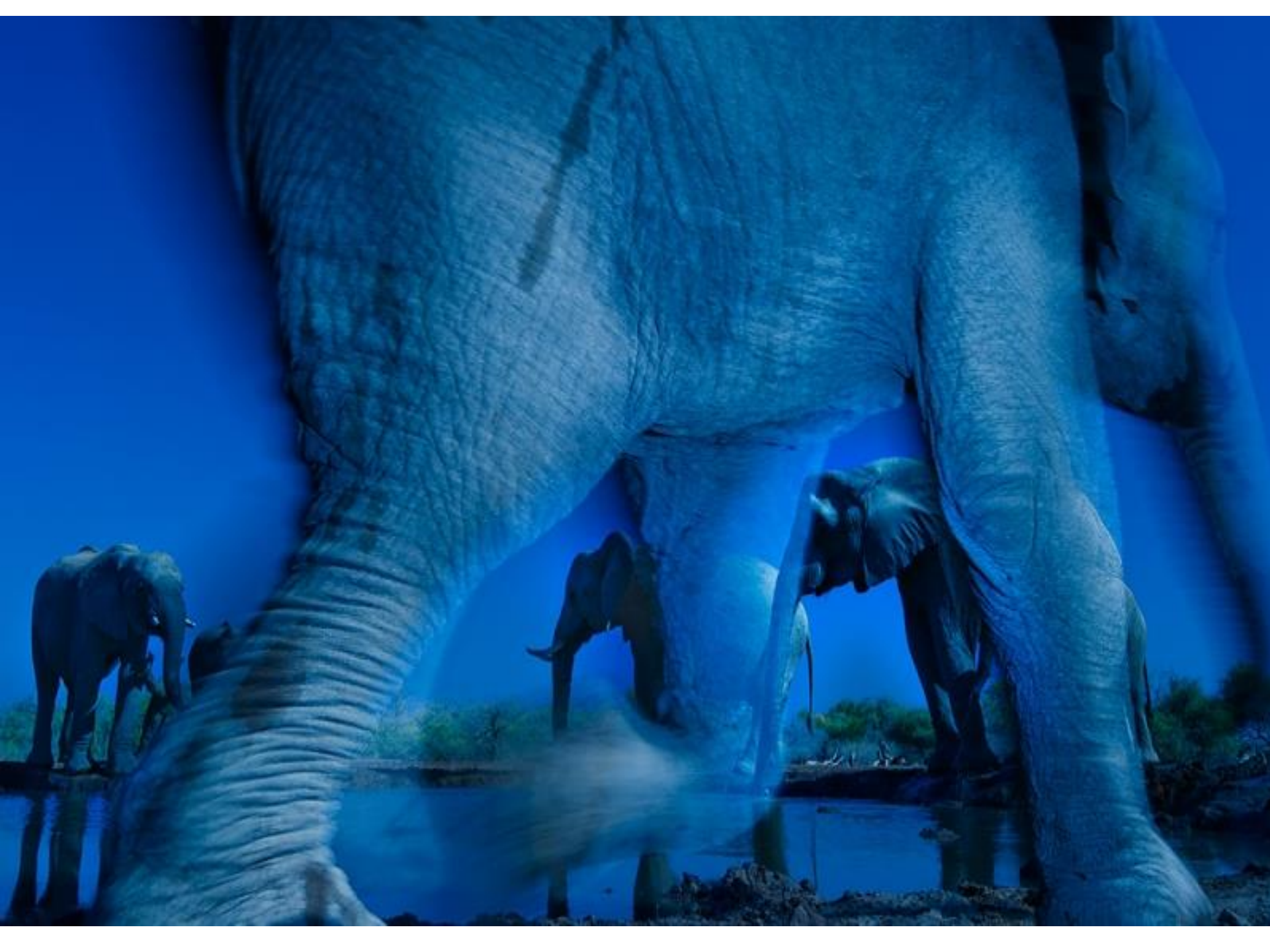
# maar

- Leeuwen kunnen gevaarlijk zijn voor de zwakkeren
- Leeuwen en vlinders kunnen de aandacht afleiden van de olifanten

Daarom

hernieuwde aandacht nodig voor de olifant





# Hoe?

- Optillen van de onderkant van het inkomensgebouw door lastenverschuiving van arbeid naar vermogen
- Herstel van het draagkrachtprincipe in de fiscaliteit
- Progressief universalisme
- Focus op kostendekkende tussenkomsten (huurtoelagen, kinderbijlagen)



# "herverdelen, investeren en innoveren"

- geen concurrerende beleidsparadigma's
- wél gezamenlijk inzetten in een nieuw en coherent systeem voor sociale vooruitgang



# RECONCILING WORK AND POVERTY REDUCTION

HOW SUCCESSFUL ARE  
EUROPEAN WELFARE STATES?

EDITED BY BEA CANTILLON  
AND FRANK VANDENBROUCKE

OXFORD