

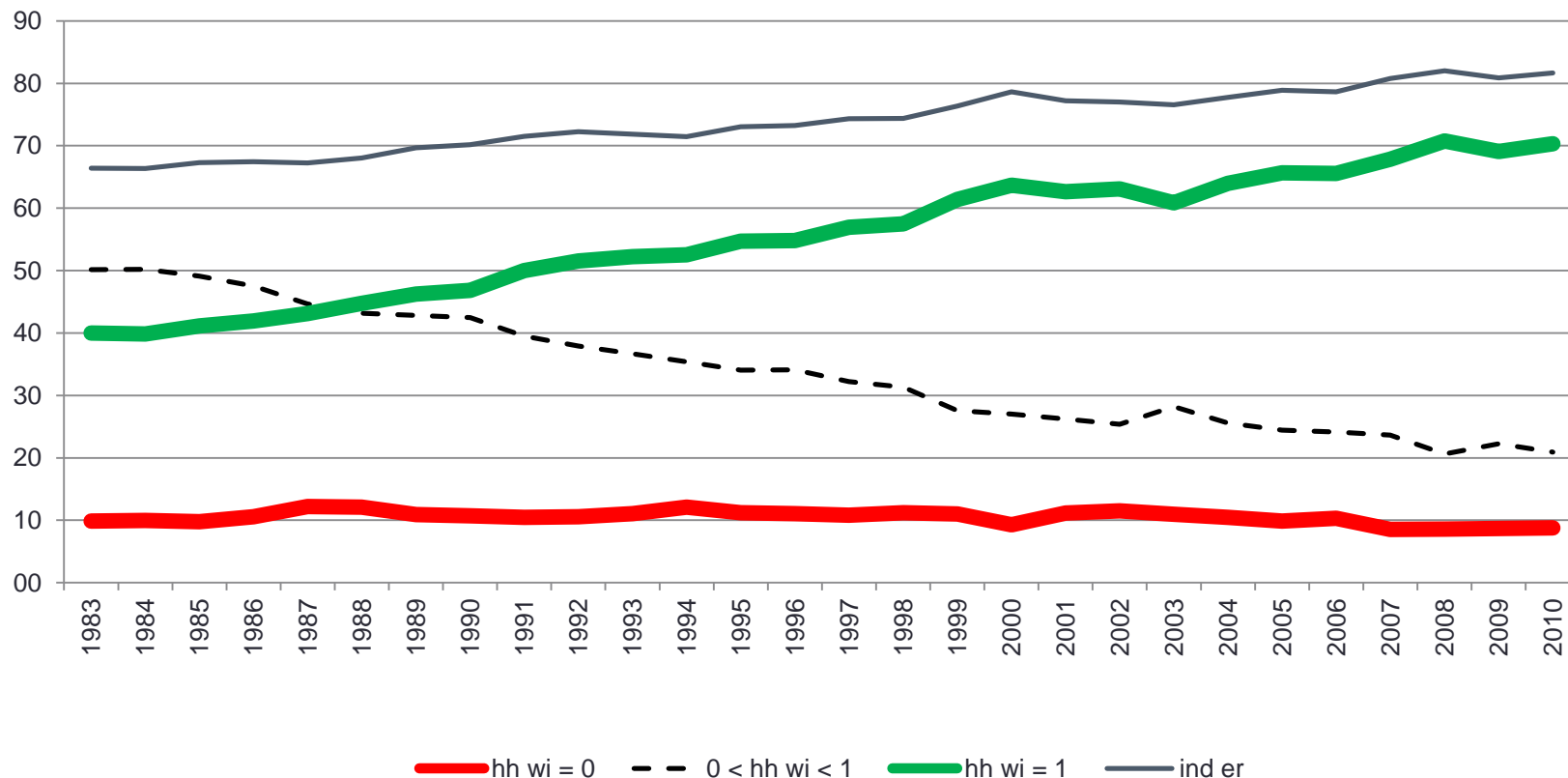
Armoede en onderwijs in 10 slides

Bea Cantillon

Herman Deleeck Centre for Social Policy, University of Antwerp

Antwerpen, 18/05/2016

De polarisering tussen werkarme en werkrijke gezinnen

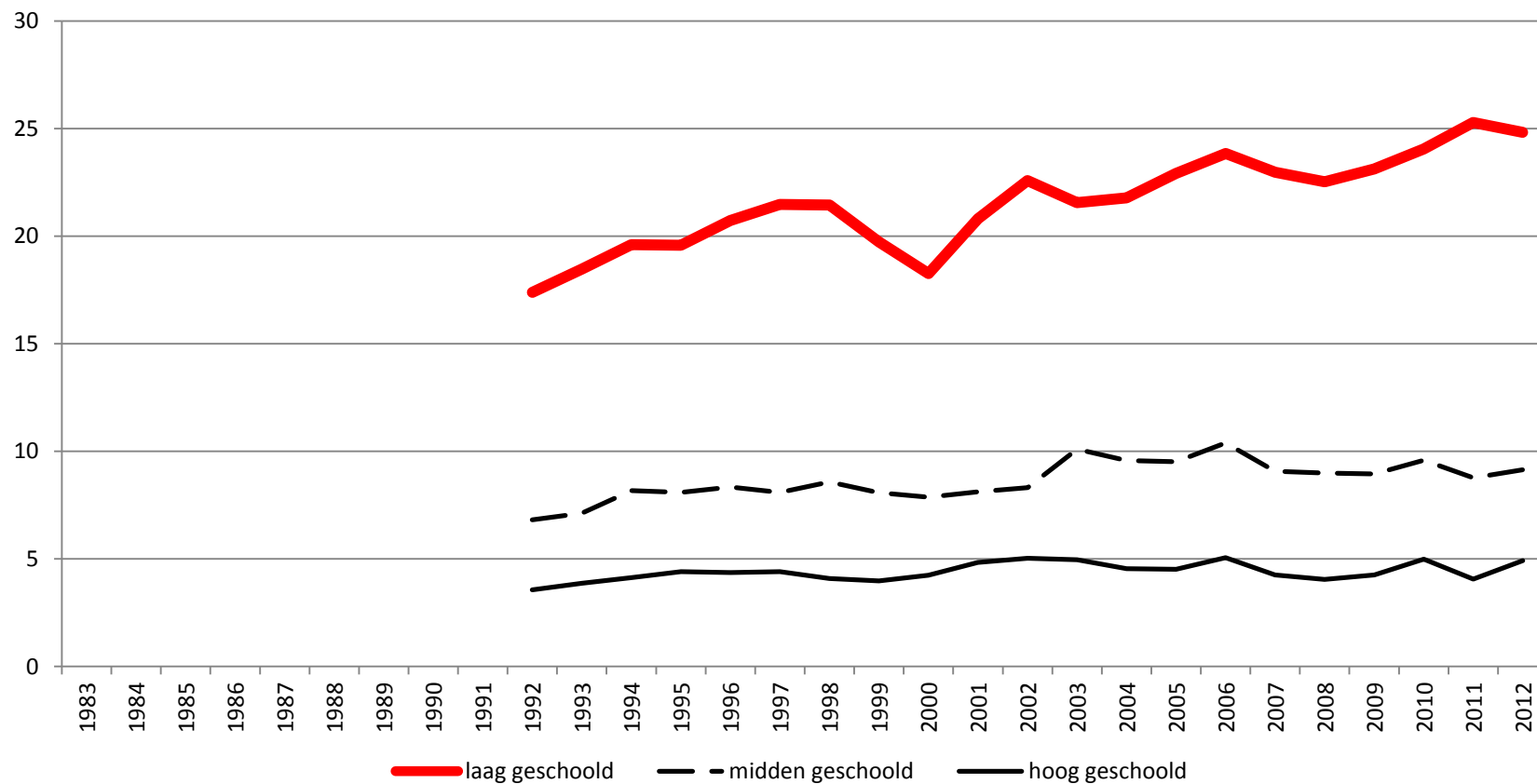


Noot: 'ind er' is de tewerkstellingsgraad; 'hh wi = 0' is het aandeel werkarme gezinnen (werkintensiteit = 0); 'hh wi = 1' is het aandeel werkrijke gezinnen (werkintensiteit = 1); '0 < hh wi < 1' is het aandeel werkrijkere gezinnen met een werkintensiteit tussen 0 en 1

Bron: EU Labour Force Survey, berekeningen Vincent Corluy (CSB).

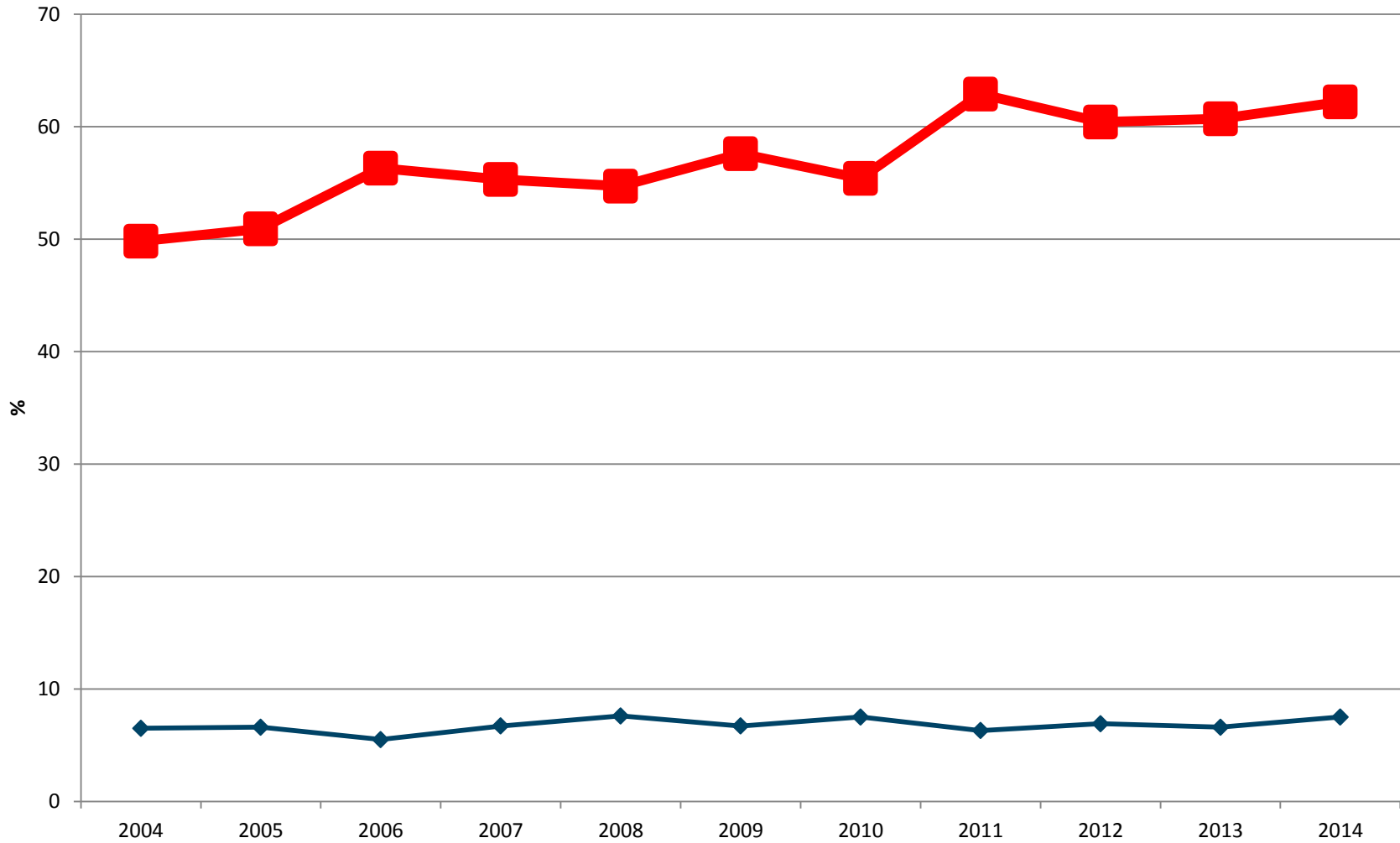
Met een sterke scholingsgradiënt

werkarmoede naar onderwijsniveau in België

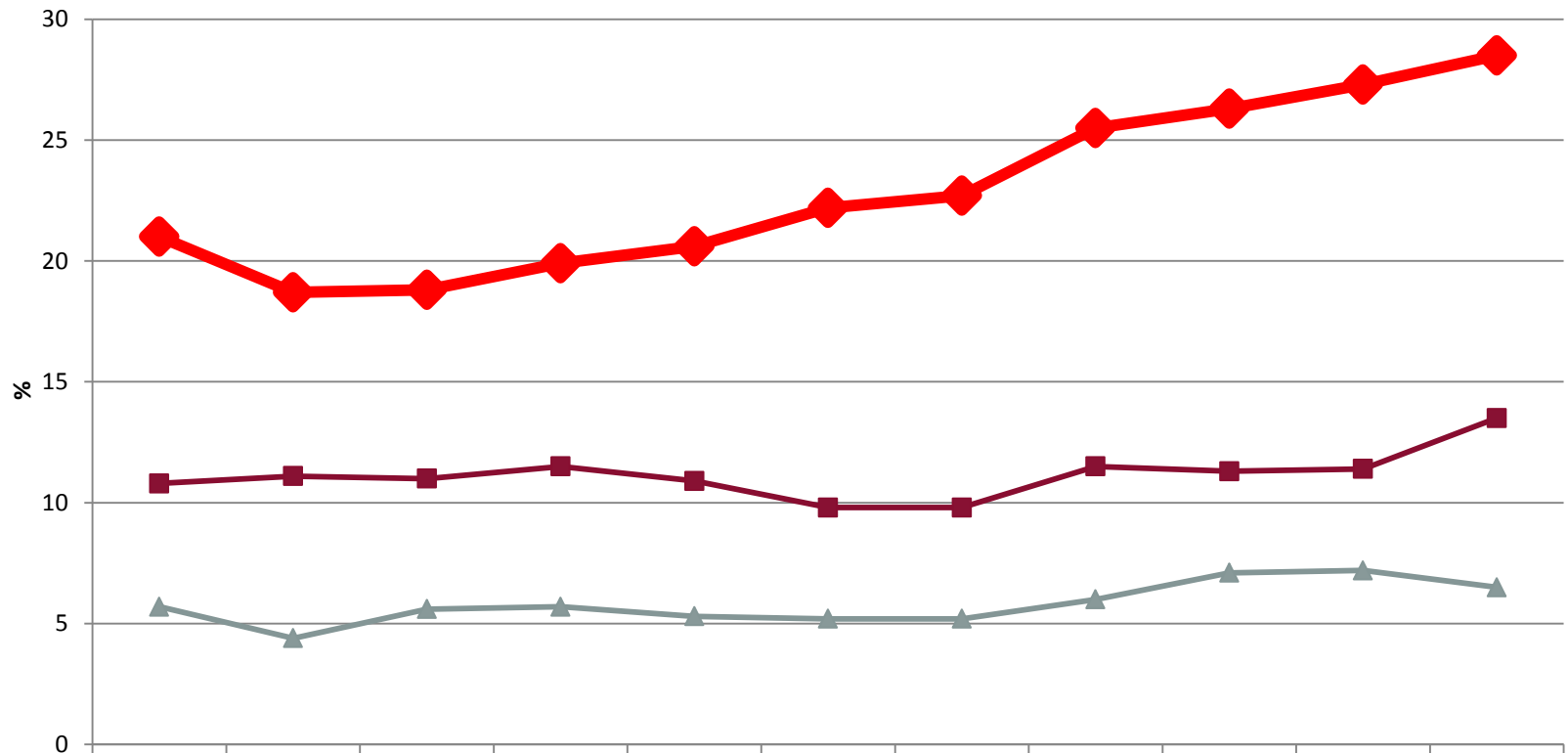


Bron: EU Labour Force Survey, berekeningen Vincent Corluy (CSB).

Armoede naar werkintensiteit

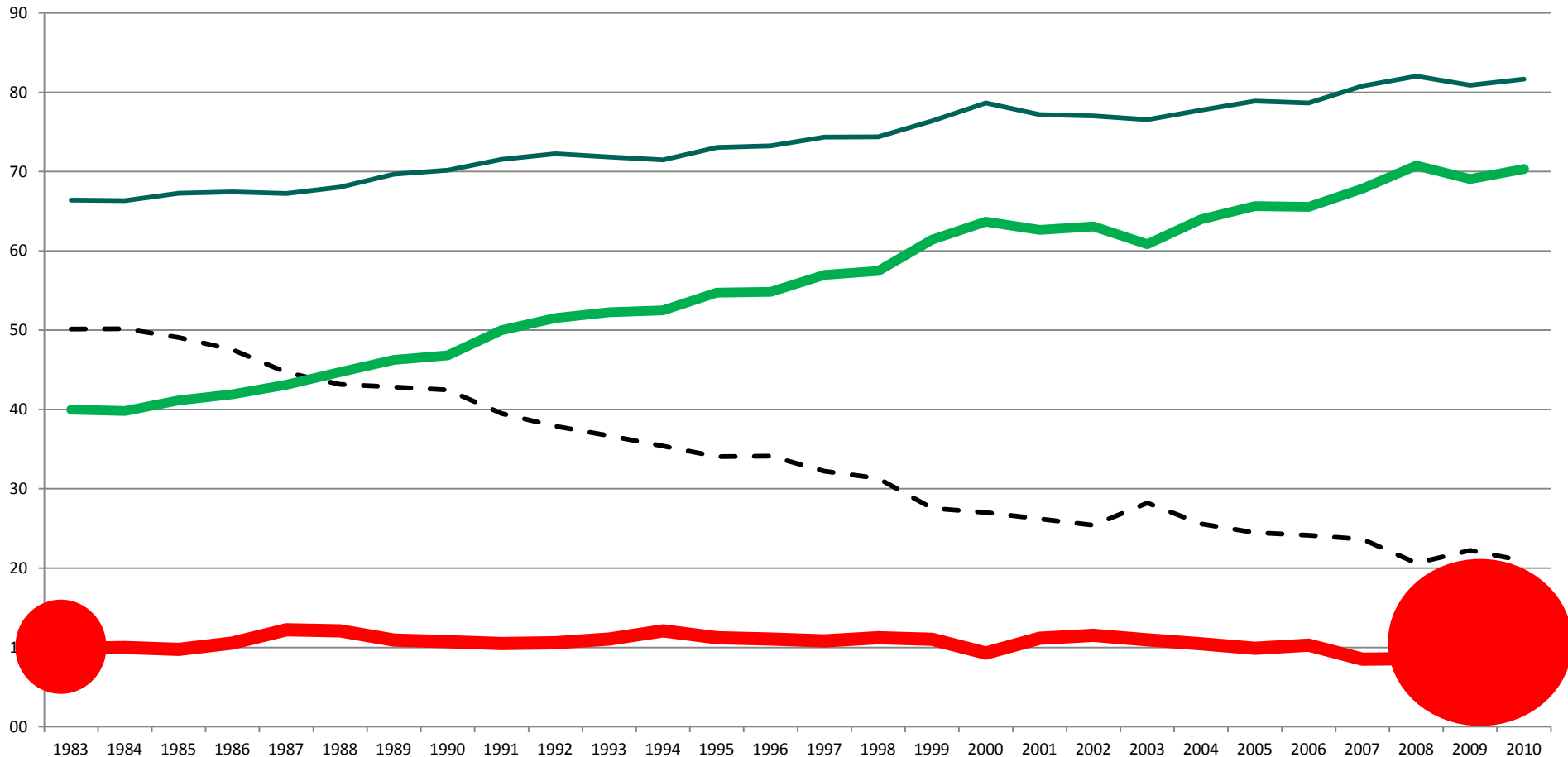


Armoede volgens onderwijsniveau (<64)



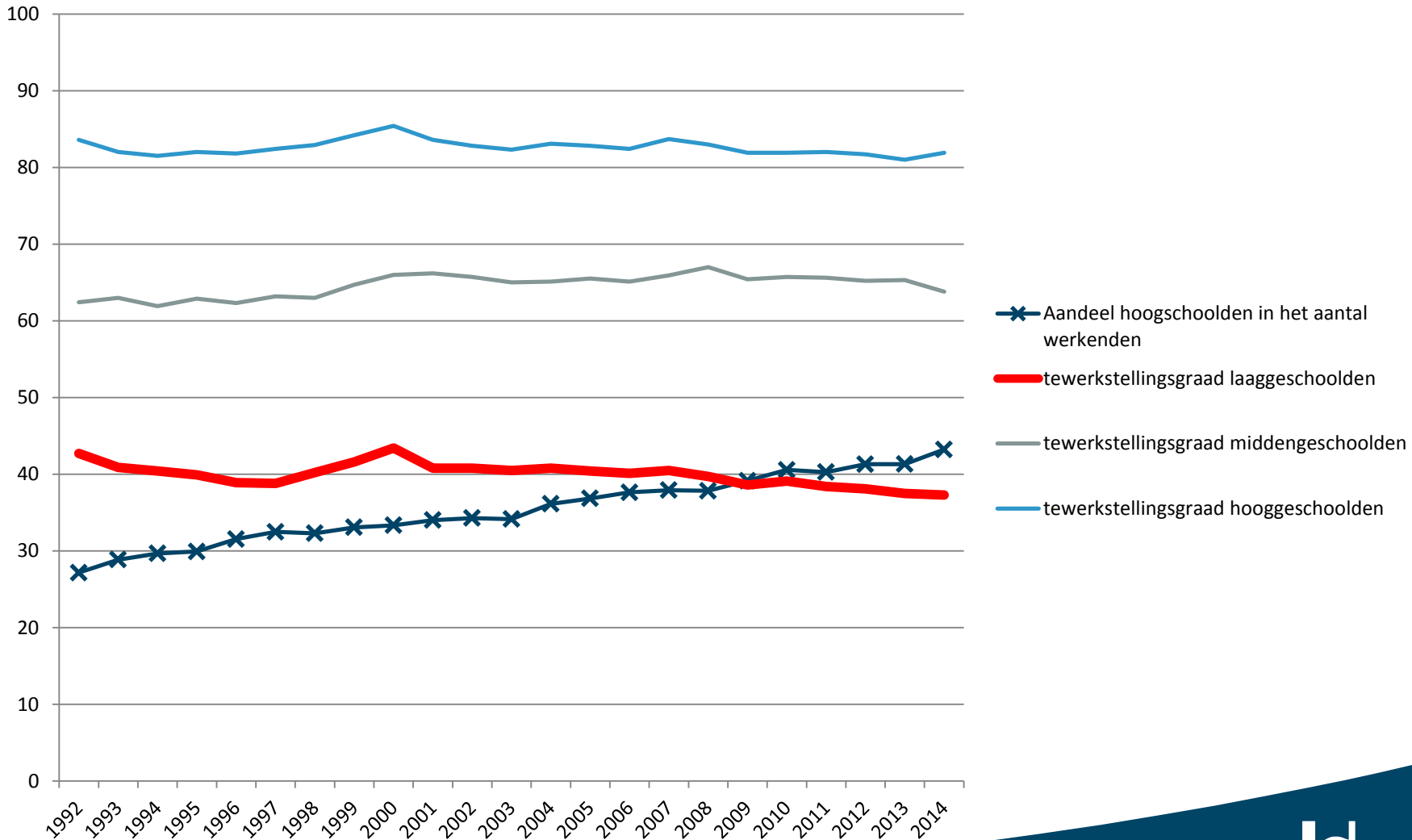
	2004	2005	2006	2007	2008	2009	2010	2011	2012	2013	2014
◆ Low	21	18,7	18,8	19,9	20,6	22,2	22,7	25,5	26,3	27,3	28,5
■ Middle	10,8	11,1	11	11,5	10,9	9,8	9,8	11,5	11,3	11,4	13,5
▲ High	5,7	4,4	5,6	5,7	5,3	5,2	5,2	6	7,1	7,2	6,5

Polarisering van werk en armoede

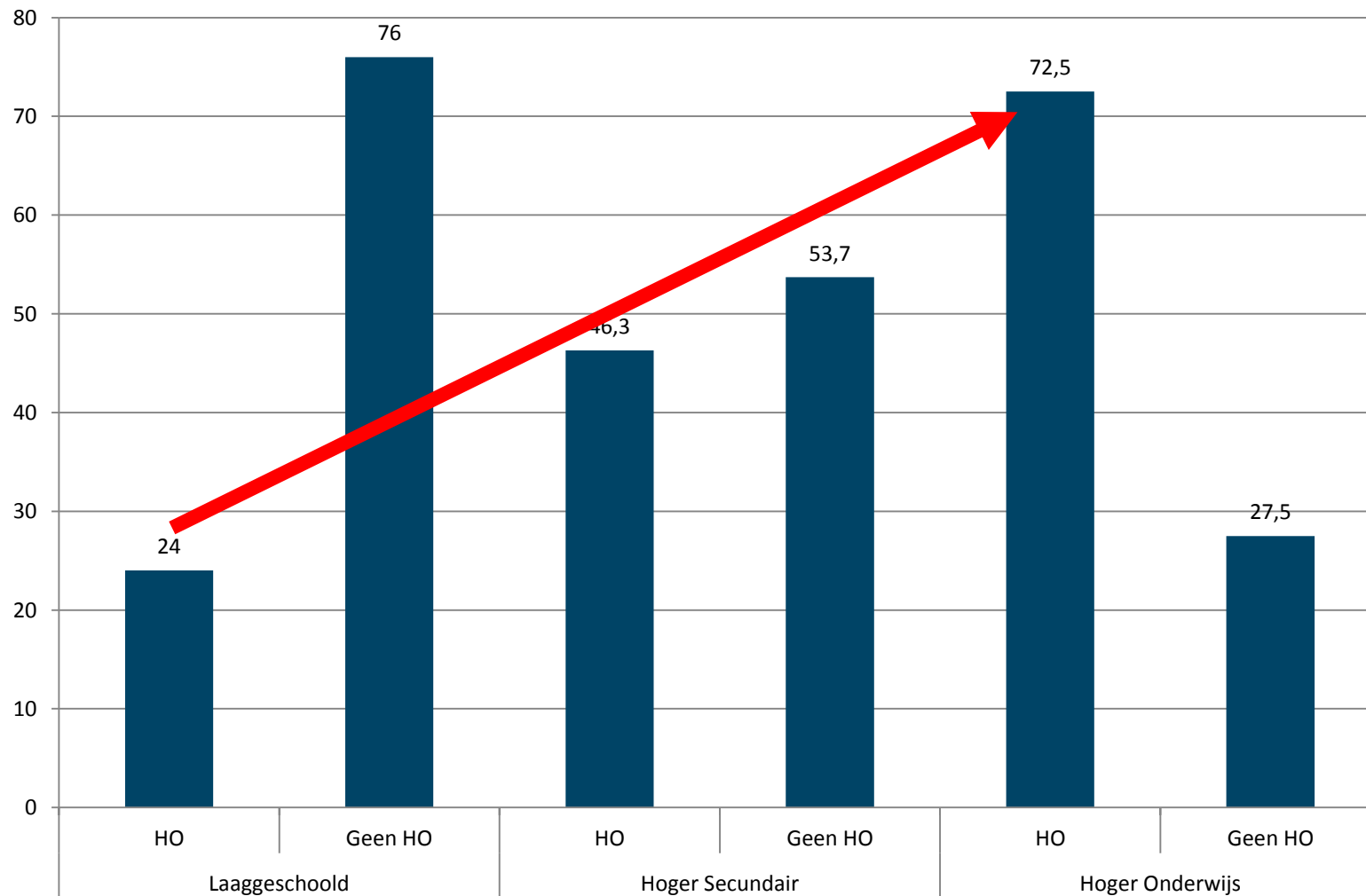


— employment rate
— Work intensity = 0
- - Work intensity between 0 and 1
— Work intensity = 1

Tewerkstellingsgraad naar scholingsniveau en aandeel hooggeschoolden in het aantal werkenden

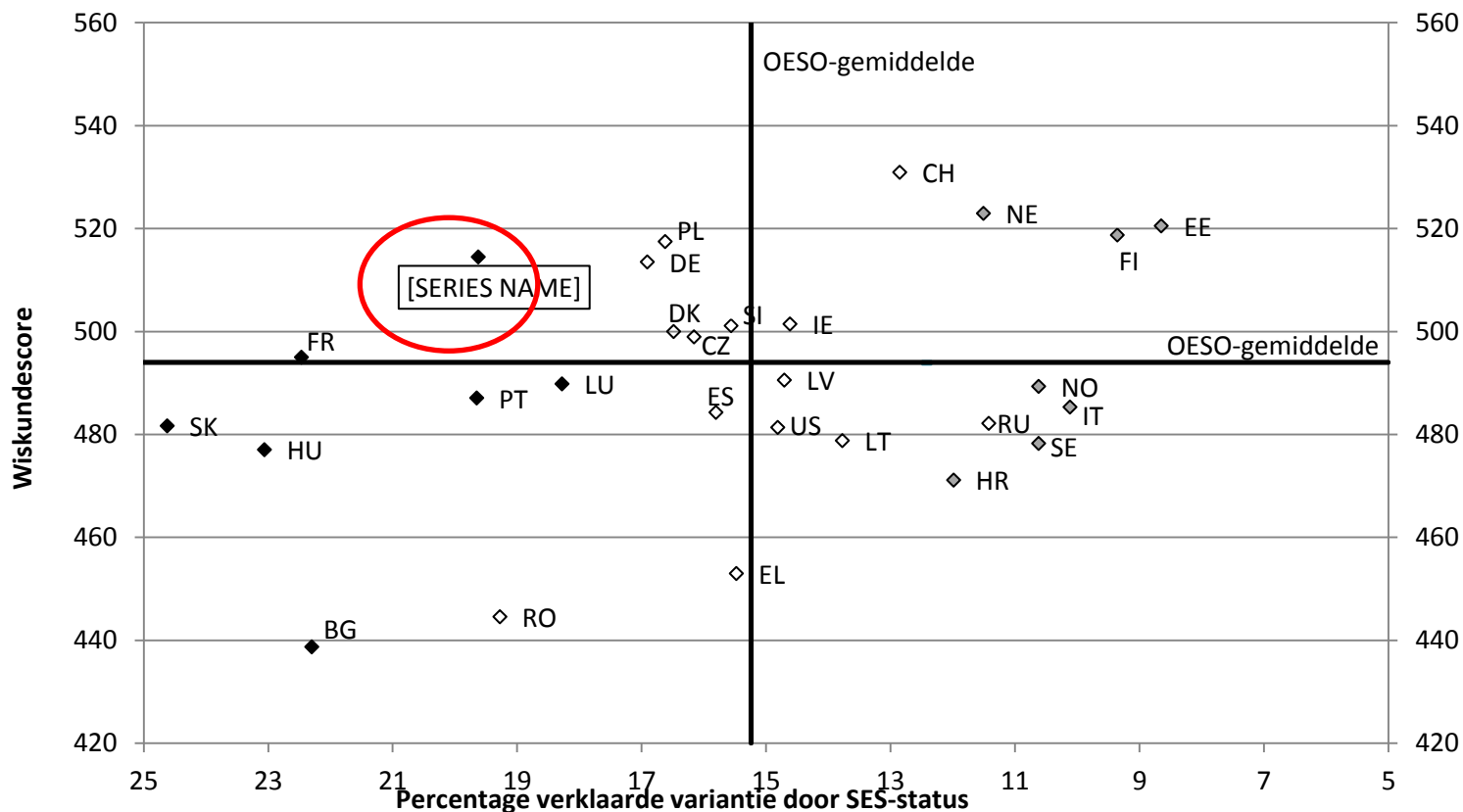


Participatie hoger onderwijs (18-25) volgens onderwijsniveau vader , Vlaanderen 2011.



Bron: EU-SILC 2011, berekeningen Linde Buysse.

Leerlingenresultaten (15 tot 16-jarigen) en sociale achtergrond



- Noot: ◆ Correlatie tussen wiskunderesultaat en SES is significant groter dan het OESO-gemiddelde;
 ◇ Correlatie tussen wiskunderesultaat en SES is significant kleiner dan het OESO-gemiddelde;
 ◇ Correlatie tussen wiskunderesultaat en SES is niet significant; OESO-gemiddelde (14,76; 494,04).

Bron: OESO (2012), *PISA 2012 Results: Excellence through Equity: giving every student the chance to succeed: Figure II.1.2*, <http://www.oecd.org/pisa/keyfindings/pisa-2012-results-volume-II.pdf>

De school en het
beleid uitgedaagd :
het kan en moet véél
beter !

