

Ne zaman numune almamalısınız?

- Hava 25 dereceden daha sıcak ise numune almayın.
- Hava sıcaklığı sıfırın altında ise numune almayın.
- Regl döneminde veya sonraki üç gün içinde numune almayın.
- Hamile iseniz numune almayın.
- Bir doğumdan sonraki altı hafta içinde numune almayın.
- Ambalaj hasarlı ise numune almayın.
- Son kullanma tarihi geçtikten sonra numune almayın. Bu tarih ambalajın üzerindedir.

Zarfın içinde şunları bulacaksınız:

- bir mektup
- katılmak için form: bunu mektubun arkasında bulacaksınız
- ekstra bilgi içeren bir broşür
- bir kilitli poşet: yarı şeffaf bir poşet ve içinde:
 - dikdörtgen beyaz bir bez
- başka bir zarf, numunenizi ücretsiz olarak geri göndermek için
- bir poşet ve numune almak için materyal içerir: Colli-Pee
- bir kullanım kılavuzu, numuneyi almak için: aşağıda bulacaksınız

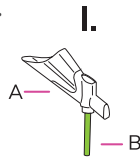
COLLI-PEE NEDİR?

Colli-Pee, idrarın ilk kısmını toplayan küçük bir parçadır. İdrarın bu kısmı vajina ve rahim ağzı salgılarını toplayan küçük bir cihazdır.

İdrarın bu kısmında rahim ağzı kanserine sebep olabilen virüs (insan papilloma virüsü veya HPV) ile enfekte olup olmadığınızı görebiliriz.

Colli-Pee neye benziyor?

- Colli-Pee yarı şeffaf bir poşet içinde gelir.
 - Bu poşette şunları bulacaksınız:
 - bir Colli-Pee idrar lülesi
- Çizim I.: · A. idrar lülesi
· B. şamandıra

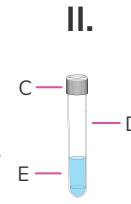


- koruyucu sıvı ile doldurulmuş bir tüp

Çizim II.: · C. kapak

- D. tüp
- E. koruyucu sıvı

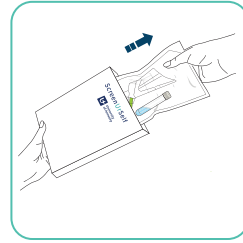
Koruyucu sıvı tüpün içinde kalmalıdır. Koruyucu sıvıyı içmeyin!



NASIL NUMUNE ALACAKSINIZ? ADIM ADIM.

İpucu! Başlamadan önce kullanma kılavuzunu tamamen okuyun.

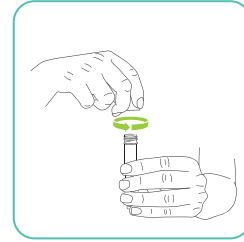
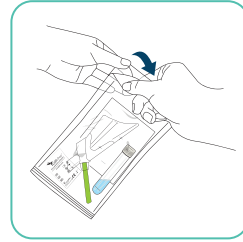
ADIM 1



- Colli-Pee'yi içeren yarı şeffaf poşeti karton kutudan çıkarın.
- Karton kutuyu atmayın. Numunenizi gönderirken buna ihtiyacınız olacaktır.

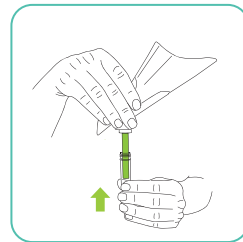
Dikkat! Numunenizi en son tuvalete gittikten en az bir saat sonra alın.

ADIM 2



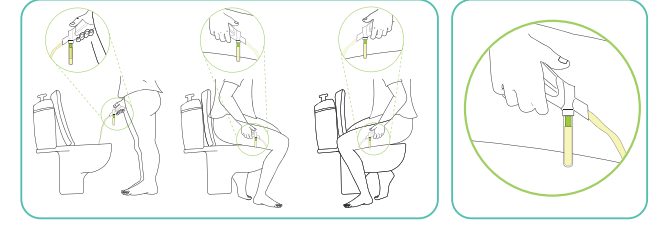
- İdrar lülesi ve tüpü ambalajından çıkarın.
- Kapağı tüpten sökün.

ADIM 3



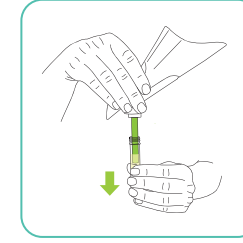
Tüpü idrar lülesine takın.

ADIM 4



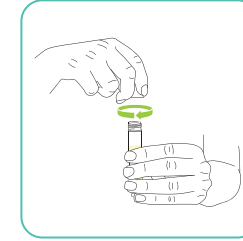
- Tuvalete oturun. Ya da tuvaletin önünde ayakta durun.
- İdrar lülesine idrarınızı yapın. Cihaz doğru miktarda idrar yakalar. İdrar tüpü dolunca idrar yapmayı durdurmanıza gerek yoktur. Artık tüpe sığmayan idrar, idrar lülesinin diğer tarafından tuvalete akacaktır.

ADIM 5



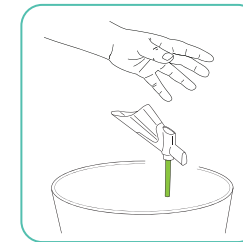
Tüpü idrar lülesinden ayırın.

ADIM 6



İdrar tüpünü sıkıca kapatın. Kapağı çevirip iyice sıkmanız gerekir.

ADIM 7



İdrar lülesini pmd atığına atın.