

ScreenUrSelf



كيف يمكنك أخذ العينة بنفسك؟



اقرأ تعليمات الاستخدام هذه. ويمكنك أيضًا مشاهدة مقطع فيديو عبر الرابط التالي www.ScreenUrSelf.be/hoe-moet-ik-een-staal-nemen-vaginaal

اقرأ ما يلي أولاً:

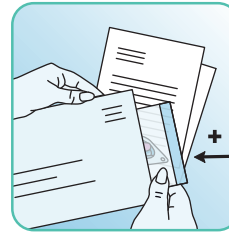
- أنت الوحيدة التي يمكنك استخدام هذه المجموعة. رمز المجموعة مرتبط باسمك أنت فقط. تأكد من صحة اسمك على الطرف الذي به مجموعة أخذ العينة.
- احتفظي بالمجموعة دائمًا في درجة حرارة الغرفة. قبل وبعد الاستخدام.
- استخدم مجموعة أخذ العينة مرة واحدة فقط.
- هل انتهيت من أخذ العينة؟ إذا، أرسلها في أقرب وقت ممكن. في موعد أقصاه يومين بعد جمع العينة. لا تقومي بإرسال عينتك يوم الجمعة أو قبل يوم عطلة. لأنها ستبقى في صندوق البريد لفترة طويلة.
- توقفي عن استخدام المنتجات المهبلية (مثل المراهم والكريمات) قبل يومين من أخذ العينة. ما الذي يُسمح لك باستخدامه؟
- وسائل منع الحمل المهبلية
- الواقي الذكري
- زيوت الترطيب المائية
- لا تغسلي المهبل بشدة قبل أخذ العينة. وإلا فلن تتمكني من جمع ما يكفي من الإفرازات.

www.ScreenUrSelf.be

 **Universiteit Antwerpen**

الخطوة 13

ضعي كيس الأمان الشفاف وبداخله عينتك واستمارة المشاركة التي قمت بملئها في الطرف الإضافي. وستجدين على الطرف عنوان المختبر. لا توجد حاجة للصق طوابع على الطرف.



الخطوة 14

أرسلني الطرف في أسرع وقت ممكن. هل لا يمكنك إرسال عينتك على الفور؟ في هذه الحالة، قومي بتخزينها في درجة حرارة الغرفة لمدة أقصاها يومين.



Rovers Medical Devices B.V.
Lekstraat 10
5347 KV Oss, هولندا
+31 (0)412-648870
info@roversmedicaldevices.com



تم تطوير فرشاة Evalyn® Brush بواسطة شركة Rovers Medical Devices BV

يمكنك أيضًا قراءة هذه المعلومات بالفرنسية والإنجليزية والتركية والعربية والبولندية والرومانية والروسية على:

Vous pouvez également lire l'information en français à l'adresse suivante:

You can also read the info in English on:

Bilgileri Türkçe olarak şu adresten de okuyabilirsiniz:

[ترجمة عربية "هذه المعلومات متوفرة باللغة الإنجليزية على"]

Mozna tez przeczytac info po polsku na:

Puteti citi informatiile si in limba romana la:

Puteti citi informatiile si in limba rusala:

www.ScreenUrSelf.be





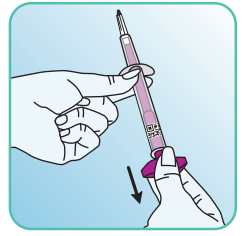




ScreenUrSelf_Gebruiksaanwijzing-va-AR_v1_dd20230324

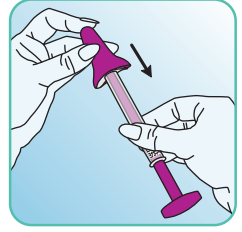
الخطوة 8

لا تلمسي الفرشاة البيضاء بيديك. أمسكي الجزء الشفاف بيد واحدة. وباليد الأخرى، اسحبي المكبس الوردي. سوف تعود الفرشاة البيضاء الآن إلى داخل الجزء الشفاف مرة أخرى.



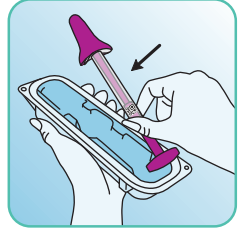
الخطوة 9

أمسكي الجزء الشفاف. وبذلك لا تنزلق الفرشاة البيضاء مرة أخرى. ثم ضعي الغطاء الوردي مرة أخرى بالإبهام والسبابة. وعندئذ ستسمعين أو تشعرين بنقرة.



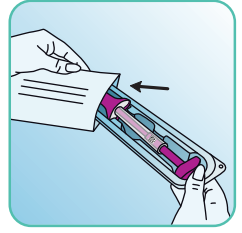
الخطوة 10

ثم ضعي المجموعة في عبوة التغليف مرة أخرى.



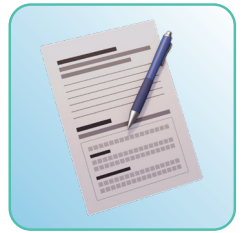
الخطوة 11

ضعي العبوة وبداخلها العينة في كيس الأمان الشفاف. اتركي قطعة القماش البيضاء مكانها. ثم أغلقي الكيس. قومي بإزالة الشريط الواقي وأغلقي الكيس.



الخطوة 12

املئي استمارة المشاركة واكتبي فيها ما يلي:
بياناتك
تاريخ أخذ العينة
بيانات طبيبك أو طبيب الأسرة الخاص بك



انتهي لما يلي! إذا لم تملئي استمارة المشاركة بشكل صحيح، فلن تحسلي على النتيجة.

متى يجب عليك ألا تأخذي العينة من عنق الرحم؟

- لا تأخذي العينة إذا كانت درجة الحرارة أعلى من 25 درجة مئوية.
- لا تأخذي العينة عندما إذا كانت درجة الحرارة تحت الصفر.
- لا تأخذي العينة خلال فترة الدورة الشهرية أو خلال الثلاثة أيام التالية للدورة الشهرية.
- لا تأخذي العينة أثناء الحمل.
- لا تأخذي العينة خلال الستة أسابيع التالية للولادة.
- لا تأخذي العينة إذا كانت العبوة تالفة.
- لا تأخذي العينة إذا انتهى تاريخ صلاحية العبوة.
- ستجدين هذا التاريخ على العبوة.

ستجدين في الظروف ما يلي:

رسالة

استمارة المشاركة في الدراسة: ستجدينها على ظهر الرسالة

منشور يحتوي على معلومات إضافية

كيس أمان شفاف: جزء شفاف يحتوي على ما يلي: قطعة قماش بيضاء مستطيلة

ظرف إضافي لإعادة إرسال عينتك مجاناً

كيس به أداة لأخذ العينة: فرشاة Evalyn Brush
تعليمات الاستخدام لأخذ العينة: ستجدينها أدناه

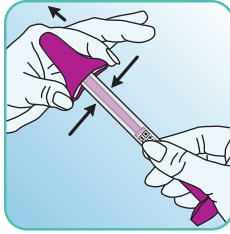
ما هو شكل فرشاة Evalyn Brush؟

في العبوة ستجدين فرشاة واحدة (فرشاة Evalyn Brush). تتكون الفرشاة من جزء شفاف به جناحان. يوجد على أحد جانبي الفرشاة غطاء وردي اللون مضغوط على الجزء الشفاف. وعلى الجانب الآخر يوجد مكبس وردي. وتوجد فرشاة بيضاء تحت الغطاء الوردي.



الخطوة 3

اضغطي على جانبي الغطاء الوردي بالإبهام والسبابة وانزعيه. لا تدفعي الفرشاة للخارج. احتفظي بالغطاء الوردي. حيث إن هذا الغطاء ضروري لإرسال عينتك.



انتبهي لما يلي! لا تلمسي الفرشاة البيضاء بيدك. حيث يمكن أن يتسبب ذلك في تغيير نتيجة الاختبار.

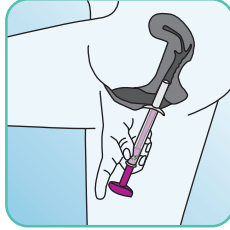
الخطوة 4

قفي في وضعية مريحة أو اجلسي على المرحاض. على سبيل المثال، قفي في وضعية إدخال السدادة القطنية في المهبل.



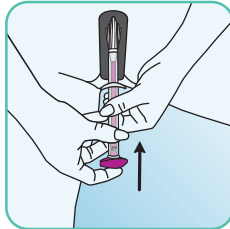
الخطوة 5

أبعدي شفري المهبل عن بعضهما بيد واحدة. وباليدي الأخرى، أدخلي الجزء العلوي من الفرشاة في المهبل حتى يلامس الجناحين الشفريين.



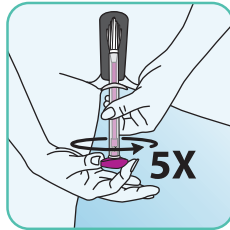
الخطوة 6

أمسكي الجزء الشفاف من الفرشاة من الأسفل بيدك. وادفعي المكبس الوردي باليد الأخرى. ادفعيه حتى يلامس الجزء الشفاف من الفرشاة ويتوقف. وعندئذ ستخرج الفرشاة من الجزء الشفاف داخل المهبل. سوف تسمعين أو تشعرين بنقرة عندما تكون الفرشاة في الوضع الصحيح.



الخطوة 7

أديرى المكبس الوردي خمس مرات في نفس الاتجاه. وبعد كل مرة تقومين فيها بتدوير المكبس الوردي سوف تسمعين أو تشعرين بنقرة. حيث تدور الفرشاة أيضاً داخل المهبل. أزيلى الفرشاة من المهبل بعد تدويرها خمس مرات.



كيف تأخذين العينة؟ خطوة بخطوة.

نصيحة! اقرئي تعليمات الاستخدام قبل أن تبدئي في أخذ العينة.

الخطوة 1

اغسلي يديك بالماء والصابون أولاً.



الخطوة 2

أخرجي المجموعة من العبوة. احتفظي بالعبوة. حيث ستحتاجينها مرة أخرى لإرسال عينتك.

