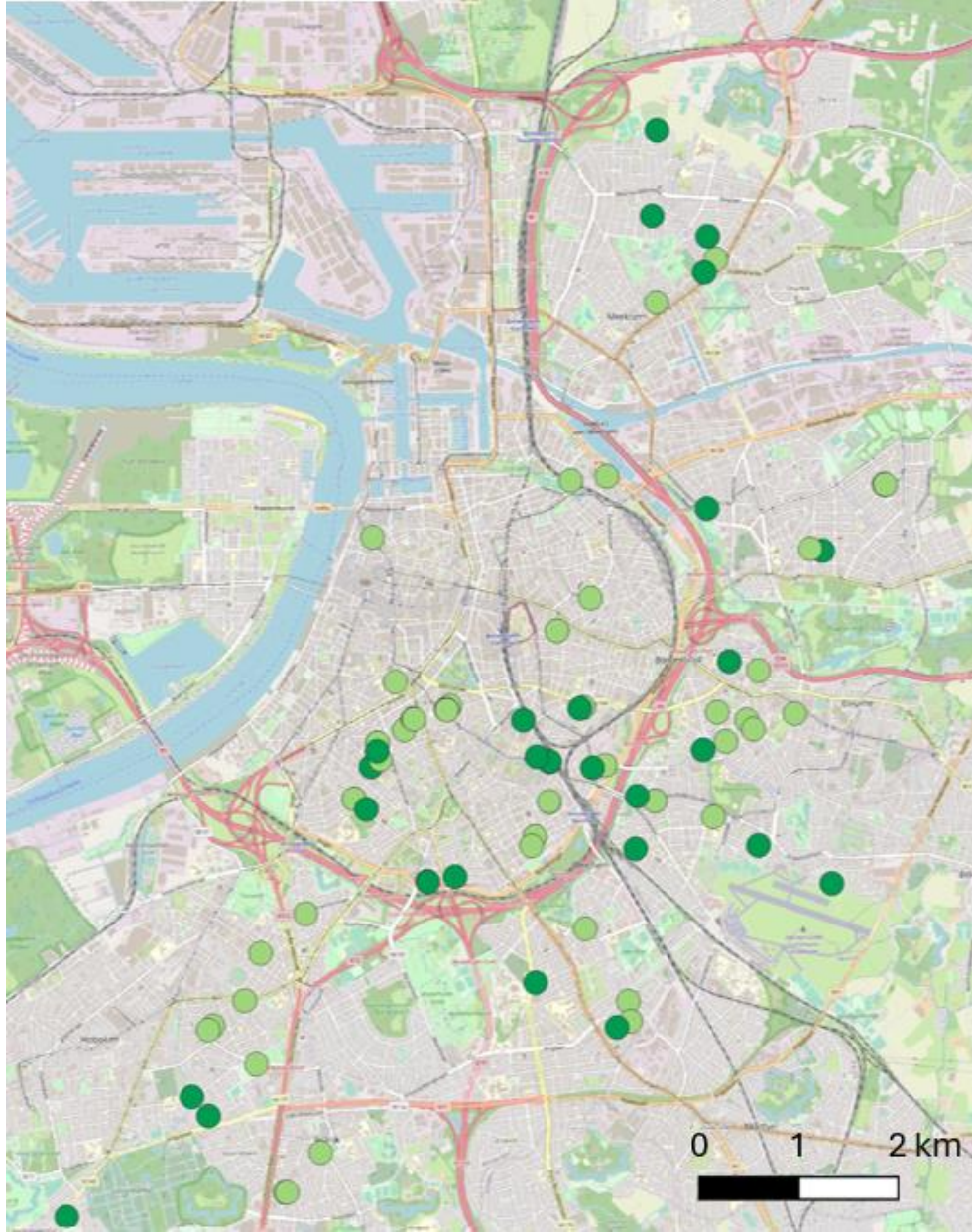




Resultaten van het onderzoek

Inschrijvingen

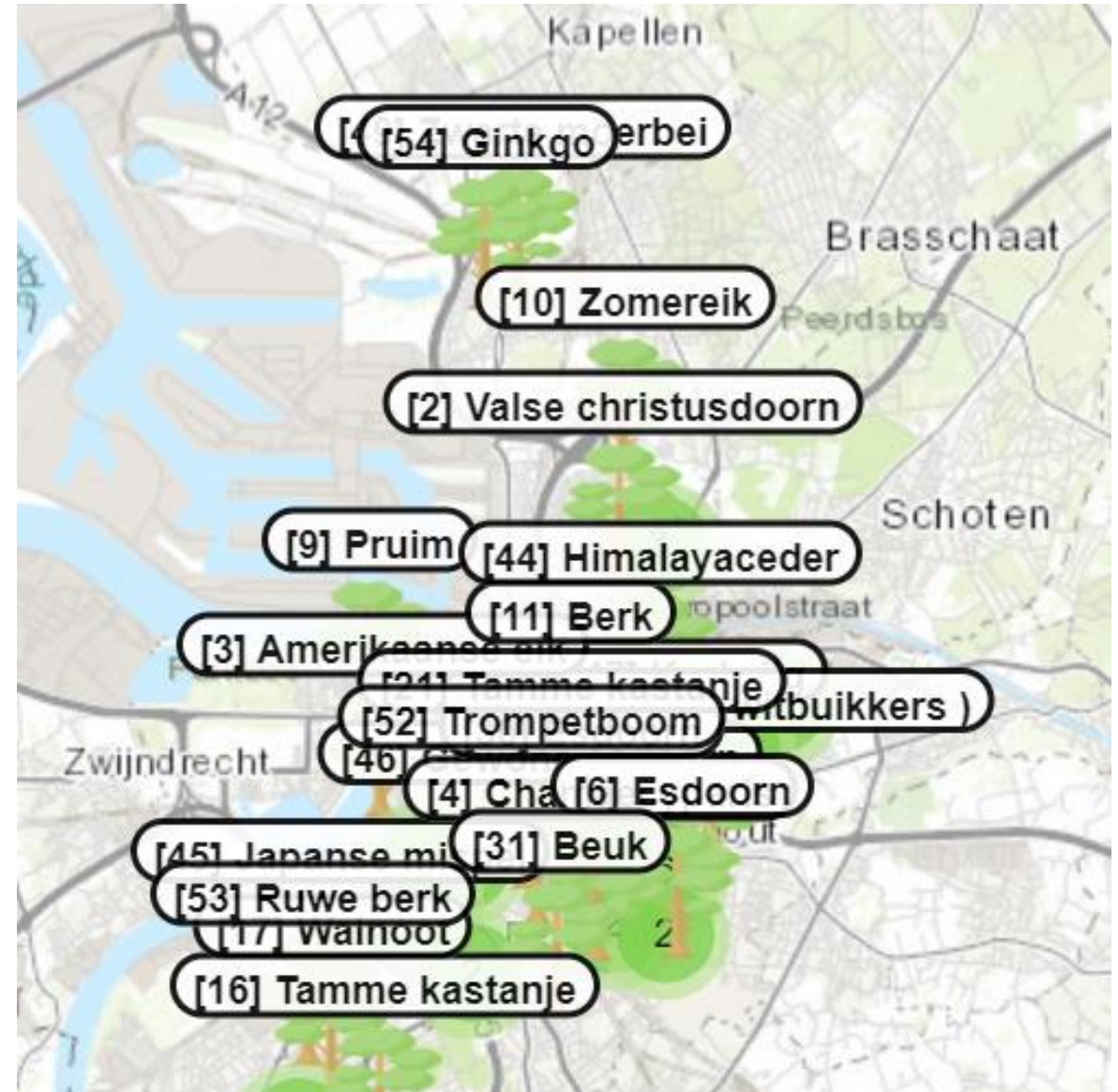
- ambassadeur
- deelnemer

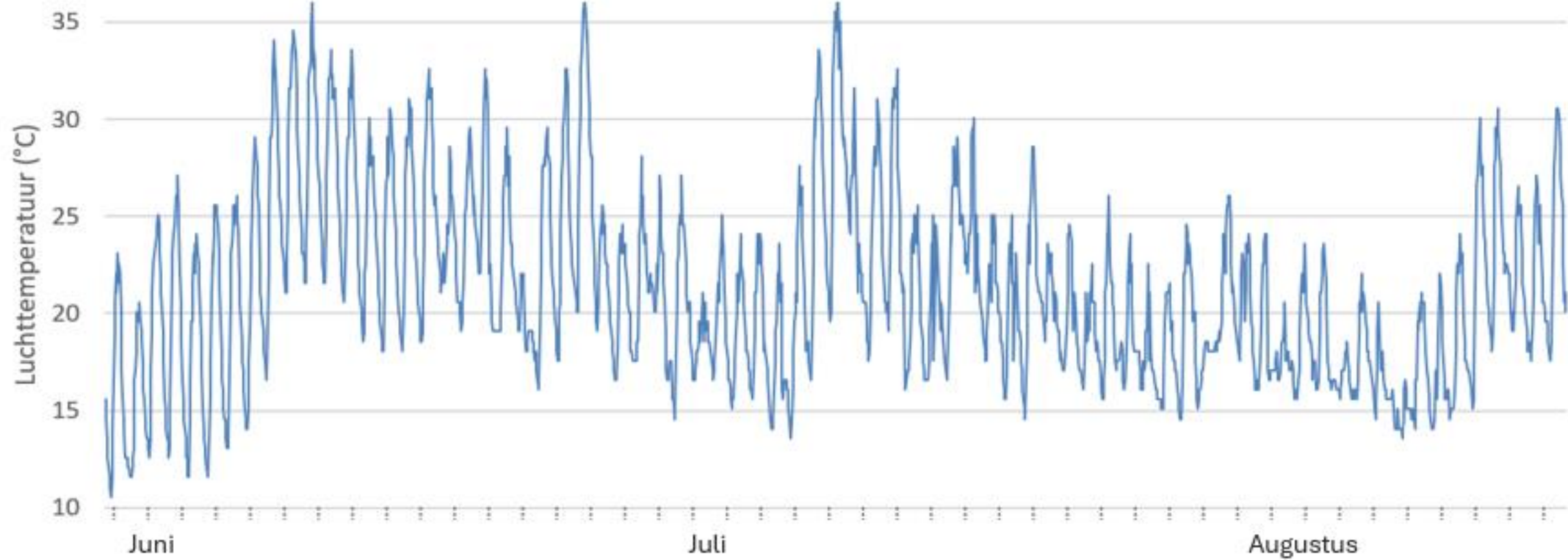




Data analyse

- Uitgevoerd door UAntwerpen en Antea
- Eindrapport -> selectie bomen waar voldoende data beschikbaar van was
- Data van alle bomen online raadpleegbaar op Magnel platform





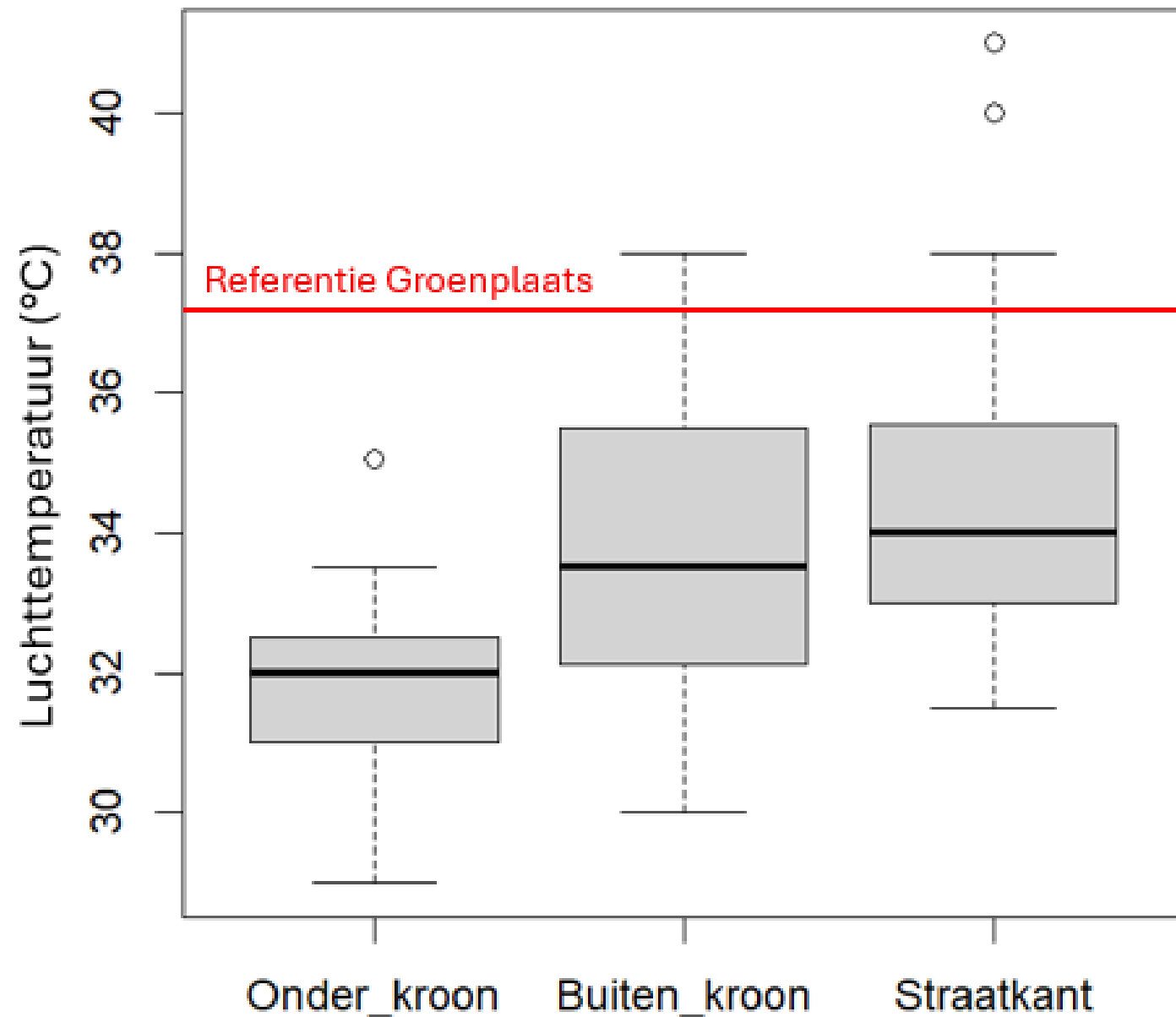
Gemiddelde en maximale koeling per boom*

Gemiddeld is de temperatuur onder de kruin van een boom op een hete zomerdag ca. **7,6 °C lager** dan in het centrum van de stad.

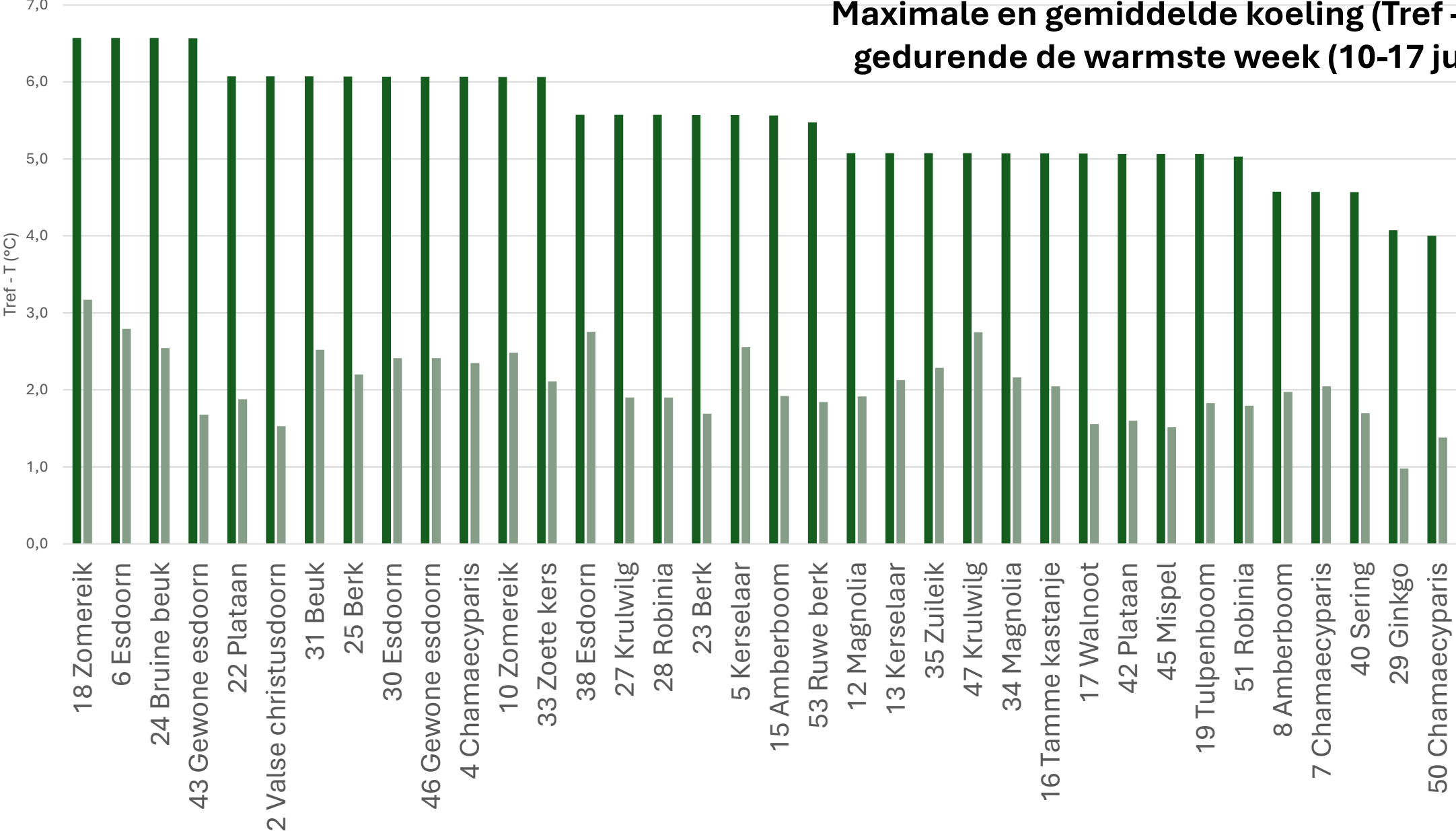
Over langere perioden, inclusief nachten, is de gemiddelde koeling van een boom 1,6 °C.

#	Soort	Gemiddelde koeling (°C)	Maximale koeling (°C)
2	Valse christusdoorn	1.4	7.6
4	Chamaecyparis	2.0	7.6
5	Kerselaar	2.1	7.6
6	Esdoorn	2.0	8.6
7	Chamaecyparis	1.4	6.1
8	Amberboom	1.4	7.1
10	Zomereik	1.6	7.1
12	Magnolia	1.7	10.1
13	Kerselaar	1.4	7.6
15	Amberboom	1.6	7.6
16	Tamme kastanje	1.6	7.1
17	Walnoot	1.4	8.1
18	Zomereik	2.3	9.6
19	Tulpenboom	1.3	6.6
22	Plataan	1.9	7.6
23	Berk	1.8	7.6
24	Bruine beuk	2.0	8.6
25	Berk	1.8	9.6
27	Krulwilg	1.6	7.6
28	Robinia	1.6	7.6
29	Ginkgo	1.1	6.6
30	Esdoorn	1.9	7.6
31	Beuk	2.0	9.6
33	Zoete kers	1.5	6.1
34	Magnolia	1.5	7.1
35	Zuileik	1.7	8.6
38	Esdoorn	2.0	7.6
40	Sering	1.1	6.1
42	Plataan	1.1	5.6
43	Gewone esdoorn	1.1	10.1
45	Mispel	1.3	6.1
46	Gewone esdoorn	1.9	7.6
47	Krulwilg	1.9	8.1
50	Chamaecyparis	0.8	6.0
51	Robinia	1.4	6.0
53	Ruwe berk	1.8	7.0

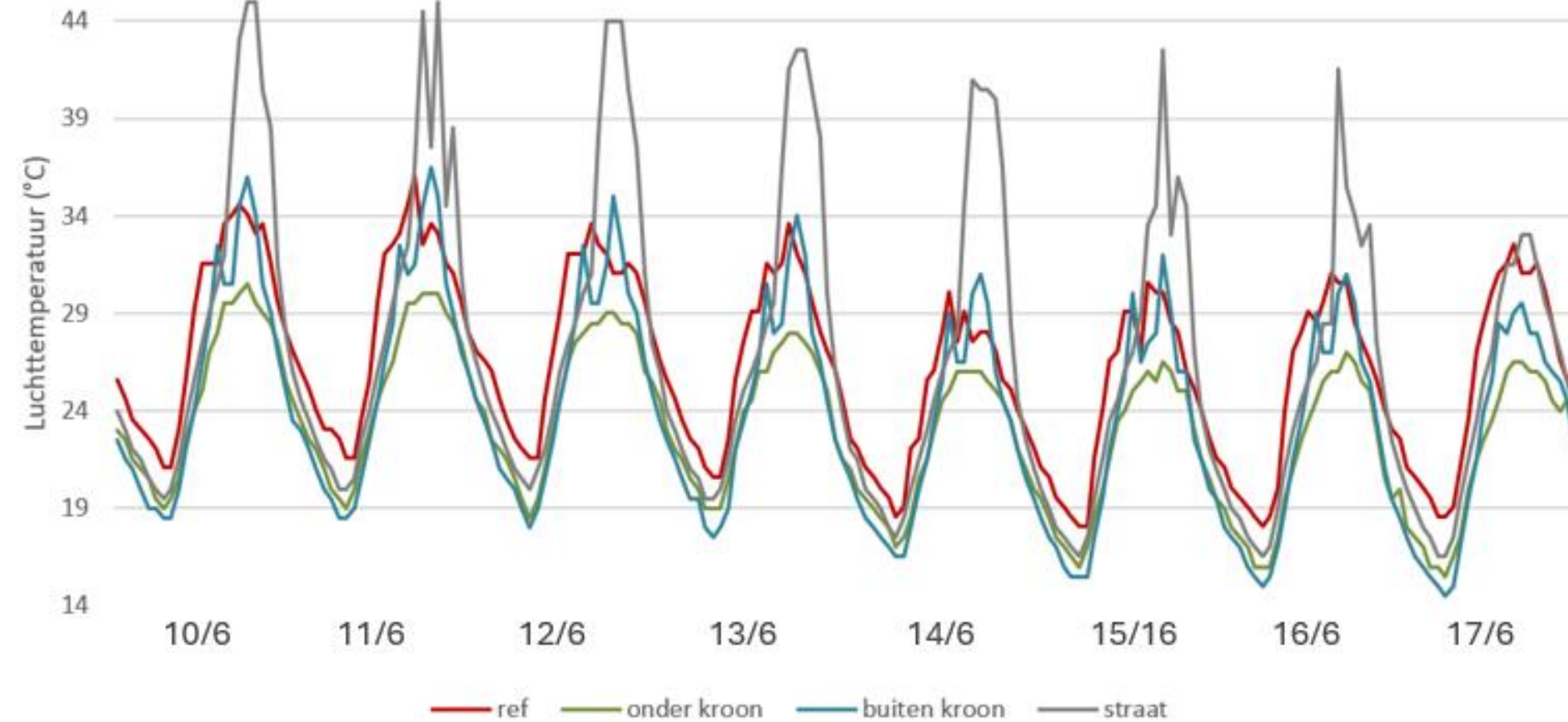
Warmste dag
(8 juli, 16:00)



**Maximale en gemiddelde koeling (Tref – T)
gedurende de warmste week (10-17 juni)**



De Coolste Kampioen : De Zomereik



De achterblijver: Chamaecyparis

