

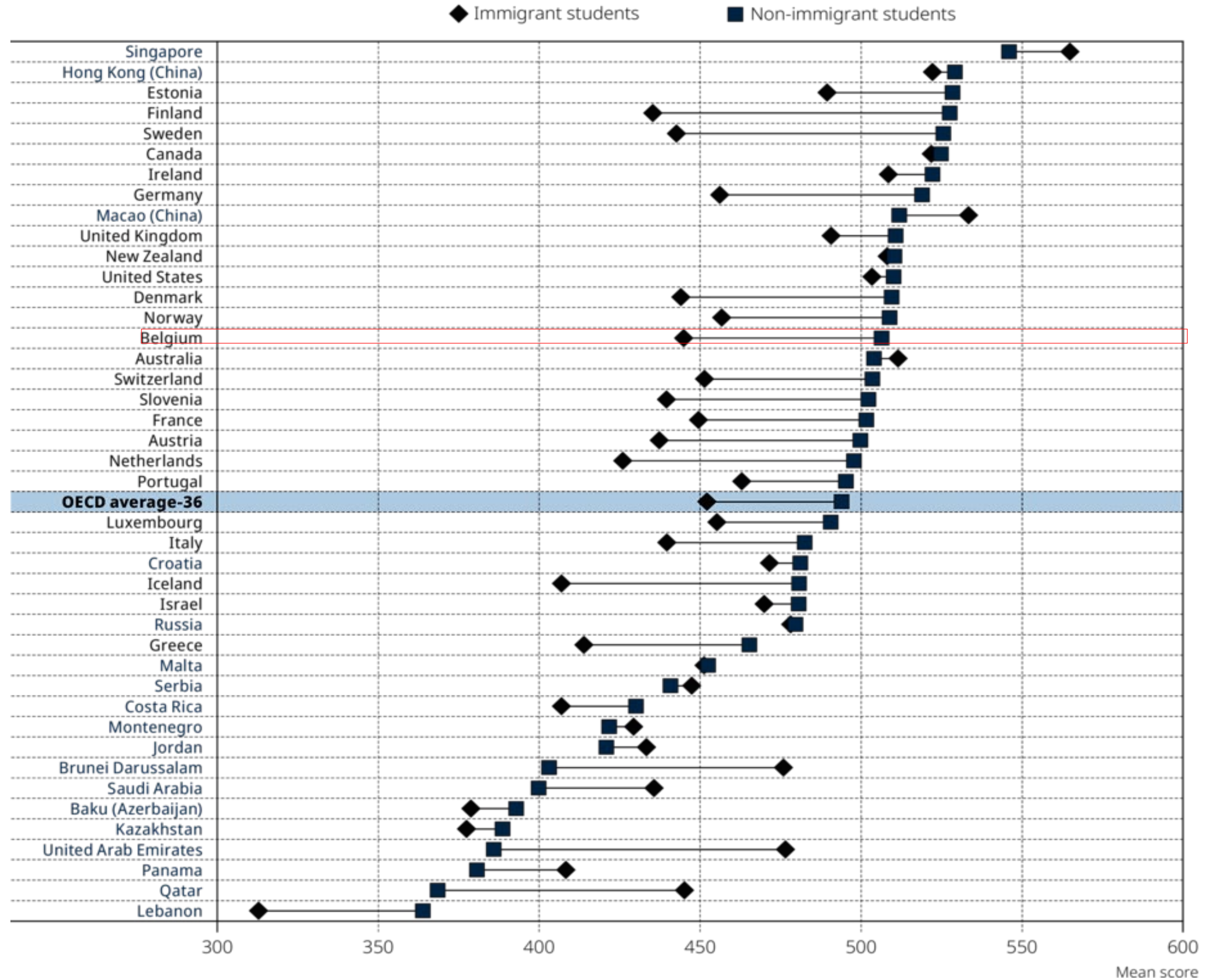
ETNISCHE DIVERSITEIT IN ONDERWIJSPRESTATIES

Mieke Van Houtte
Francqui-leerstoel 22-23 UA

Mean gap between immigrant students and native students, PISA 2009



Gemiddelde prestaties lezen OECD PISA 2018



Verklaringen

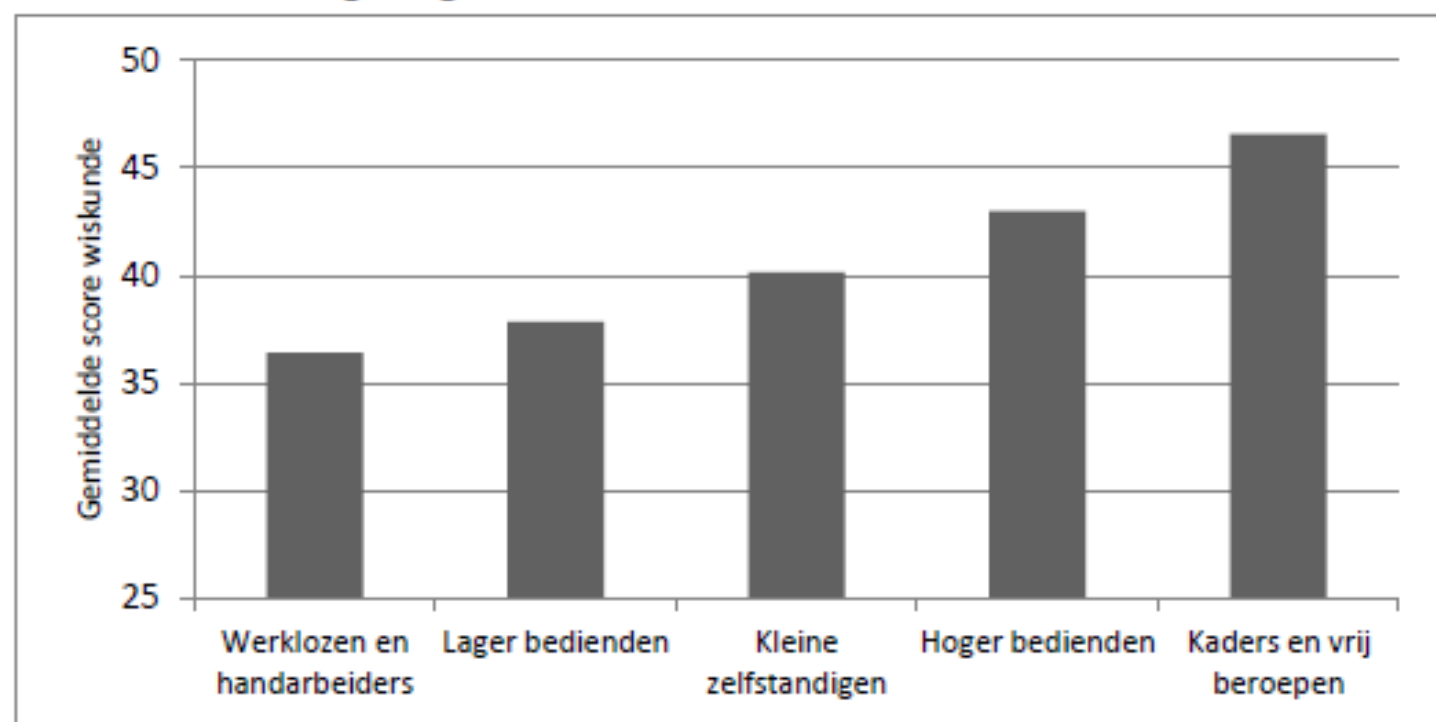
- Achterstandshypothese
- Deficiethypothese
- Integratiehypothese
- Structurele factoren

Achterstandshypothese

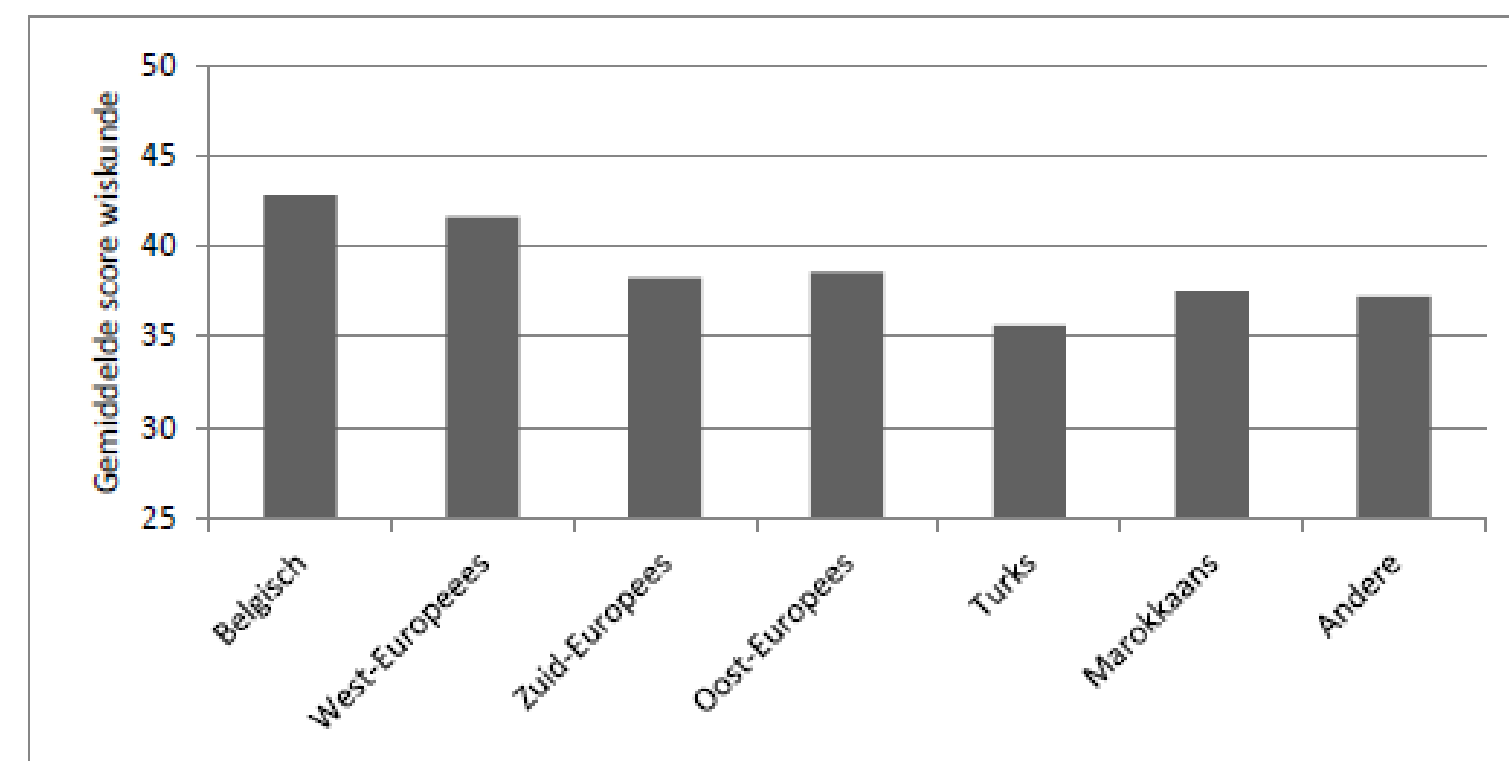
Focus op sociaaleconomische factoren

- opleidingsniveau ouders
- economisch kapitaal
- cultureel kapitaal
- sociaal kapitaal

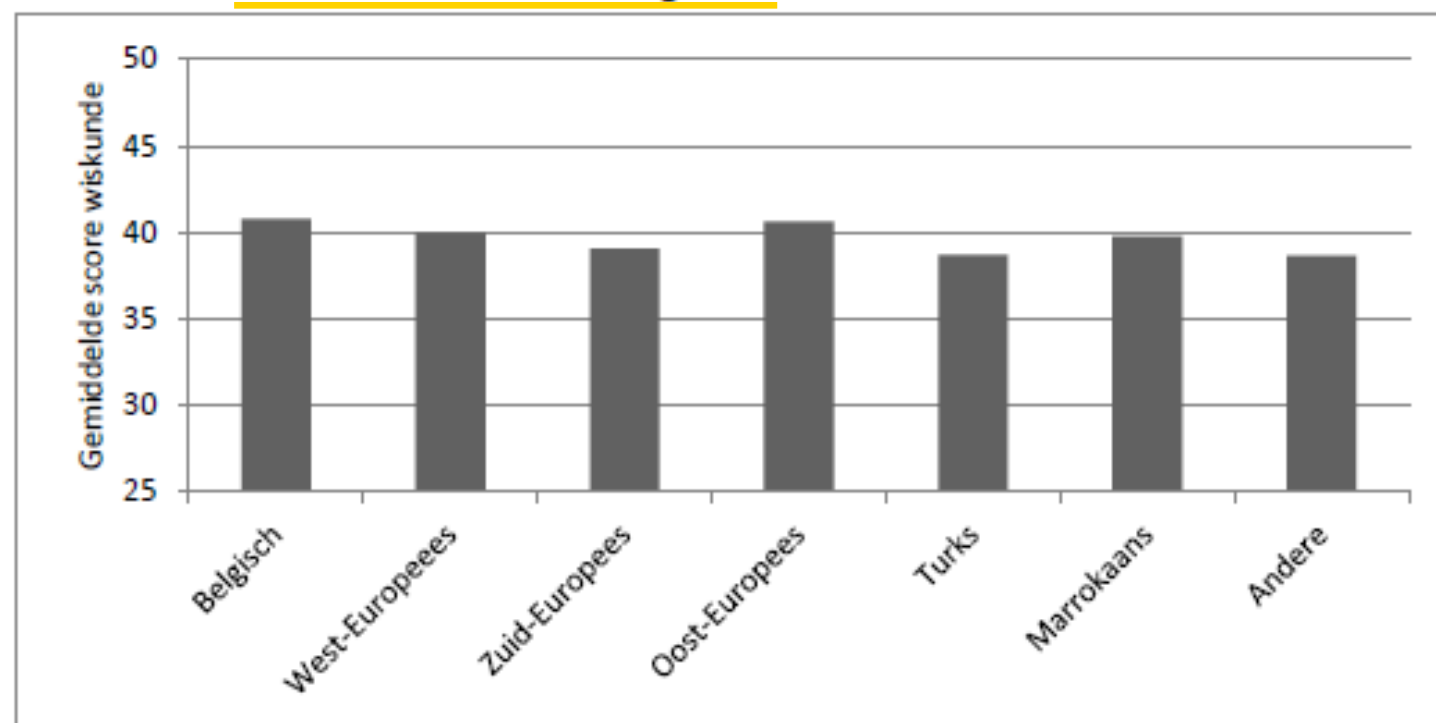
Figuur Gemiddelde scores op wiskunde (min=0; max=60) van leerlingen naargelang hun sociaaleconomische afkomst



Figuur Gemiddelde scores op wiskunde (min=0; max=60) van de leerlingen naargelang hun etnische afkomst



Figuur Gemiddelde scores op wiskunde (min=0; max=60) van leerlingen naargelang hun etnisch afkomst, rekening houdend met hun sociaaleconomische achtergrond

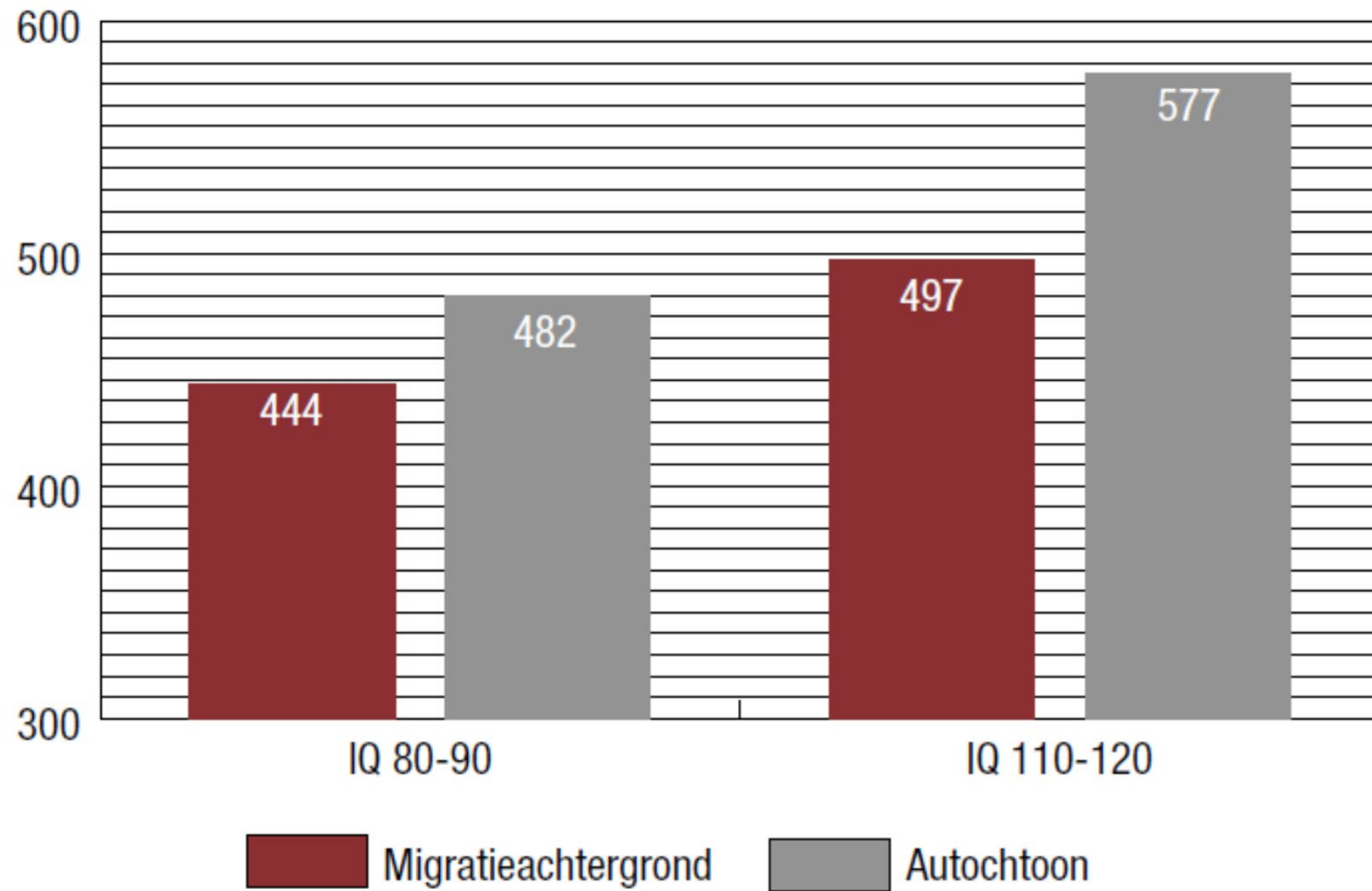


Deficiethypothese

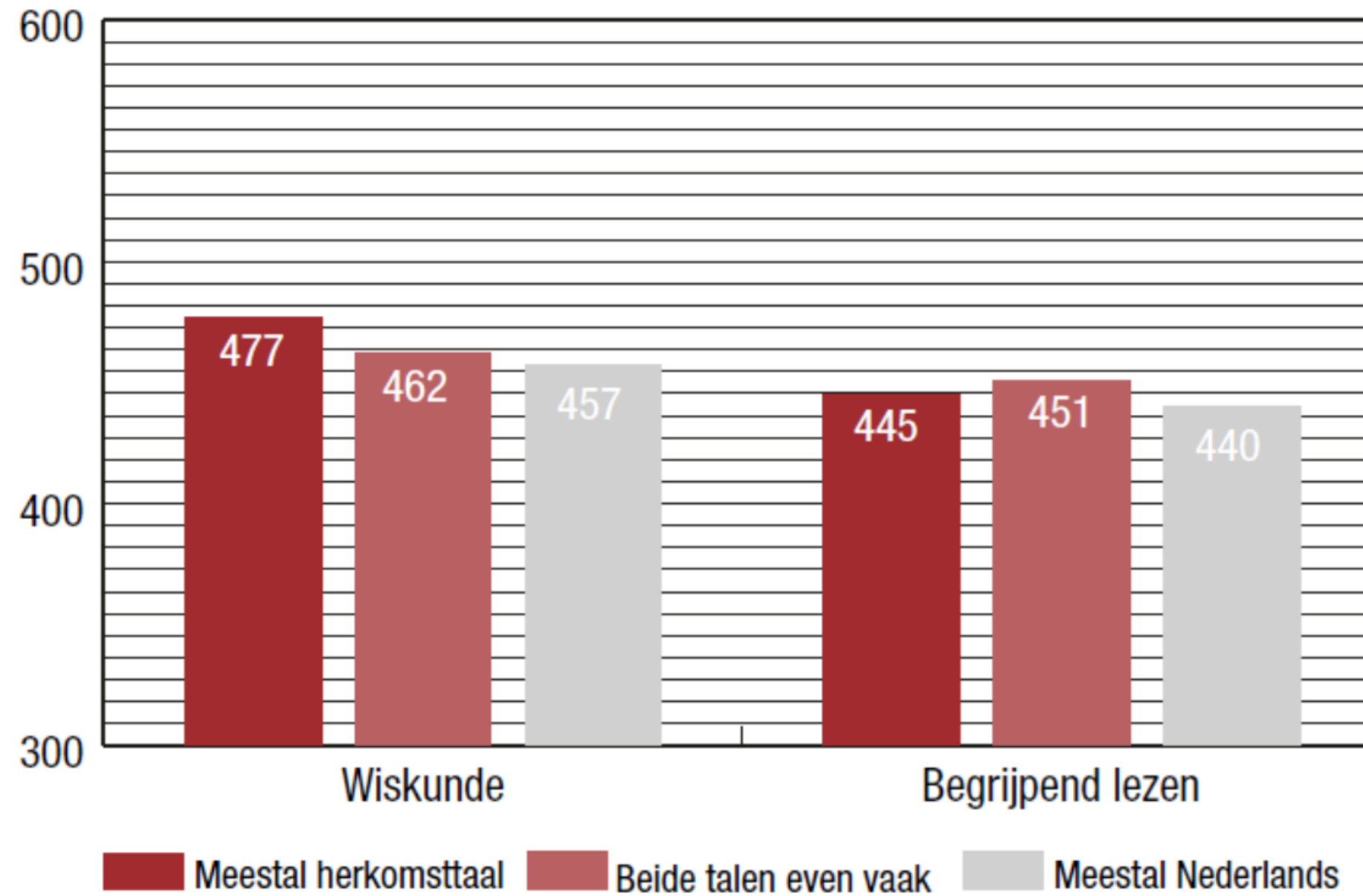
Focus op

- intelligentie
- taal

Begrijpend lezen prestaties volgens migratieachtergrond
in het vijfde leerjaar (Valdiv-data; N= 532)



Prestaties volgens taalgebruik met moeder bij anderstalige leerlingen
(PISA 2018 data; N=723)



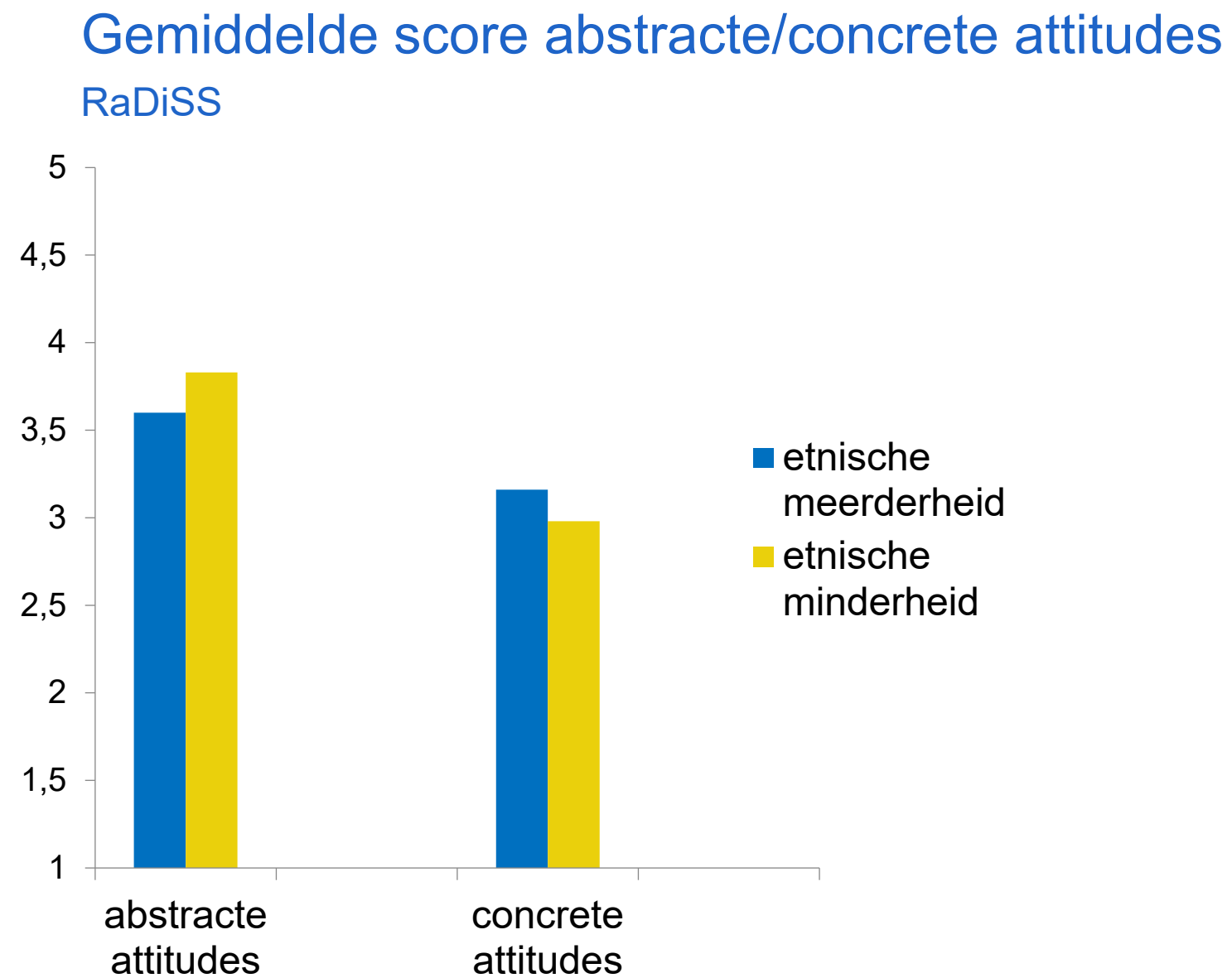
Integratiehypothese

Focus op culturele factoren / aanpassing

- “attitude-achievement” paradox (R. Mickelson)
- “cultural ecological theory” (J. Ogbu) → referentiekaders

“Attitude-achievement” paradox

onderscheid: abstracte attitudes - concrete attitudes



ETHNICITY AND SOCIOECONOMIC STATUS ON SCHOOL ATTITUDES

	Model 0	Model 1	Model 2
<u>Abstract attitudes:</u>			
Constant	3.670	3.600	3.602
Ethnicity (ref.: Belgian descent)		.226*** (.027)	.219*** (.029)
Socioeconomic status			-.007 (.013)
<i>School-level variance</i>	.009	.000	.000
<i>Individual-level variance</i>	.281	.279	.279
<u>Concrete attitudes:</u>			
Constant	3.065	3.101	3.102
Ethnicity (ref.: Belgian descent)		-.102* (.04)	-.071 (.041)
Socioeconomic status			.052** (.017)
<i>School-level variance</i>	.039	.037	.033
<i>Individual-level variance</i>	.398	.397	.396

NOTE.—Results of stepwise multilevel analysis (observations, $N = 2,092$; groups, $N = 41$).

* $P < .05$.

** $P < .01$.

*** $P < .001$.

- prestaties niet bepaald door abstracte attitudes
- enkel bij niet-migranten prestaties bepaald door concrete attitudes

waarom niet bij migranten?

definitie succes: betere werkomstandigheden dan ouders

coping-strategieën

- vak leren om zelfstandige te worden
- streven naar hoger onderwijs

Referentiekaders

onderscheid Ogbu: 'vrijwillige' migranten → land van herkomst

'onvrijwillige' migranten → huidige kansen

→ 'vrijwillige' migranten betere onderwijsuitkomsten

Vlaanderen: algemene en 'dagelijkse' referentiegroepen

Algemeen:

Turks, Noord-Afrikaans, Zuid-Europees → huidige kansen, ouders

Oost-Europees → land van herkomst

Unikkadon (Albanian descent): Yes, really, I often think of it. Like my friends that are now there, they have nothing. They dropped out of school, work as farmers, or do industrial work and manual labour. I don't want that. I want to study, have a good job and think about my future.

→ weinig verschil naar onderwijsuitkomsten → positieve attitudes /streven

Dagelijkse referentiegroepen:

sociale netwerken, sociaal kapitaal

→ gedeelde ervaring van discriminatie - aanpassingsproblemen

Turks, Noord-Afrikaans, Zuid-Europees → uitgebreid netwerk

→ sociale controle en steun

→ bonding, minder bridging

Oost-Europees → geen uitgebreid migratienetwerk

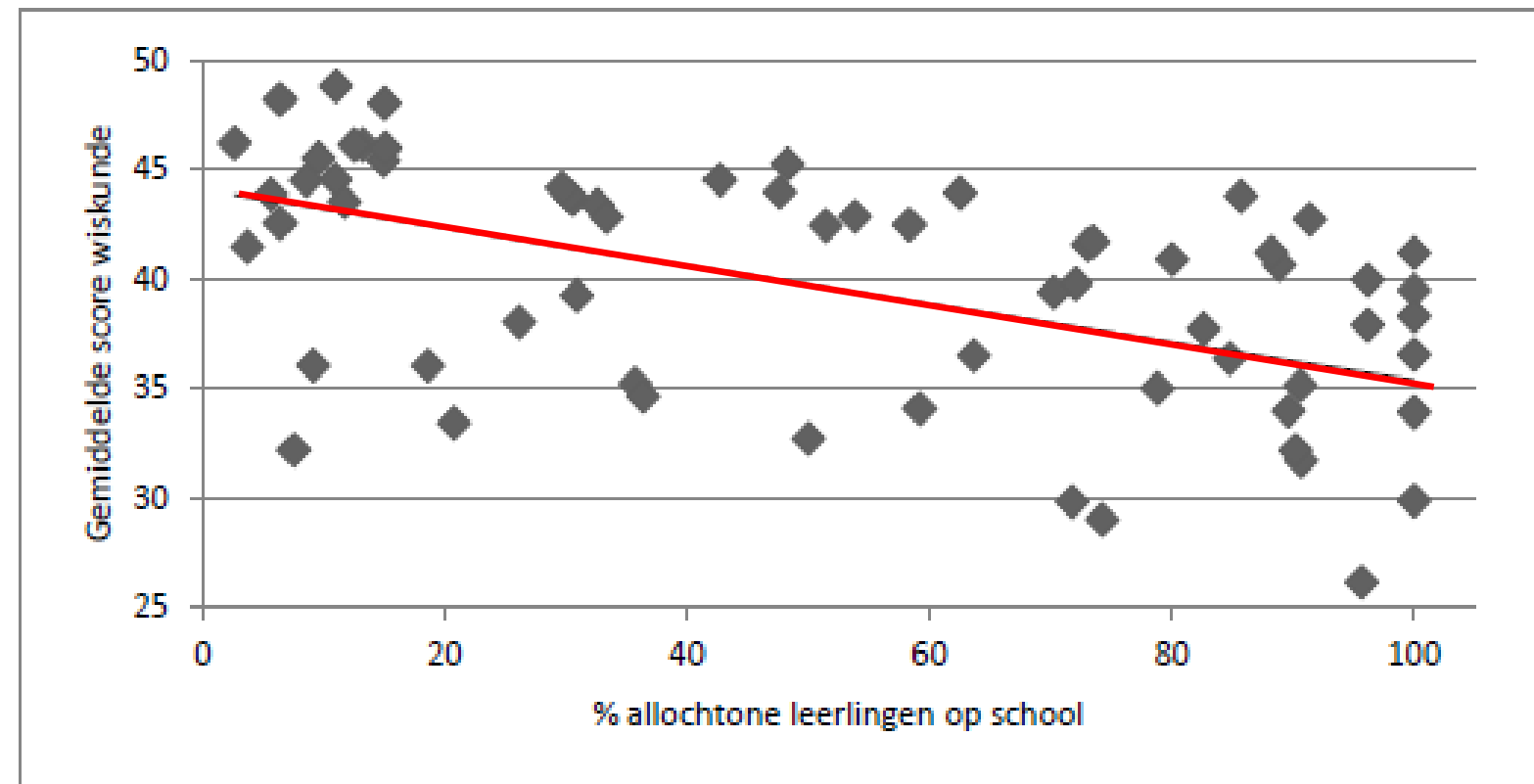
→ meer bridging, weinig bonding

→ “etnisch” kapitaal (cultureel & sociaal)

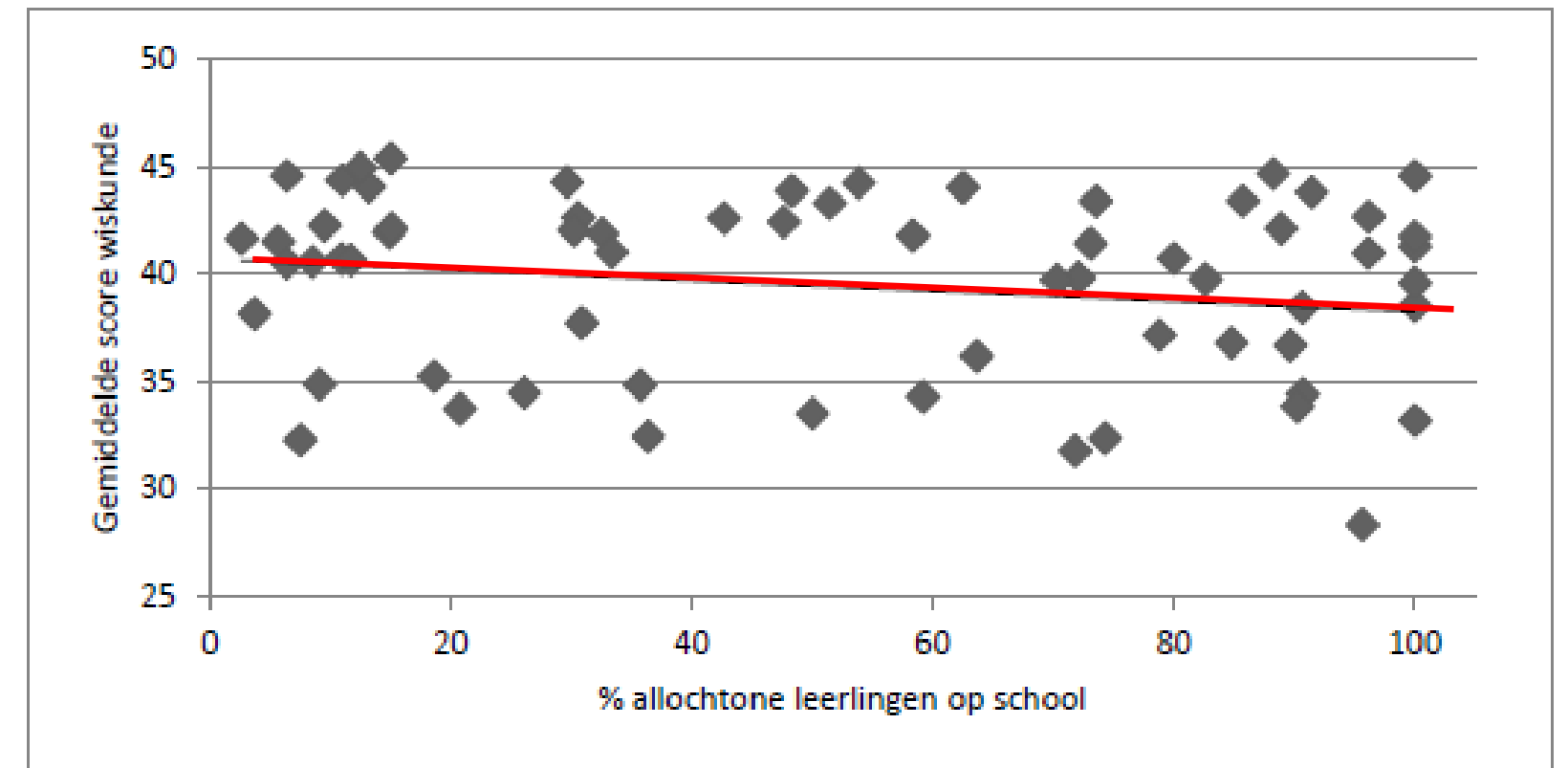
Structurele factoren

Effect sociaal-etnisch gesegegreerde scholen?

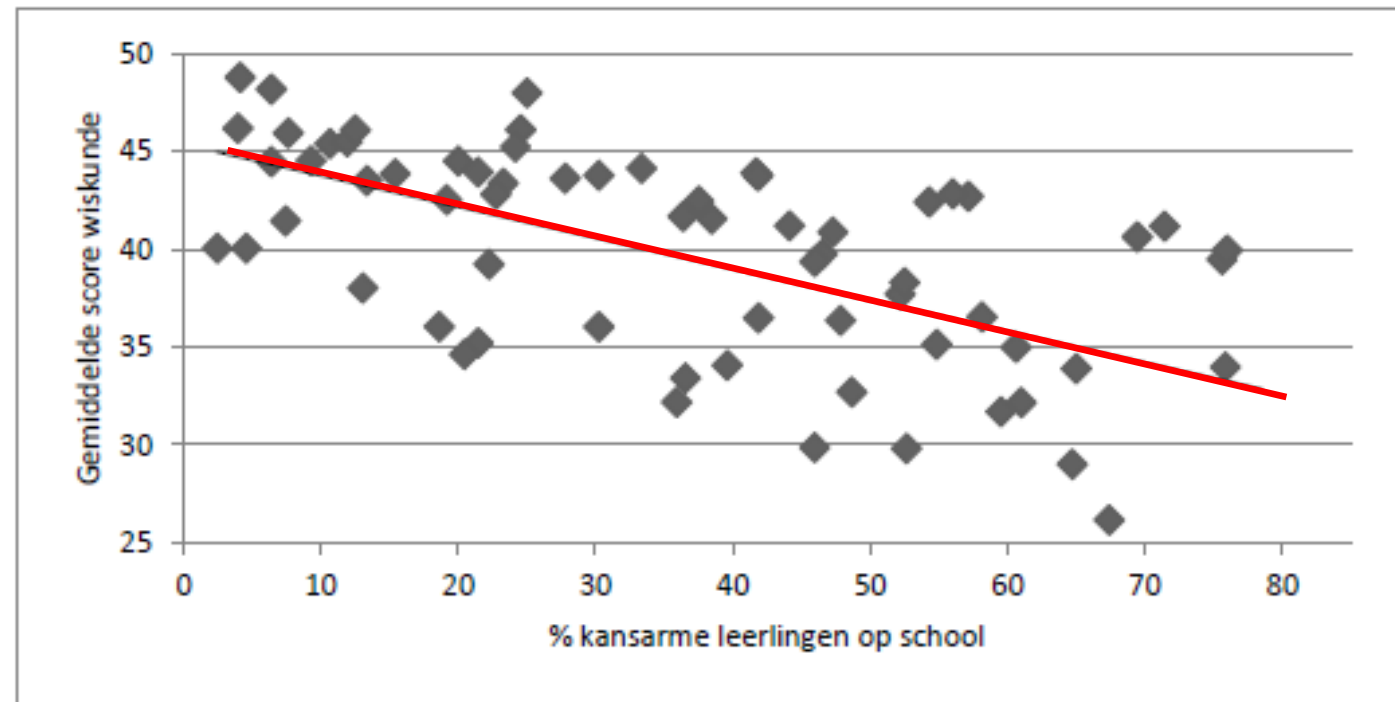
Figuur Gemiddelde scores op wiskunde (min=0; max=60) van scholen naar percentage allochtone leerlingen op school (N=66)



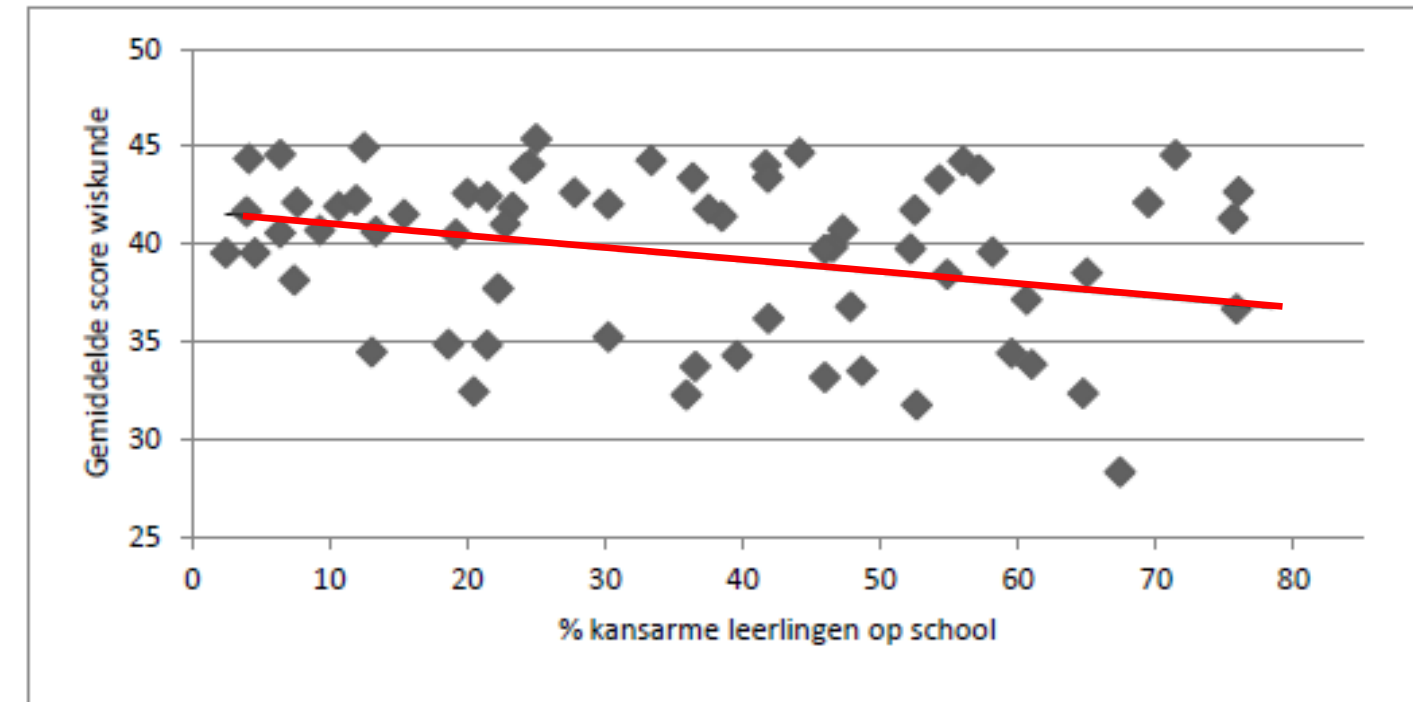
Figuur Gemiddelde scores op wiskunde (min=0; max=60) van scholen naar percentage allochtone leerlingen op school (N=66), rekening houdend met individuele sociaaleconomische achtergronden van de leerlingen (trendlijn niet significant)



Figuur 1 Gemiddelde scores op wiskunde (min=0; max=60) voor scholen naar percentage kansarme leerlingen op school (N=66)



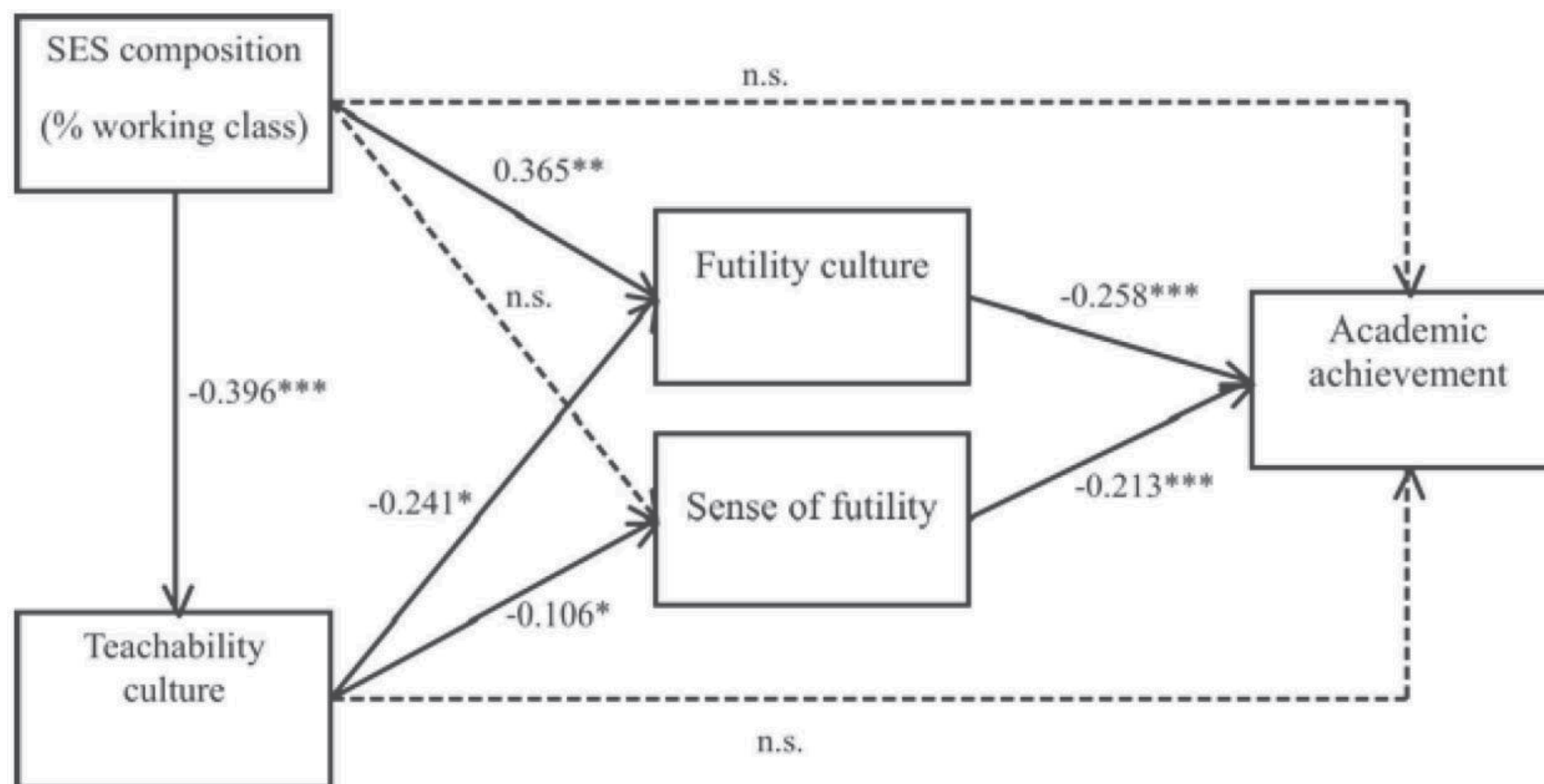
Figuur 2 Gemiddelde scores op wiskunde (min=0; max=60) voor scholen naar percentage kansarme leerlingen op school (N=66), rekening houdend met individuele sociaaleconomische achtergronden van de leerlingen



- etnische concentratie blijkt niet problematisch voor prestaties
- concentratie lage socioeconomische status / armoede wel

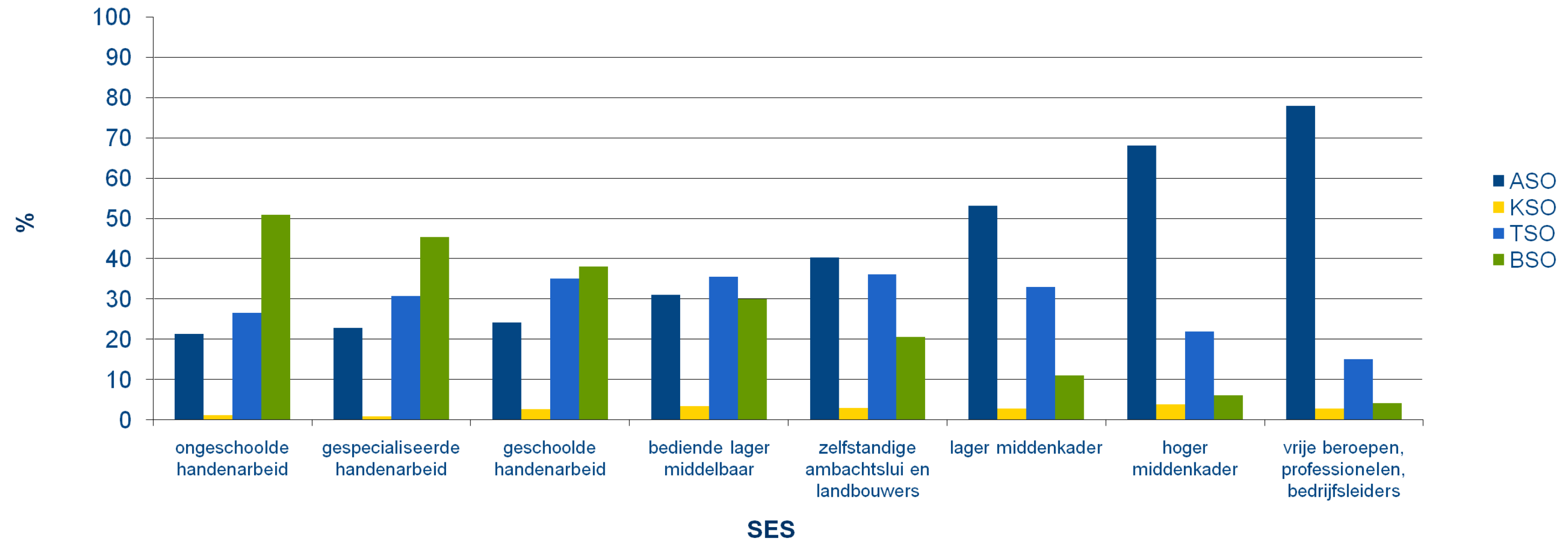
Waarom? Hoe?

- gevoel van zinloosheid bij leerlingen
- perceptie van onderwijsbaarheid bij leerkrachten



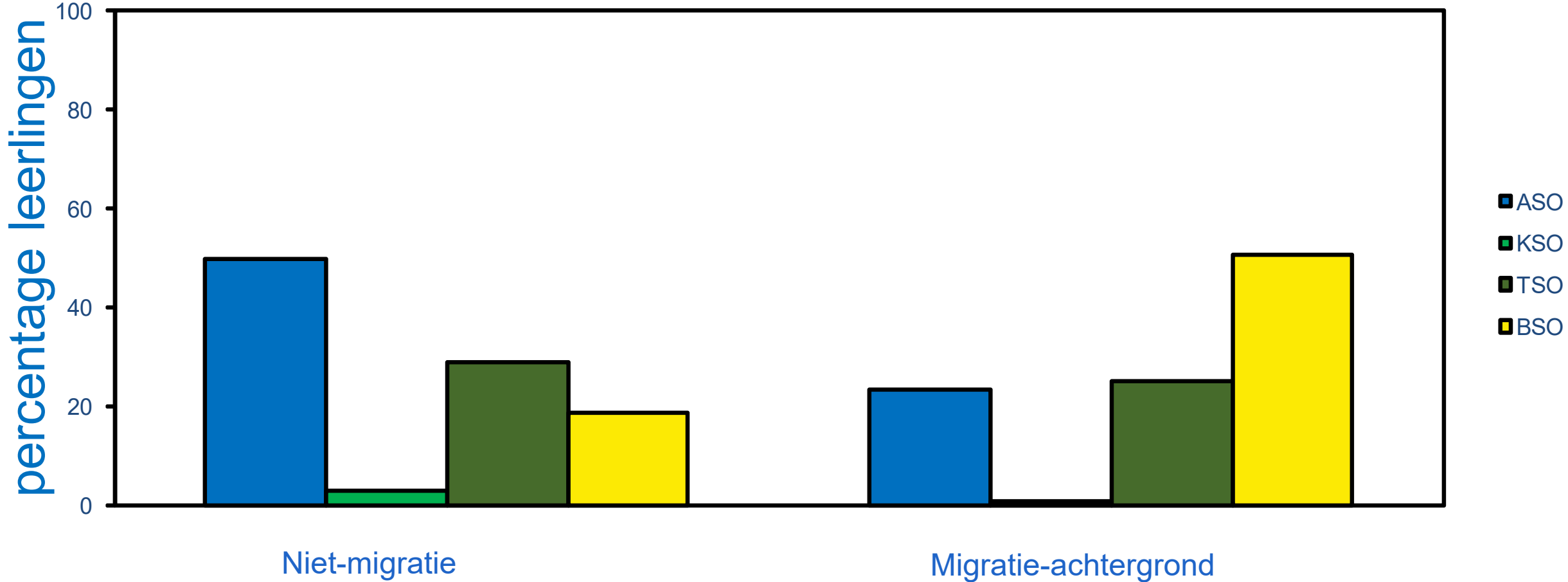
Secundair onderwijs: georganiseerde segregatie via onderwijsvormen

Onderwijsvorm naar SES (3^{de} en 5^{de} jaar)
VLO 2004-2005



Onderwijsvorm naar migratie-achtergrond (%)

VLO 2004-2005



PISA OECD – 15-jarigen

- kloof tussen hoog en laag presteerders
 - kloof tussen hoge en lage SES
 - kloof tussen jongeren zonder en met migratie-achtergrond
- = de facto: kloof tussen ASO en BSO

International Study of City Youth (ISCY)

Data steekproef Gent

Schooljaar 2013-2014

30 secundaire scholen

2354 4de jaars leerlingen

<u>Socioeconomic deprivation and behavioural disengagement</u>					
		Model 1	Model 2	Model 3	
Intercept	γ	3.081***	3.091***	3.111***	
	SE	0.269	0.275	0.265	
School level					
Ethnic composition	γ	-0.078	-0.286	-0.208	
	γ^*	-0.010	-0.036	-0.026	
	SE	0.402	0.391	0.398	
Unemployment composition	γ	5.842**	4.526*	3.515°	
	γ^*	0.150**	0.117*	0.091°	
	SE	1.999	2.037	2.117	
Deprivation culture	γ		0.945*	0.824°	
	γ^*		0.097*	0.085°	
	SE		0.441	0.421	
Student level					
Grade repetition	γ	1.029***	1.030***	1.012***	
	γ^*	0.177***	0.177***	0.174***	
	SE	0.132	0.133	0.146	
Gender	γ	-0.120	-0.115	-0.143	
	γ^*	-0.025	-0.024	-0.030	
	SE	0.137	0.135	0.134	
Track (ref. academic/arts)	Technical	γ	0.206	0.193	0.263
		γ^*	0.034	0.031	0.043
		SE	0.154	0.169	0.163
	Vocational	γ	1.103***	1.051***	1.095***
		γ^*	0.189***	0.180***	0.188***
		SE	0.196	0.207	0.192
Ethnicity	γ	0.028	0.036	0.025	
	γ^*	0.005	0.007	0.005	
	SE	0.154	0.155	0.157	
Parental unemployment	γ	0.021	0.021	-0.080	
	γ^*	0.002	0.002	-0.008	
	SE	0.217	0.218	0.203	
Economic deprivation	γ			0.240**	
	γ^*			0.079**	
	SE			0.069	
Variance components					
Intercept	U_0	1.111	1.155	1.085	
Grade repetition	U_1	0.101	0.111	0.203	
Gender	U_2	0.234°	0.227°	0.227	
Technical track	U_3	0.162	0.211	0.173	
Vocational track	U_4	0.474	0.508	0.446	
Ethnicity	U_5	0.265°	0.237°	0.244°	
Parental unemployment	U_6	0.326	0.311	0.277	
Economic deprivation	U_7			0.033	

Note: presented are the unstandardized (γ) and standardized coefficients (γ^*), with standard errors (SE) and variance components (U).

*** $p \leq .001$, ** $p \leq .01$, * $p \leq .05$, ° $p \leq .10$

Table 3a. Ethnic school composition and plans for higher education. Results of stepwise logistic multilevel analysis—immigrant students

	Model 1	Model 2	Model 3	Model 4	Model 5
Intercept	-0.135 <i>0.874</i> (0.201)	0.052 <i>1.053</i> (0.401)	0.162 <i>1.176</i> (0.388)	0.191 <i>1.211</i> (0.379)	-0.069 <i>0.933</i> (0.359)
<i>School level</i>					
Low concentration	0.772** <i>2.163</i> (0.246)	-0.454 <i>0.635</i> (0.434)	-0.488 <i>0.614</i> (0.398)	-0.548 <i>0.578</i> (0.387)	-0.345 <i>0.708</i> (0.352)
Medium concentration	-0.184 <i>0.832</i> (0.311)	-0.602 <i>0.548</i> (0.355)	-0.533 <i>0.587</i> (0.337)	-0.635* <i>0.530</i> (0.313)	-0.415 <i>0.660</i> (0.295)
Socio-economic context		0.432** <i>1.540</i> (0.141)	0.434** <i>1.544</i> (0.135)	0.464*** <i>1.590</i> (0.132)	0.348* <i>1.417</i> (0.136)
Sector		0.116 <i>1.123</i> (0.202)	0.110 <i>1.117</i> (0.184)	0.151 <i>1.163</i> (0.174)	0.214 <i>1.239</i> (0.162)
Futility culture					-0.326* <i>0.722</i> (0.155)
<i>Student level</i>					
Gender		0.481*** <i>1.618</i> (0.128)	0.424*** <i>1.529</i> (0.126)	0.480*** <i>1.616</i> (0.119)	0.463*** <i>1.588</i> (0.124)
Age		0.051 <i>1.052</i> (0.057)	0.112 <i>1.119</i> (0.059)	0.123* <i>1.131</i> (0.059)	0.126* <i>1.134</i> (0.058)
SES		0.098** <i>1.103</i> (0.029)	0.082** <i>1.086</i> (0.029)	0.048 <i>1.049</i> (0.029)	0.048 <i>1.049</i> (0.029)
Parental support		0.017 <i>1.017</i> (0.010)	0.013 <i>1.013</i> (0.010)	0.014 <i>1.014</i> (0.011)	0.015 <i>1.015</i> (0.011)
Past failures			-0.231** <i>0.794</i> (0.077)	-0.180* <i>0.835</i> (0.075)	-0.191* <i>0.826</i> (0.077)
Vocational track				-1.240*** <i>0.289</i> (0.165)	-1.232*** <i>0.292</i> (0.166)

Notes: Presented are the coefficients and ORs with the standard errors appearing in parentheses; * $p \leq .05$; ** $p \leq .01$; *** $p \leq .001$.

Onderwijs meer dan presteren → socialisatiefunctie onderwijs

- condities associaties met outgroup – “structurele theorie” (P. Blau)

“One cannot marry an Eskimo, if no Eskimo is around”

- vooroordelen – “contact hypothese” (G. Allport)

The Association Between School Ethnic Composition and Proportion Immigrant Friends:
Results of the Stepwise Multilevel Analysis

VLO 2004-2005

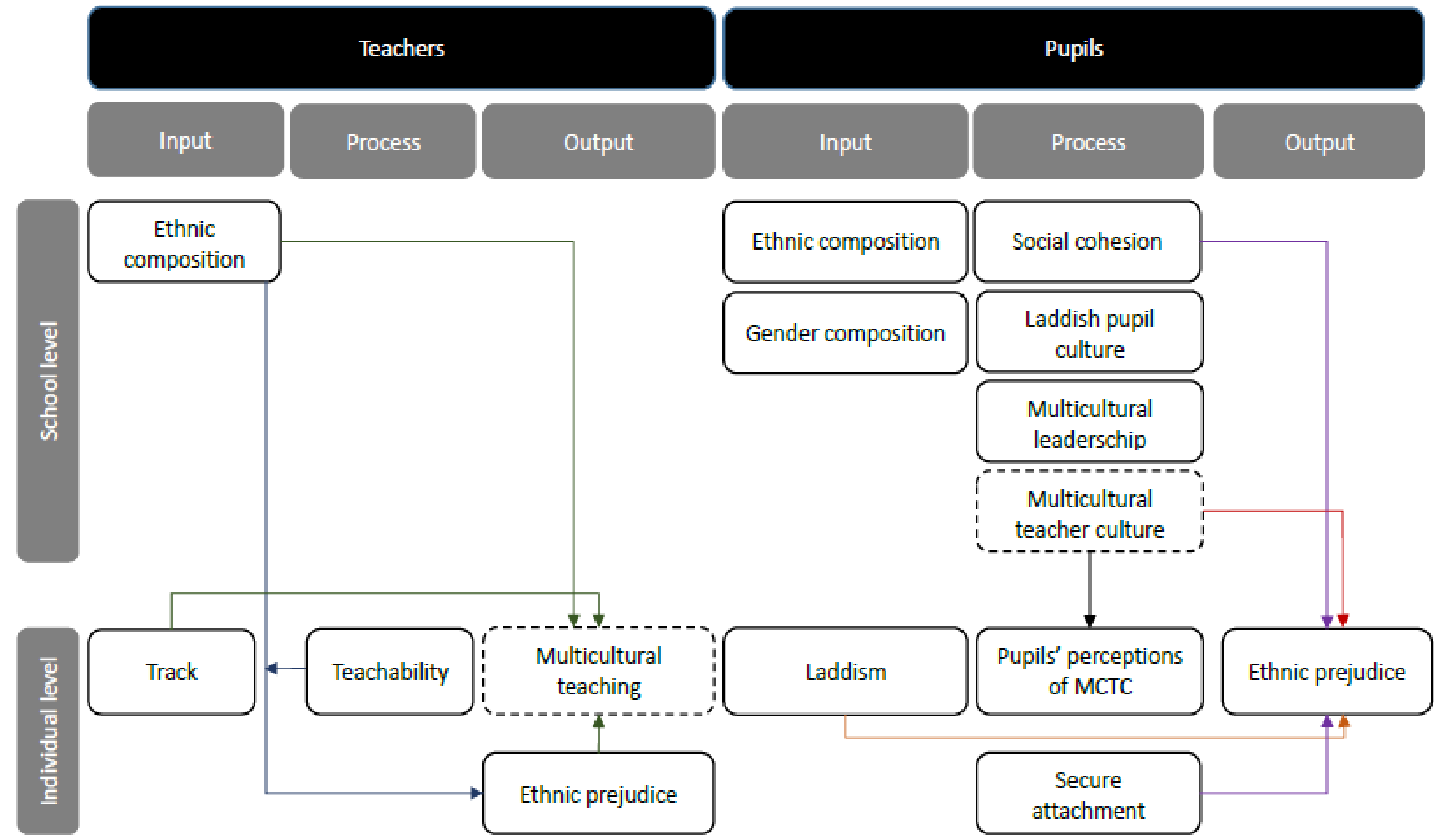
85 secundaire scholen

11872 3de en 5de jaars leerlingen

	Immigrant Students			Native Students		
	Model 1	Model 2	Model 3	Model 1	Model 2	Model 3
<i>Intercept</i>	2.961*** (0.042)	2.721*** (0.042)	2.778*** (0.134)	2.049*** (0.174)	1.975*** (0.023)	1.938*** (0.034)
<i>School Level</i>						
Ethnic composition γ	0.008*** 0.162*** (0.002)	0.005 0.101 (0.004)	0.003 0.061 (0.004)	0.014*** 0.405*** (0.002)	0.010*** 0.289*** (0.003)	0.011*** 0.318*** (0.003)
SES context γ		-0.128* -0.147* (0.061)	-0.144* -0.165* (0.068)		-0.042 -0.069 (0.022)	0.018 0.030 (0.027)
School size γ		-0.00003 -0.008 (0.0002)	-0.000 -0.000 (0.0002)		0.00003 0.011 (0.00006)	0.00003 -0.011 (-0.0001)
School sector γ		0.063 0.029 (0.085)	0.040 0.018 (0.089)		0.125*** 0.083*** (0.036)	0.130*** 0.087*** (0.027)
<i>Student Level</i>						
Minority position γ		0.228 0.098 (0.159)	0.188 0.081 (0.142)		0.099 0.021 (0.121)	0.132 0.028 (0.130)
Gender γ			-0.007 -0.003 (0.067)			0.044** 0.029** (0.016)
Age γ			0.077** 0.097** (0.024)			0.006 0.010 (0.010)
SES γ			-0.061*** -0.125*** (0.016)			-0.014** -0.036** (0.005)
Track γ			0.133 0.061 (0.073)			-0.080 -0.053 (0.043)
Parental support γ			0.006 0.031 (0.005)			-0.001 -0.007 (0.001)
<i>Variance Components</i>						
Intercept U_0	0.035*	0.032	0.249*	0.025***	0.020***	0.013
Gender U_1			0.039			0.002
Age U_2			0.004			0.004
SES U_3			0.002			0.001
Track U_4			0.003			0.025**
Parental Support U_5			0.0001			0.0001

RaDiSS 1
 2011-2012
 55 scholen
 3^e middelbaar
 4322 lln
 645 lrk

RaDiSS 2
 2014-2015
 45 scholen
 6^e middelbaar
 3371 lln
 669 lrk



Conclusie

Verklaring prestatieverschillen jongeren met en zonder migratieachtergrond

- achterstandshypothese
- deficithypothese (?)
- integratiehypothese
- structurele factoren

- Belang van
- socio-economische factoren
 - “etnisch” kapitaal
 - discriminatie/achterstelling → zinloosheid (concrete attitudes)
 - integratiebehoefte samenleving

Mieke Van Houtte
Gewoon Hoogleraar Sociologie

VAKGROEP SOCIOLOGIE

E Mieke.VanHoutte@ugent.be

www.ugent.be

Referenties - selectie

Agirdag, O., Van Avermaet, P. & Van Houtte, M. (2013) School segregation and math achievement: A mixed-method study on the role of self-fulfilling prophecies. *Teachers College Record*, 115, 3, 1-50

D'hondt, F., Van Praag, L., Stevens, P.A.J. & Van Houtte, M. (2015) Do attitudes toward school influence the underachievement of Turkish and Moroccan minority students in Flanders? The attitude-achievement paradox revisited. *Comparative Education Review*, 59, 2, 332-354

Van Houtte, M. & Stevens, P.A.J. (2009) School ethnic composition and students' integration outside and inside schools in Belgium. *Sociology of Education*, 82, 3, 217-239

Van Praag, L., Stevens, P.A.J. & Van Houtte, M. (2015) Defining success in education: Exploring the frames of reference used by different voluntary migrant groups in Belgium. *International Journal of Intercultural Relations*, 49, 1-12

Vervaet, R., Van Houtte, M. & Stevens, P.A.J. (2018) The ethnic prejudice of Flemish pupils: The role of pupils' and teachers' perceptions of multicultural teacher culture. *Teachers College Record*, 120, 5, 1-30