

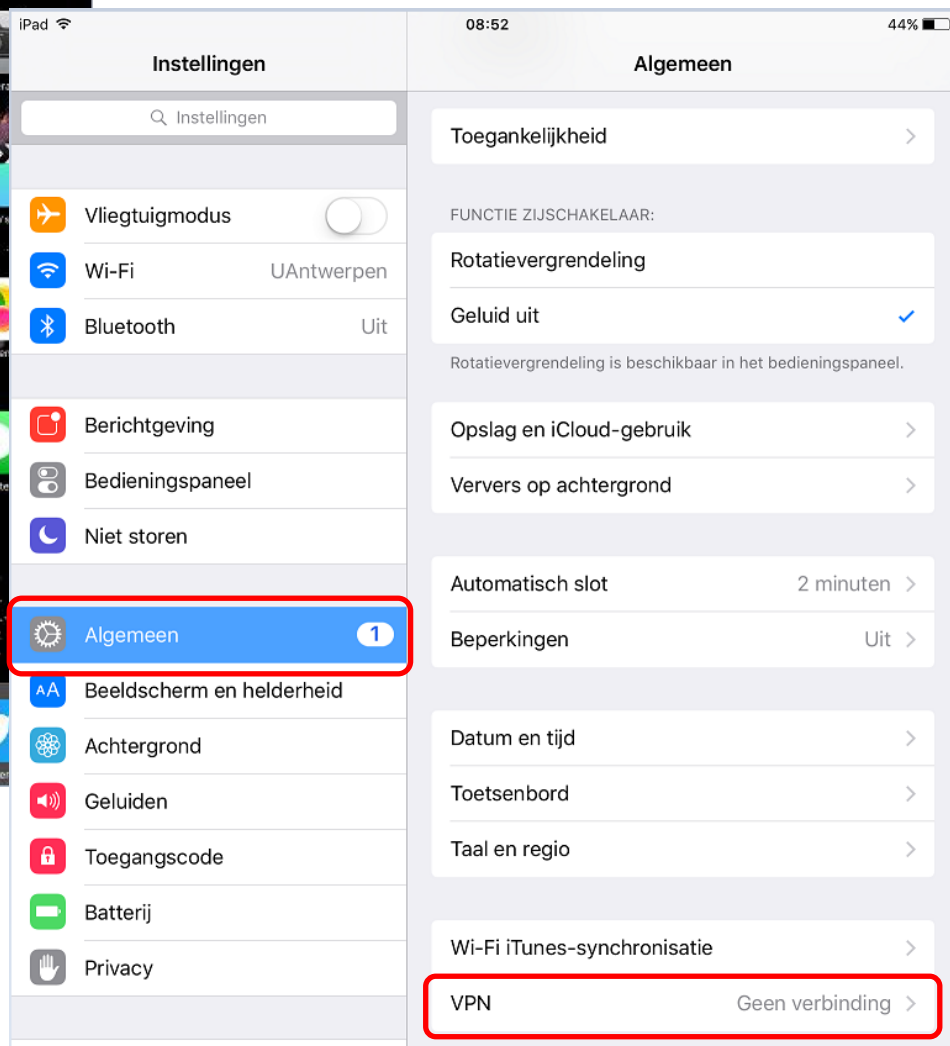
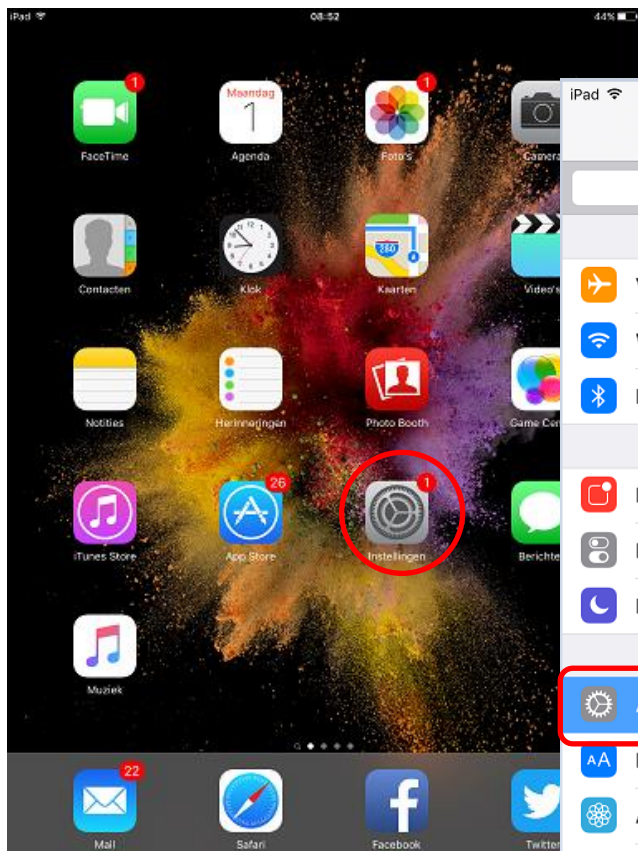
VPN verbinding via ingebouwde client

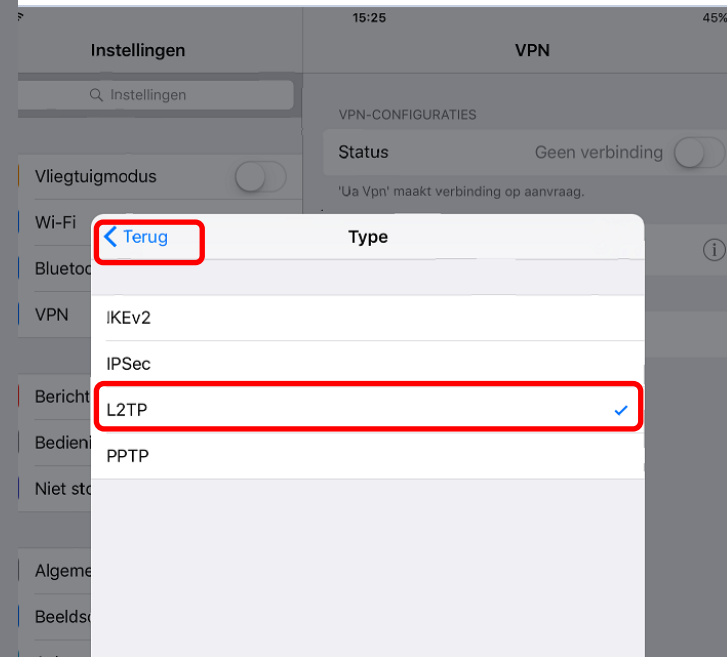
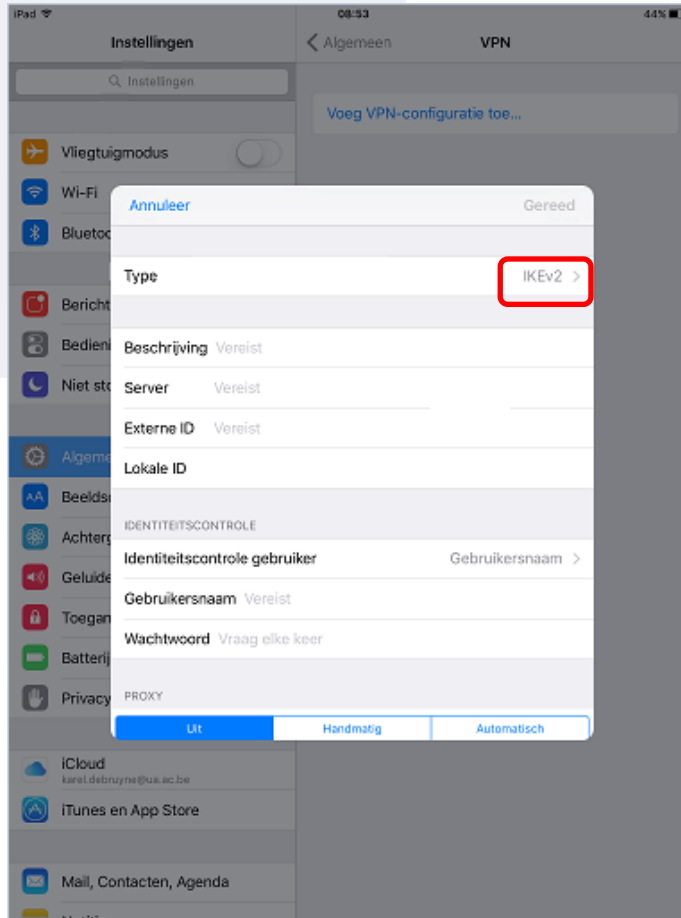
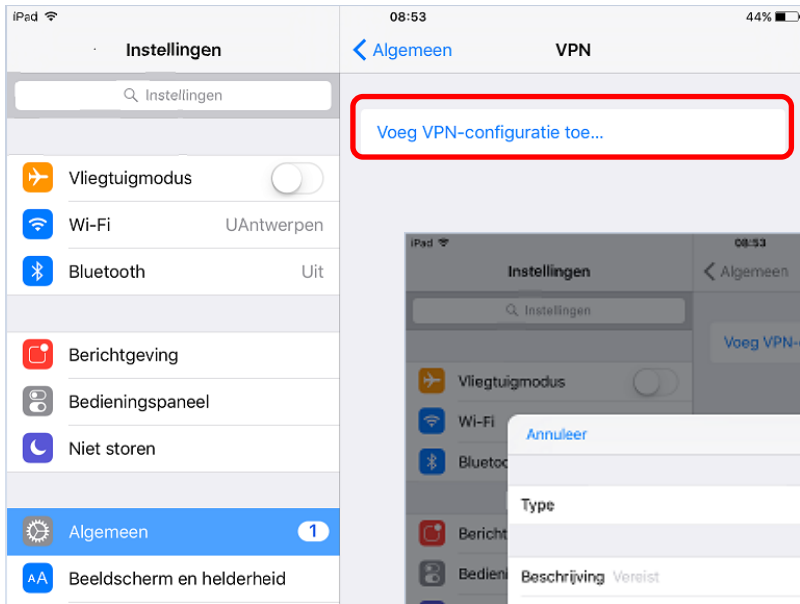
Uitgewerkt voorbeeld voor iOS

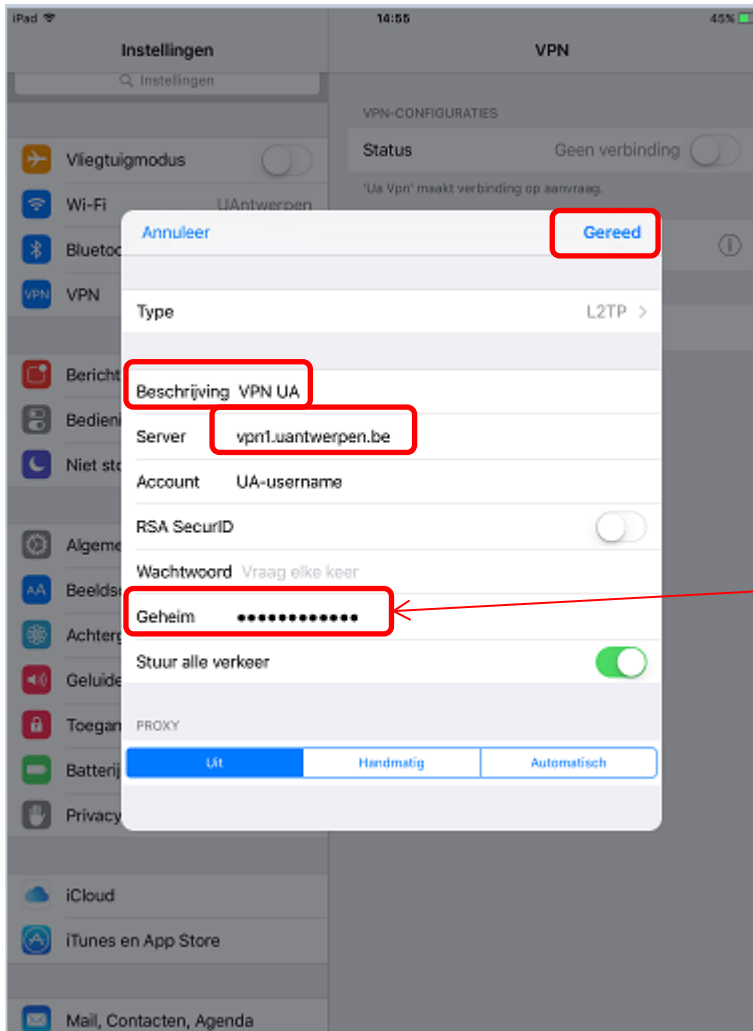
- VPN type: L2TP
- Server: vpn1.uantwerpen.be OF
vpn2.uantwerpen.be
- Gebruikersnaam: UA username
- Paswoord: UA paswoord
- Gedeeld geheim: UAVPNTOEGANG

Opgepast!

- Ondersteunt geen: Splittunneling, loadballancing en failover tussen de 2 vpnservers.
- In geval van problemen met één van de vpn-servers, zal de gebruiker **manueel** de aanpassing moeten doen van `vpn1.uantwerpen.be` <-> `vpn2.uantwerpen.be`







Geheim:
UAVPNTOEGANG

