



Universiteit Antwerpen
| Faculteit Sociale Wetenschappen

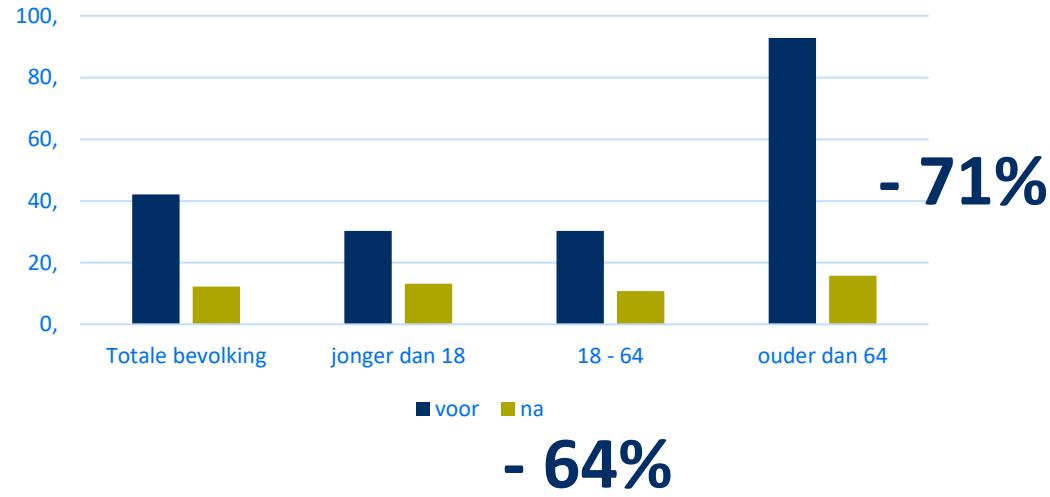
Hoe adequaat is de sociale zekerheid nog?

Een blik op de situatie voor personen op actieve leeftijd

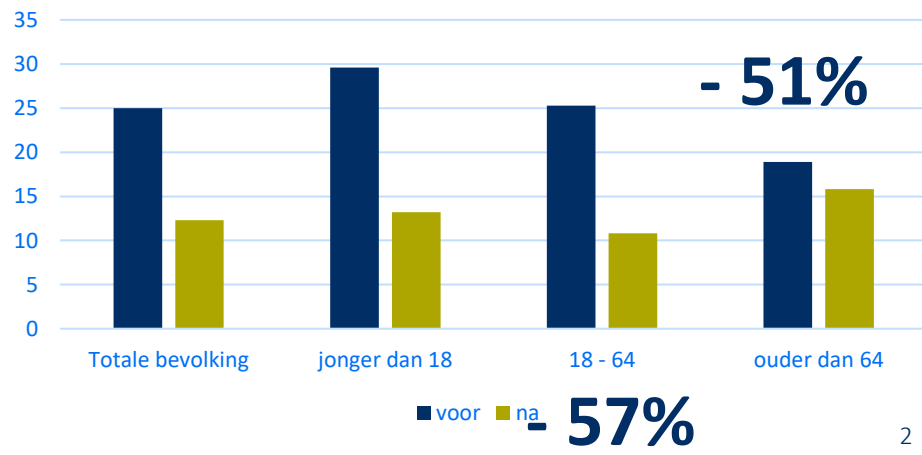
Prof. dr. Sarah Marchal
m.m.v. Esmée Vanpoucke



Armoede voor en na sociale uitkeringen (incl. pensioenen)



Armoede voor en na sociale uitkeringen (excl. pensioenen)



Deze presentatie

- **Hoe adequaat is de sociale zekerheid?**
 - Trends in de onderliggende principes
 - Sterke punten
-
- Bij wijze van besluit: een aantal hete hangijzers

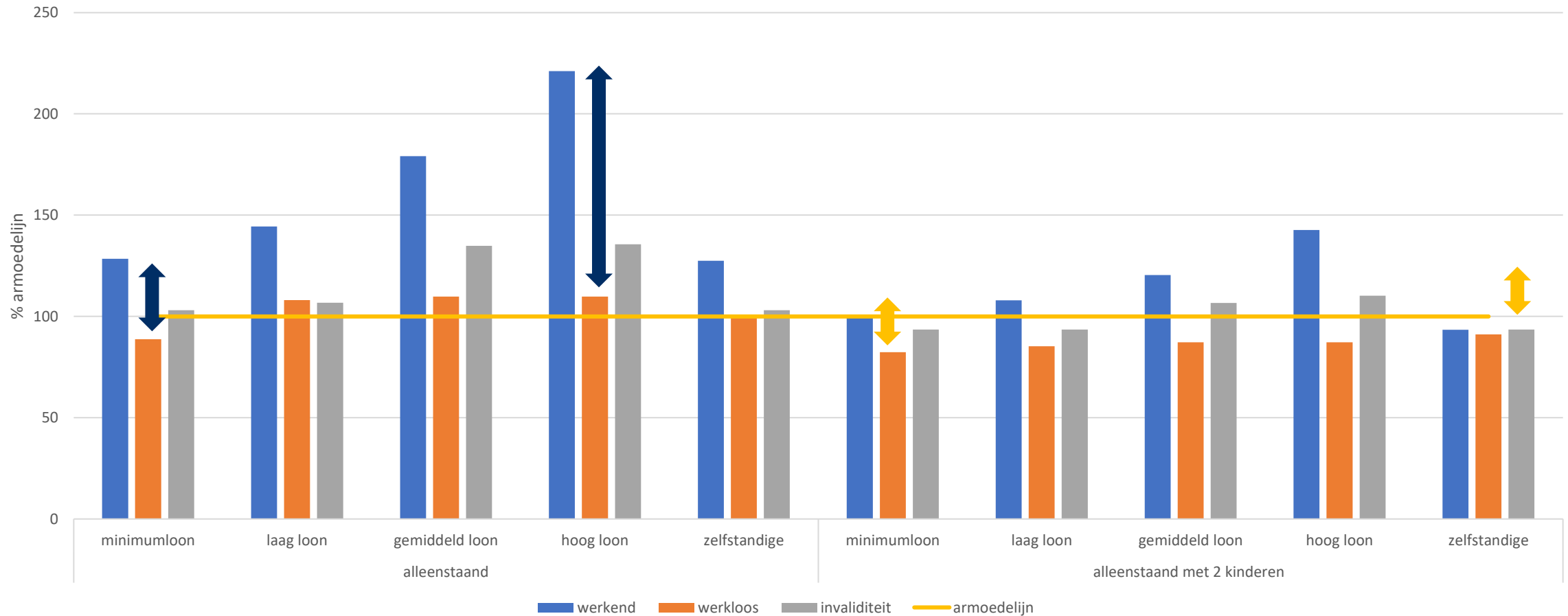
Hoe adequaat is de sociale zekerheid nog?

- In welke mate laat ze toe om de levensstandaard te behouden?
- In welke mate beschermt ze tegen armoede?
- In welke mate voorkomt ze langdurige risicoafhankelijkheid?

Toetsing voor

- Een alleenstaande
- Een alleenstaande ouder met twee kinderen (7 en 14 jaar oud)
- **Werknemer** (minimum/laag/gemiddeld/hog loon) en **zelfstandige** (gemiddeld netto belastbaar inkomen)
- **Werkloosheid** (1 jaar werkloosheid)
- **Invaliditeit** (1 jaar invaliditeit)
- **2023**

De adequaatheid van de sociale zekerheid – netto vervangingsratio's en inkomens



Deze presentatie

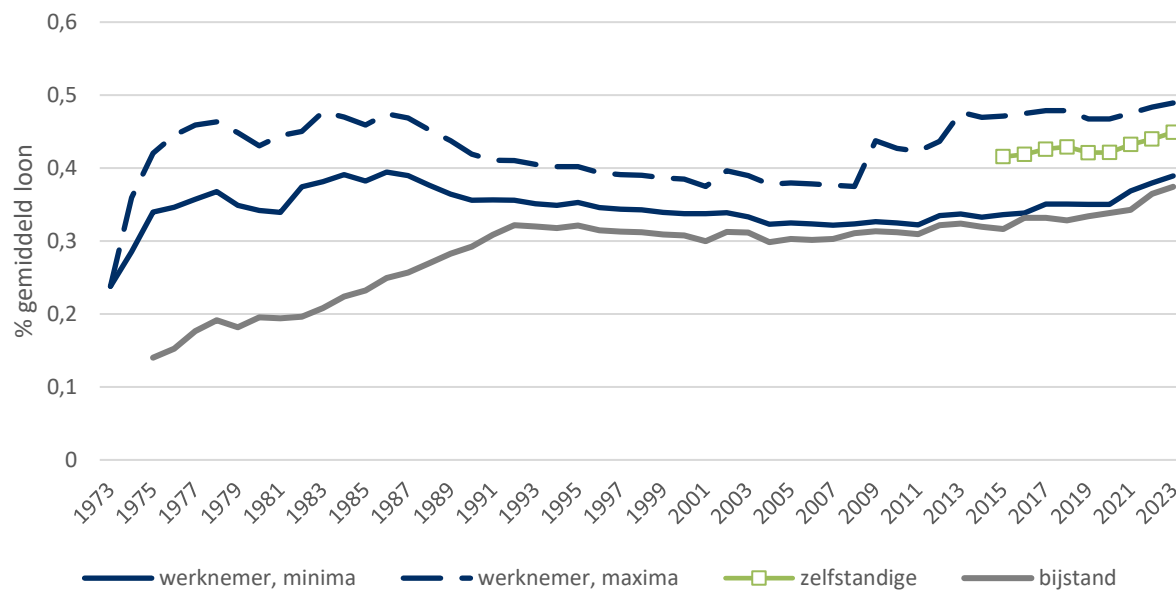
- Hoe adequaat is de sociale zekerheid?
 - **Trends in de onderliggende principes**
 - Sterke punten
-
- Bij wijze van besluit: een aantal hete hangijzers

Principes

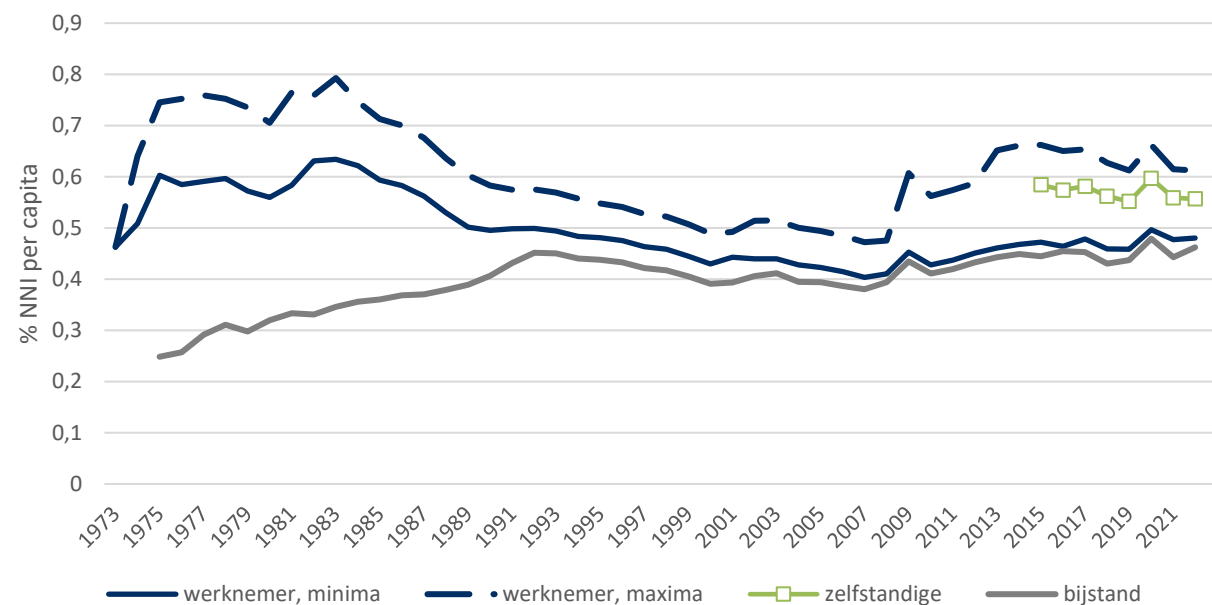
- Behoud levensstandaard - verzekering
- Bescherming tegen armoede - solidariteit
- Risico preventie

Welvaartsvastheid van de uitkeringen - werkloosheid

Uitkeringen als % gemiddeld loon bij manifestatie werkloosheidsrisico voor een gezinshoofd (eerste periode)



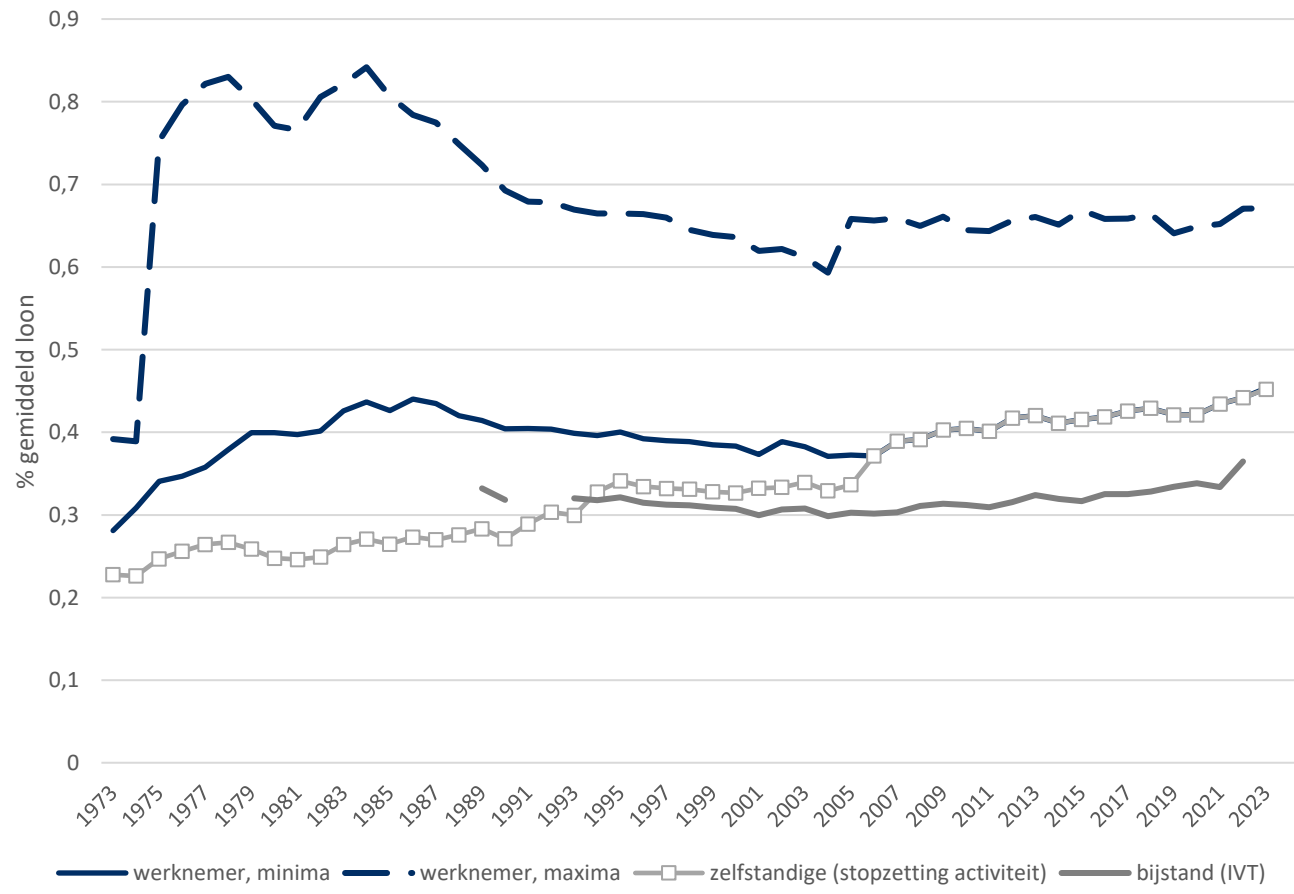
Uitkeringen als % NNI bij manifestatie werkloosheidsrisico voor een gezinshoofd (eerste periode)



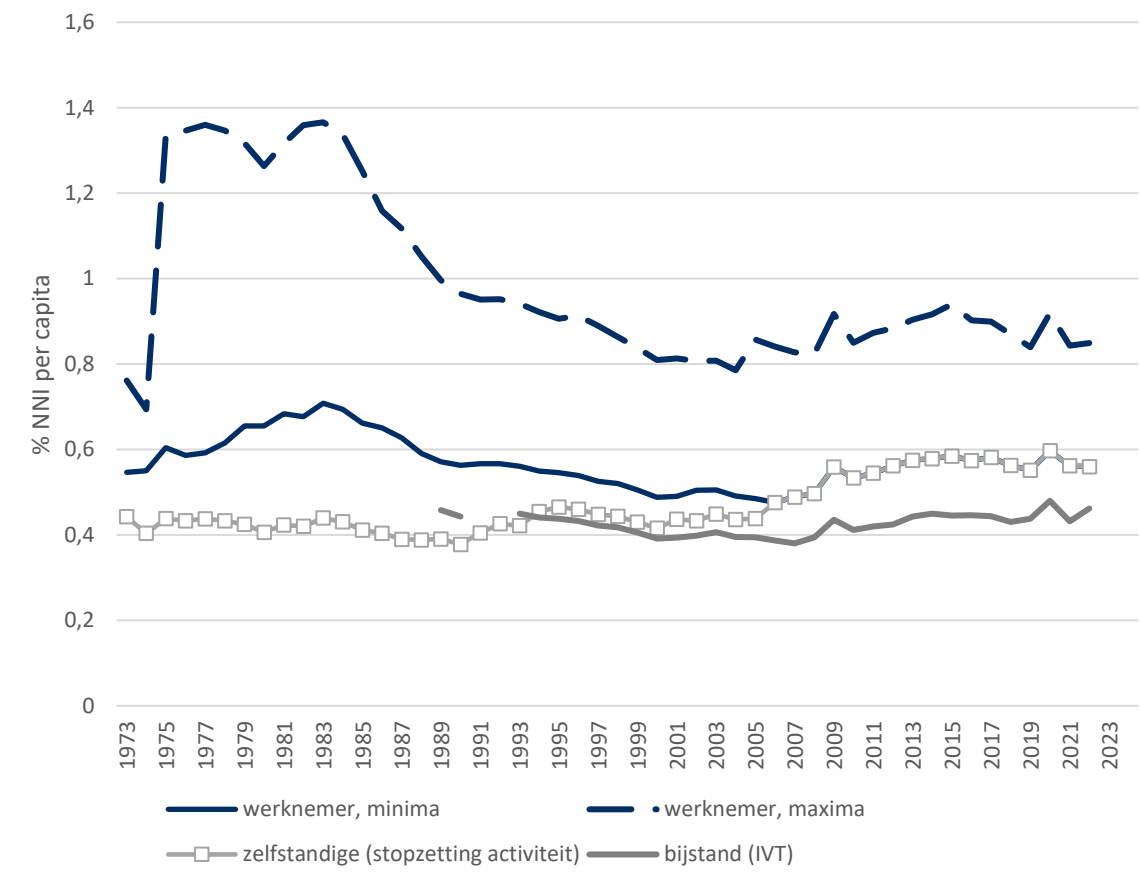
Bron: KOWESZ databank

Welvaartsvastheid van de uitkeringen - invaliditeit

Uitkeringen als % gemiddeld loon bij invaliditeit voor een gezinshoofd

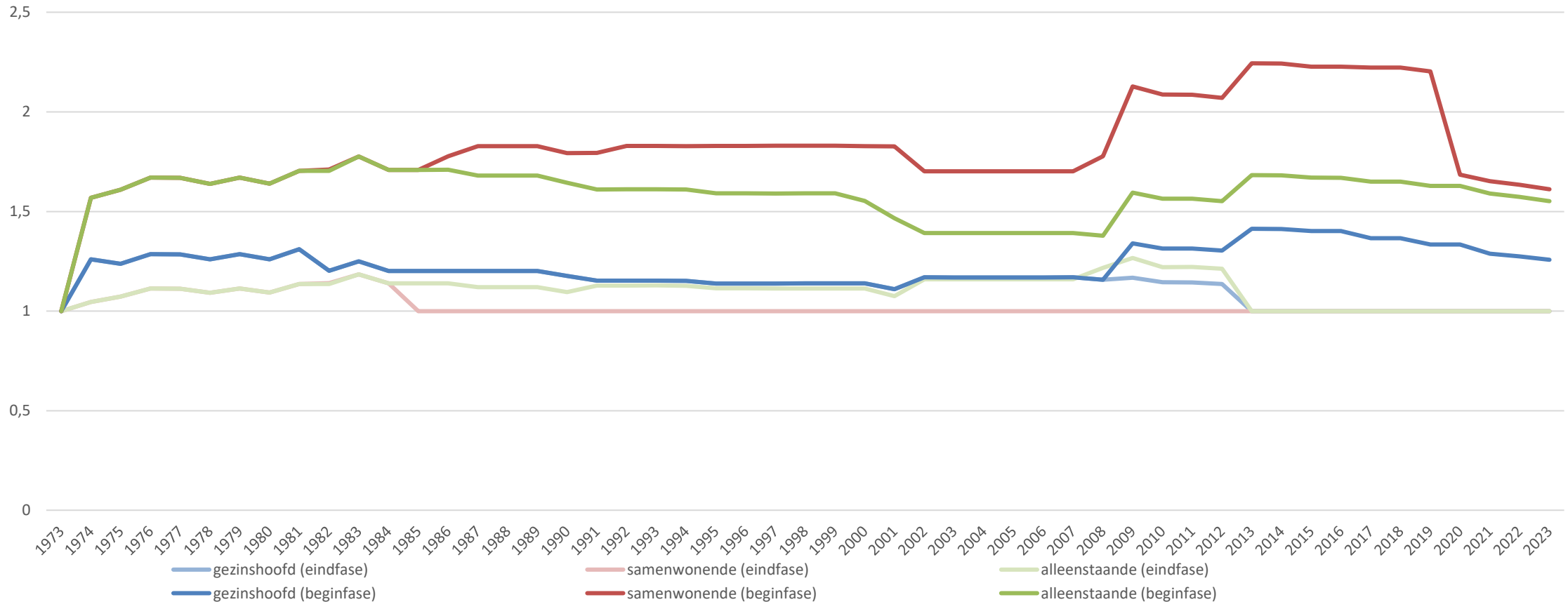


Uitkeringen als % NNI bij invaliditeit voor een gezinshoofd



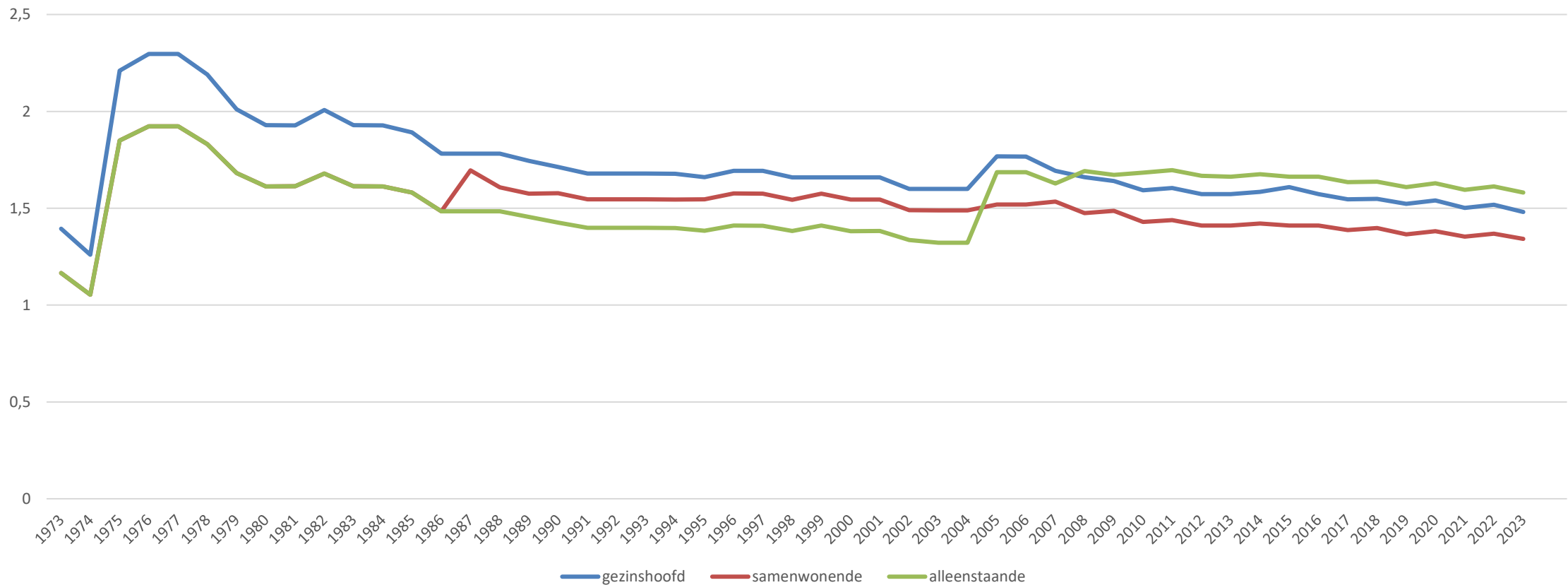
Waarborg verworven levensstandaard versus minimum inkomensbescherming - werkloosheid

Verzekeringsprincipe maxima versus minima, werkloosheidsstelsel werknemers



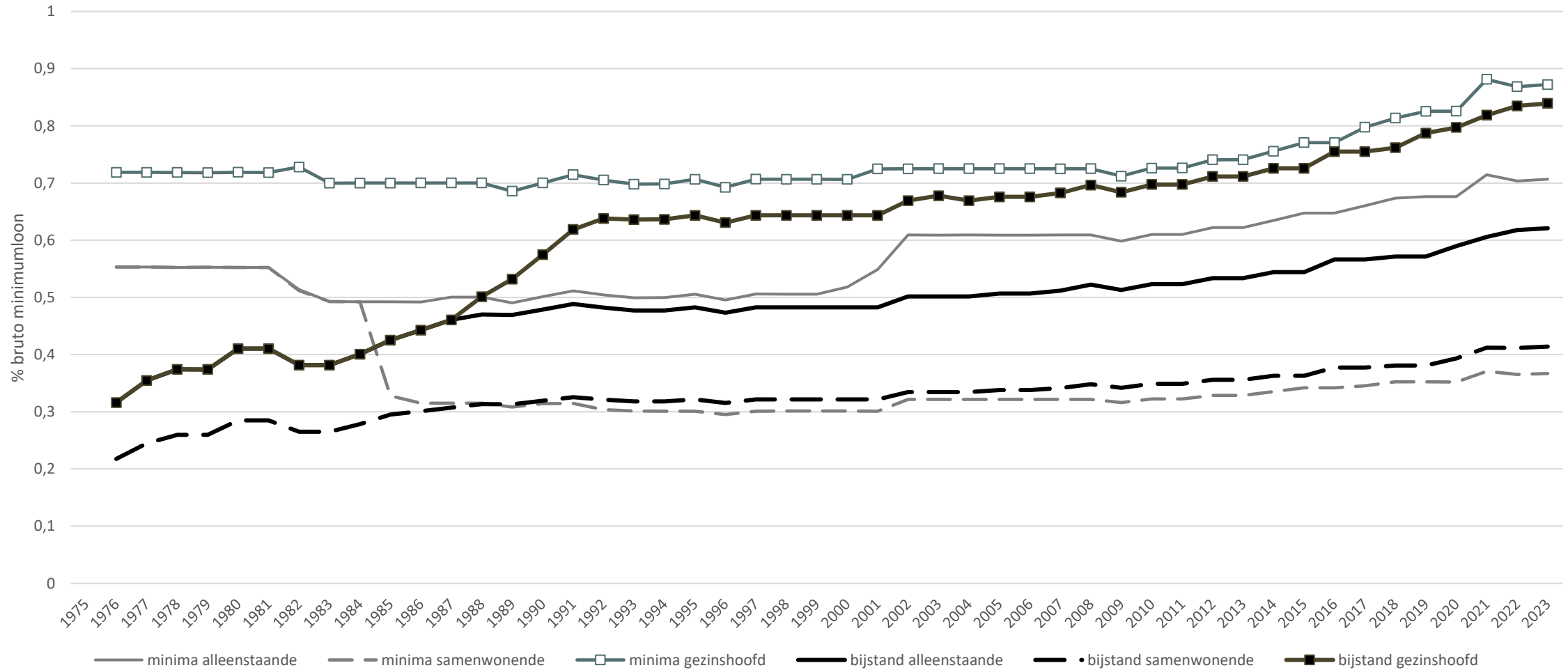
Waarborg verworven levensstandaard versus minimum inkomensbescherming – invaliditeit

Verzekeringsprincipe maxima versus minima, invaliditeit werknemers



Minima versus minimumloon

Minima werkloosheid % minimumloon



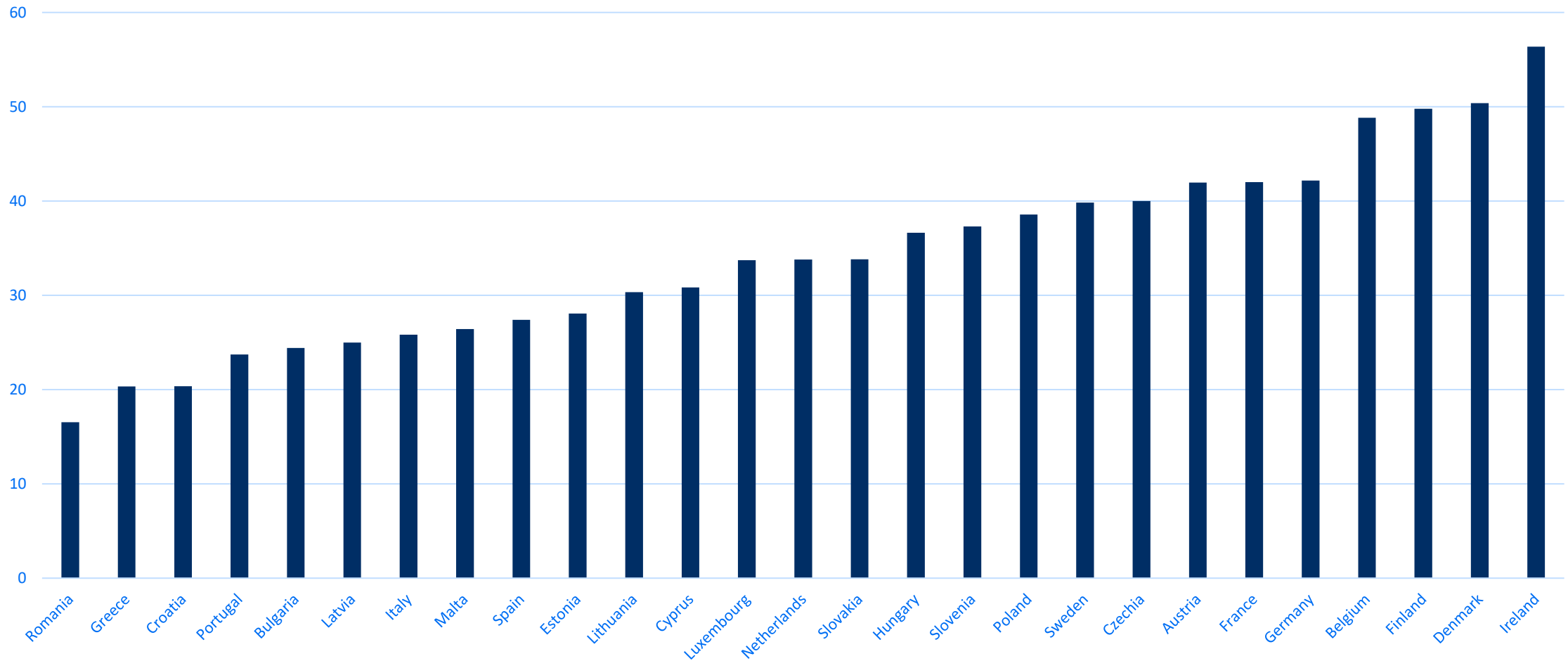
Deze presentatie

- Hoe adequaat is de sociale zekerheid?
 - Trends in de onderliggende principes
 - **Sterke punten**
-
- Bij wijze van besluit: een aantal hete hangijzers

Sterke punten

- Armoedereductie

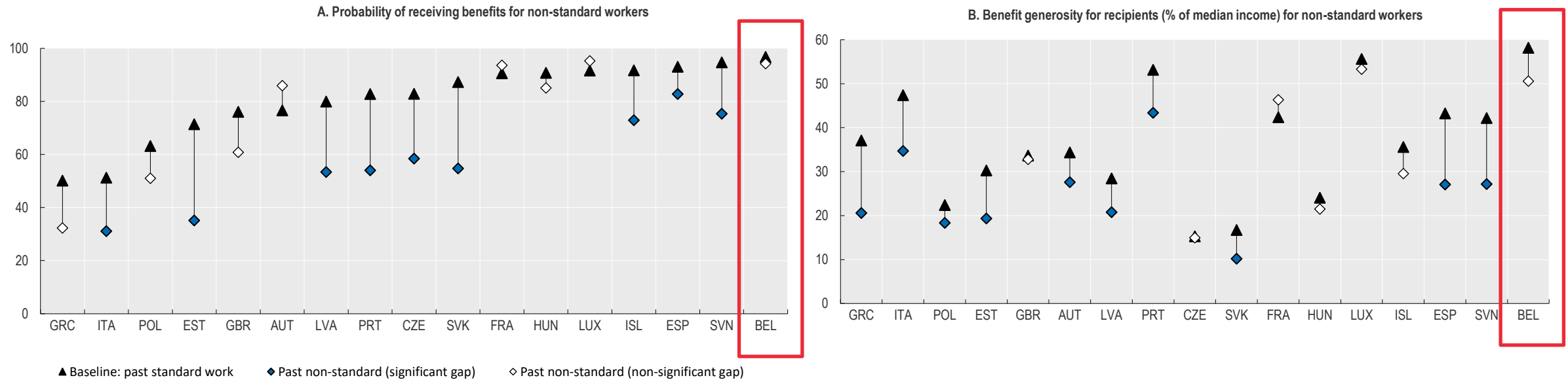
Impact social uitkeringen op armoede, 2022



Sterke punten

- Armoedereductie
- Toegankelijkheid (voor groepen van) niet-standaard werkenden

Toegankelijkheid voor niet-standaard werkers relatief goed



Source: OECD calculation on EU-SILC panel data, referring to 2014 – 2015, published in Employment Outlook 2019

Toegankelijkheid voor niet-standaard werkers relatief goed

- Voornamelijk dankzij
 - Stelsel voor zelfstandigen
 - Aanpassingen voor deeltijds tewerkgestelden
 - Kenmerken die positief zijn voor de toegang voor niet-standaard werkers
- Toch aantal hardnekkige gaten in effectieve dekking
 - COVID-19 uitbreidingen
 - Tijdelijke contracten en platform werk

Sterke punten

- Armoedereductie
- Toegankelijkheid (voor groepen van) niet-standaard werkenden
- Welvaartsaanpassingen
 - Afkalving uitkeringen sinds jaren '80 gecounterd dankzij opeenvolgende welvaartsaanpassingen sinds 2008 en bijkomende recente verhogingen
 - Blijvende uitdaging:
 - Spanning met inkomen uit arbeid
 - Kostprijs

Deze presentatie

- Hoe adequaat is de sociale zekerheid? Toetsing aan de hand van typegezinnen (werkloosheid en arbeidsongeschiktheid)
- Trends in de onderliggende principes
- Sterke punten

- **Besluit**

Besluit

- Spanningen tussen drie doelstellingen
 - Bescherming minima en erosie maxima
 - Oplossingen voor kwetsbare werkers
 - Werkloosheidsvallen

Hete hangijzers

- “When assessing the adequacy, the *Member State’s social protection system as a whole needs to be taken into account*, which means that all social protection benefits of a Member State need to be considered.”
 - Probeert de sociale zekerheid te veel te doen? Welke onderliggende principes? (CHANGE project)
 - Hoe zorgen we voor een vervolmaking van onze kathedraal? Welke principes hanteren we daarbij?



Gelukkige verjaardag!

Vragen en opmerkingen

sarah.marchal@uantwerpen.be

CHANGE project

<https://www.uantwerpen.be/nl/onderzoeksgroep/csb/onderzoek/projecten/change/>
or <https://tinyurl.com/38cwrse9>



Bronnen

- *Aanbeveling van de Raad met betrekking tot de toegang tot sociale bescherming voor werknemers en zelfstandigen*
- Akarçeşme, S., Aranguiz, A., Lemmens, A., & Cantillon, B. (2023). Reaching the European social targets: the need for better balanced Power Resources (EUSOCIALCIT Working Paper).
- Cantillon, B., & Buysse, L. (2016). *De staat van de welvaartstaat [the state of the Welfare State]*. Leuven/Den Haag: Acco.
- De Becker en Schoukens (2023). *Atypisch werk, werken in armoede & sociale zekerheid: noodzaak (of kans) om de fundamente van het Belgische socialezekerheidsstelsel te herdenken?* (TSR RDS 2023/1) Leuven: KULeuven
- Frederickx, M., Delanghe, H., Penne, T. en Storms, B. (2024). Menswaardig leven met een minimum inkomen in België? *Sampol*. April 2024
- Maes, Jef (2024). *Onze sociale zekerheid. Ervaringen en voorstellen*. Berchem: Uitgeverij EPO
- Marchal, S., & Cantillon, B. (2019). Een analyse van de generositeit van de inkomensvervangingen voor personen met een handicap. In *Handicap en armoede in België / Hermans, K. [edit.]; et al. [edit.]* (pp. 175-194). Brussel: FOD Sociale Zekerheid en POD Maatschappelijke Integratie.
- KOWESZ Databank – Centrum voor Sociaal Beleid, Universiteit Antwerpen
- OECD (2019) Employment Outlook. Paris: OECD Publishing
- Van Limberghen, G., Bertrand, O., Dumont, D., Fontaine, M., Tojerow, I., Cantillon, B., . . . Marchal, S. (2020). *L'accès des travailleurs à la sécurité sociale en Belgique* (Mission d'étude pour le SPF Sécurité sociale). Bruxelles: SPF Sécurité sociale.
- Van Limberghen, G., Dumont, D., Louckx, F., Marchal, S., & Cantillon, B. (2022). Un regard critique et propositionnel sur les assurances sociales des salariés et des indépendants. Analyse au départ de la recommandation de l'Union européenne relative à l'accès des travailleurs à la protection sociale *Belgisch Tijdschrift voor Sociale Zekerheid*.



Universiteit Antwerpen
| Faculteit Sociale Wetenschappen

La sécurité sociale est-elle encore pertinente ?

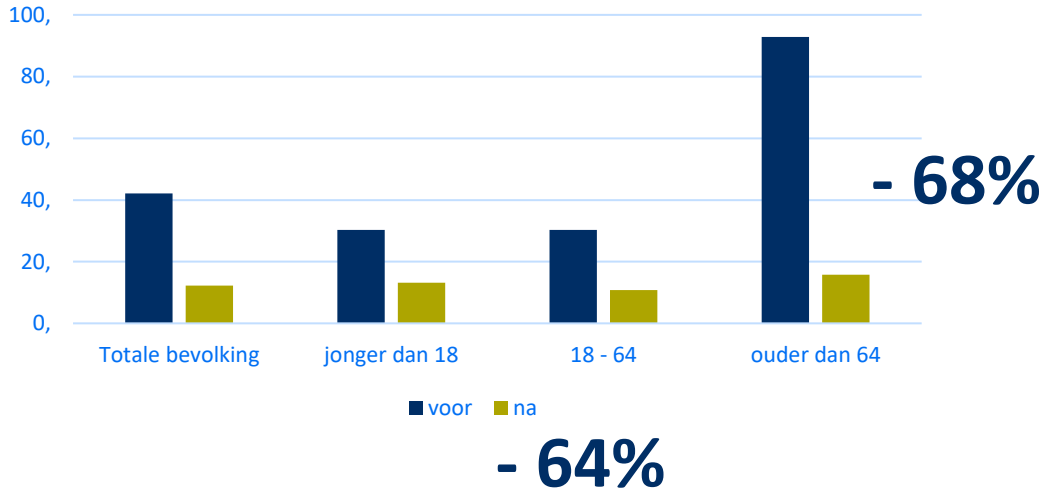
Aperçu de la situation pour les personnes en âge de
travailler

Prof. dr. Sarah Marchal

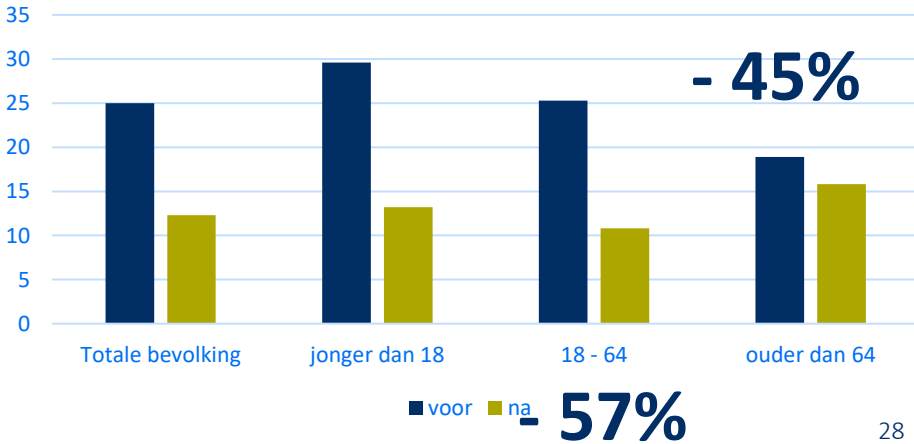
en collaboration avec Esmée Vanpoucke



Pauvreté avant et après allocations sociales (y compris pensions)



Pauvreté avant et après allocations sociales (sans les pensions)



Présentation

- **La sécurité sociale est-elle pertinente ?**
 - Tendances dans les principes sous-jacents
 - Points forts
-
- En guise de conclusion : quelques questions sensibles

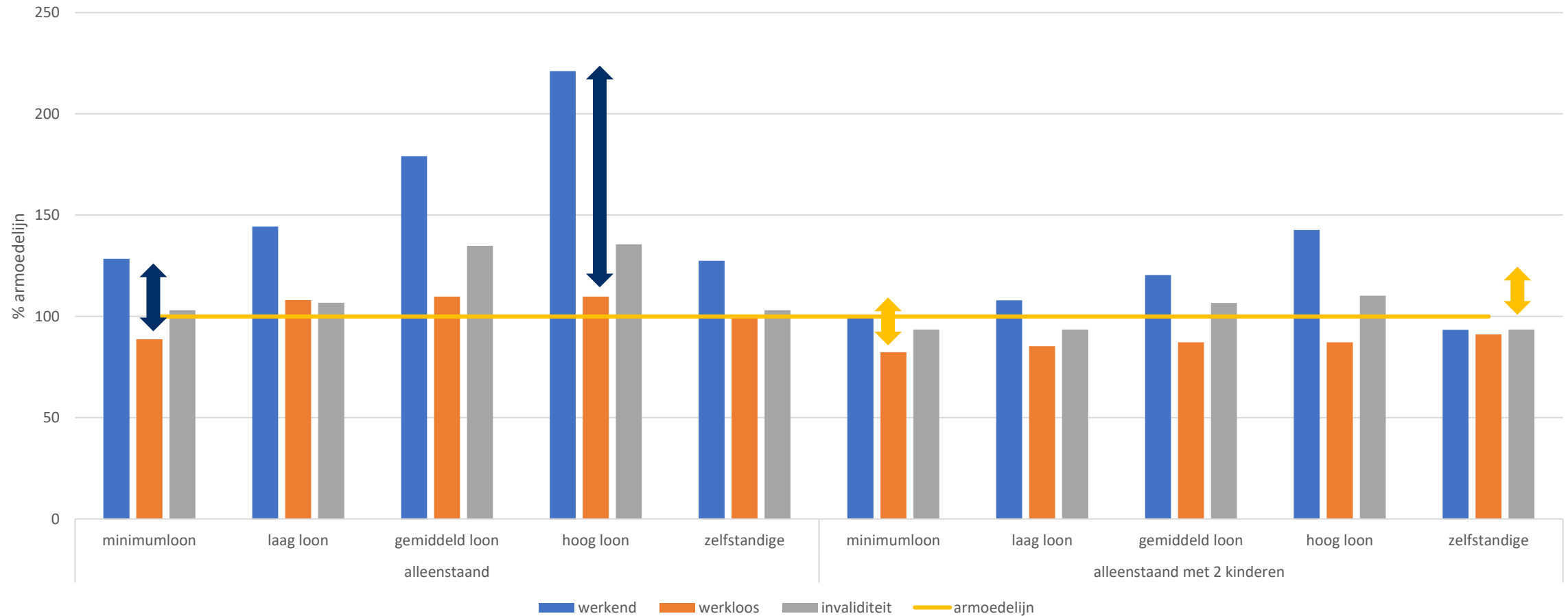
La sécurité sociale est-elle encore pertinente ?

- Dans quelle mesure permet-elle de maintenir le niveau de vie ?
- Dans quelle mesure protège-t-elle contre la pauvreté ?
- Dans quelle mesure permet-elle de prévenir la dépendance à long terme?

Contrôle pour

- Un isolé
- Un parent isolé avec deux enfants (7 et 14 ans)
- Un travailleur (salaire minimum/bas/moyen/élevé) et un indépendant (revenu net moyen imposable)
- Chômage (1 an de chômage)
- Invalidité (1 an d'invalidité)
- 2023

La pertinence de la sécurité sociale – taux de remplacement nets et revenus



Source : calculs propres avec EUROMOD-HHoT pour 2023. Lignes d'Eurostat sur la pauvreté.

Présentation

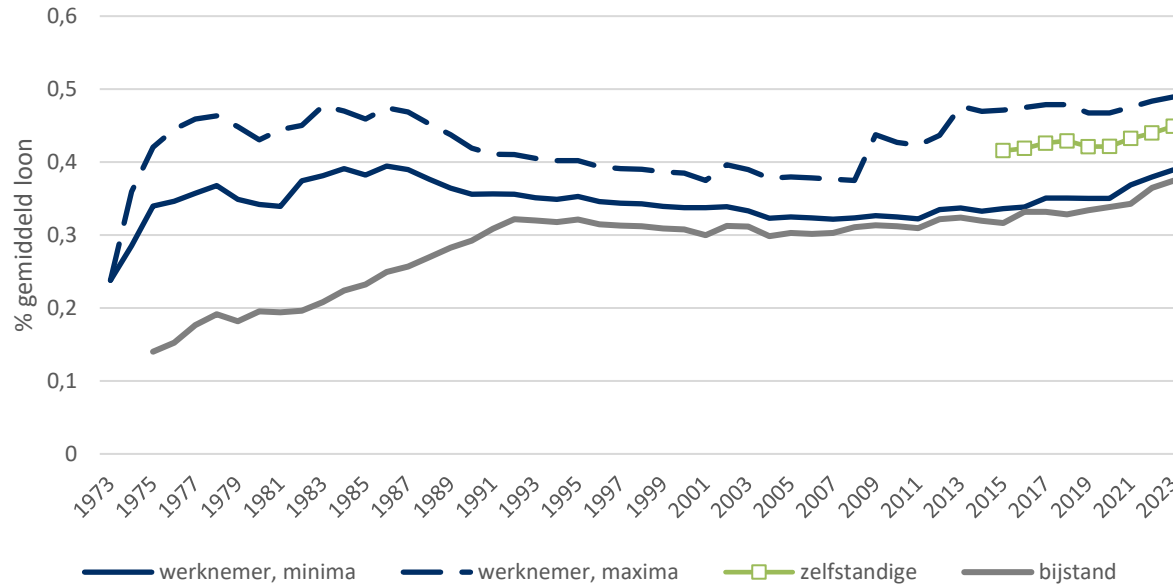
- La sécurité sociale est-elle pertinente ?
 - **Tendances dans les principes sous-jacents**
 - Points forts
-
- En guise de conclusion : quelques questions sensibles

Principes

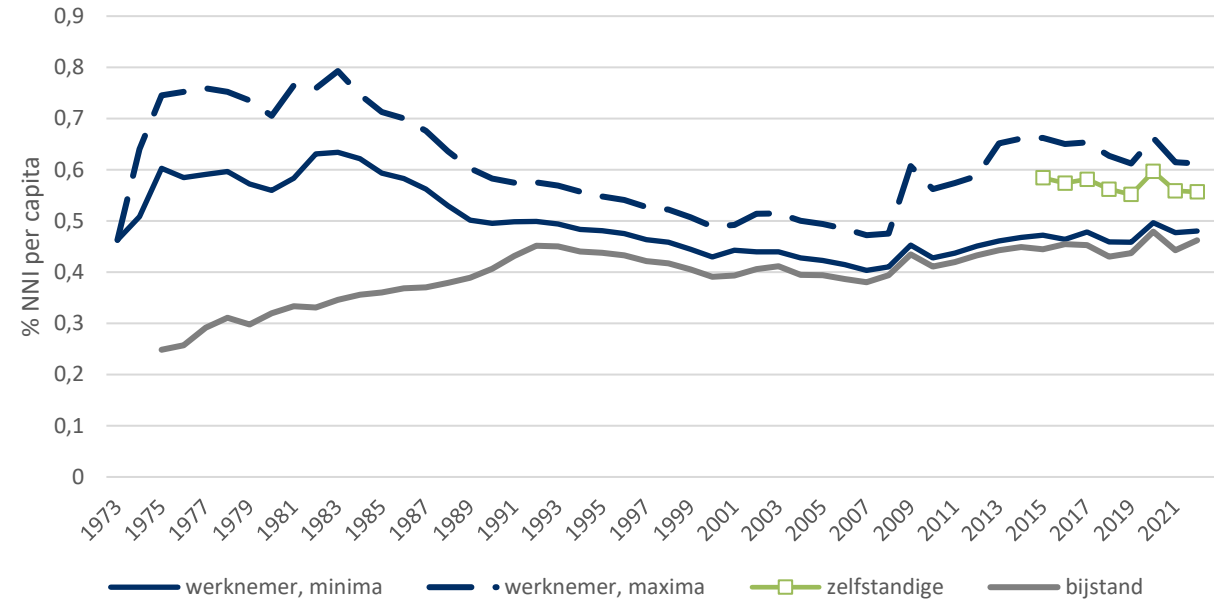
- Maintien du niveau de vie - assurance
- Protection contre la pauvreté - solidarité
- Prévention des risques

Liaison des allocations au bien-être – chômage

Allocation comme % du revenu moyen en cas de présence d'un risque de chômage pour un chef de ménage (phase initiale)



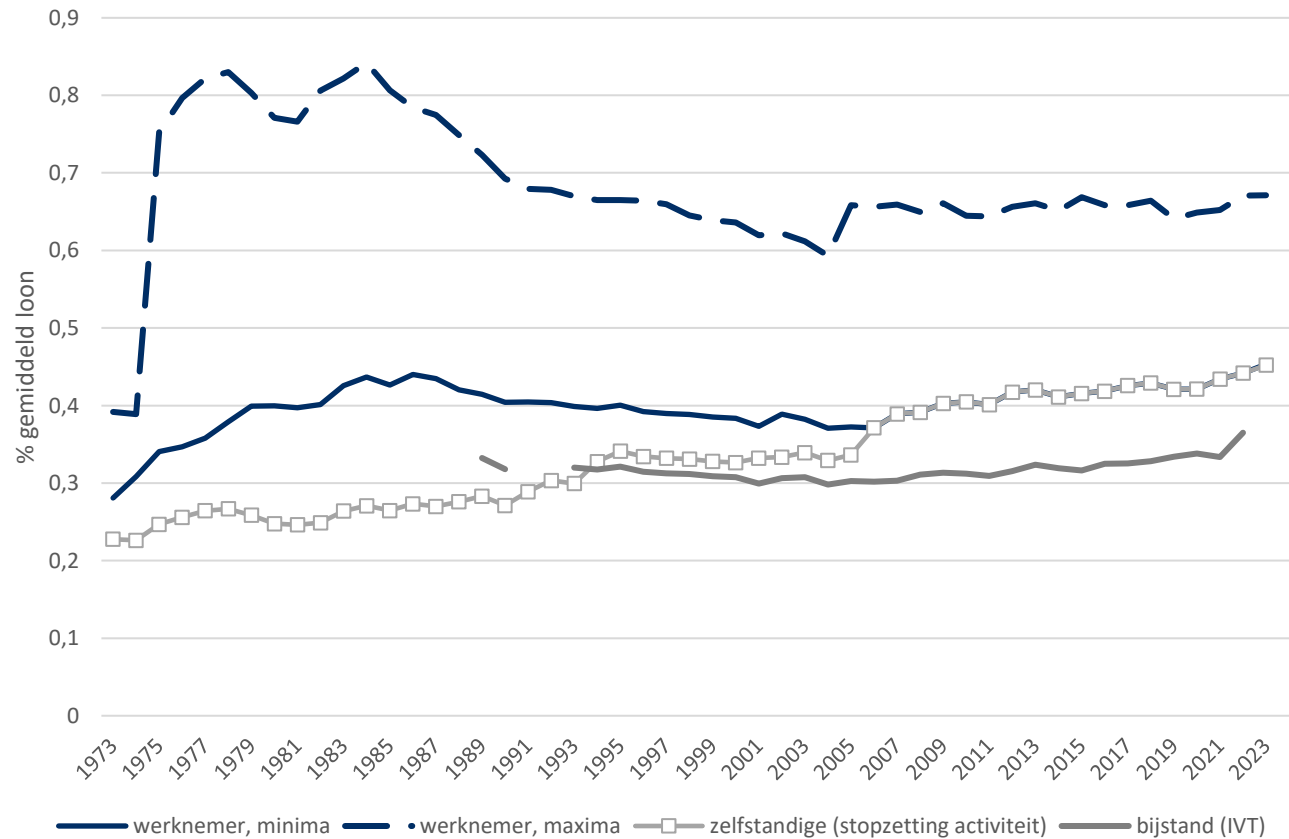
Allocations comme % du RNN en cas de présence d'un risque de chômage pour un chef de ménage (phase initiale)



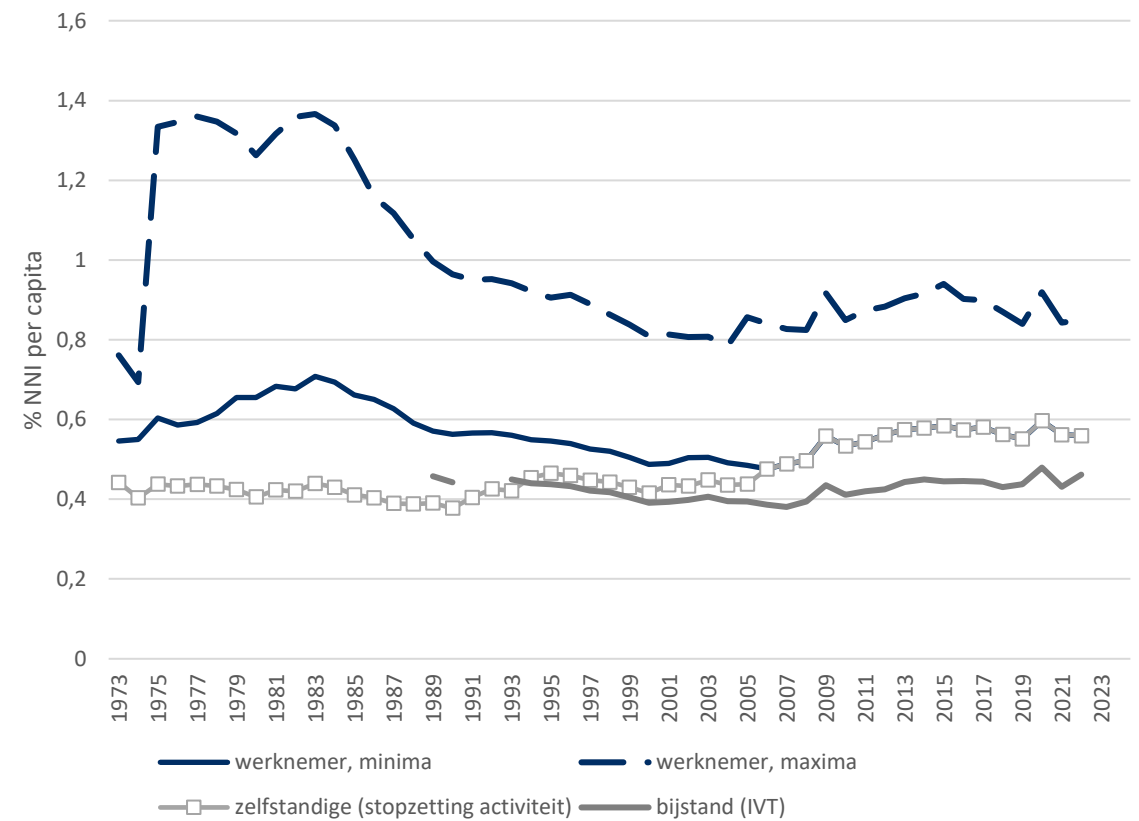
Source : base de données KOWESZ

Liaison des allocations au bien-être - invalidité

Allocations comme % du salaire moyen en cas d'invalidité pour un chef de ménage

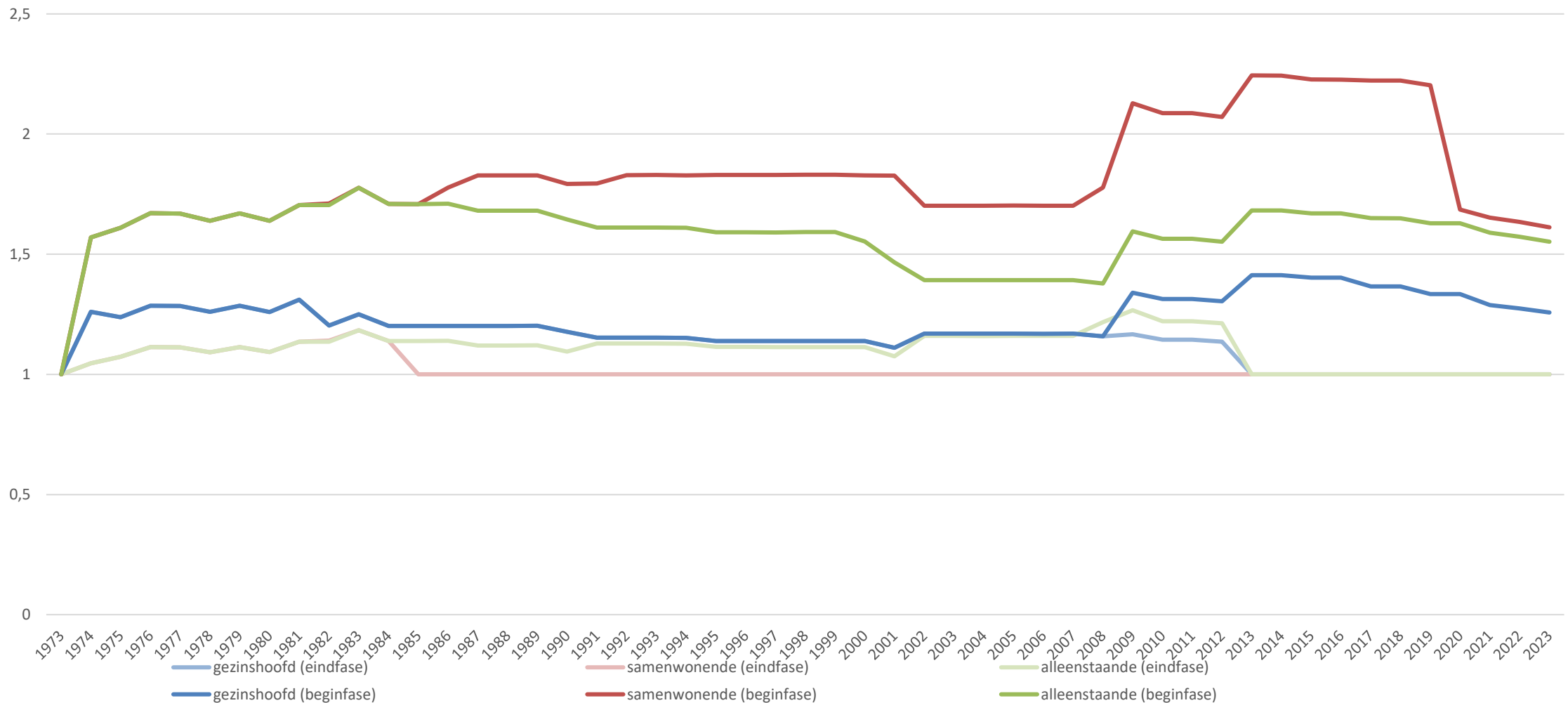


Allocations comme % du RNN en cas d'invalidité pour un chef de ménage



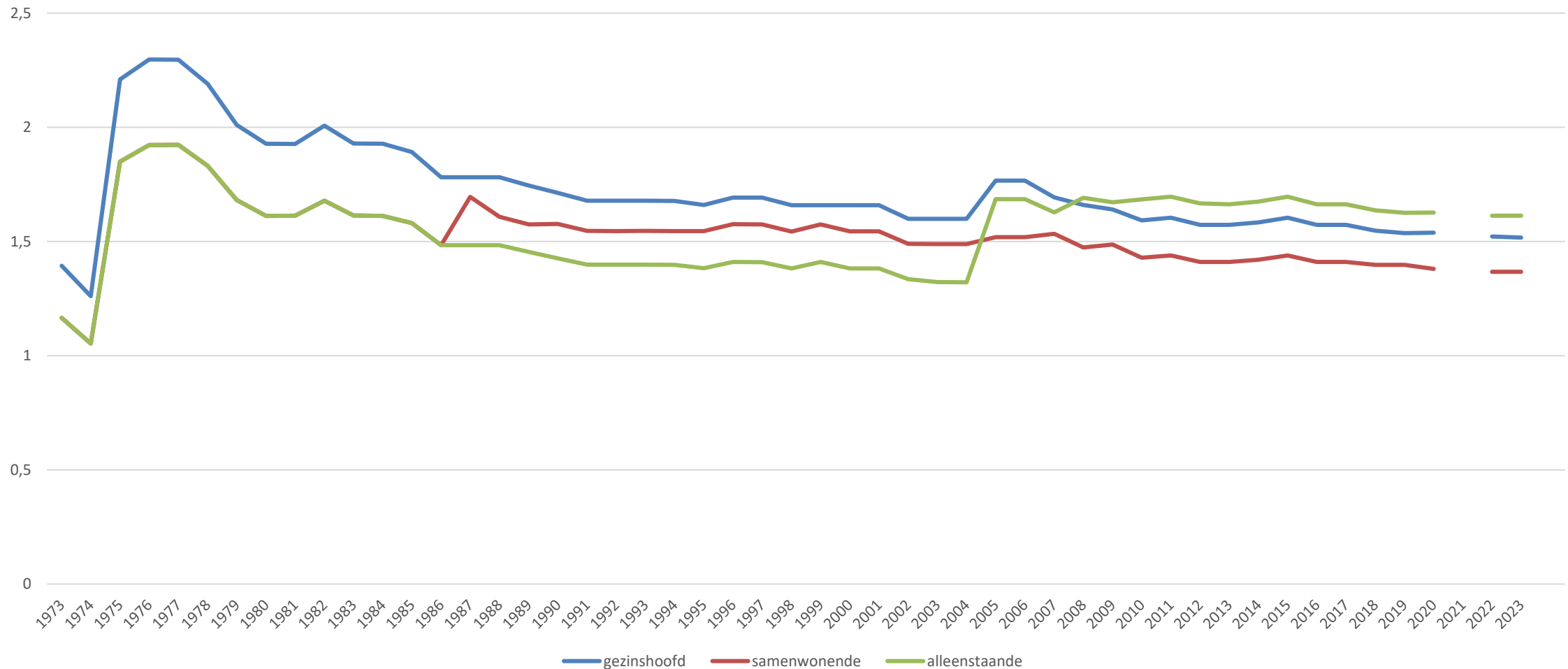
Garantie niveau de vie acquis versus protection minimum du revenu - chômage

Verzekeringsprincipe maxima versus minima, werkloosheidsstelsel werknemers



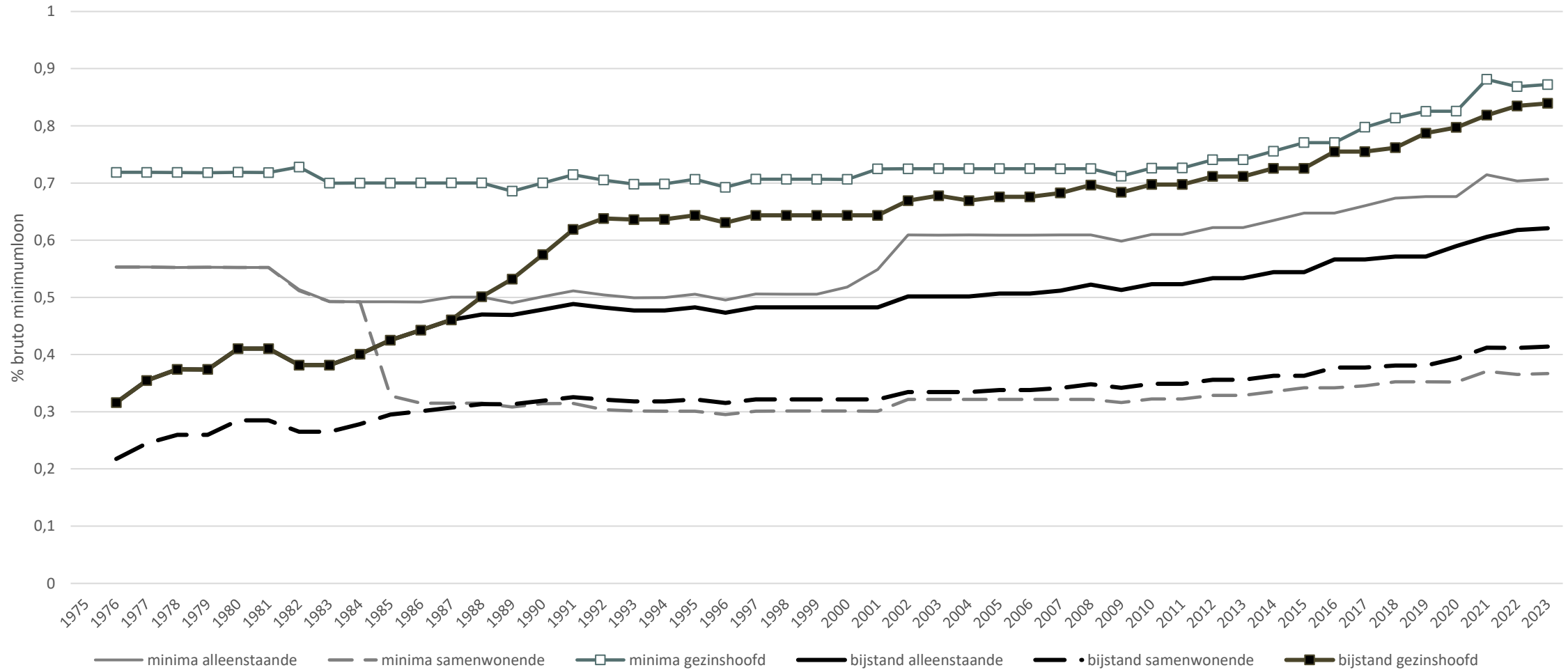
Garantie niveau de vie acquis versus protection minimum du revenu – invalidité

Verzekeringsprincipe maxima versus minima, invaliditeit werknemers



Minima versus salaire minimum

Minima werkloosheid % minimumloon



Présentation

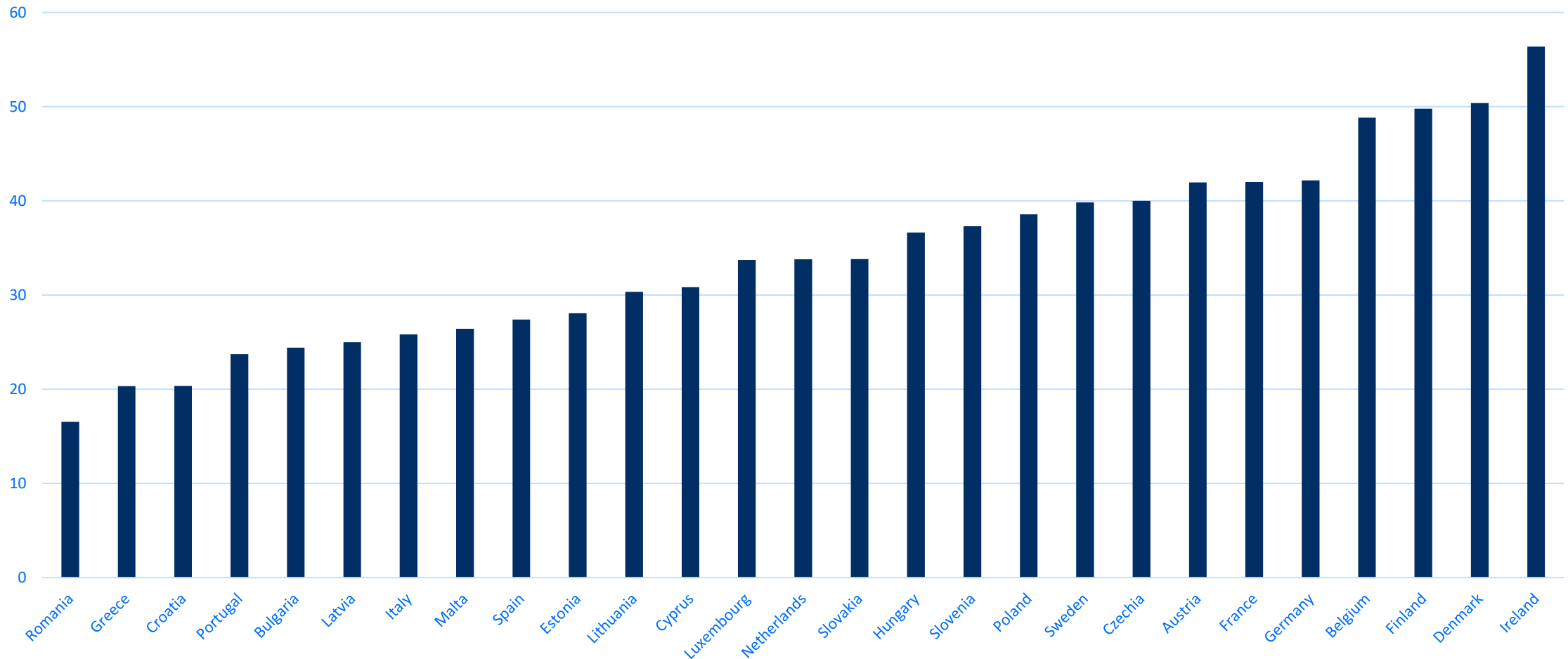
- La sécurité sociale est-elle pertinente ?
- Tendances dans les principes sous-jacents
- **Points forts**

- En guise de conclusion : quelques questions sensibles

Points forts

- Réduction de la pauvreté

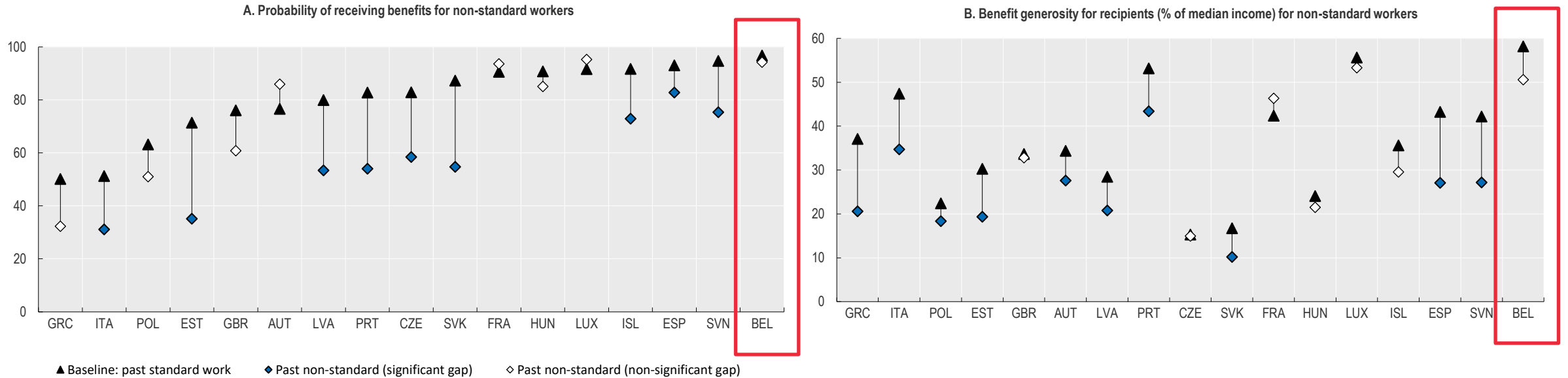
Impact des allocations sociales sur la pauvreté, 2022



Points forts

- Réduction de la pauvreté
- Accessibilité pour les (groupes de) actifs atypiques

Assez bonne accessibilité pour les actifs atypiques



Source: OECD calculation on EU-SILC panel data, referring to 2014 – 2015, published in Employment Outlook 2019

Assez bonne accessibilité pour les actifs atypiques

- Essentiellement grâce
 - au régime pour les indépendants
 - aux adaptations pour les travailleurs à temps partiel
 - aux caractéristiques positives pour l'accès pour les actifs atypiques
- Mais lacunes persistantes dans la couverture effective
 - Extensions COVID-19
 - Contrats temporaires et travail de plateforme

Points forts

- Réduction de la pauvreté
- Accessibilité pour les (groupes de) actifs atypiques
- Adaptations au bien-être
 - L'érosion des allocations depuis les années 80 a pu être contrée grâce aux adaptations successives au bien-être depuis 2008 et aux récentes augmentations supplémentaires
 - Défis permanents :
 - Tension avec les revenus du travail
 - Coût

Présentation

- La sécurité sociale est-elle adéquate ? Contrôle sur la base de ménages-types (chômage et incapacité de travail)
- Tendances dans les principes sous-jacents
- Points forts

- **Conclusion**

Conclusion

- Tensions entre les trois objectifs
 - Protection des minima et érosion des maxima
 - Solutions pour les travailleurs vulnérables
 - Piège du chômage

Questions sensibles

- When assessing the adequacy, the *Member State's social protection system as a whole needs to be taken into account*, which means that all social protection benefits of a Member State need to be considered.
 - La sécurité sociale essaie-t-elle d'en faire trop ? Quels sont les principes sous-jacents ? (CHANGE project)
 - Comment parfaire notre cathédrale ? Sur quels principes voulons-nous la faire reposer ?



Bon anniversaire !

Questions et remarques

sarah.marchal@uantwerpen.be

CHANGE project

<https://www.uantwerpen.be/nl/onderzoeksgroep/csb/onderzoek/projecten/change/>

or <https://tinyurl.com/38cwrse9>



Sources

- *Aanbeveling van de Raad met betrekking tot de toegang tot sociale bescherming voor werknemers en zelfstandigen*
- Akarçeşme, S., Aranguiz, A., Lemmens, A., & Cantillon, B. (2023). Reaching the European social targets: the need for better balanced Power Resources (EUSOCIALCIT Working Paper).
- Cantillon, B., & Buysse, L. (2016). *De staat van de welvaartstaat [the state of the Welfare State]*. Leuven/Den Haag: Acco.
- De Becker en Schoukens (2023). *Atypisch werk, werken in armoede & sociale zekerheid: noodzaak (of kans) om de fundamente van het Belgische socialezekerheidsstelsel te herdenken?* (TSR RDS 2023/1) Leuven: KULeuven
- Frederickx, M., Delanghe, H., Penne, T. en Storms, B. (2024). Menswaardig leven met een minimum inkomen in België? *Sampol*. April 2024
- Maes, Jef (2024). *Onze sociale zekerheid. Ervaringen en voorstellen*. Berchem: Uitgeverij EPO
- Marchal, S., & Cantillon, B. (2019). Een analyse van de generositeit van de inkomensvervangingen voor personen met een handicap. In *Handicap en armoede in België / Hermans, K. [edit.]; et al. [edit.]* (pp. 175-194). Brussel: FOD Sociale Zekerheid en POD Maatschappelijke Integratie.
- KOWESZ Databank – Centrum voor Sociaal Beleid, Universiteit Antwerpen
- OECD (2019) Employment Outlook. Paris: OECD Publishing
- Van Limberghen, G., Bertrand, O., Dumont, D., Fontaine, M., Tojerow, I., Cantillon, B., . . . Marchal, S. (2020). *L'accès des travailleurs à la sécurité sociale en Belgique* (Mission d'étude pour le SPF Sécurité sociale). Bruxelles: SPF Sécurité sociale.
- Van Limberghen, G., Dumont, D., Louckx, F., Marchal, S., & Cantillon, B. (2022). Un regard critique et propositionnel sur les assurances sociales des salariés et des indépendants. Analyse au départ de la recommandation de l'Union européenne relative à l'accès des travailleurs à la protection sociale *Belgisch Tijdschrift voor Sociale Zekerheid*.