



Vraag: Pneumokokkenvaccinatie

“Apexxnar (nu Prevenar 20) versus de andere vaccins?”

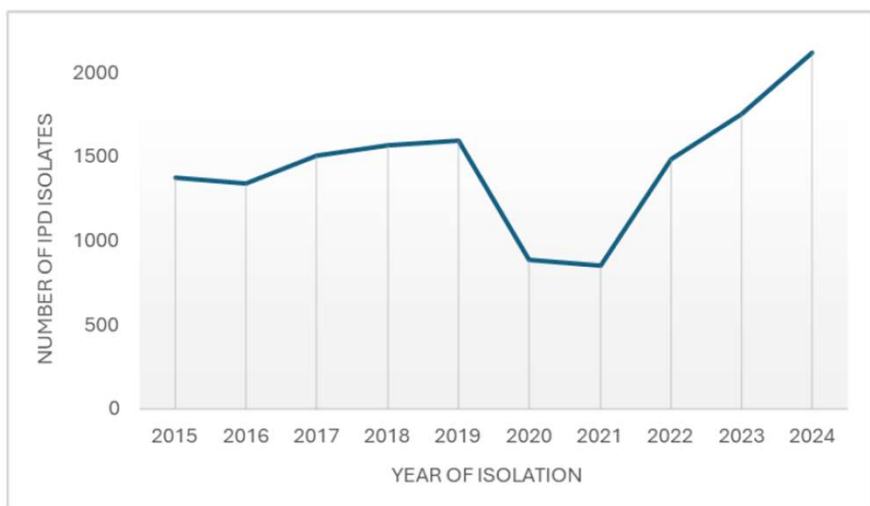
“Kan Prevenar 20 gelijktijdig toegediend worden met andere vaccins zoals griep, covid of Boostrix?”

Prof. dr. Isabel Leroux-Roels (UZ Gent)

Communication January 2025:

Exceptional high number of invasive pneumococcal isolates for (December) 2024

Jan 2025 >350



Evolution of number of IPD isolates received at the NRC from 2015 to 2024. Only invasive *S. pneumoniae* isolates (e.g. specimen types blood, CSF, ...) were considered.

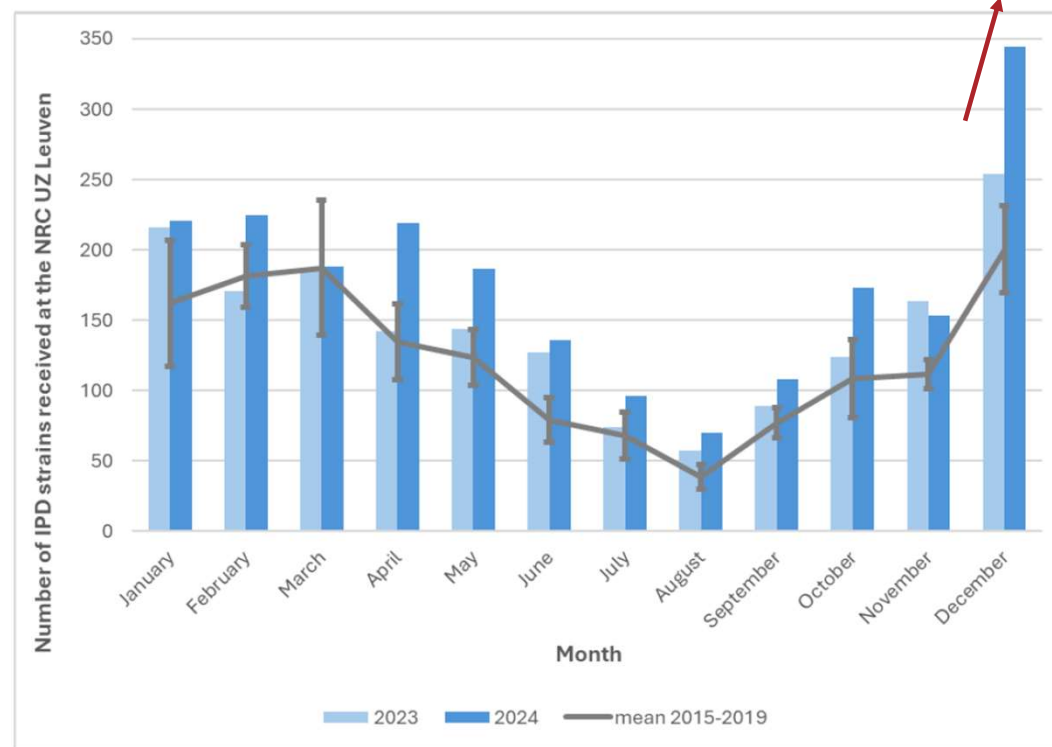


Figure 2: Number of IPD isolates per month at the NRC UZ Leuven for 2023 and 2024, in comparison to the mean number of isolates for the pre-COVID years 2015–2019 (with standard deviation plotted).

70% veroorzaakt door serotypes in 20PCV → bredere vaccinimplementatie nodig!²

Prevenar 20 versus de andere pneumokokkenvaccins?

- 3 geconjugeerde pneumokokkenvaccins:
 - 20-valent (PCV20) – Prevenar 20™ (vroeger Apexxnar™)
 - 15-valent (PCV15) – Vaxneuvance™
 - 13-valent (PCV13) – Prevenar 13™
- polysacchariden pneumokokkenvaccin (PPV23)

	1	3	4	5	6A	6B	7F	9V	14	18C	19A	19F	23F	22F	33F	8	10A	11A	12F	15B	2	9N	17F	20	
PCV13																									
PCV15																									
PCV20																									
PPSV23																									

Top 5 serotypes bij kinderen < 2j:
24F, 10A, 33F, 19A en 12F: ~52% van IPD

Top 5 serotypes bij oudere volwassenen:
3, 8, 22F, 19A, 4: ~54% van IPD

Vaccinatiegraad ~95% met PCV-13 (PCV-15)

Vaccinatiegraad ~30% (PCV20, PCV15 + PPV23)

Hoe bereiken we optimale bescherming tegen invasieve pneumokokkenziekte?

Jonge kinderen:

Bredere serotypedekking nodig

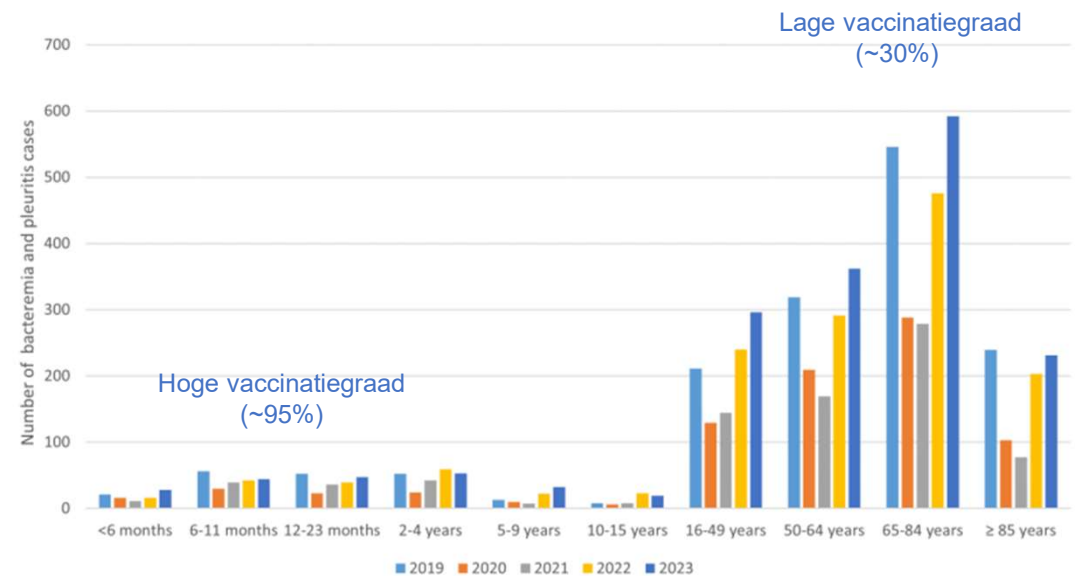
- 18,8% ST dekking door PCV13
- 28,6% ST dekking door PCV15



- 59% ST dekking door PCV20
- **PCV20** recent geregistreerd voor zuigelingen, maar met een 3+1 schema
- **Nieuw advies HGR in voorbereiding**

Volwassenen:

Inzetten op een hogere vaccinatiegraad met PCV20 bij 65+ en risicogroepen



Terugbetaling van PCV20 sinds 1 september 2023

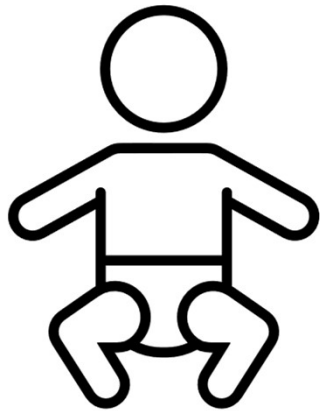
PCV20 (Prevenar20) wordt terugbetaald bij personen van 65 tot 80 jaar met een verhoogd risico op pneumokokkeninfecties en minstens één van deze comorbiditeiten:

- Chronisch hartfalen (NYHA-klasse II-IV)
- Chronisch longlijden, gediagnosticeerd met astma, COPD, longfibrose, restrictieve longziekte, de gevolgen van longembolie, mucoviscidose of interstitiële longziekte
- Actieve rokers
- Chronisch leverlijden (Child-Pugh score B en C)
- Chronisch nierlijden met KDOQI score 3-5
- Chronisch neurologische of neuromusculaire aandoeningen met verhoogd aspiratierisico
- Diabetes mellitus

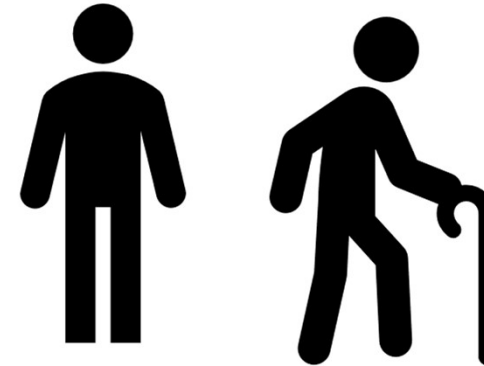
Voorwaarden:

- ✓ Nog geen PCV gekregen hebben
- ✓ Eerdere vaccinatie met 23PPV > 5 jaar geleden

Co-administratie van 20PCV?



Met alle zuigelingenvaccins



Met griepvaccin



Met covid vaccin



Met dTPa (Boostrix)

