

Module 2 : ZORG

Symposium buurtzorg

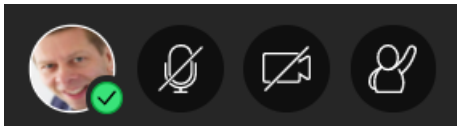
23 april 2021

Moderator: Paul Van Royen (UAntwerpen)

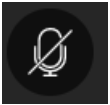
Panelleden:

Linda Huybrechts (I-mens) – Koen Kuylen (Zorgzame straten) –
Hilde Bastiaens (UAntwerpen) – Hilde Philips (UAntwerpen)

Praktisch:



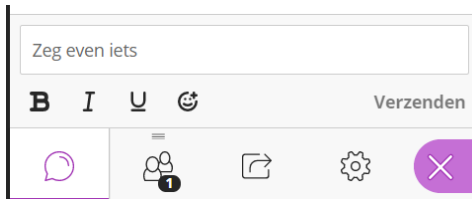
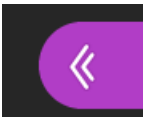
Zie icoontjes onderaan uw scherm



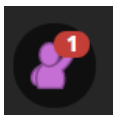
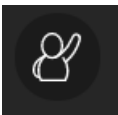
* **Micro's** automatisch uitgeschakeld



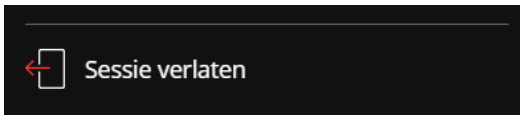
* **Video** automatisch uitgeschakeld



* **Vragen stellen via chat behalve (NIET) module 4**



* **Vragen** via hand opsteken afhankelijk van de keuze van de moderator



* **Sessie verlaten**

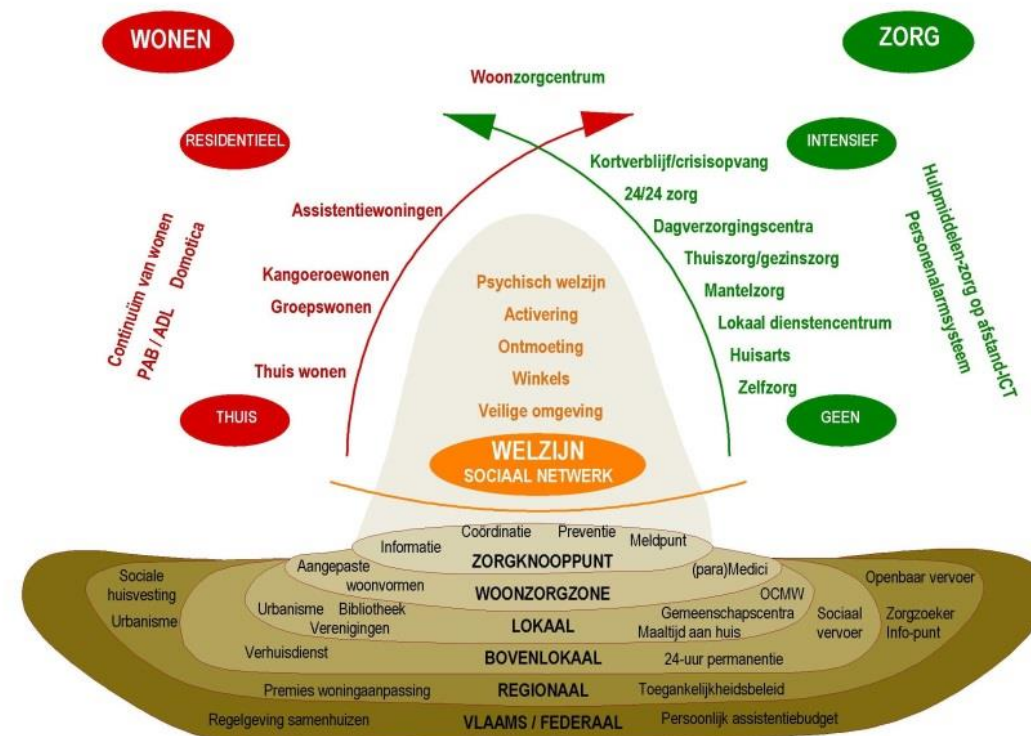


* **POLL**

Paul Van Royen

Moderator

Van geïntegreerde zorg naar buurtzorg



De buurt als niveau van zorg

Focus op buurt met lokale buurtbewoners – zorgvragers – mantelzorgers - professionals: kleinschaligheid – nabijheid – verbindend – mobiliserend – stimulerend

We tonen enkele voorbeelden als inspiratie voor eigen initiatieven:

- Buurtbewoners dragen bij tot zorgzaamheid vanuit een zorgzame houding
- Eerstelijnszorg en lokaal welzijnsbeleid vinden mekaar in burgergerichte strategieën inzake preventie
- Eerstelijnszorg en lokale welzijnszorg vinden mekaar in onderlinge verwijisstrategieën
- Burenhulp en triadisch werken (zorgvrager, mantelzorger, professional)

Koen Kuylen

Zorgzame straten

Zorgzame buurt kan niet zonder zorgzame buren

Kernwoord: *buren*

Geen dienst/organisatie: 'zorgzame ogen'
Kloof overbruggen

Meer dan sociale cohesie: een zorgzame houding

Zorgzame houding: **het verhaal**

Aandachtspunt 1: *Zo nabij mogelijk*

Aandachtspunt 2: *Inclusief*

Aandachtspunt 3: *Het kleine helpen*

Aandachtspunt 4: *Wederkerig*

Aandachtspunt 5: *Verbinden zorg/welzijn*

Resultaat?

Het gras groeit niet vlugger door er aan te trekken.

Evenwicht 'productie zorg/ relatie zorg'.

Hilde Bastiaens

Spices

Preventie van hart- en vaatziekten

• Voor wie ?

- Kwetsbare doelpopulatie bereiken
- Eerstelijnszone Antwerpen-Oost (+ ruimer huisartspraktijken)

• Wat?

T
R
A
I
N
I
N
G

1. Risico bepalen

Hoog risico: eigen huisarts of specialist

Gemiddeld risico: SPICES interventie

Laag risico: bevestigen 'goed bezig' - tips

2. Coaching (bv. voeding, beweging, rookstop)



Jouw risico

Je hebt een **MATIG VERHOOGD RISICO** op het ontwikkelen van hart- en vaatziekten. In deze groep krijgen 3 tot 4 personen van de 100 een ernstig probleem met het hart of de bloedvaten in de komende 6 jaren.

Om je risico te verlagen kan je een plan opmaken met wat je aan jouw leefstijl zou kunnen en willen veranderen.



• Hoe? In samenwerking

- Professionele zorgverleners/welzijnswerkers en vrijwilligers
- Welzijnsorganisaties & huisartspraktijken & Gezondheidskiosk

Gezondheidskiosk

- **‘Zonder klink’**

- Ondersteunen gezondheidsvaardigheden
- laagdrempelige en correcte informatie over gezondheid aanreiken
- verwijzen naar bestaand aanbod
- voor buurtbewoners die gewoonlijk geen toegang hebben

- **Samen met de buurt**

- In samenwerking met partners van de buurt (zorg, welzijn, onderwijs, cultuur, overheid, handelaars,...)
- voor en met personen in maatschappelijk kwetsbare situaties
- samen met vrijwilligers

- **Verschillende thema's**

- Focus op gezonde leefstijl: voeding, beweging en mentaal welzijn
- Preventie van hart- en vaatziekten (risico bepalen en aanbod coaching)
- Geplande projecten: 10 000 Stappen, 10 daagse geestelijke gezondheid, diverse themaweken bv rond tandzorg,...

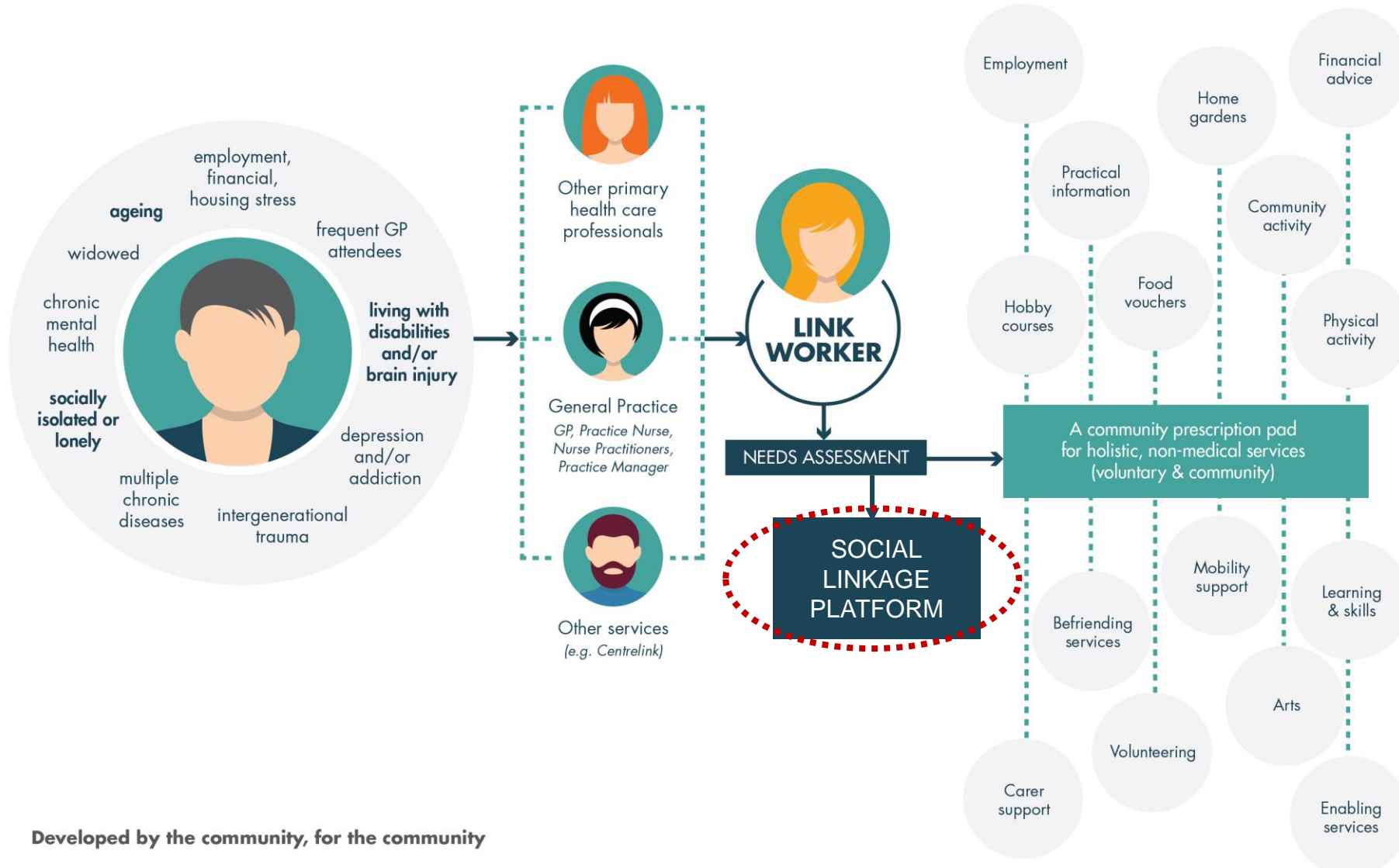


Hilde Philips

Zipster



SOCIAL PRESCRIBING?



ANNA

Leeftijd

73 jaar

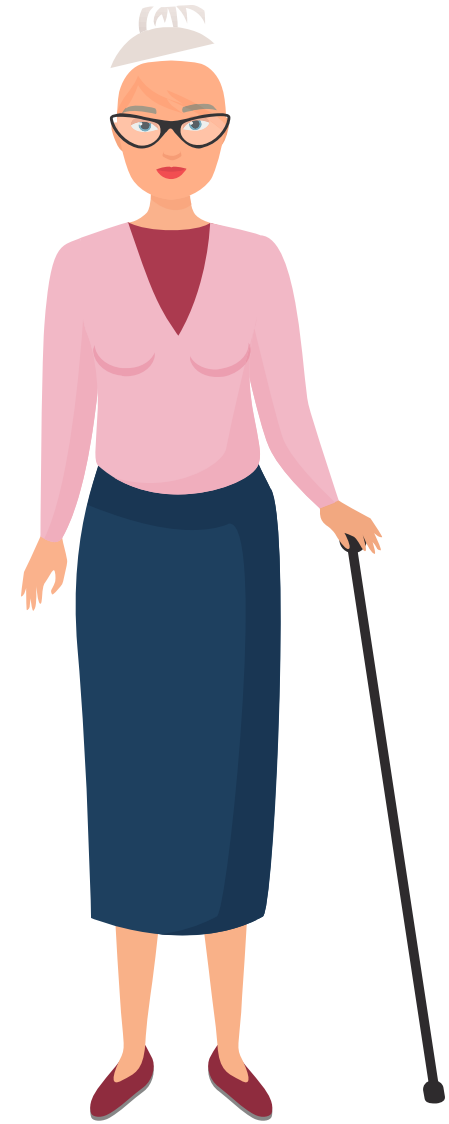
Sociale Status

Alleenstaand

Sociale Noden

Eenzaam

Nood aan administratieve ondersteuning



ANNA

Leeftijd

73 jaar

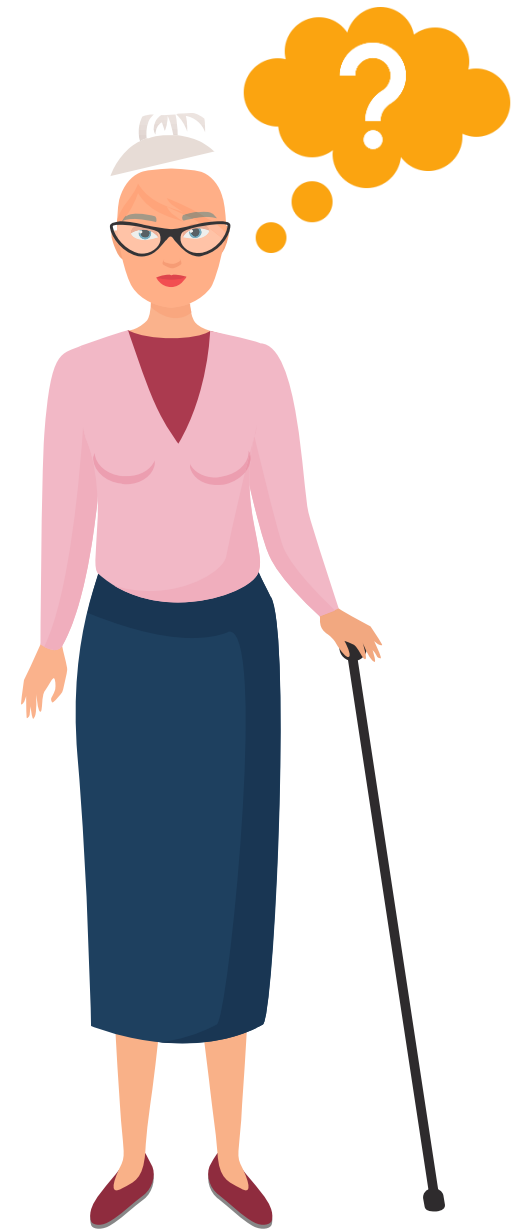
Sociale Status

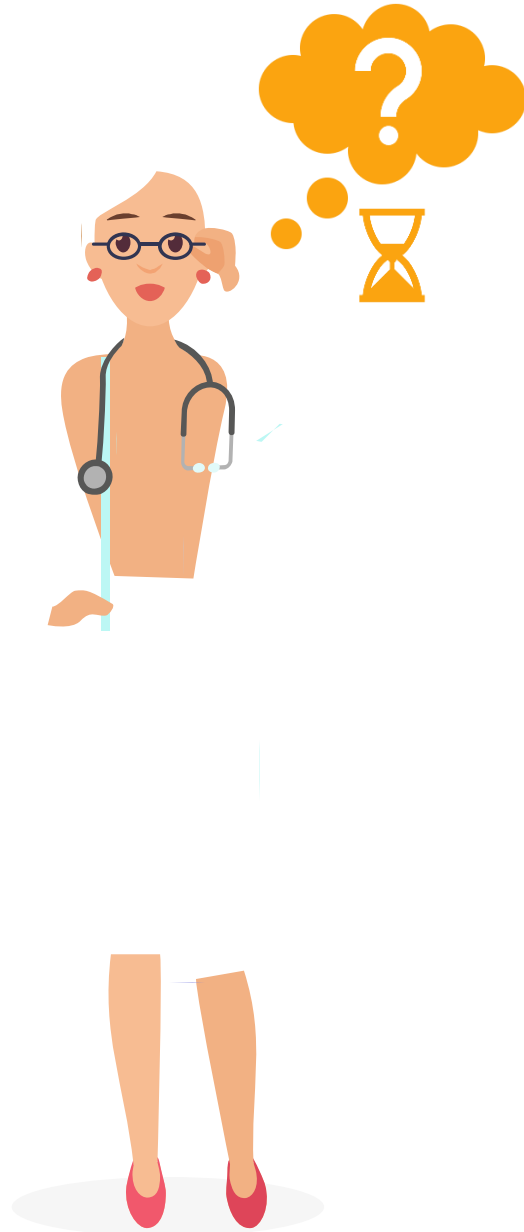
Alleenstaand

Sociale Noden

Eenzaam

Nood aan administratieve ondersteuning

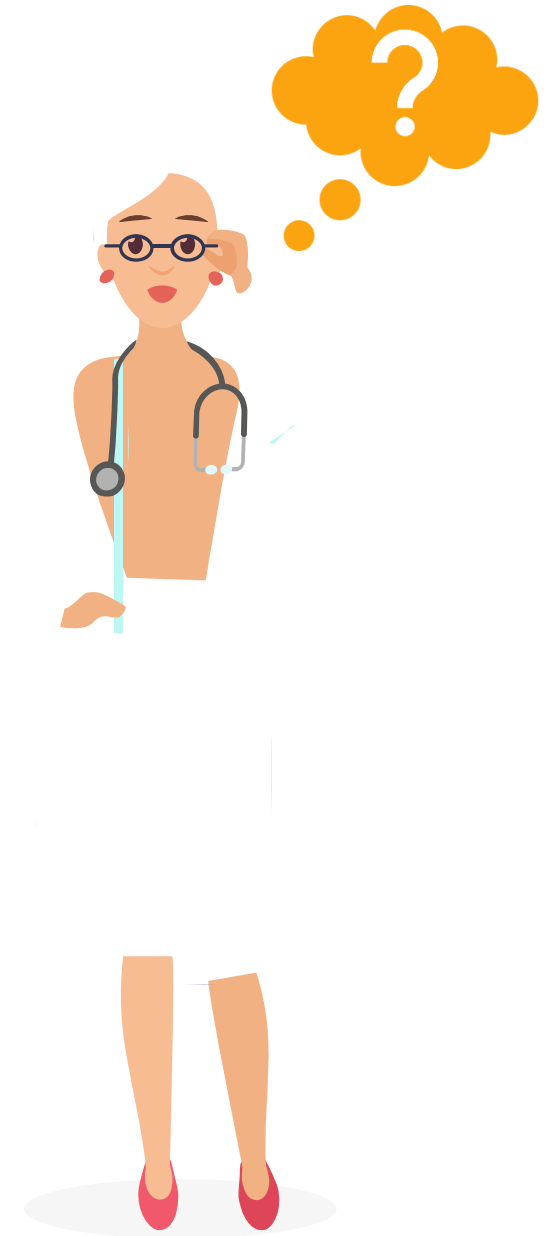
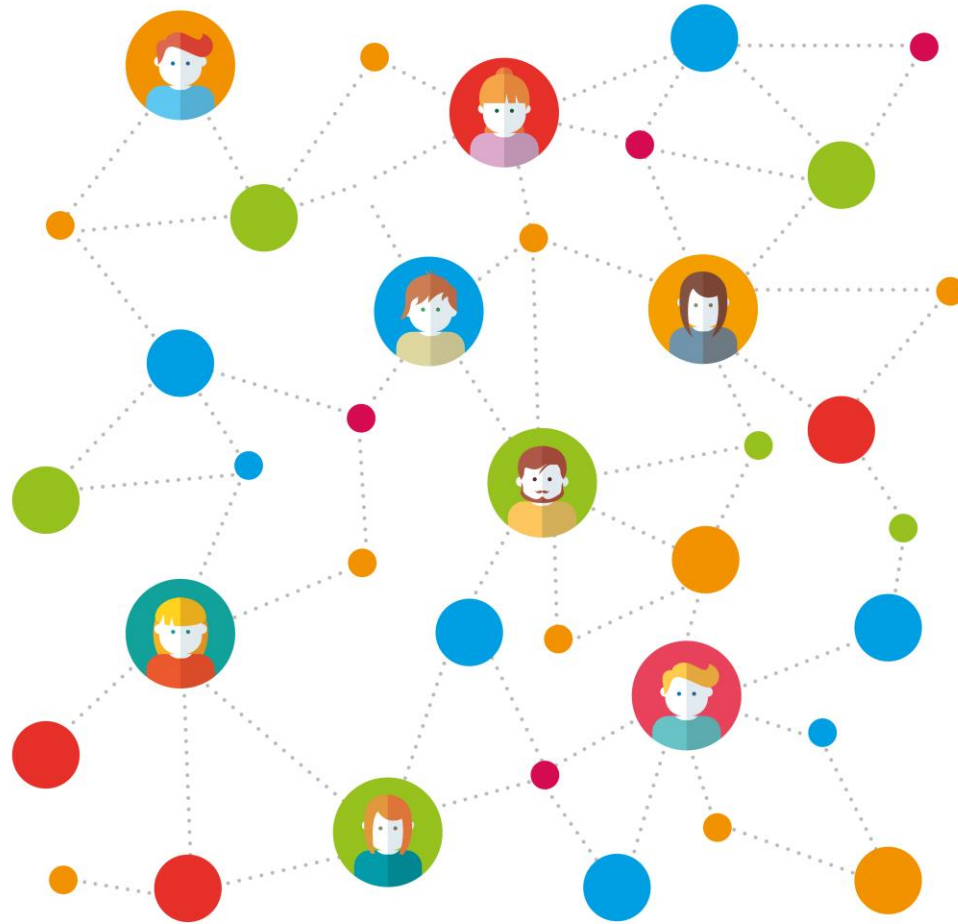
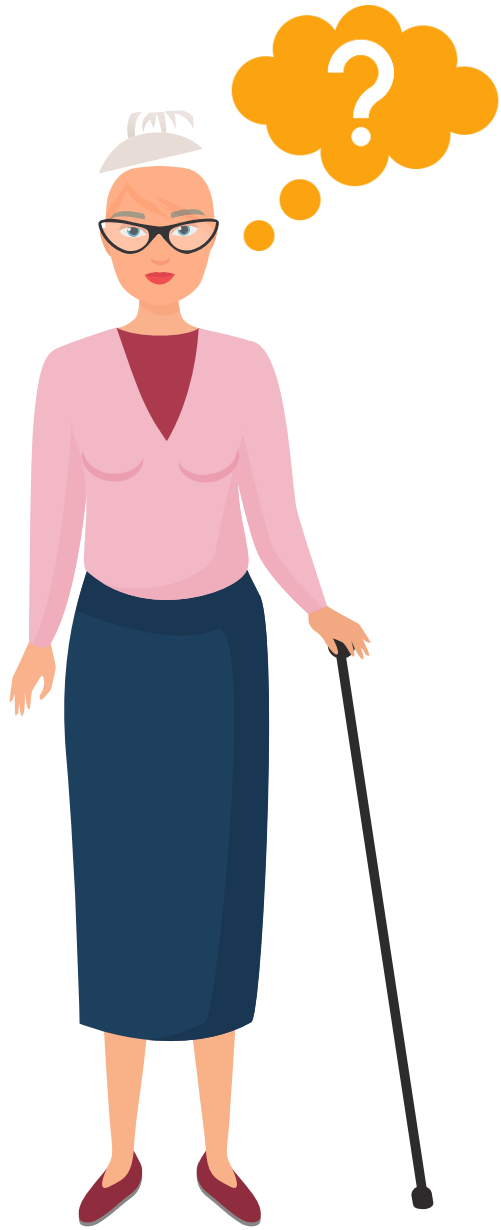


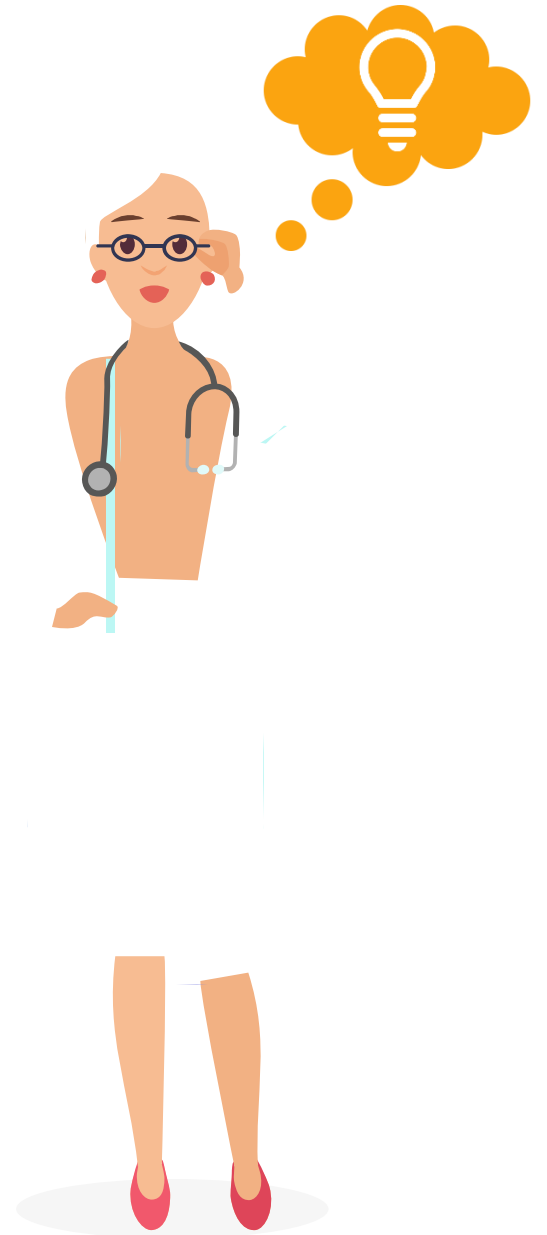
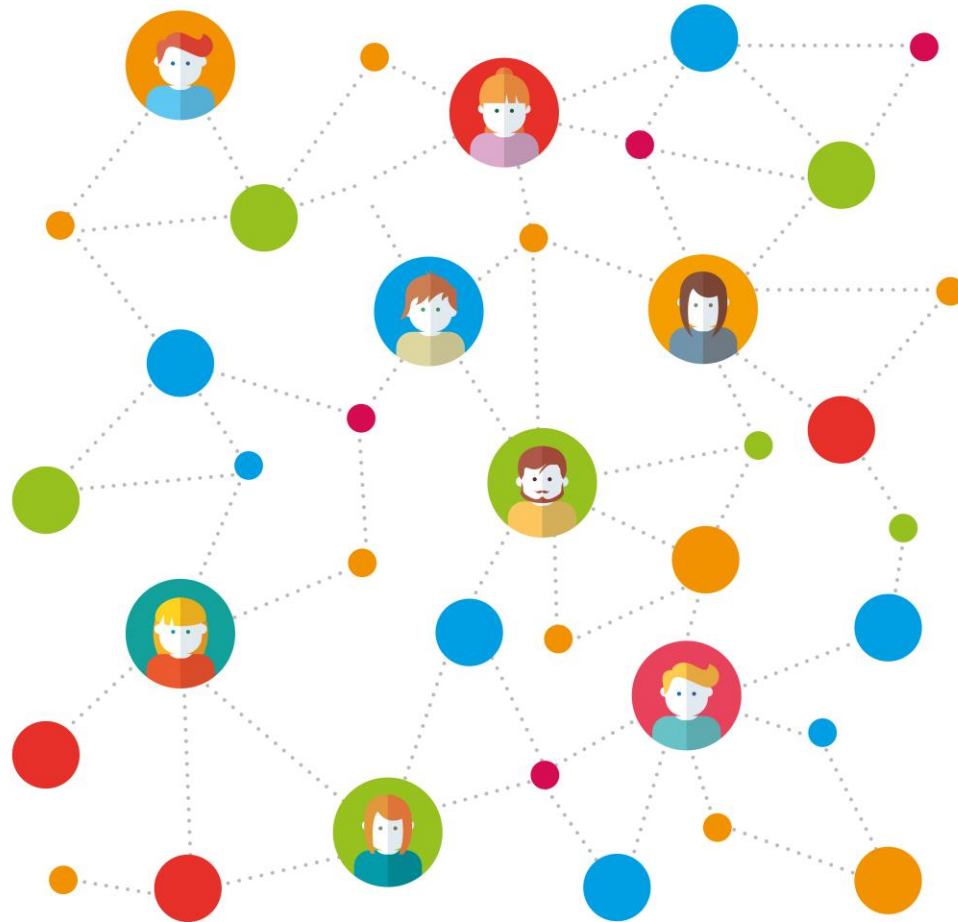
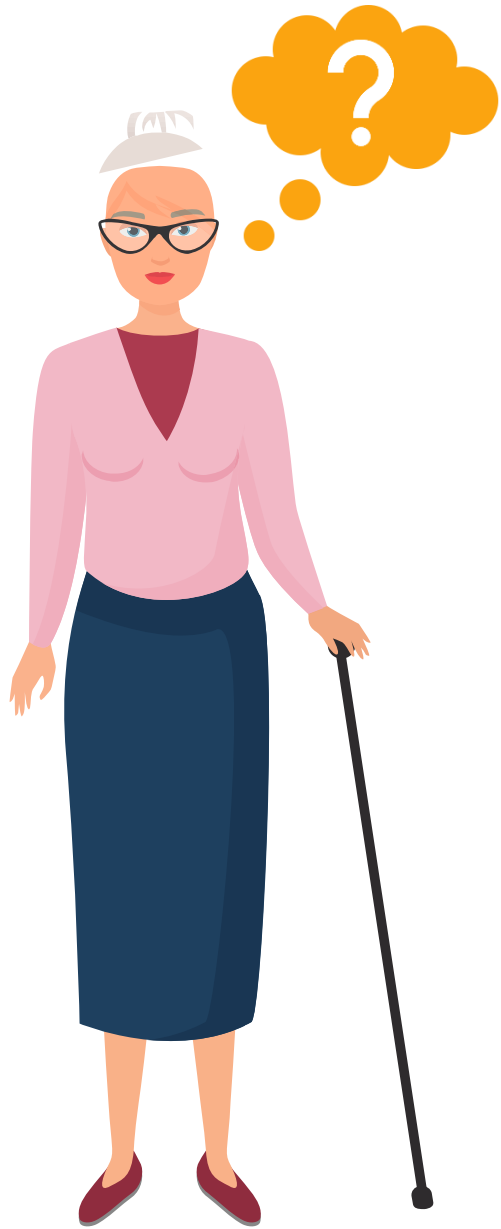


HUISARTS BEA

- Wil het welzijn van Anna verbeteren
- Weet niet altijd naar welke organisatie kan worden doorverwezen voor wat
- Heeft in een consultatie weinig tijd om een doorverwijzing te initiëren
- Weet na doorverwijzing niet of er effectief ondersteuning komt

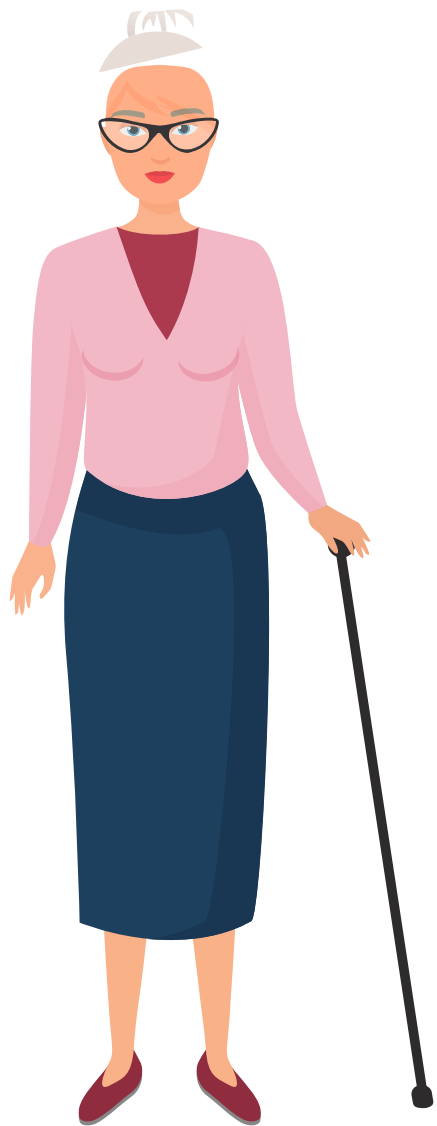






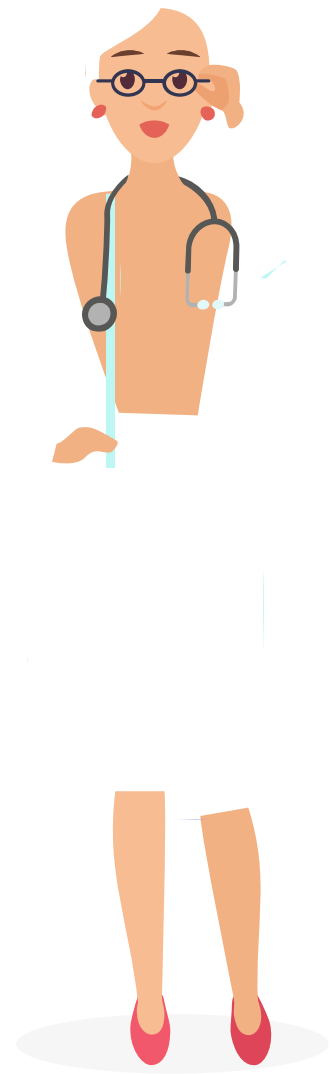
 zipster

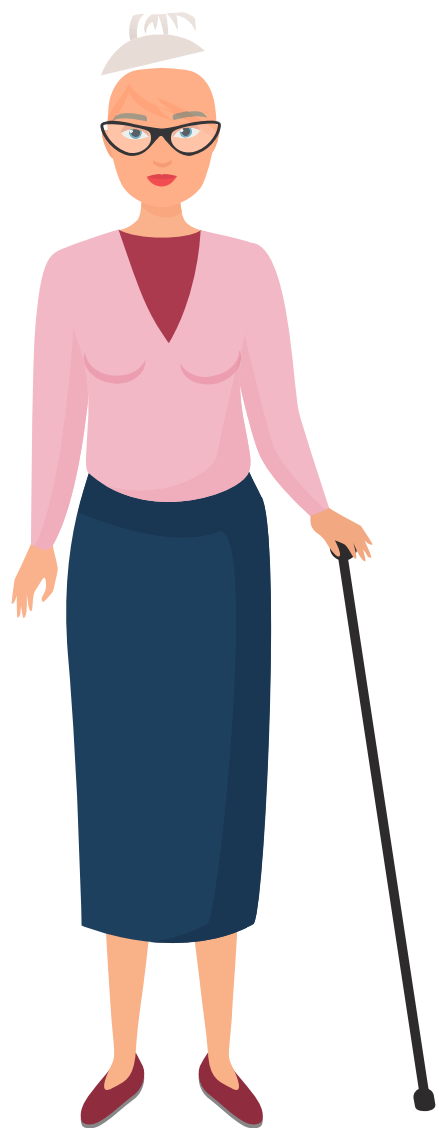




**BEVRAGING
PSYCHOSOCIALE NODEN**

1

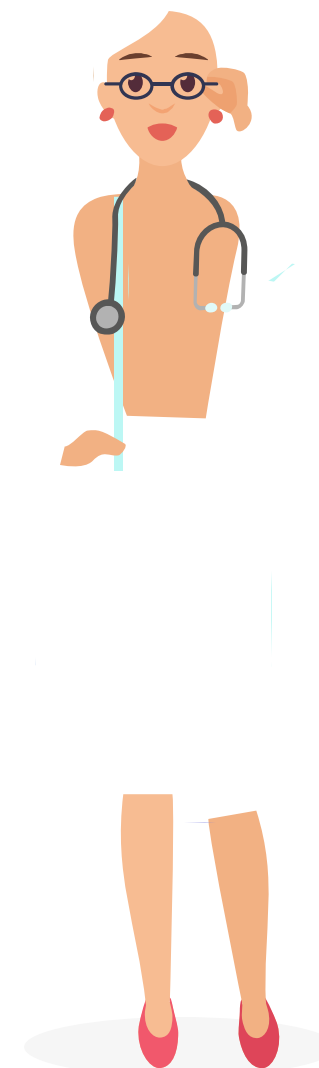


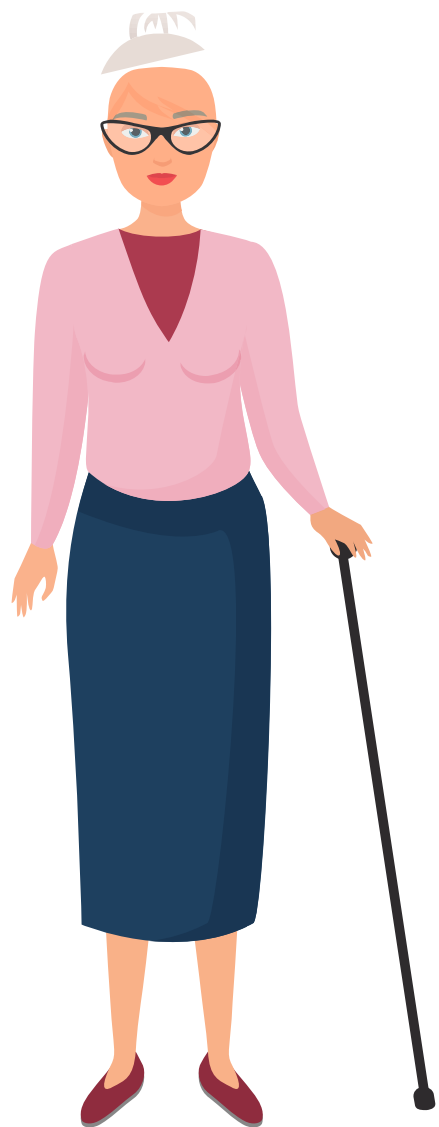
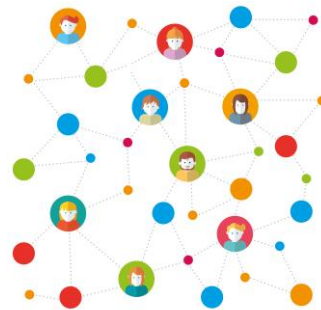


- ✓ Eenzaamheid
- ✓ Nood aan administratieve ondersteuning

DETECTIE PSYCHOSOCIALE NODEN

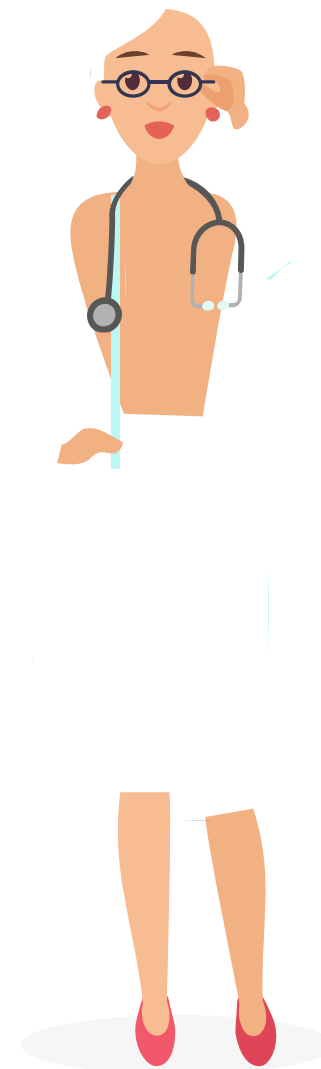
2



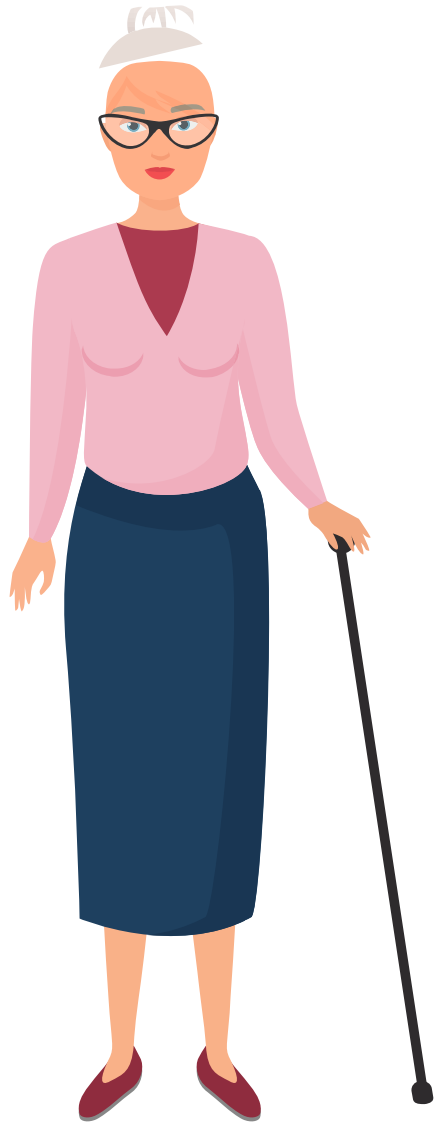


A central graphic with a light yellow background and rounded corners. It contains four logos arranged in a 2x2 grid: 'Sociale centra' (green and red), 'CAW versterkt welzijn' (blue and pink), 'PSC OPEN HUIS' (blue and red), and 'kruispunt' (blue squares). Below the logos, the text 'SUGGESTIE LOKALE ACTOREN' is written in bold, dark blue capital letters.

3

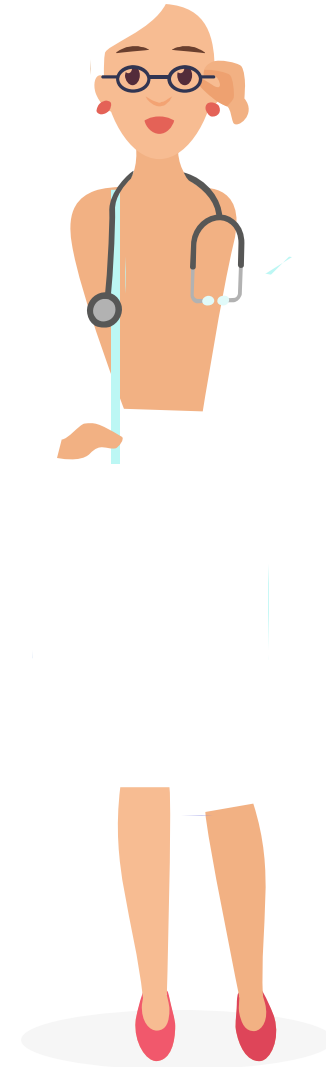


Rekening houdend met o.a. woonplaats en leeftijd

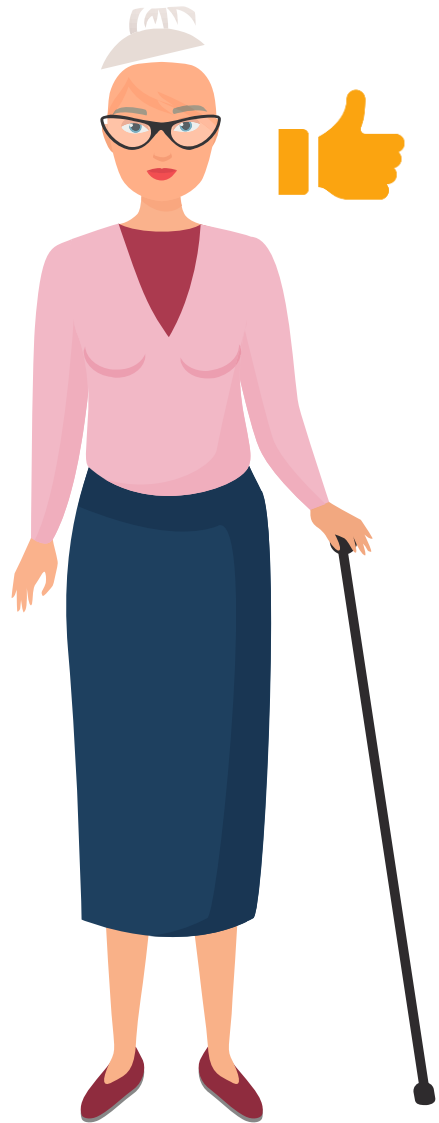


**SUGGESTIE
LOKALE ACTOREN**

3

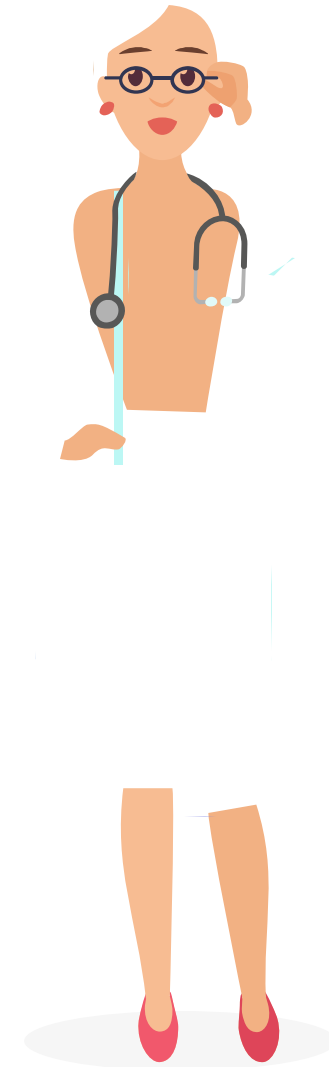


Mits toestemming van de patiënt



DOORVERWIJZING

4



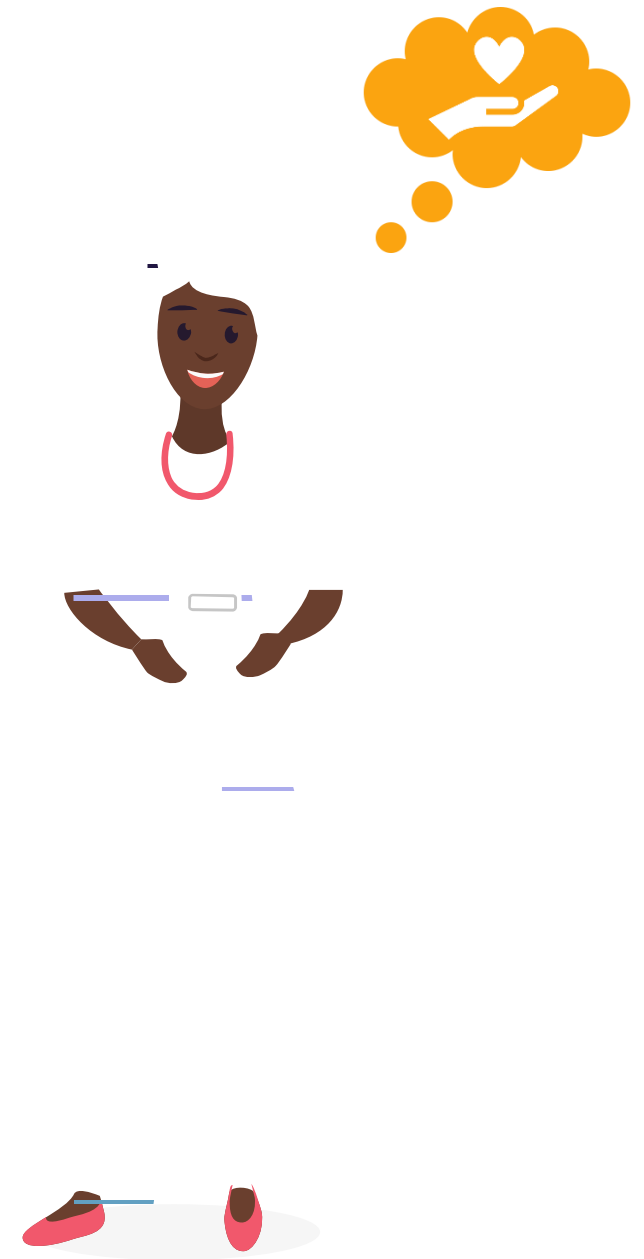
DORA



Werkt voor het **CAW Wijkteam**

Helpt burgers met verschillende ondersteuningsnoden zoals **eenzaamheid**, woonproblemen, mentaal welzijn, **administratieve ondersteuning**, onvoldoende inkomsten, ...

Kan aanmeldingen via Zipster raadplegen



4

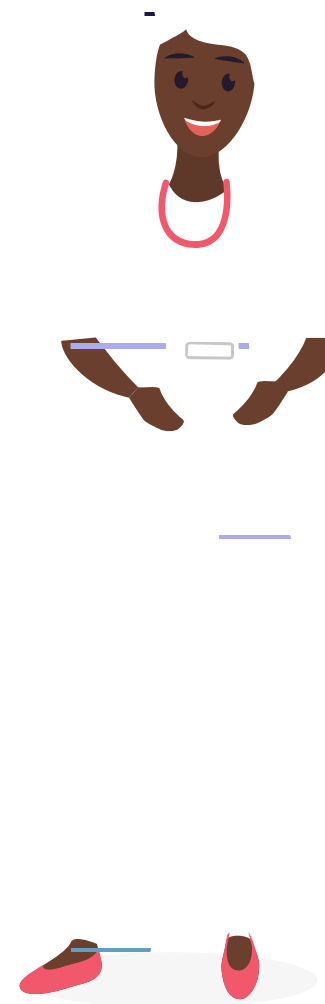


DOORVERWIJZING VIA ZIPSTER

Van
Huisarts Bea

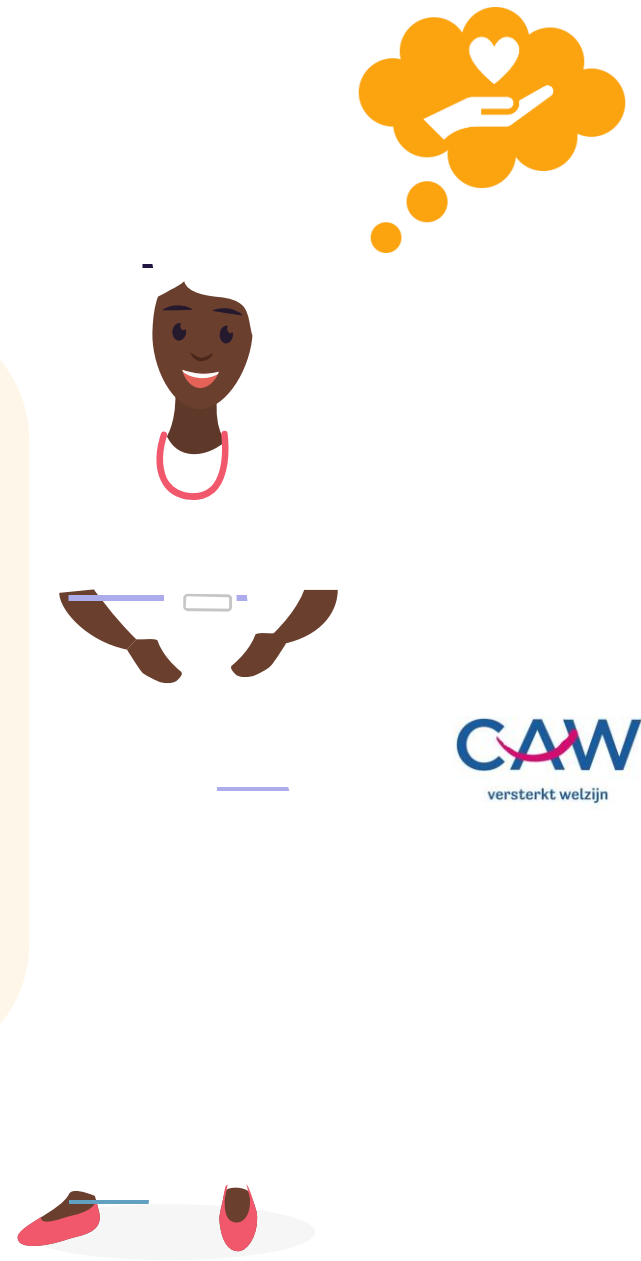
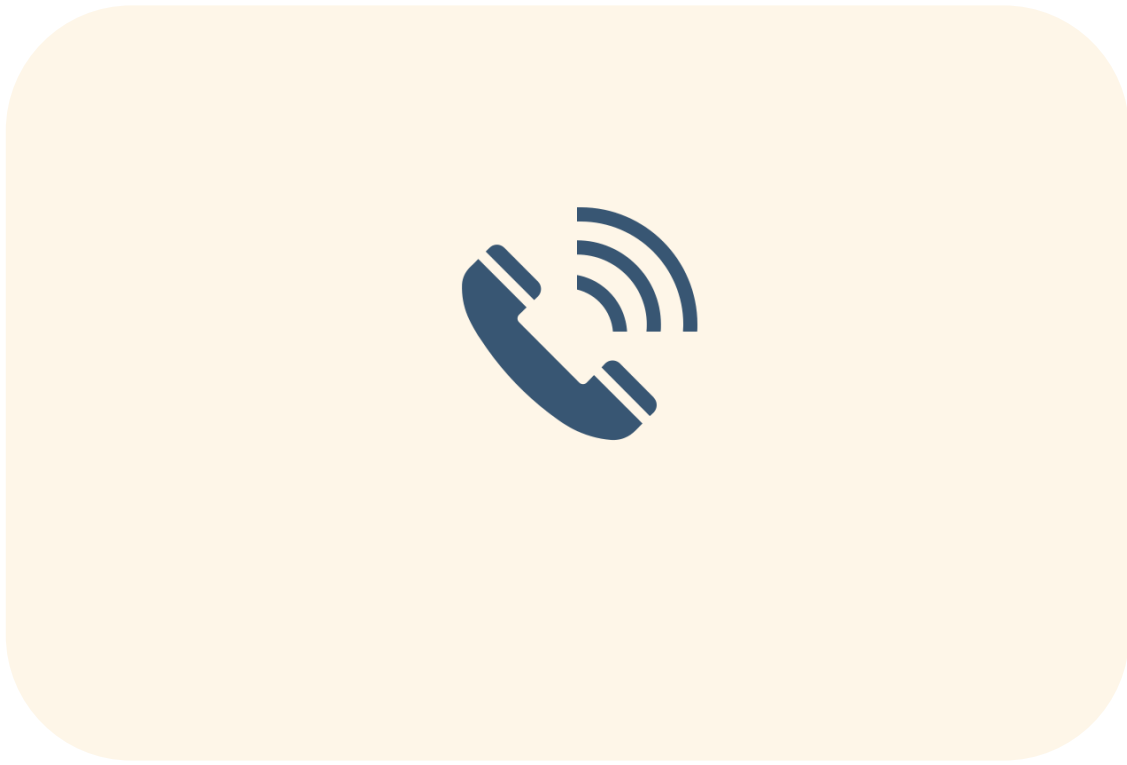
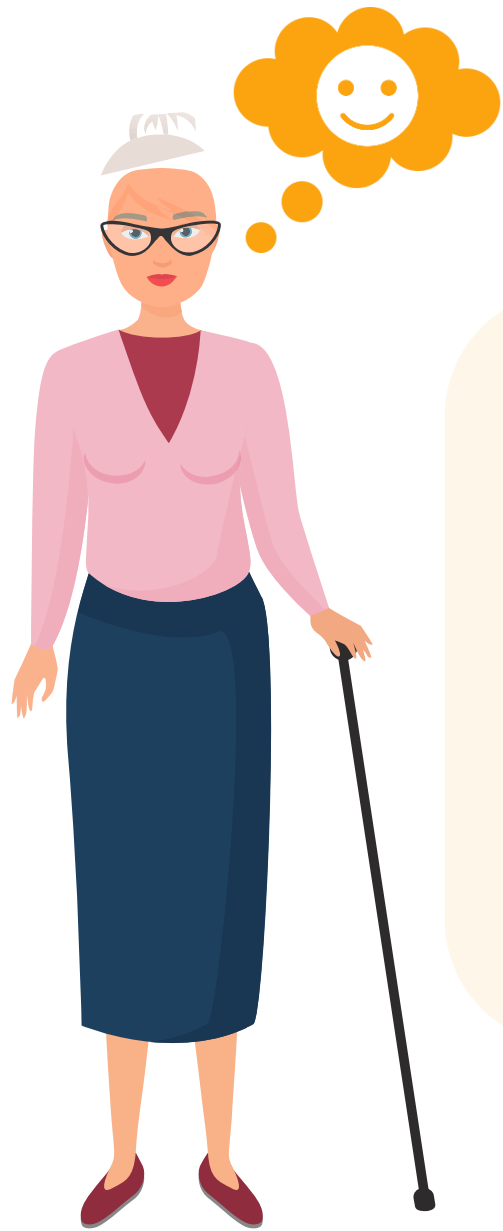
Wie
Anna

Sociale Noden
Eenzaam
Nood aan administratieve ondersteuning



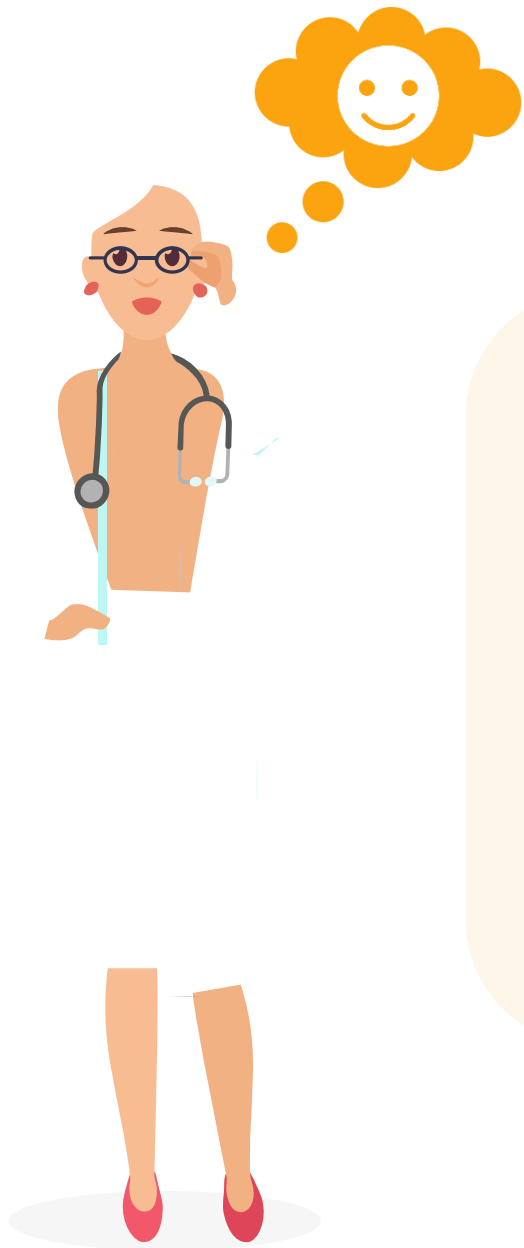
CAW
versterkt welzijn





CAW
versterkt welzijn



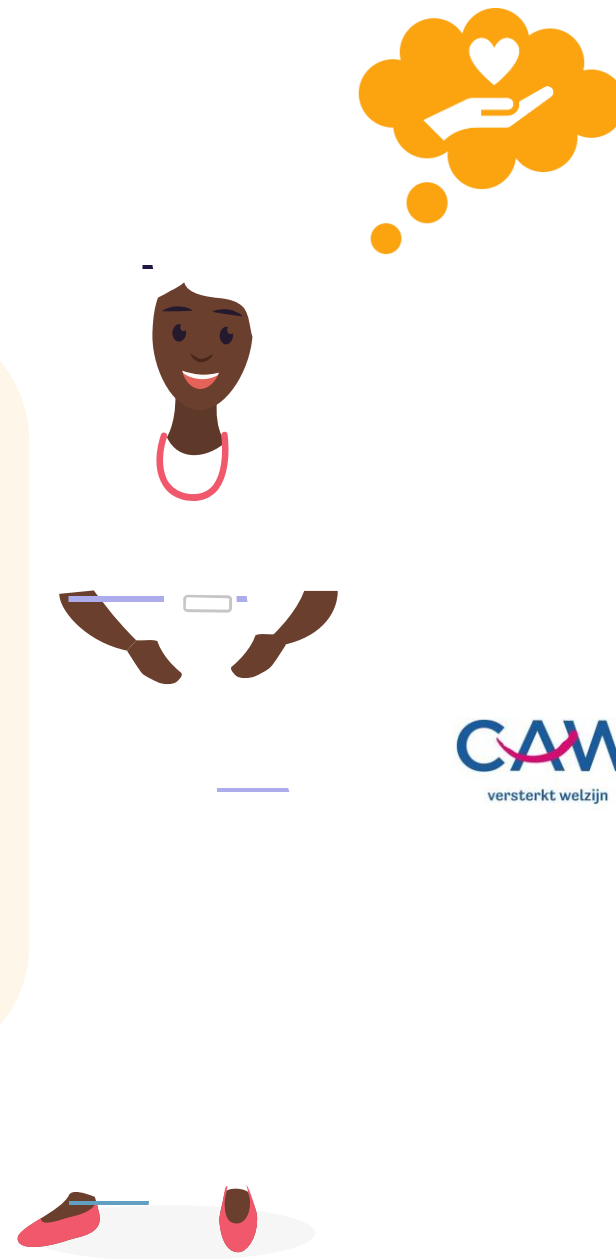


TERUGKOPPELING VIA ZIPSTER

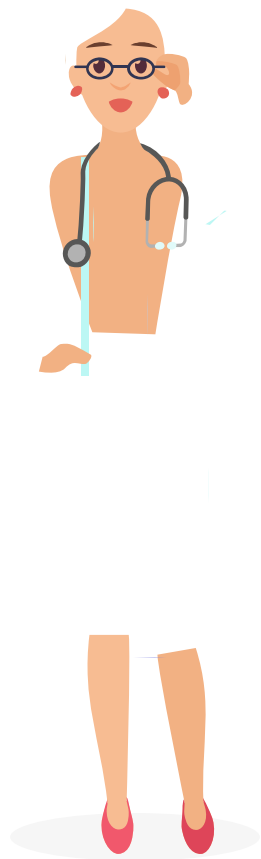
We gaan Anna ondersteunen!

OPVOLGING

5

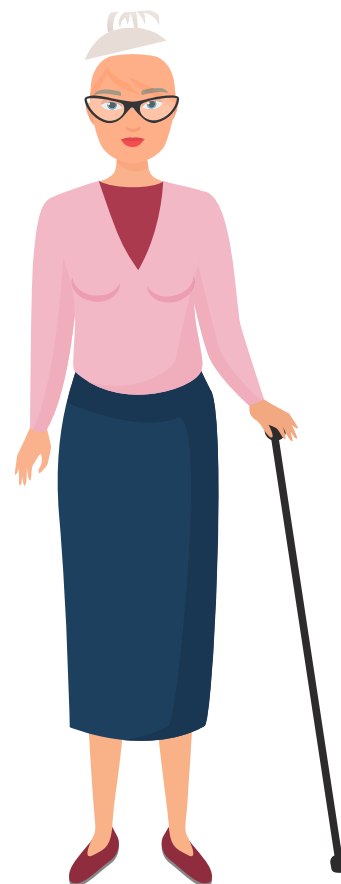


BEA



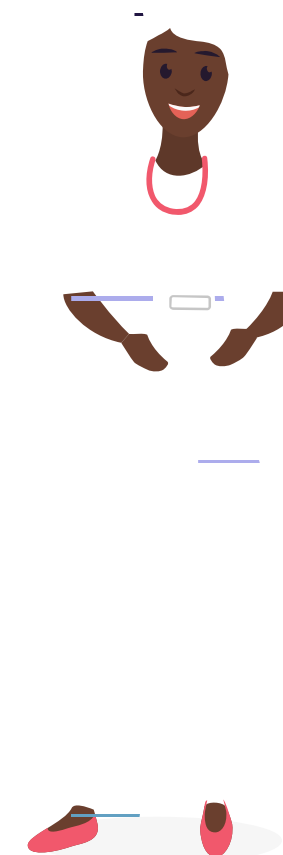
Kan noden detecteren
en patiënten doorverwijzen

ANNA



Krijgt de meest gepaste
ondersteuning

DORA



Kan burgers ondersteunen die
mogelijk anders de weg niet of minder
snel vinden

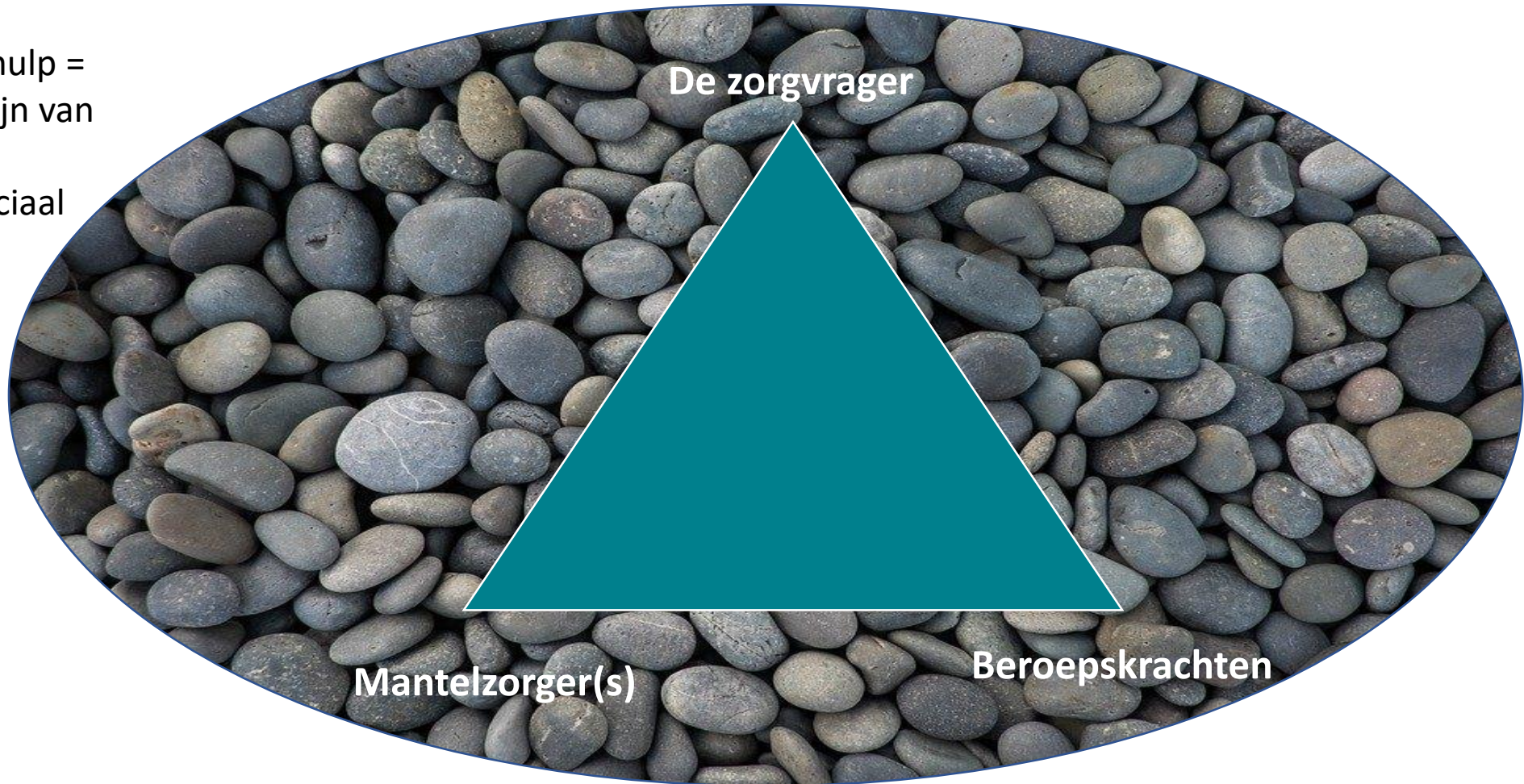


Linda Huybrechts

I-mens

Triadisch werken: de zorgdriehoek in een zorgzame buurt

De buurt: burenhulp = inzetten op welzijn van zorgvrager en mantelzorger, sociaal contact



Samenspraakfiche

- **Tool** om triadisch werken te stimuleren
- Zorgt ervoor dat je weet wat iedereen wil, verwacht en nodig heeft
- Leidt tot nieuwe ideeën, oplossingen en afspraken
- Als beroepskracht:
 - Bewaak de zelfregie van de zorgvrager
 - Heb oog voor grenzen en noden van de mantelzorgers
 - Breng in waar burens / omgeving bij kunnen helpen

The diagram shows a triangle with three vertices: 'Cliënt' (top), 'Mantelzorgers' (left), and 'Professionele Hulpverleners' (right). The center of the triangle is labeled 'OVERLEG'. The 'Cliënt' vertex contains the text: 'Ik krijg hulp van een hulpverlener en/ of een naaste.' The 'Mantelzorgers' vertex contains: 'Ik zorg voor een naaste (familie, buur, vriend)'. The 'Professionele Hulpverleners' vertex contains: 'Ik zorg voor de cliënt én steun de mantelzorgers'. To the right of the triangle is the logo for 'Vlaanderen is zorg'.

The 'SAMENSPRAAK' form is a rectangular document with a teal border. At the top right, it says: 'Samenspraak kan je gebruiken om te overleggen over de zorg. Of je nu cliënt bent, mantelzorgers of hulpverlener. Samenspraak wil de communicatie over de zorg verbeteren en de samenwerking sterker maken.' Below this are several lines for text entry, each preceded by a label: 'Mijn naam:', 'Datum overleg:', 'Dit wil ik eerst bespreken:', 'Dit wil ik bereiken:', and 'Deelnemers aan het overleg + contactgegevens:'. At the bottom left is the logo for 'Welzijn, Volksgezondheid en Gezin'. At the bottom right is the text 'DEPARTEMENT WELZIJN, VOLKSGEZONDHEID & GEZIN'.

Module 2 : ZORG

INTERACTIE

VRAAGSTELLING ?

Moderator: Paul Van Royen (UAntwerpen)

Panelleden:

Linda Huybrechts (I-mens) – Koen Kuylen (Zorgzame straten) –
Hilde Bastiaens (UAntwerpen) – HildePhilips (UAntwerpen)

Bedankt voor uw interesse en feedback

- Paul Van Royen:

<https://www.uantwerpen.be/nl/personeel/paul-vanroyen/>

- Linda Huybrechts (I-mens):

<https://www.linkedin.com/in/linda-huybrechts-b4091734/?originalSubdomain=be>

- Koen Kuylen (Zorgzame straten)

<http://www.toekomststraat.be/blog-horizon/2017/3/21/zorg-samen-straten-in-antwerpen>

- Hilde Bastiaens (UAntwerpen) – project Spices

<https://www.uantwerpen.be/en/projects/spices/>

- Hilde Philips (UAntwerpen) – project Zipster

<https://www.zipster.care/>