

SYMPOSIUM BUURTZORG.ZORGZAME BUURTEN

Tinne Vandensande
Koning Boudewijnstichting
23.04.2021

MODULE 3: IMPLEMENTATIE



TAKE-AWAYS

VLAANDEREN
BRUSSEL
INTERNATIONAAL

- Géén prescriptief model en ook géén professionele toolbox
- Proces van continue innovatie van het hele gezondheids- en welzijnssysteem
- Veerkracht gaat over de sociale, economische en ecologische determinanten van welzijn en gezondheid

DIVERSITEIT VAN PRAKTIJKEN

- Niet in één model te vatten
 - Divers in methode en aanpak
 - Divers in doelgroep en hefboomen
 - Complexe interventies
 - Experimenteren: learning by doing, doing by learning
-

Gemeenschappelijke ambitie:

- Faciliteren van ontmoeting & verbinding in de buurt
- Versterken van buurtbewoners:
bevorderen van welzijn, levenskwaliteit en gezondheid,
in het bijzonder van kwetsbare groepen

UITDAGINGEN

—

1. Bottom-up vs top-down
2. Cocreatie en coproductie
3. Rollen en taken gezondheids- en welzijnswerker
4. Focus én overzicht
5. Netwerken
6. Beleidssteun
7. Anders evalueren

UITDAGING 1

—

'MEETING HALFWAY'

Bottom-up beginnen of top-down initiatief nemen?

- Juiste balans vinden tussen deze twee bewegingen en afstemming zoeken naar een gezamenlijk doel
- Continue wisselwerking

UITDAGING 2



**GEDEELD
EIGENAARSCHAP**

Cocreatie, coproductie en co-evaluatie:

- essentiële participatieve processen
- gedeelde visie en gemeenschappelijke doelen
- evenwichtige machtsverhoudingen en wederzijds vertrouwen
- gedeeld eigenaarschap

UITDAGING 3

VERSTERKER VAN WELZIJN
EN GEZONDHEID

Nieuwe rollen en taken
gezondheids- en welzijnswerker:

- buurtverbinder, kwartiermaker, buurtregisseur...
- interdisciplinair
- contextueel

- vriend
- leider
- vertegenwoordiger
- bemiddelaar

UITDAGING 4



FOCUS ÉN OVERZICHT

- Brede waaier aan interventies, innovaties, acties
- Fragmentatie van inspanningen en middelen voorkomen
- Verankeren in overkoepelende visie en effectiviteitsprincipes (ICC) als leidraad te gebruiken

UITDAGING 5

GOVERNANCE

- Verschuiving naar netwerken is nog niet evident
- Netwerk-governance is een cruciale competentie om voortdurend nieuwe allianties te vormen die kunnen inspelen op veranderende en ruimtelijk gedifferentieerde noden

UITDAGING 6



BELEIDSSTEUN

- Opbouwen en vasthouden van beleidssteun
- Behoefte aan voorvechters onder beleidsmakers
- Meer structurele en empowerende financiële logica

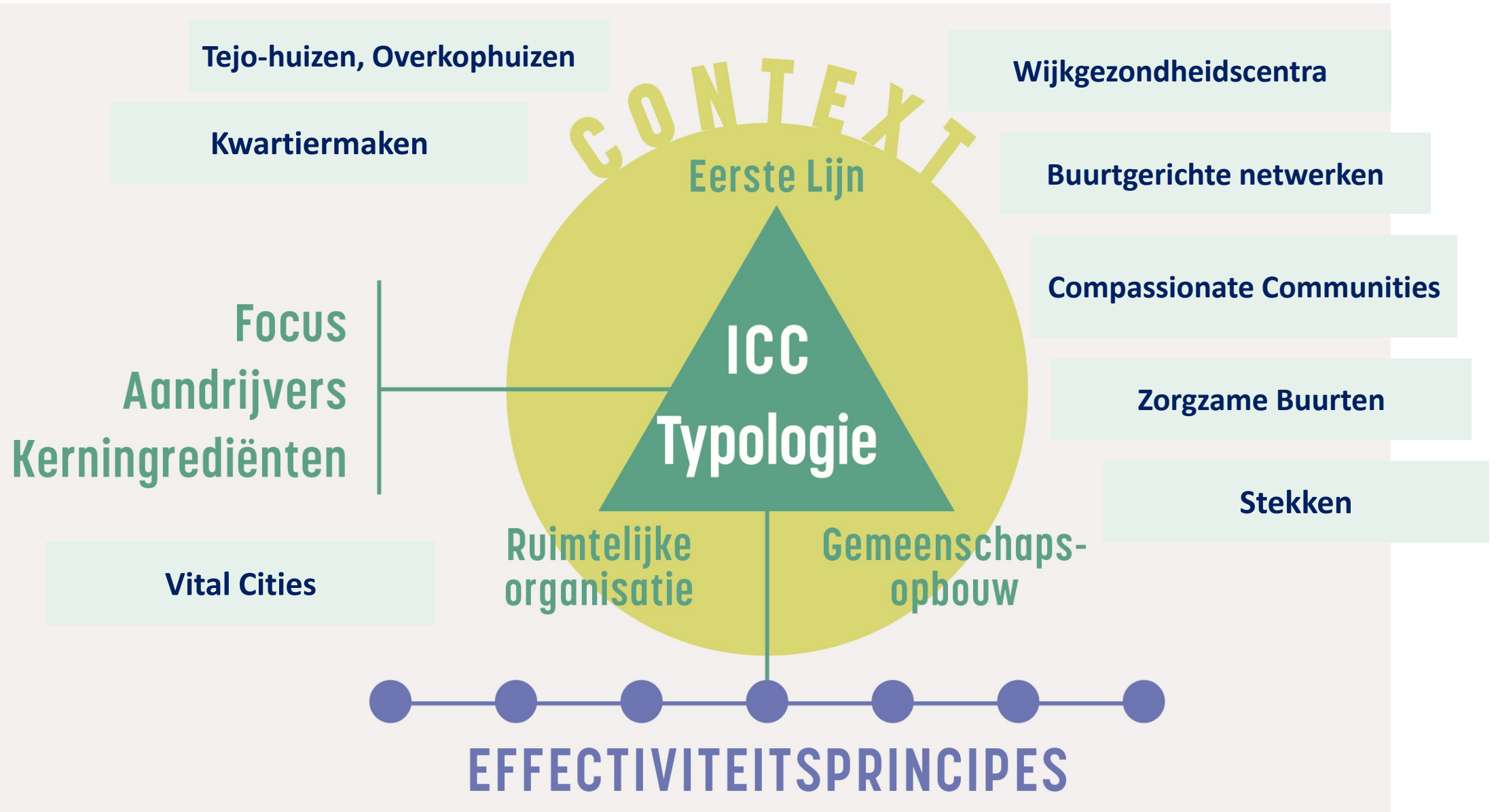
UITDAGING 7



DEVELOPMENTAL EVALUATION

Anders evalueren:

- Ontwikkelingsgerichte en context-sensitieve evaluatie
- Focus op adaptief leren
- Participatief: professionele ijkpunten zijn ondergeschikt aan ijkpunten lokale gemeenschap
- ‘Effectiviteitsprincipes’ startpunt van een relevant evaluatiekader



MEER INFO

vandensande.t@kbs-frb.be

LOKAAAL

SAMENWERKEN IN ZORGZAME BUURTEN



INTEGRATED COMMUNITY CARE 4ALL ZEVEN PRINCIPES ALS LEIDRAAD

Strategische nota
voor Integrated Community Care