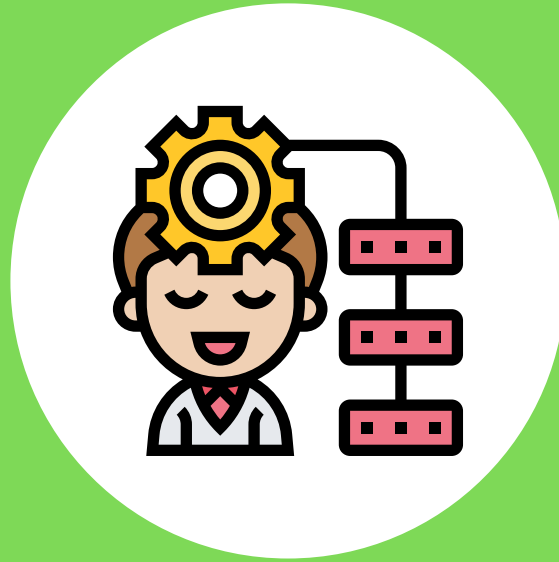


Gids toetsvormen



**Een hulpmiddel voor
doordachte toetsing**

Toetsvormen

In deze gids vind je een alfabetisch overzicht van verschillende toetsvormen.

Per toetsvorm vind je op de eerste pagina een korte toelichting. Op de tweede pagina zie je: welke beheersingsniveaus kunnen worden getoetst, over welk type toetsing het gaat en in welke context de toetsvorm gebruikt kan worden. Daarnaast vind je per toetsvorm enkele algemene tips en inclusietips, die helpen om de toetsvorm kwaliteitsvol en toegankelijk vorm te geven voor diverse studentengroepen. Ten slotte verwijzen we naar enkele bronnen.

Opmerkingen, vragen of inspirerende voorbeelden die je wil delen?

Contacteer echo@uantwerpen.be

Toetsvormen

BEHEERSINGS- NIVEAUS

Beheersingsniveaus beschrijven op welk cognitief niveau leerinhouden worden verwerkt. Ze lopen van het oproepen van kennis tot meer complexe vormen van denken, zoals analyseren, evalueren en creëren. De niveaus bouwen op elkaar voort: elk hoger niveau veronderstelt beheersing van de voorafgaande.

Naast deze cognitieve niveaus kan een toetsvorm ook gericht zijn op vaardigheden (bv. het uitvoeren van handelingen, toepassen van technieken of werken met specifieke instrumenten) en attitudes (bv. nauwkeurig werken volgens richtlijnen, veilig omgaan met materiaal of constructief samenwerken).

TYPE

Formatief: toetsing tijdens het leerproces, met als doel het leren te ondersteunen en te stimuleren. Deze vorm van toetsing is gericht op feedback en bijsturing en telt doorgaans niet of slechts gedeeltelijk mee in de beoordeling.

Summatief: toetsing aan het einde van een afgerond deel leerstof of een opleidingsonderdeel, met als doel vast te stellen in welke mate leerdoelen zijn bereikt. Deze toetsing telt mee in het eindresultaat.

Procesgericht: toetsing die zich richt op het leerproces, met aandacht voor hoe studenten de leerdoelen nastreven en realiseren. Dit omvat bijvoorbeeld hun aanpak, strategieën, denkstappen, inzet en reflectie.

Productgericht: toetsing die zich richt op het eindproduct of het uiteindelijke resultaat van het leren, zoals een paper, verslag of presentatie.

Toetsvormen

CONTEXT

De **context** beschrijft onder welke omstandigheden de toetsvorm kan worden ingezet. Ze geeft aan of de toets individueel of met anderen gebeurt, online of offline, en mondeling of schriftelijk.

ALGEMENE TIPS

De **algemene tips** bieden praktische suggesties om de toetsvorm didactisch sterk en kwaliteitsvol vorm te geven. Ze helpen je bij het ontwerp, de uitvoering en de beoordeling van de toets.

INCLUSIETIPS

De **inclusietips** reiken concrete handvatten aan om de toetsvorm zo vorm te geven dat alle studenten eerlijke kansen krijgen om hun competenties te tonen. Ze helpen om mogelijke drempels te herkennen en te verminderen, bijvoorbeeld op vlak van taalgebruik, tempo, of achtergrond.

Inhoudstafel

1	<u>CASUSTOETS</u>	13	<u>PODCAST</u>
2	<u>COMPARATIEF BEOORDELEN</u>	14	<u>PORTFOLIO</u>
3	<u>DEBAT-EXAMEN</u>	15	<u>PRACTICUM</u>
4	<u>ELEKTRONISCH DISCUSSIEFORUM</u>	16	<u>PRESENTATIE</u>
5	<u>GROEPSWERK</u>	17	<u>PROJECT</u>
6	<u>JURY OF VERDEDIGING</u>	18	<u>SCHRIFTELIJK EXAMEN MET MONDELINGE TOELICHTING</u>
7	<u>MEDEWERKING TIJDENS CONTACTMOMENT</u>	19	<u>SCHRIFTELIJK EXAMEN MET OPEN VRAGEN</u>
8	<u>MEERKEUZE-EXAMEN</u>	20	<u>SCHRIJFOPDRACHT</u>
9	<u>MONDELING EXAMEN</u>	21	<u>STAGE</u>
10	<u>OPENBOEKEXAMEN</u>	22	<u>STATIONSTOETS</u>
11	<u>PEERFEEDBACK EN -ASSESSMENT</u>	23	<u>VAARDIGHEIDSTOETS</u>
12	<u>PERMANENTE EVALUATIE</u>	24	<u>ZELFEVALUATIE</u>



Casustoets

Een casus geeft een gedetailleerde beschrijving van een (soms vereenvoudigde) realistische situatie, gebeurtenis of probleem binnen een welbepaalde context. Bij een casustoets wordt nagegaan in welke mate studenten deze realistische problemen kunnen oplossen. Casustoetsen kunnen in uiteenlopende vormen voorkomen, gaande van heel korte, to-the-point casussen tot uitgebreide en complexe exemplaren, en kunnen zowel met open als met gesloten vragen worden afgenomen.

BEHEERSINGS- NIVEAUS

Kennen	Analyseren	Vaardigheden	Attitudes
Begrijpen	Evalueren		
Toepassen	Creëren		

CONTEXT

Individueel	Online	Mondeling
Met anderen	Offline	Schriftelijk

TYPE

Formatief	Procesgericht
Summatief	Productgericht

ALGEMENE TIPS

- Bereid studenten voor op casustoetsen door hen oefenmogelijkheden aan te bieden.
- Stem de complexiteit van de casus en openheid van de vraagstelling af op het niveau dat je wil toetsen.
- Kies voor casussen die zo authentiek mogelijk zijn. Gebruik daarom liefst voorbeelden uit echte, herkenbare praktijksituaties.

INCLUSIETIPS

- Gebruik algemeen herkenbare casussen om te vermijden dat je toevallige voorkennis of culturele achtergrond toetst.
- Gebruik eenvoudige en neutrale taal bij het beschrijven van de casus en laat alle overbodige of afleidende informatie weg, tenzij het inschatten van relevantie bijdraagt aan de eindcompetenties.
- Splits de analyse van een complexe casus op in enkelvoudige deelvragen.

MEER WETEN?

[ECHO: Werken met casussen \(2024\)](#)

[ECHO vijftig onderwijstips: Tip 35 'Casustoetsen' \(2013\)](#)

[Hogeschool Utrecht: Casus](#)



Comparatief beoordelen

Bij comparatief beoordelen kiezen meerdere beoordelaars herhaaldelijk tussen paren van objecten. In een onderwijssetting betekent dit dat verschillende lesgevers telkens twee taken van studenten naast elkaar leggen en aangeven welke van de twee beter is voor een bepaalde competentie. Op basis van deze reeks keuzes kan een betrouwbare rangorde worden opgebouwd, van de minst goede tot de beste taak. Om punten toe te kennen, gebruik je benchmarks: taken die als referentie dienen. Op basis van de positie van een werk in de rangorde ten opzichte van deze benchmarks worden scores toegekend. Tijdens het vergelijken kunnen beoordelaars ook feedback geven aan studenten, zodat zij inzicht krijgen in hun prestaties en verbeterpunten.

COMPARATIEF BEOORDELEN

BEHEERSINGS- NIVEAUS

Kennen	Analyseren	Vaardigheden	Attitudes
Begrijpen	Evalueren		
Toepassen	Creëren		

CONTEXT

Individueel	Online	Mondeling
Met anderen	Offline	Schriftelijk

TYPE

Formatief	Procesgericht
Summatief	Productgericht

ALGEMENE TIPS

- Gebruik de tool [Comproved](#) via Blackboard of vraag toegang via je instelling.
- Het is minder geschikt voor de beoordeling van omvangrijke werkstukken, omdat de vergelijkingen tussen grote hoeveelheden werk onoverzichtelijk en tijdrovend worden.
- Je kan ermee aan de slag vanaf twee beoordelaars, maar de voorkeur is minimaal vier.
- Comparatief beoordelen kan ook worden toegepast bij [peerfeedback](#) of [peerassessment](#).

INCLUSIETIPS

- Anonimiseer de ingediende werken om de impact van onbewuste vooroordelen te minimaliseren.
- Beperk de nadruk op onderlinge rangschikking en leg de focus op constructieve feedback om het leerproces van elke student te ondersteunen.

MEER WETEN?

ECHO: [Comproved: waarom moeilijk beoordelen als het ook eenvoudig kan? \(2021\)](#)

[Comproved](#)



Debat- examen

Een debat is een discussie waarin studenten een bepaalde stelling moeten verdedigen. Studenten proberen elkaar te overtuigen met goed onderbouwde argumenten en reageren kritisch op tegenargumenten. De beoordeling kan op verschillende manieren gebeuren, bijvoorbeeld op basis van de inhoud van de argumenten, het gebruik van gegevens en/of de presentatie.

BEHEERSINGS- NIVEAUS

Kennen

Analyseren

Vaardigheden

Attitudes

Begrijpen

Evalueren

Toepassen

Creëren

CONTEXT

Individueel

Online

Mondeling

Met anderen

Offline

Schriftelijk

TYPE

Formatief

Procesgericht

Summatief

Productgericht

ALGEMENE TIPS

- Maak vooraf duidelijk welke rollen studenten opnemen en wat er van elke rol verwacht wordt.
- Breng vooraf de meningen van studenten in kaart en verdeel hen over groepen met uiteenlopende standpunten, eventueel door hen bewust een tegengestelde positie te laten innemen.
- Geef de studenten voldoende tijd om het debat voor te bereiden.
- Moedig studenten aan om actief te reageren op elkaars argumenten in plaats van enkel eigen standpunten te presenteren.

INCLUSIETIPS

- Sta het gebruik van trefwoordenlijsten of persoonlijke nota's toe, zodat studenten hun ideeën overzichtelijk kunnen ordenen en minder stress ervaren.
- Verdeel de beschikbare spreektijd strikt over de verschillende studenten om te voorkomen dat dominante studenten anderen overschaduwden.
- Beperk de impact van onbewuste vooroordelen door de beoordeling te baseren op vooraf vastgelegde criteria.

MEER WETEN?

[VU Education Lab: Debat \(opdrachtvorm\)](#)

[KU Leuven: Debat met jury \(2023\)](#)



Elektronisch discussieforum

Elektronische discussiegroepen of -fora zijn een vast onderdeel van bijna alle elektronische leeromgevingen. Lesgevers kunnen ze bijvoorbeeld gebruiken om studenten vragen te laten beantwoorden, onderling te laten discussiëren of in te laten gaan op een stelling. In sommige gevallen wordt de elektronische discussiegroep niet enkel als leermiddel gebruikt, maar wordt de inbreng van studenten ook beoordeeld.

ELEKTRONISCH DISCUSSIEFORUM

BEHEERSINGS- NIVEAUS

Kennen	Analyseren	Vaardigheden	Attitudes
Begrijpen	Evalueren		
Toepassen	Creëren		

CONTEXT

Individueel	Online	Mondeling
Met anderen	Offline	Schriftelijk

TYPE

Formatief	Procesgericht
Summatief	Productgericht

ALGEMENE TIPS

- Bepaal vooraf het doel en de insteek van het discussieforum (bv. een stelling of casus), zodat de discussie richting krijgt.
- Wees duidelijk over je verwachtingen op vlak van frequentie, kwaliteit van bijdragen en beoordelingscriteria.
- Beoordeel niet alleen het aantal bijdragen, maar ook de inhoud en kwaliteit van de posts.

INCLUSIETIPS

- Stel duidelijke afspraken op die respect, gelijkwaardigheid en veilige deelname voor iedereen bevorderen.
- Overweeg anonieme deelname bij formatieve toetsing om de impact van onbewuste vooroordelen tussen studenten onderling te minimaliseren.

MEER WETEN?

[ECHO: Beoordelen van elektronische discussiefora \(2016\)](#)

[Hogeschool van Amsterdam: Discussieforum](#)



Groepswerk

Bij groepswerk werken studenten samen aan een gemeenschappelijke opdracht waarbij ze niet alleen inhoudelijke kennis toepassen, maar ook vaardigheden ontwikkelen zoals samenwerken, communiceren en plannen. De opdracht is doorgaans complexer van aard en vraagt dat studenten taken verdelen, ideeën uitwisselen en gezamenlijk tot een resultaat komen. Zowel het eindproduct als het samenwerkingsproces kunnen deel uitmaken van de beoordeling.

BEHEERSINGS- NIVEAUS

Kennen	Analyseren	Vaardigheden	Attitudes
Begrijpen	Evalueren		
Toepassen	Creëren		

CONTEXT

Individueel	Online	Mondeling
Met anderen	Offline	Schriftelijk

TYPE

Formatief	Procesgericht
Summatief	Productgericht

ALGEMENE TIPS

- Kies bewust hoe de groepen worden gevormd.
- Werk met tussentijdse deadlines of voortgangsrapporten om het samenwerken te ondersteunen.
- Maak individuele bijdragen zichtbaar door te werken met bijvoorbeeld peer assessment, reflecties of individuele toelichtingen om meeliftgedrag te beperken.

INCLUSIETIPS

- Ondersteun groepen met concrete handvatten voor taakverdeling en samenwerking, zodat studenten een houvast hebben bij de start van het groepswerk.
- Voorzie momenten waarop je als docent zicht krijgt op de groepsdynamiek en eventuele problemen snel kan detecteren en aanpakken.

MEER WETEN?

ECHO: Wat maakt een groepsopdracht succesvol? (2022).

UGent: Groepswerk: hoe organiseer je dat? (2025).

KU Leuven: Groepswerk (2025).



Jury of verdediging

Een jury of verdediging is een toetsvorm waarbij studenten hun opdracht of onderzoek mondeling toelichten en hierover in gesprek gaan met een jury. Dit omvat doorgaans een korte presentatie, gevolgd door een vragenronde waarin studenten hun keuzes, aanpak en resultaten beargumenteren en toelichten. De beoordeling gebeurt door interne en bij voorkeur ook externe juryleden.

JURY VERDEDIGING

BEHEERSINGS- NIVEAUS

Kennen	Analyseren	Vaardigheden	Attitudes
Begrijpen	Evalueren		
Toepassen	Creëren		

CONTEXT

Individueel	Online	Mondeling
Met anderen	Offline	Schriftelijk

TYPE

Formatief	Procesgericht
Summatief	Productgericht

ALGEMENE TIPS

- Communiceer vooraf helder aan de studenten wat er verwacht wordt op het vlak van presentatie, inhoud en te beantwoorden vragen.
- Gebruik rubrieken met concreet omschreven criteria, zodat alle juryleden hetzelfde kader hanteren.
- Zorg voor een mix van interne en externe juryleden om verschillende perspectieven te garanderen.

INCLUSIETIPS

- Creëer een veilige start met een korte, niet-inhoudelijke vraag om de spanning te verlagen.
- Geef bij aanvang expliciet aan dat nadenken en het herhalen van een vraag toegestaan is, zodat stilte niet als falen wordt geïnterpreteerd.
- Formuleer vragen helder en één per keer, zodat cognitieve belasting niet onnodig oploopt.

MEER WETEN?

VU Education Lab: Verdediging_(referaat)



Medewerking tijdens contact- moment

Bij deze toetsvorm wordt de actieve deelname van studenten tijdens fysieke of online contactmomenten beoordeeld. Dit omvat niet alleen het stellen en beantwoorden van vragen, maar ook het actief bijdragen aan interacties, het tonen van betrokkenheid bij groepsactiviteiten en het constructief reageren op anderen.

MEDEWERKING TIJDENS CONTACTMOMENT

BEHEERSINGS- NIVEAUS

Kennen	Analyseren	Vaardigheden	Attitudes
Begrijpen	Evalueren		
Toepassen	Creëren		

CONTEXT

Individueel	Online	Mondeling
Met anderen	Offline	Schriftelijk

TYPE

Formatief	Procesgericht
Summatief	Productgericht

ALGEMENE TIPS

- Geef duidelijk aan hoe actieve deelname wordt beoordeeld en welke vormen van bijdragen meetellen (bv. vragen stellen of beantwoorden, discussies, groepsactiviteiten).
- Gebruik een combinatie van kwantitatieve (bv. aantal bijdragen) en kwalitatieve criteria (inhoud en relevantie).
- Wissel korte vragen, discussieopdrachten en interactieve oefeningen af om verschillende vormen van participatie te stimuleren.

INCLUSIETIPS

- Zorg voor een veilige en positieve leeromgeving waarin alle studenten kunnen bijdragen.
- Zet gerichte werkvormen in om spreektijd te spreiden en dominantie in discussies te beperken, zoals gestructureerde rondes waarbij elke student kort aan bod komt of werken in kleine groepen.

MEER WETEN?

[KU Leuven Learning Lab: Medewerking tijdens contactmomenten \(2024\)](#)



Meerkeuze- examen

Bij meerkeuze-examens krijgen studenten bij elke vraag meerdere mogelijke antwoorden voorgelegd, waaruit zij het correcte moeten kiezen. Wanneer gewerkt wordt met een hogere cesuur worden verkeerde antwoorden niet apart bestraft: een fout antwoord en een niet-ingevoerd antwoord leveren beide simpelweg geen punten op. Dit systeem stimuleert studenten om alle vragen te proberen beantwoorden. Tegelijk vervalt de nood om tactische antwoordstrategieën te ontwikkelen, waardoor studenten zich volledig kunnen focussen op het tonen van hun werkelijke kennis en vaardigheden.

MEERKEUZE- EXAMEN

BEHEERSINGS- NIVEAUS

Kennen	Analyseren	Vaardigheden	Attitudes
Begrijpen	Evalueren		
Toepassen	Creëren		

CONTEXT

Individueel	Online	Mondeling
Met anderen	Offline	Schriftelijk

TYPE

Formatief	Procesgericht
Summatief	Productgericht

ALGEMENE TIPS

- Baseer het examen op een vooraf uitgewerkte toetsmatrijs.
- Laat uw meerkeuzevragen door minstens één collega nalezen om onduidelijkheden te vermijden.
- Wees voorzichtig met het schrappen van vragen nadat het examen is afgenomen.
- De geschikte cesuur hangt samen met het type meerkeuzevraag, i.c. het aantal antwoordalternatieven.

INCLUSIETIPS

- Plaats informatie die voor alle antwoordalternatieven geldt in de vraag om de leesbaarheid te vergroten.
- Stem de voorziene examentijd af op het aantal antwoordalternatieven: gemiddeld heeft een student, bij een beknopte vraagstelling, ongeveer 50 seconden nodig bij twee opties en 75 seconden bij vier à vijf opties.
- Gebruik enkel een strikte tijdslimiet als werken onder tijdsdruk een essentieel onderdeel is van de te toetsen eindcompetenties.

MEER WETEN?

ECHO: Kwaliteitsvolle meerkeuze-examens zonder giscorrectie (2021)

ECHO vijftig onderwijstips: Tip 38 'Opstellen van meerkeuzetoetsen' (2013)

ECHO vijftig onderwijstips: Tip 39 'Meer dan kennis toetsen met meerkeuzetoetsen' (2013)



Mondeling examen

Een mondeling examen is een toetsvorm waarbij de docent in gesprek gaat met een of meerdere studenten om te beoordelen in welke mate zij de leerstof beheersen. Het examen bestaat meestal uit open vragen die mondeling worden beantwoord. Afhankelijk van de omstandigheden kunnen er verschillende varianten gebruikt worden, bijvoorbeeld met of zonder voorbereidingstijd, met aanvullende vragen tijdens het gesprek, of in combinatie met schriftelijke opdrachten.

MONDELING EXAMEN

BEHEERSINGS- NIVEAUS

Kennen	Analyseren	Vaardigheden	Attitudes
Begrijpen	Evalueren		
Toepassen	Creëren		

CONTEXT

Individueel	Online	Mondeling
Met anderen	Offline	Schriftelijk

TYPE

Formatief	Procesgericht
Summatief	Productgericht

ALGEMENE TIPS

- Validiteit waarborgen kan je doen door een toetsmatrijs op te stellen of een andere toetsvorm te gebruiken naast het mondeling examen.
- Maak tijdens het examen aantekeningen zodat je de beoordeling kan reconstrueren en feedback kan geven.
- Hanteer tijdens het examen een voorlopig richtcijfer en stel de eindscore vast na afloop van alle examens.

INCLUSIETIPS

- Om sociale vertekening te voorkomen, is het belangrijk om criteria op te stellen die niet afhankelijk zijn van vaststaande studentkenmerken, zoals geslacht en geloof.
- Houd er rekening mee dat studenten die geëvalueerd worden in een andere taal dan hun moedertaal meer tijd nodig kunnen hebben om hun antwoorden te formuleren.
- Sta het gebruik van kladpapier toe.

MEER WETEN?

ECHO: Schriftelijk examen met mondelinge toelichting; het beste van twee werelden? (2021)

ECHO vijftig onderwijstips: Tip 45 'Mondeling toetsen objectief beoordelen' (2013)

KU Leuven: Mondeling examen (2024)



Openboek- examen

Een openboekexamen is een mondelinge of schriftelijke toetsvorm waarbij studenten tijdens het examen gedeeltelijk of volledig gebruik mogen maken van schriftelijk en/of elektronisch studie- en bronnenmateriaal. Bij deze vorm ligt de nadruk op hogere-orde denkvaardigheden.

BEHEERSINGS- NIVEAUS

Kennen	Analyseren	Vaardigheden	Attitudes
Begrijpen	Evalueren		
Toepassen	Creëren		

CONTEXT

Individueel	Online	Mondeling
Met anderen	Offline	Schriftelijk

TYPE

Formatief	Procesgericht
Summatief	Productgericht

ALGEMENE TIPS

- Stel geen vragen waarvan het antwoord letterlijk in de leerstof staat.
- Twee zinvolle beoordelingsinstrumenten bij openboekexamens zijn checklists en rubrieken.
- Zorg dat de examentijd voldoende ruimte biedt om verbanden te leggen zonder dat de nadruk onbedoeld op snelheid of stressbestendigheid komt te liggen.

INCLUSIETIPS

- Beoordeel kritisch of extra examentijd voor iedereen valide is, aangezien dit een onrechtmatig voordeel kan bieden voor louter opzoekwerk.
- Zorg voor toegankelijke leermaterialen.
- Formuleer vragen helder en eenduidig, zodat onnodige taal- of interpretatiebarrières het gebruik van bronnen niet hinderen.

MEER WETEN?

ECHO: Openboekexamens: waarop letten als docent? (2023)



Peerfeedback en -assessment

Bij peerassessment worden studenten betrokken bij de beoordeling van hun medestudenten. Dit kan formatief (ondersteuning van het leerproces) of summatief (beslissen over geslaagd of niet). Wanneer de focus ligt op het geven van formatieve feedback en niet op het summatief evalueren, noemen we dit peerfeedback.

PEERFEEDBACK PEERASSESSMENT

BEHEERSINGS- NIVEAUS

Kennen	Analyseren	Vaardigheden	Attitudes
Begrijpen	Evalueren		
Toepassen	Creëren		

CONTEXT

Individueel	Online	Mondeling
Met anderen	Offline	Schriftelijk

TYPE

Formatief	Procesgericht
Summatief	Productgericht

ALGEMENE TIPS

- Zorg ervoor dat studenten duidelijk weten wat de opdracht inhoudt en wat de evaluatiecriteria zijn.
- Zorg ervoor dat studenten weten hoe ze kwaliteitsvolle feedback of beoordelingen moeten geven.
- Houd studenten verantwoordelijk voor hun gegeven peerfeedback of -assessment.
- Richt peerfeedback zo in dat er ruimte is voor dialoog.
- Start met peerfeedback en ga pas later aan de slag met peerassessment bij dezelfde studentengroep.

INCLUSIETIPS

- Stel als lesgever duo's of groepen samen die elkaar beoordelen.
- Creëer een veilig kader door duidelijke afspraken te maken over respectvolle en onderbouwde feedback.

MEER WETEN?

[ECHO: Peerfeedback en -assessment als activerende werkvorm \(2024\).](#)

[ECHO: Peerreview bij schriftelijke werkstukken \(2022\).](#)



Permanente evaluatie

Permanente evaluatie verwijst naar het op regelmatige basis beoordelen van studenten tijdens het opleidingsonderdeel, gespreid over het semester. Deze evaluaties kunnen zowel een formatief karakter hebben, gericht op het ondersteunen van het leerproces, als een summatief karakter, waarbij de resultaten geheel of gedeeltelijk meetellen in het eindresultaat. Permanente evaluatie kan in uiteenlopende vormen worden georganiseerd en heeft als doel studenten aan te zetten tot een continue verwerking van de leerstof. Daarnaast laat het toe om de voortgang van studenten op te volgen en indien nodig tijdig bij te sturen of te remediëren.

PERMANENTE EVALUATIE

BEHEERSINGS- NIVEAUS

Kennen	Analyseren	Vaardigheden	Attitudes
Begrijpen	Evalueren		
Toepassen	Creëren		

CONTEXT

Individueel	Online	Mondeling
Met anderen	Offline	Schriftelijk

TYPE

Formatief	Procesgericht
Summatief	Productgericht

ALGEMENE TIPS

- Communiceer expliciet het doel, de vorm en de planning van de toetsmomenten, zodat studenten weten wat er doorheen het semester van hen verwacht wordt.
- Voorzie na toetsmomenten gerichte feedback met het oog op bijsturing van het leerproces, zodat studenten weten wat ze concreet moeten verbeteren richting volgende toetsmomenten.
- Gebruik resultaten van tussentijdse toetsing om je onderwijspraktijk bij te sturen, bijvoorbeeld door extra uitleg of remediëring te voorzien.

INCLUSIETIPS

- Combineer verschillende toetsvormen (bv. schriftelijk, mondeling, individueel, groepswerk) om tegemoet te komen aan de diverse voorkeuren en mogelijkheden van alle studenten.
- Stem de planning van toetsmomenten af op die van andere opleidingsonderdelen, zodat piekbelasting voor studenten vermeden wordt.

MEER WETEN?

[ECHO vijftig onderwijstips: Tip 32 'Permanente toetsing' \(2013\)](#)

[KU Leuven: Permanente evaluatie \(2026\)](#)



Podcast

Een podcast is een gesproken audio-opname die online aangeboden wordt. De opname kan focussen op een specifiek onderwerp of deel uitmaken van een reeks. Podcasts kunnen verschillende vormen aannemen, zoals een monoloog, een gesprek, een interview of een documentaire.

BEHEERSINGS- NIVEAUS

Kennen	Analyseren	Vaardigheden	Attitudes
Begrijpen	Evalueren		
Toepassen	Creëren		

CONTEXT

Individueel	Online	Mondeling
Met anderen	Offline	Schriftelijk

TYPE

Formatief	Procesgericht
Summatief	Productgericht

ALGEMENE TIPS

- Specifieer in de opdrachtomschrijving een doelpubliek voor de podcast.
- Geef tussentijdse feedback op voorbereidende fases.
- Beklemtoon dat intellectuele eerlijkheid in een podcast even belangrijk is als in een academische paper: namen van auteurs/boeken/sprekers moeten expliciet benoemd worden. Een meer gedetailleerde bronnenlijst kan in een begeleidend schriftelijk document.

INCLUSIETIPS

- Beoordeel de podcast op de inhoud, en niet op de technische kwaliteit of verbale vlotheid, behalve als dit in de eindcompetenties staat.
- Zorg voor ondersteunend materiaal voor wie technisch minder sterk is.

MEER WETEN?

[ECHO: Podcasts inzetten als toetsvorm \(2024\)](#)

[Universiteit Utrecht: Podcasts in je onderwijs? Zo pak je dat aan](#)



Portfolio

Een portfolio is een verzameling van materiaal dat de studenten zelf samenstellen om hun inspanningen, vooruitgang en prestaties aan te tonen. Het kan bestaan uit papers, presentaties, oefeningen, verslagen, reflecties, enzovoort. Zo tonen studenten niet alleen hun werk, maar ook de stappen en vooruitgang die ze daarin hebben geboekt. Portfolio's worden gebruikt om het leerproces zichtbaar te maken en kunnen zowel formatief als summatief ingezet worden.

BEHEERSINGS- NIVEAUS

Kennen	Analyseren	Vaardigheden	Attitudes
Begrijpen	Evalueren		
Toepassen	Creëren		

CONTEXT

Individueel	Online	Mondeling
Met anderen	Offline	Schriftelijk

TYPE

Formatief	Procesgericht
Summatief	Productgericht

ALGEMENE TIPS

- Voorzie een duidelijke en consistente structuur voor het portfolio, zodat zowel studenten als beoordelaars vlot kunnen werken.
- Moedig studenten aan om naast het tonen van werk ook te reflecteren op hun leerproces, keuzes en ontwikkeling.
- Geef studenten tussentijdse feedback, zodat studenten hun leerproces kunnen bijsturen en groeien.

INCLUSIETIPS

- Zorg voor gevarieerde opdrachten in het portfolio om diverse leerstijlen te ondersteunen en creativiteit te bevorderen.
- Laat studenten waar mogelijk hun portfolio afstemmen op hun persoonlijke leerdoelen en interesses.

MEER WETEN?

[Radboud Universiteit: Portfolio-assessment](#)

[Hogeschool van Amsterdam: Portfolio-assessment](#)



Practicum

Een practicum is een toetsvorm waarbij studenten individueel of in kleine groepen specifieke vaardigheden oefenen en toepassen. Dit kan gebeuren via bijvoorbeeld laboactiviteiten, computeroefeningen of wetenschappelijke experimenten. Het doel is dat studenten kennis en vaardigheden actief toepassen in een gecontroleerde omgeving.

BEHEERSINGS- NIVEAUS

Kennen	Analyseren	Vaardigheden	Attitudes
Begrijpen	Evalueren		
Toepassen	Creëren		

CONTEXT

Individueel	Online	Mondeling
Met anderen	Offline	Schriftelijk

TYPE

Formatief	Procesgericht
Summatief	Productgericht

ALGEMENE TIPS

- Zorg voor feedbackmomenten zodat studenten hun aanpak kunnen bijsturen.
- Gebruik rubrieken om consistentie en transparantie van de beoordeling te garanderen.
- Zorg voor een veilige en goed uitgeruste omgeving.

INCLUSIETIPS

- Beperk onbedoelde tijdsdruk waar mogelijk, zodat studenten met extra ondersteuningsnoden, bijvoorbeeld door leerstoornissen of taalmoeilijkheden, niet worden benadeeld.
- Moedig samenwerking en peerondersteuning bij formatief toetsen aan, zodat studenten elkaar kunnen helpen en leren van elkaar.

MEER WETEN?

[ECHO: Voorbereiding en begeleiding van labopractica \(2024\)](#)

[ECHO: Online practica: waarom, wat en hoe? \(2021\)](#)

[UGent: Practicum \(blended\) organiseren: hoe doe je dat? \(2024\)](#)



Presentatie

Bij deze toetsvorm lichten studenten mondeling de resultaten van een individuele of groepsopdracht toe aan een publiek. De focus kan liggen op de inhoud van het werk, op de vaardigheid om helder te presenteren, of op beide. Presentaties kunnen verschillende vormen aannemen, zoals een klassieke presentatie, een postersessie of een screencast.

BEHEERSINGS- NIVEAUS

Kennen	Analyseren	Vaardigheden	Attitudes
Begrijpen	Evalueren		
Toepassen	Creëren		

CONTEXT

Individueel	Online	Mondeling
Met anderen	Offline	Schriftelijk

TYPE

Formatief	Procesgericht
Summatief	Productgericht

ALGEMENE TIPS

- Werk met duidelijke beoordelingscriteria en communiceer deze tijdig.
- Voorzie kansen om presentatievaardigheden te oefenen, vooral wanneer deze vaardigheden beoordeeld worden.
- Betrek medestudenten actief door hen vragen te laten formuleren of feedback te laten geven, zodat presentaties ook voor het publiek leerzaam blijven.

INCLUSIETIPS

- Sta ondersteunende hulpmiddelen toe, zoals slides, sprekersnotities of trefwoordenlijst.
- Benadruk dat inhoud en argumentatie primeren op presentatiestijl, tenzij spreek- en/of presentatievaardigheid een expliciet leerdoel is.
- Laat studenten, indien mogelijk, vooraf weten welke soort vragen of focuspunten na de presentatie aan bod zullen komen, om stress te beperken.

MEER WETEN?

[Universiteit Utrecht: Effectief feedback geven op presentaties van studenten](#)

[KU Leuven Learning Lab: Studentenpresentatie \(2025\)](#)



Project

Bij een project werken studenten aan een authentiek praktijkprobleem vanuit een specifieke rol, zoals ontwerper, adviseur, onderzoeker of beleidsmedewerker. Projecten zijn doorgaans omvangrijk en worden afgerond met een concreet product, bijvoorbeeld een ontwerp, advies of onderzoeksrapport.

BEHEERSINGS- NIVEAUS

Kennen	Analyseren	Vaardigheden	Attitudes
Begrijpen	Evalueren		
Toepassen	Creëren		

CONTEXT

Individueel	Online	Mondeling
Met anderen	Offline	Schriftelijk

TYPE

Formatief	Procesgericht
Summatief	Productgericht

ALGEMENE TIPS

- Begin met kleinere projecten of beperk omvangrijke opdrachten en verhoog de complexiteit en zelfstandigheid naarmate studenten vorderen in hun opleiding.
- Formuleer vooraf expliciete beoordelingscriteria en maak deze transparant voor studenten.
- Gebruik peer assessment en/of individuele deelopdrachten om meeliften te vermijden en individuele bijdragen zichtbaar te maken.

INCLUSIETIPS

- Werk met tussentijdse deadlines en korte voortgangsrapportages om studenten te helpen die minder ervaring hebben met langetermijnplanning of die baat hebben bij meer houvast.
- Peil naar de effectieve studietijd en stem de omvang van het project af op het voorziene aantal studiepunten.

MEER WETEN?

ECHO: Projectonderwijs in de praktijk (2015)

UGent: Projectgebaseerd onderwijs: vakoverstijgend werken aan een complex probleem (2024)



Schriftelijk examen met mondelinge toelichting

Door een schriftelijk examen te combineren met een mondelinge toelichting worden de sterke punten van beide toetsvormen samengebracht. Deze aanpak laat toe om zowel een brede als een diepgaande evaluatie te realiseren. Bovendien krijgen studenten via de beoordeling van beide componenten de kans om hun sterktes te tonen, hetzij in schriftelijke, hetzij in mondelinge communicatie.

SCHRIFTELIJK EXAMEN MET MONDELINGE TOELICHTING

BEHEERSINGS- NIVEAUS

Kennen	Analyseren	Vaardigheden	Attitudes
Begrijpen	Evalueren		
Toepassen	Creëren		

CONTEXT

Individueel	Online	Mondeling
Met anderen	Offline	Schriftelijk

TYPE

Formatief	Procesgericht
Summatief	Productgericht

ALGEMENE TIPS

- Maak voor studenten helder wat van hen wordt verwacht bij het schriftelijke examen en bij de mondelinge toelichting, zodat ze zich gericht kunnen voorbereiden op beide onderdelen.
- Maak de puntenverdeling tussen schriftelijk en mondeling duidelijk, zodat studenten hun voorbereiding hierop kunnen afstemmen.
- Maak gebruik van een antwoordsleutel en/of evaluatiecriteria/-rubriek.
- Voorzie, indien mogelijk, meer dan één beoordelaar.

INCLUSIETIPS

- Formuleer examenvragen duidelijk en concreet, zodat alle studenten de vraag volledig begrijpen zonder culturele- of taalbarrières.
- Zorg indien mogelijk voor een prikkelarme ruimte waar de student na de schriftelijke fase in rust de antwoorden kan toelichten.
- Verdeel schriftelijke en mondelinge examenonderdelen evenwichtig, zodat studenten met verschillende sterke kanten, schriftelijk of mondeling, erkend worden.

MEER WETEN?

ECHO: Schriftelijk examen met mondelinge toelichting: het beste van twee werelden? (2021)

KU Leuven Learning Lab: Aan de slag met mondelinge toelichting (2023)



Schriftelijk examen met open vragen

Een schriftelijk examen met open vragen is een toetsvorm waarbij studenten zelf antwoorden formuleren op vragen, van korte toelichtingen tot uitgebreide essays of casusanalyses. In tegenstelling tot gesloten vraagvormen construeren studenten hun antwoord zelfstandig en expliciteren zij hun redenering, argumentatie en verbanden.

SCHRIFTELIJK EXAMEN MET OPEN VRAGEN

BEHEERSINGS- NIVEAUS

Kennen	Analyseren	Vaardigheden	Attitudes
Begrijpen	Evalueren		
Toepassen	Creëren		

CONTEXT

Individueel	Online	Mondeling
Met anderen	Offline	Schriftelijk

TYPE

Formatief	Procesgericht
Summatief	Productgericht

ALGEMENE TIPS

- Formuleer duidelijke, specifieke vragen die onafhankelijk van elkaar beantwoord kunnen worden.
- Werk bij de correctie met vooraf opgestelde evaluatiecriteria om objectief te beoordelen.
- Voorzie voldoende vragen en tijd om alle eindcompetenties betrouwbaar te toetsen.

INCLUSIETIPS

- Begroot de examentijd door je eigen invultijd te vermenigvuldigen met 4 en reken extra tijd voor het lezen van de instructies en het nalezen van het examen.
- De benodigde tijd neemt niet lineair toe met de lengte van het antwoord, omdat uitgebreidere antwoorden meer verbanden en een doordachte structuur vereisen.
- Verbeter vraag per vraag en overweeg anonimiseren om bias te beperken.

MEER WETEN?

ECHO: Bevorderen van de betrouwbaarheid van een schriftelijk examen (2018).

KU Leuven Learning Lab: Schriftelijk examen met open vragen (2024).



Schrijf- opdracht

Een schrijfoopdracht kan verschillende vormen aannemen, zoals een paper, een verslag van een practicum, een beleidsplan of een essay. De omvang kan variëren van kort en doelgericht tot uitgebreider en diepgaand, afhankelijk van het doel van de opdracht en de competenties die je wil toetsen.

Schrijfoopdrachten geven studenten de kans om zowel inhoudelijke kennis als vaardigheden in argumentatie, reflectie en schriftelijke communicatie te tonen.

BEHEERSINGS- NIVEAUS

Kennen	Analyseren	Vaardigheden	Attitudes
Begrijpen	Evalueren		
Toepassen	Creëren		

CONTEXT

Individueel	Online	Mondeling
Met anderen	Offline	Schriftelijk

TYPE

Formatief	Procesgericht
Summatief	Productgericht

ALGEMENE TIPS

- Lees eerst een aantal schrijfopdrachten globaal door om een beter beeld te krijgen van het niveau van de ingediende werken.
- Selecteer enkele 'modellen' van zeer goede, goede, voldoende en onvoldoende uitwerkingen om te gebruiken als referentie voor de beoordeling.
- Beoordeel het werk als geheel; geef geen punten voor elk afzonderlijk concept of feit, want daardoor wordt de schrijfopdracht gereduceerd tot een kennistoets.

INCLUSIETIPS

- Splits complexe schrijfopdrachten op in afzonderlijke deelvragen om de cognitieve belasting te verlagen en de vereiste structuur expliciet te maken.
- Beperk beoordeling op stijlkenmerken zoals academische flair of complex taalgebruik, tenzij dit expliciet beoogd wordt.

MEER WETEN?

[ECHO: Een schriftelijk werkstuk als toets \(2015\)](#)

[Universiteit Utrecht: Geef studenten korte schrijfopdrachten](#)



Stage

In een stage functioneren studenten gedurende een langere periode in een authentieke beroepscontext. Ze passen kennis, vaardigheden en attitudes toe in de praktijk en tonen hun competenties in reële situaties. De evaluatie kan gebaseerd zijn op observaties, opdrachten, reflecties en feedback van begeleiders.

BEHEERSINGS- NIVEAUS

Kennen	Analyseren	Vaardigheden	Attitudes
Begrijpen	Evalueren		
Toepassen	Creëren		

CONTEXT

Individueel	Online	Mondeling
Met anderen	Offline	Schriftelijk

TYPE

Formatief	Procesgericht
Summatief	Productgericht

ALGEMENE TIPS

- Stem leerdoelen, evaluatiecriteria en rollen af met alle betrokken begeleiders.
- Maak de evaluatie transparant door studenten op voorhand te informeren over de beoordelingscriteria, wie erbij betrokken is, de procedure en de weging van de onderdelen.
- Voorzie regelmatige formatieve feedbackmomenten tijdens de stage.
- Geef reflectie een centrale plaats in de evaluatie.

INCLUSIETIPS

- Organiseer de stage-evaluatie als een dialoog waarin de student actief ervaringen kan duiden en vragen kan stellen, in plaats van louter een eenzijdige terugkoppeling door de begeleider.
- Evalueer op basis van observeerbaar gedrag en gerealiseerde doelen.
- Moedig begeleiders aan om hun eigen referentiekader kritisch te bevragen bij het beoordelen van studenten.

MEER WETEN?

[ECHO: Feedback bij een stagebegeleiding.](#)(2017)

[KU Leuven: Stage](#) (2026).



Stations- toets

Een stationstoets wordt ingezet om aangeleerde vaardigheden en competenties op een gestandaardiseerde manier te toetsen. Praktisch doorloopt iedere student meerdere 'stations', waarbij telkens een vaardigheid moet worden gedemonstreerd binnen een vast omschreven scenario en tijdsinterval, eventueel met een proefpersoon.

BEHEERSINGS- NIVEAUS

Kennen	Analyseren	Vaardigheden	Attitudes
Begrijpen	Evalueren		
Toepassen	Creëren		

CONTEXT

Individueel	Online	Mondeling
Met anderen	Offline	Schriftelijk

TYPE

Formatief	Procesgericht
Summatief	Productgericht

ALGEMENE TIPS

- Informeer studenten vooraf over de structuur van de stationstoets, de soort opdrachten per station, de tijdsverdeling en de criteria waarop ze beoordeeld worden.
- Zorg ervoor dat de stations zoveel mogelijk in een realistische en authentieke context gepresenteerd worden.
- Bied studenten gerichte feedback na afloop van de stationstoets, zodat ze begrijpen waar ze goed in zijn en waar ze kunnen bijsturen.

INCLUSIETIPS

- Gebruik enkel een strikte tijdslimiet als werken onder tijdsdruk een essentieel onderdeel is van de te toetsen eindcompetenties.
- Gebruik in stationsteksten heldere formuleringen en beperk de informatie tot wat functioneel noodzakelijk is voor de opdracht.
- Werk met checklists die focussen op concreet observeerbaar gedrag om bias te beperken.

MEER WETEN?

[ECHO vijftig onderwijstips: Tip 34 'Stationstoetsen' \(2013\)](#)

[VU Education Lab: Objective Structured Clinical Examination \(OSCE\) – Medisch](#)



Vaardigheids- toets

Een vaardigheidstoets is een toetsvorm waarbij studenten laten zien in welke mate zij een specifieke vaardigheid beheersen. De studenten voeren een concrete taak of handeling uit in een reële of gesimuleerde praktijksituatie. In sommige gevallen lichten de studenten toe hoe zij in een bepaalde situatie zouden handelen en welke keuzes daarbij gemaakt worden.

BEHEERSINGS- NIVEAUS

Kennen	Analyseren
Begrijpen	Evalueren
Toepassen	Creëren

Vaardigheden Attitudes

CONTEXT

Individueel	Online	Mondeling
Met anderen	Offline	Schriftelijk

TYPE

Formatief	Procesgericht
Summatief	Productgericht

ALGEMENE TIPS

- Stem de vaardigheidstoets af op realistische en herkenbare beroeps- of praktijksituaties.
- Voorzie oefenkansen en formatieve feedback.
- Werk met duidelijke beoordelingscriteria zodat studenten weten waarop ze beoordeeld worden.

INCLUSIETIPS

- Gebruik observeerbare criteria om eerlijk te beoordelen.
- Hanteer alleen een strakke tijdsbeperking wanneer tijdsdruk expliciet deel uitmaakt van de beoogde eindcompetenties.

MEER WETEN?

[VU Education Lab: Vaardigheidstoets \(performance assessment\)](#)

[KU Leuven Learning Lab: Vaardigheidstoets \(2024\)](#)



Zelf- evaluatie

Zelfevaluatie is een vorm van zelfreflectie waarbij studenten hun eigen prestaties of vaardigheden beoordelen. Het helpt studenten om zelfsturing en metacognitie te ontwikkelen door hen te laten reflecteren op het eigen werk.

BEHEERSINGS- NIVEAUS

Kennen	Analyseren	Vaardigheden	Attitudes
Begrijpen	Evalueren		
Toepassen	Creëren		

CONTEXT

Individueel	Online	Mondeling
Met anderen	Offline	Schriftelijk

TYPE

Formatief	Procesgericht
Summatief	Productgericht

ALGEMENE TIPS

- Laat studenten hun werk vergelijken met modelantwoorden of voorbeelden van medestudenten, zodat ze het eigen werk beter leren inschatten.
- Gebruik verschillen tussen zelf- en docentbeoordeling als startpunt voor een constructieve dialoog over het leerproces.
- Integreer zelfreflectie in een (e-)portfolio zodat studenten hun leerproces en prestaties over meerdere momenten kunnen documenteren.

INCLUSIETIPS

- Sta toe dat zelfevaluaties op diverse manieren worden ingediend, bijvoorbeeld via tekst, audio of video.
- Voorzie in het begin expliciete reflectievragen en verminder de sturing stapsgewijs wanneer studenten meer ervaring opdoen met zelfevaluatie.

MEER WETEN?

[ECHO: Versterken van zelfregulerend leren in het hoger onderwijs \(2020\)](#)

[KU Leuven Learning Lab: Zelfevaluatie \(2024\)](#)

