

Infosessie Postgraduaat Musculoskeletale Therapie Manuele Therapie

4 mei 2024

1

Waarom deze opleiding volgen?



2

2

Inhoud

- **Situering opleiding**
- **Programma**
- **Erkenningen**
- **Praktische informatie**
- **Hoe inschrijven?**

3



Situering opleiding

UAntwerpen - 9 faculteiten

- Toegepaste Economische Wetenschappen
- Rechten
- Sociale Wetenschappen
- Letteren en Wijsbegeerte
- Farmaceutische, Biomedische en Diergeneeskundige Wetenschappen
- **Geneeskunde en Gezondheidswetenschappen**
- Wetenschappen
- Toegepaste Ingenieurswetenschappen
- Ontwerpwetenschappen

4

4

Postgraduaat Musculoskeletale Therapie - Manuele Therapie

UAntwerpen

SINCE
2017



5



Programma

Opbouw

Opleidingsonderdelen

6

Opbouw programma

AGENTSCHAP
ZORG &
GEZONDHEID



Vereisten voor Bijzondere Beroepsbekwaamheid

Specifieke opleiding

Minstens 75 ECTS-studiepunten in het domein van de manuele therapie

Gevolgd na een algemene opleiding kinesitherapie van minstens 240 ECTS-studiepunten of ter aanvulling van deze opleiding.

Concreet:

- *Programma postgraduaat: 39 studiepunten*
- *Overige studiepunten ontleend aan 2^e master*



Wettelijke bepalingen Bijzondere Beroepsbekwaamheid

De opleiding bestaat uit een theoretisch gedeelte, een praktisch gedeelte en een stage

De theoretische en praktische opleiding: bijkomende kennis en inzicht

literatuur

Functionele anatomie

Pijn

Biomechanica

Musculoskeletale aandoeningen en pathologieën

Principes en het nut van de verschillende technieken van medische beeldvorming;

Principes en begrippen van de MT

MT onderzoek en behandeling

Wetenschappelijke

De stage, specifiek voor MT

9

NVMT Beroepscompetentieprofiel Manueel Therapeut



Body of knowledge

o.a.

- Anatomie, neurologie, orthopedie, neurofysiologie, epidemiologie,...
- Klinimetrie, EBP, Methodologie en wetenschappelijke oriëntatie, MT modellen en specifieke MT Kennis,...
- Innovatie, communicatie, gnathologie,...

Body of skills

o.a.

- MT handelen
 - Screening, diagnostiek, behandeling,...
- Communiceren
- Samenwerken
 - Interprofessioneel, intercollegiaal,...
- Kennis delen en wetenschap beoefenen
- Organiseren
- Professioneel handelen
 - Grenzen competenties

10



IFOMPT Educational Standards

5. THE SCOPE OF OMT PRACTICE

OMT Physical Therapists provide advanced knowledge of comprehensive conservative management characterised by the analysis, interpretation and treatment of health problems resulting from NMS disorders.

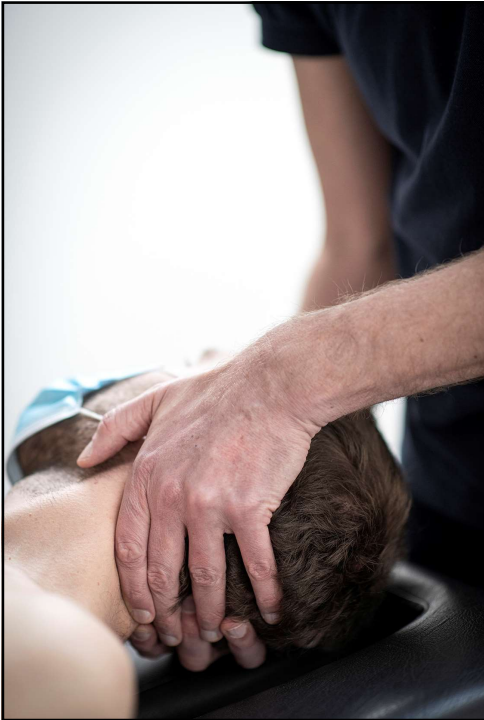
In order to work effectively as an OMT Physical Therapist, advanced knowledge, skills and attributes are required using the principles of evidence based practice and the processes of clinical reasoning. The working of the OMT Physical Therapist can be described in seven clinical roles. The competencies detailed in section 8 are central to these defined roles and the effective working of an OMT Physical Therapist.

- 1) The OMT Physical Therapist as an expert / clinical decision-maker / clinician
- 2) The OMT Physical Therapist as a communicator
- 3) The OMT Physical Therapist as a collaborator
- 4) The OMT Physical Therapist as a manager
- 5) The OMT Physical Therapist as a health advocate
- 6) The OMT Physical Therapist as a scholar
- 7) The OMT Physical Therapist as a professional

- <https://www.uantwerpen.be/nl/studeren/aanbod/alle-opleidingen/pavo-musculoskeletale-therapie/studieprogramma/>

Programma

Opleidingsonderdeel	SP	Semester	Voltijds	Deeltijds 1	Deeltijds 2
Manuele Therapie Onderste Kwadrant	9	1	X	X	
Manuele Therapie Bovenste Kwadrant	9	2	X		X
Wetenschappelijk werk	3	1 & 2	X		X
Capita Selecta in de Manuele Therapie	3	1 & 2	X	X	
Gevorderde Stages in de Manuele Therapie	3	1 & 2	X		X
Gevorderd klinisch redeneren in de Manuele Therapie en Manuele Therapie Casuïstiek	6	1 & 2	X		X
Pathologie, pathofysiologie en beeldvorming van het neuromusculoskeletale systeem	6	1 & 2	X	X	
Totaal aantal SP			39	18	21



MT Onderste Kwadrant - 9 SP

MT Bovenste Kwadrant - 9 SP

- **Kennis en inzicht** verder uitdiepen
- **Vaardigheden**, verder bekwamen
- Meer complexe musculoskeletale aandoeningen
- Hoorcolleges en practica
- Voorbeelden topics
 Complexe bekkenproblematiek, neurodynamica, hip-spine syndroom, Duizeligheid, Hoofdpijn, Tinnitus, Premanipulatieve screening
- Practica
 Mobilisaties en manipulaties, Soft-tissue technieken, Neurodynamica, Casuïstiek, Oefentherapie,...

13



14

14

Studiemateriaal

- **Blackboard**
 - Handouts
 - Filmpjes
- **Cursus**
- **Aanbevolen handboeken**



Behandeling
heterolaterale zijde
Buiklig

Hoog thoracaal



Laag thoracaal

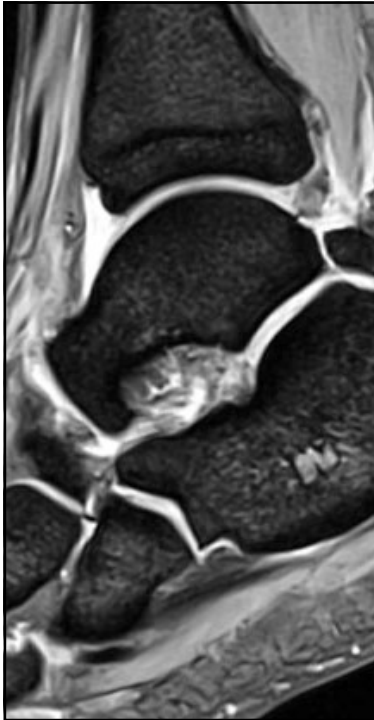


Gevorderd klinisch redeneren en casuïstiek – 6 SP

Intensieve reflectie, integratie,
communicatie en EBP en *best
practice*

Casusopdrachten, groepsdiscussies

Casuïstiek, leeftijdsgrenzen



Pathologie, pathofysiologie, beeldvorming – 6 SP

Beeldvorming WK & extremiteiten
Casuïstieken, interactief

Specifieke orthopedische topics

Functionele anatomie en dissectie, met oog voor klinische
relevantie

17



18



Capita selecta – 3 SP

Specifieke topics, experts, veelal externe sprekers

Vb. MT bij ouderen, McKenzie, Kraakbeenletsels, Cervicale manipulaties, CRPS, topsportbegeleiding

19



Stage - 3 SP

60u – 3 stageplaatsen

Verslag:

- 1 patiënt / stageplaats opvolgen

Wanneer:

- Zelf te plannen, rekening houdend met beschikbaarheid stagenetwerk en lesvorderingen

20

Wetenschappelijk Werk - 3 SP

- **Critically appraised topic (CAT)**

Een korte beschrijving patiënten casus

Relevante PICO

Zoekactie naar relevante literatuur

Kritisch evalueren van de 5 relevante studies

Vertaalslag naar patiënten casus

Vorm

Schriftelijk werk van max. 2000 woorden

Poster voor NVMT, BBS,...



21

Erkenningen

- **Bijzondere Beroepsbekwaamheid**

AGENTSCHAP
ZORG &
GEZONDHEID

- **IFOMPT**

- **NVMT**



22

Praktische informatie

Onderwijs in kleine groepen

Lesgevers practica

Klinisch actief

Verschillende achtergronden

Gebaseerd op realistische, real-life casuïstiek



23

Praktische informatie

Wanneer gaan de lessen door?

donderdag namiddag (13.45 u. tot 20.00 u.)

zaterdag (9.00 u tot 16.00 u)

Online – on campus?

Combinatie met klinisch werk mogelijk en wenselijk

Examen eind semester of einde jaar

Blackboard, Handouts, Filmmateriaal



24

Hoe inschrijven?

Voor wie?

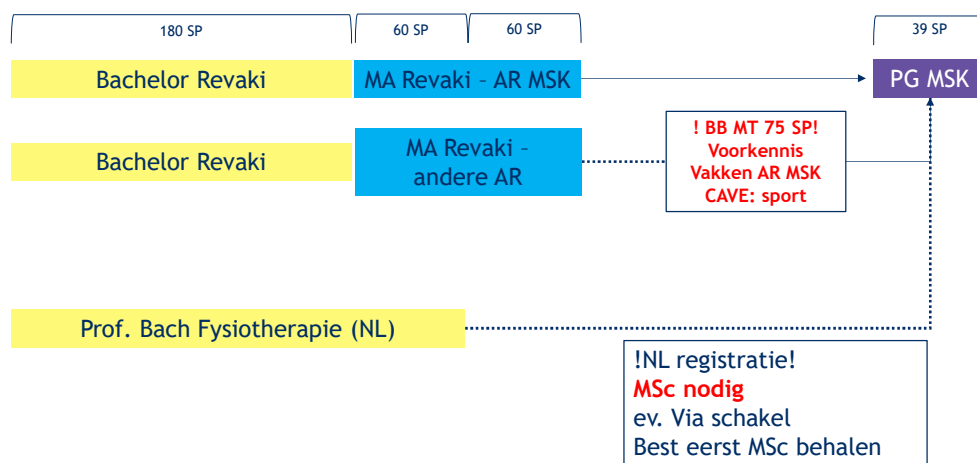
De doelgroep van deze opleiding bestaat uit masters in de revalidatiewetenschappen en kinesitherapie die een **afstudeerrichting musculoskeletale aandoeningen** hebben gevolgd. Zowel pas afgestudeerden als therapeuten uit het werkveld kunnen deze opleiding volgen.

Toelatingsvoorwaarden

Kinesitherapeuten met een masterdiploma die ofwel een vijfjarige of een (3+2) opleiding hebben genoten met als **afstudeerrichting** musculoskeletale aandoeningen (UAntwerpen, UGent, KULeuven of UHasselt), of afstudeerrichting musculoskeletale aandoeningen, optie manuele therapie (VUB) hebben gevolgd, worden rechtstreeks toegelaten.

25

Kan je inschrijven?



26

Hoe inschrijven?



- Max 40 deelnemers
- Procedure - tijdlijn
 - Vanaf 1 juni Aanmelden via site mogelijk
 - 3 juli Bericht toelating tot inschrijving
 - 13 juli Bevestig je deelname vóór 13 juli
anders wordt je plaats vrijgegeven aan iemand van de wachtlijst
 - Vanaf 13 juli kennen we open plaatsen toe aan de wachtlijst.
 - Bij elke stap worden concrete instructies gegeven via mail.

Hoe inschrijven?

- Inschrijvingsgeld: € 3900 (Voltijds programma)
- KMO-portefeuille: 30% minder
- Beroepskost → fiscaal aftrekbaar

Hoe inschrijven?

Aandachtspunten

- Uw inschrijving is pas definitief wanneer u het volledige inschrijvingsgeld heeft betaald.
 - ! Start KMO procedure spoedig op
 - U begint pas later (bv. 1 okt) als zelfstandige te werken?
 - Informeer bij je sociaal kantoor om al voor aanvang van je activiteiten aan te sluiten.

- Een plaats reserveren kan
 - mits storting van 10% van het inschrijvingsgeld (€390),
 - Dit wordt later in mindering gebracht bij de uiteindelijke inschrijving.

De kmo-portefeuille

De kmo-portefeuille is een maatregel waardoor u – als ondernemer – financiële steun (tot 30%) krijgt voor de aankoop van diensten die de kwaliteit van uw onderneming verbeteren.

- voor ondernemingen en beoefenaars van vrije beroepen die in Vlaanderen zijn gevestigd.
- Voor opleidingen en trainingen
- UAntwerpen is een erkende dienstverlener

- Aanmelden bij de kmo-portefeuille doet u online en ten laatste 14 dagen na de aanvang van de opleiding.

- Zie ook: <https://www.vlaio.be/nl/subsidies-financiering/kmo-portefeuille/subsidies-aanvragen-en-ontvangen>

Pro-Q-Kine

- **Start uw portfolio op voor de start van de opleiding**

31

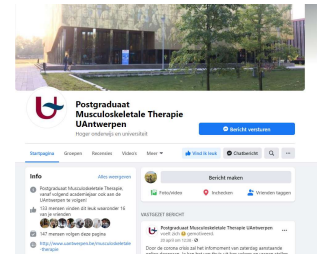
Vragen?



32



Dank voor uw aandacht!



Contact via mail: pgmsk@uantwerpen.be