

# Infosessie Postgraduaat Musculoskeletale Therapie Manuele Therapie

zaterdag 9 mei 2026

2

## Waarom deze opleiding volgen?



3

3

## Inhoud

- **Situering opleiding**
- **Programma**
- **Erkenningen**
- **Praktische informatie**
- **Hoe inschrijven?**



## Situering opleiding

Academische opleiding

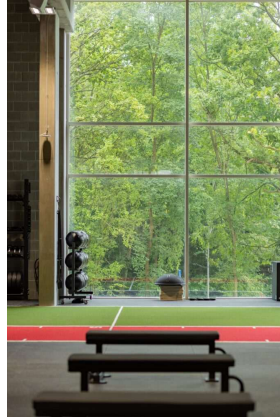
UAntwerpen

- **Fac. Geneeskunde en  
Gezondheidswetenschappen**

Ingebed in academische structuur

- Check & controle van programma, kwalificaties, toetsbeleid

## Postgraduaat Musculoskeletale Therapie - Manuele Therapie UAntwerpen - Campus Drie Eiken



6



### Programma

Opbouw

Opleidingsonderdelen

7

## Opbouw programma

AGENTSCHAP  
ZORG &  
GEZONDHEID



## Vereisten Bijzondere Beroepsbekwaamheid

AGENTSCHAP  
ZORG &  
GEZONDHEID

### *Specifieke opleiding*

**Minstens 75 ECTS-studiepunten in het domein van de manuele therapie**

*Gevolgd na een algemene opleiding kinesitherapie van minstens 240 ECTS-studiepunten of ter aanvulling van deze opleiding.*

### *Concreet:*

- *Programma postgraduaat: 39 studiepunten*
- *Overige studiepunten ontleend aan 2<sup>e</sup> master*



## Wettelijke bepalingen Bijzondere Beroepsbekwaamheid

De opleiding bestaat uit een **theoretisch** gedeelte, een **praktisch** gedeelte en een **stage**.

De **theoretische** en **praktische** opleiding: bijkomende kennis en inzicht

- Literatuur
- Functionele anatomie
- Pijn
- Biomechanica
- Musculoskeletale aandoeningen en pathologieën
- Principes en het nut van de verschillende technieken van medische beeldvorming;
- Principes en begrippen van de MT
- MT onderzoek en behandeling
- Wetenschappelijke

De **stage**, specifiek voor MT

10

### NVMT Beroepscompetentieprofiel Manueel Therapeut



#### Body of **knowledge**

o.a.

- Anatomie, neurologie, orthopedie, neurofysiologie, epidemiologie,...
- Klinimetrie, EBP, Methodologie en wetenschappelijke oriëntatie, MT modellen en specifieke MT Kennis,...
- Innovatie, communicatie, gnathologie,...

#### Body of **skills**

o.a.

- MT handelen
  - Screening, diagnostiek, behandeling,...
- Communiceren
- Samenwerken
  - Interprofessioneel, intercollegiaal,...
- Kennis delen en wetenschap beoefenen
- Organiseren
- Professioneel handelen
  - Grenzen competenties

11

## IFOMPT Educational Standards

### 5. THE SCOPE OF OMT PRACTICE

OMT Physical Therapists provide advanced knowledge of comprehensive conservative management characterised by the analysis, interpretation and treatment of health problems resulting from NMS disorders.

In order to work effectively as an OMT Physical Therapist, advanced knowledge, skills and attributes are required using the principles of evidence based practice and the processes of clinical reasoning. The working of the OMT Physical Therapist can be described in seven clinical roles. The competencies detailed in section 8 are central to these defined roles and the effective working of an OMT Physical Therapist.

- 1) The OMT Physical Therapist as an expert / clinical decision-maker / clinician
- 2) The OMT Physical Therapist as a communicator
- 3) The OMT Physical Therapist as a collaborator
- 4) The OMT Physical Therapist as a manager
- 5) The OMT Physical Therapist as a health advocate
- 6) The OMT Physical Therapist as a scholar
- 7) The OMT Physical Therapist as a professional

## Programma - volledig

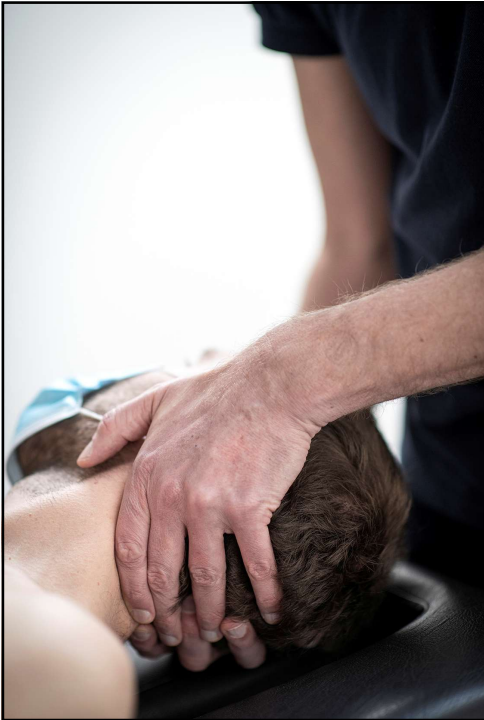
Opleidingsonderdeel	SP	SEM	Voltijds
MT Onderste Kwadrant	9	1	X
MT Bovenste Kwadrant	9	2	X
Wetenschappelijk werk	3	1&2	X
Keuzevak	3	1	X
- Orofaciale therapie			
- MT in de sport			
Gevorderd klinisch redeneren in de MT en MT casuïstiek	6	1	X
Toegepaste neuromusculoskeletale anatomie, radiologie en pathologie	6	2	X
Stage	3	1&2	X
<b>TOTAAL</b>	<b>39</b>		<b>39</b>

## Programma – verspreid over 2 jaar

Opleidingsonderdeel	SP	SEM	Deeltijds 1	Deeltijds 2
MT Onderste Kwadrant	9	1	X	
MT Bovenste Kwadrant	9	2		X
Wetenschappelijk werk	3	1&2		X
Keuzevak	3	1		X
- Orofaciale therapie				
- MT in de sport				
Gevorderd klinisch redeneren in de MT en MT casuïstiek	6	1	X	
Toegepaste neuromusculoskeletale anatomie, radiologie en pathologie	6	2	X	
Stage	3	1&2		X
<b>TOTAAL</b>	<b>39</b>		<b>21</b>	<b>18</b>

## Programma – verspreid over 3 jaar

Opleidingsonderdeel	SP	SEM	Deeltijds 1	Deeltijds 2	Deeltijds 3
MT Onderste Kwadrant	9	1	X		
MT Bovenste Kwadrant	9	2		X	
Wetenschappelijk werk	3	1&2		X	
Keuzevak	3	1			X
- Orofaciale therapie					
- MT in de sport					
Gevorderd klinisch redeneren in de MT en MT casuïstiek	6	1			X
Toegepaste neuromusculoskeletale anatomie, radiologie en pathologie	6	2	X		
Stage	3	1&2			X
<b>TOTAAL</b>	<b>39</b>		<b>15</b>	<b>12</b>	<b>12</b>



## MT Onderste Kwadrant - 9 SP

## MT Bovenste Kwadrant - 9 SP

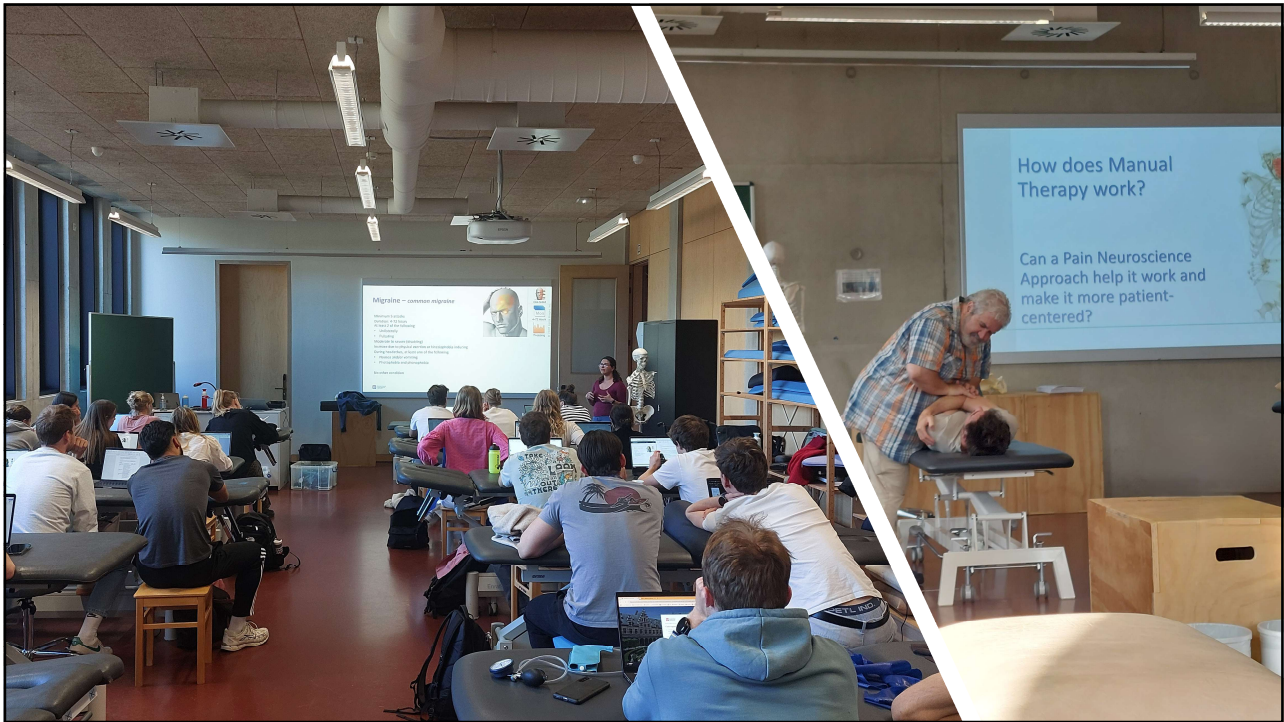
- **Kennis en inzicht** verder uitdiepen
- **Vaardigheden**, verder bekwamen
- Meer complexe musculoskeletale aandoeningen
- Hoorcolleges en practica
- Voorbeelden topics  
Complexe bekkenproblematiek, neurodynamica, hip-spine syndroom, Duizeligheid, Hoofdpijn, Tinnitus, Premanipulatie screening
- Practica  
Mobilisaties en manipulaties, Soft-tissue technieken, Neurodynamica, Casuïstiek, Oefentherapie,...

16



17

17



18

## Studiemateriaal

- **Blackboard**
  - Handouts
  - Filmpjes
- **Cursus**
- **Aanbevolen handboeken**



Behandeling  
heterolaterale zijde  
Bulklig

Hoog thoracaal



Laag thoracaal



19



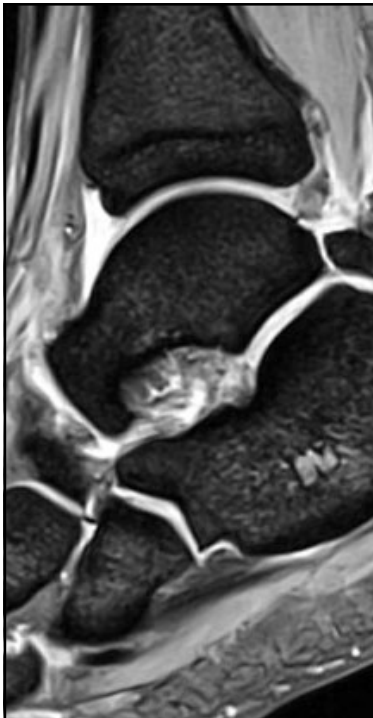
## Gevorderd klinisch redeneren en casuïstiek – 6 SP

Intensieve reflectie, integratie, communicatie en EBP en *best practice*

Casusopdrachten, groepsdiscussies

Casuïstiek, leeftijdsgrenzen

20



## Toegepaste neuromusculoskeletale anatomie, radiologie en pathologie – 6 SP

Beeldvorming WK & extremiteiten  
Casuïstieken, interactief

Specifieke orthopedische topics

Functionele anatomie en dissectie, met oog voor klinische relevantie

21



22

22

## Keuzevak – 3 SP

### Manuele Therapie in de sport

6 donderdagen: contactletsels, overbelastingletsels, ... in wielrennen, tennis, hockey, turnen, ...



*OF*

### Orofaciale therapie

6 donderdagen: kaak gerelateerde klachten ( hoofdpijn, tinnitus, ...), parese, blokkage, oncologische reva, ...

23



## Stage - 3 SP

60u – 3 stageplaatsen

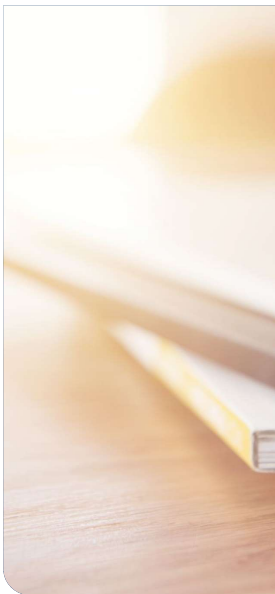
Verslag:

- 1 patiënt / stageplaats opvolgen

Wanneer:

- Zelf te plannen, rekening houdend met beschikbaarheid stagenetwerk en lesvorderingen

24



## Wetenschappelijk Werk - 3 SP

**Critically appraised topic (CAT)**

Een korte beschrijving patiënten casus  
Relevante PICO  
Zoekactie naar relevante literatuur  
Kritisch evalueren van de 5 relevante studies  
Vertaalslag naar patiënten casus

Vorm: Schriftelijk werk van max. 2000 woorden  
met presentatie

25

## Erkenningen

- ✓ **Bijzondere Beroepsbekwaamheid**
- ✓ **NVMT**
- ✓ **IFOMPT**



26

## Praktische informatie



Onderwijs in kleine groepen



Lesgevers zijn allen klinisch actief



Gebaseerd op realistische, real-life casuïstiek

27



28

## Praktische informatie



Wanneer?

Hoorcolleges: donderdag (13:45u tot 20:00u)  
Praktijk: zaterdag (09:00u tot 16:00u)



Online – on campus?

On campus



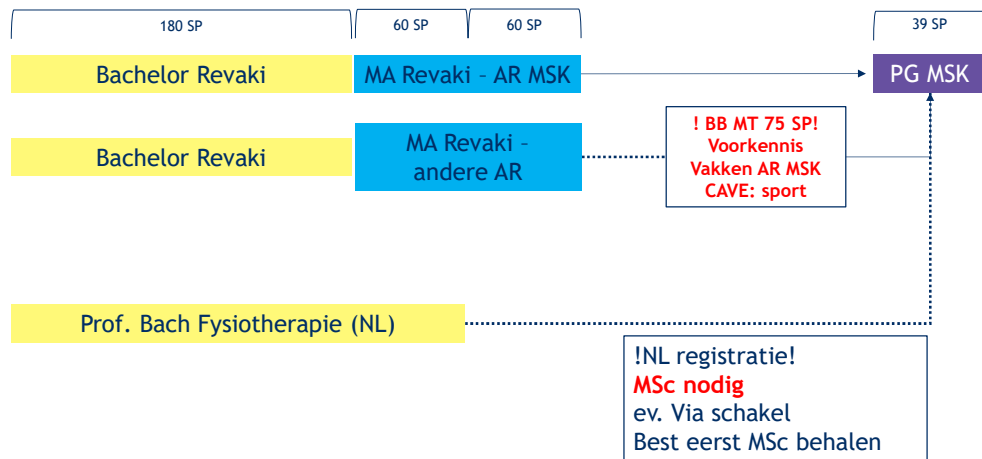
Combinatie met klinisch werk mogelijk en wenselijk



Examen eind semester of einde academiejaar

29

## Kan je inschrijven?



31

D1

## Hoe inschrijven?

### Max 40 deelnemers

### Procedure – tijdlijn

- 01 juni 2026: Aanmelden via site mogelijk
  - Al afgestudeerd: kan onmiddellijk inschrijven
  - Nog niet afgestudeerd: voorlopig enkel aanmelden
- 10 juli 2026: Bericht toelating tot inschrijving eerste 40 aanmeldingen
- 13 juli 2026: Deadline bevestigen inschrijving
- 14 juli 2026: Toekennen open plaatsen aan volgende kandidaten op de wachtlijst

**Bij elke stap worden concrete instructies gegeven via mail.**

**Inschrijven kan totdat het max aantal deelnemers bereikt is.**



32

**ID1** Data aanpassen!

Isaline Demeure; 2026-04-21T13:34:22.348

## Aandachtspunten inschrijving

Uw inschrijving is pas definitief wanneer u het volledige inschrijvingsgeld heeft betaald.

- ! Start KMO procedure spoedig op
- Begint u pas later (bv. 1 okt) als zelfstandige te werken?
- Informeer bij je sociaal kantoor om al voor aanvang van je activiteiten aan te sluiten.

Een plaats reserveren kan

- mits storting van 10% van het inschrijvingsgeld (€430),
- Dit wordt later in mindering gebracht bij de uiteindelijke inschrijving.

Instromen in februari kan voor vakken 2<sup>e</sup> semester

- Indien max aantal deelnemers nog niet is bereikt

33

## Hoe inschrijven?

Inschrijvingsgeld  
€4300  
(Voltijds programma)

KMO-portefeuille  
30% minder

Beroepskost  
-> fiscaal aftrekbaar

34

## De KMO-portefeuille

De kmo-portefeuille is een maatregel waardoor u – als ondernemer – financiële steun (tot 30%) krijgt voor de aankoop van diensten die de kwaliteit van uw onderneming verbeteren.

- voor ondernemingen en beoefenaars van vrije beroepen die in Vlaanderen zijn gevestigd.
- Voor opleidingen en trainingen
- UAntwerpen is een erkende dienstverlener
  
- Aanmelden bij de kmo-portefeuille doet u online en ten laatste 14 dagen na de aanvang van de opleiding.
  
- Zie ook: <https://www.vlaio.be/nl/subsidies-financiering/kmo-portefeuille/subsidies-aanvragen-en-ontvangen>

## Pro-Q-Kine

- Start uw portfolio op **voor** de start van de opleiding



37

37



38

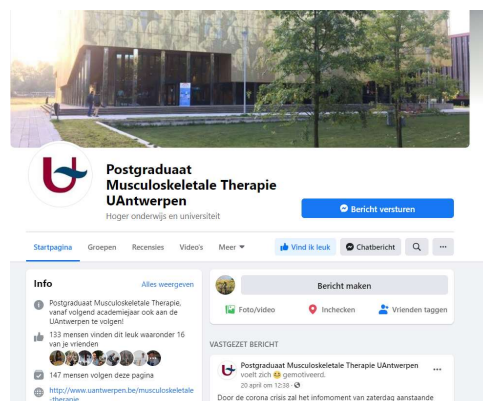
# Vragen?



39



## Dank voor uw aandacht!



Contact via mail: [pgmsk@uantwerpen.be](mailto:pgmsk@uantwerpen.be)

40